

Palma

# Résidence de luxe à Palma avec spa et cinéma

**CODE DU BIEN: ES253745550\_13**



**PRIX D'ACHAT: 1.515.000 EUR • SURFACE HABITABLE: ca. 72,49 m<sup>2</sup> • PIÈCES: 4 • SUPERFICIE DU TERRAIN: 162 m<sup>2</sup>**

**CODE DU BIEN: ES253745550\_13 - 07007 Palma**

- En un coup d'œil
- La propriété
- Informations énergétiques
- Plans d'étage
- Une première impression
- Détails des commodités
- Tout sur l'emplacement
- Plus d'informations
- Contact

**CODE DU BIEN: ES253745550\_13 - 07007 Palma**

## En un coup d'œil

CODE DU BIEN	ES253745550_13	Prix d'achat	1.515.000 EUR
Surface habitable	ca. 72,49 m <sup>2</sup>	Type	Appartement
Etage	1	Technique de construction	massif
Pièces	4	Surface de plancher	ca. 196 m <sup>2</sup>
Chambres à coucher	3	Aménagement	Terrasse, Bloc-cuisine
Salles de bains	3		

**CODE DU BIEN: ES253745550\_13 - 07007 Palma**

## Informations énergétiques

Type de chauffage	Chauffage par le sol
Informations énergétiques	Lors de la création du document, son diagnostic de performance énergétique n'était pas encore disponible.

CODE DU BIEN: ES253745550\_13 - 07007 Palma

## La propriété



CODE DU BIEN: ES253745550\_13 - 07007 Palma

## La propriété



CODE DU BIEN: ES253745550\_13 - 07007 Palma

## La propriété



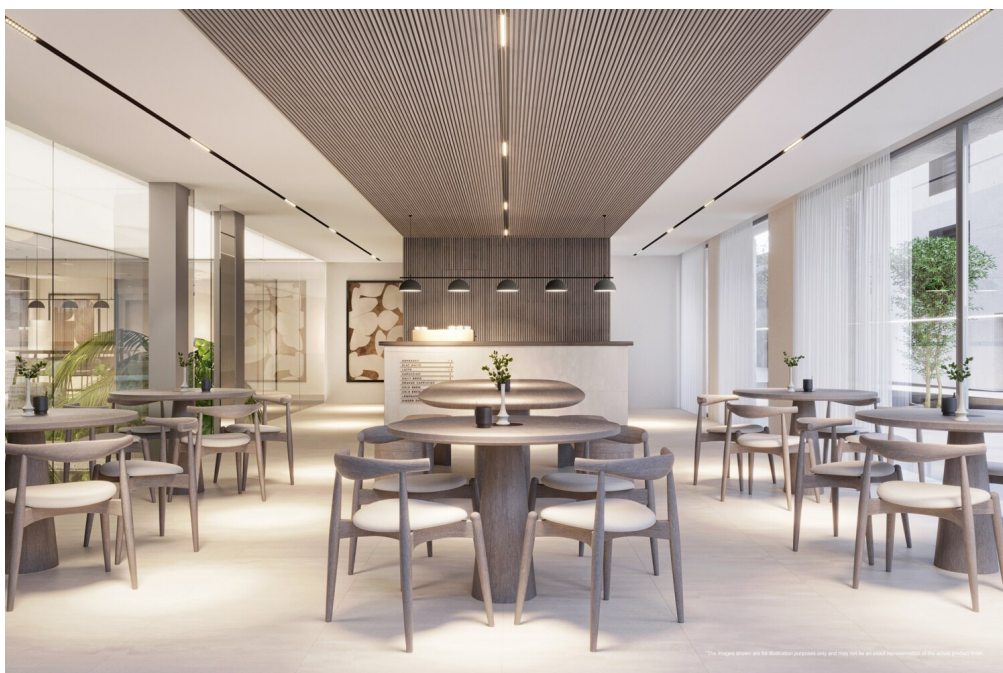
CODE DU BIEN: ES253745550\_13 - 07007 Palma

## La propriété



CODE DU BIEN: ES253745550\_13 - 07007 Palma

## La propriété



CODE DU BIEN: ES253745550\_13 - 07007 Palma

## La propriété



CODE DU BIEN: ES253745550\_13 - 07007 Palma

## La propriété



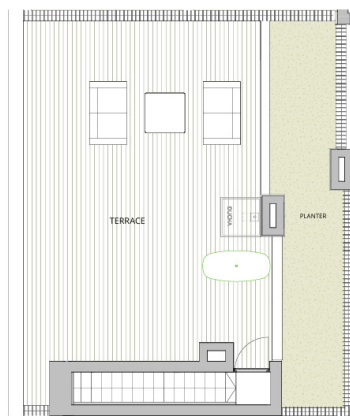
CODE DU BIEN: ES253745550\_13 - 07007 Palma

## La propriété



**CODE DU BIEN: ES253745550\_13 - 07007 Palma**

# Plans d'étage



V11 APARTMENT	
INDOOR USABLE FLOOR AREA	105.40
INDOOR GROSS FLOOR AREA	122.87
TERRACE + PLANTER	81.59
GROSS FLOOR AREA	204.56
GFA + COMMON AREAS	246.81

V11- USABLE FLOOR AREA	
ROOM	SURFACE
BATHROOM 1	4.99
BATHROOM 2	4.99
BATHROOM 3	3.96
BEDROOM 1	17.91
BEDROOM 2	13.30
BEDROOM 3	13.95
HALLWAY	3.99
LIVING-DINING-KITCHEN	44.21
TOTAL USABLE FLOOR AREA	105.40



V11 APARTMENT	
INDOOR USABLE FLOOR AREA	105.40
INDOOR GROSS FLOOR AREA	122.87
TERRACE + PLANTER	81.59
GROSS FLOOR AREA	204.56
GFA + COMMON AREAS	246.81

V11- USABLE FLOOR AREA	
ROOM	SURFACE
BATHROOM 1	4.99
BATHROOM 2	4.99
BATHROOM 3	3.96
BEDROOM 1	17.91
BEDROOM 2	13.30
BEDROOM 3	13.95
HALLWAY	3.99
LIVING-DINING-KITCHEN	44.21
TOTAL USABLE FLOOR AREA	105.40

Ce plan n'est pas à l'échelle. Les documents nous ont été remis par le client. Pour cette raison, nous ne pouvons pas garantir l'exactitude des informations.

**CODE DU BIEN: ES253745550\_13 - 07007 Palma**

## Une première impression

Dans ce complexe résidentiel d'exception à Palma, l'élégance rencontre l'exclusivité. Cette luxueuse propriété offre de généreux espaces de vie avec de nombreuses pièces, dont de spacieuses chambres et des salles de bains raffinées. Les appartements séduisent par leur design soigné, leurs cuisines modernes équipées et la climatisation, garantissant un confort optimal. Le projet comprend 65 appartements modernes répartis dans trois bâtiments indépendants de quatre étages. Chaque appartement bénéficie de vastes terrasses, de jardins privatifs en rez-de-chaussée ou de vues panoramiques à couper le souffle qui enchanteront tous les visiteurs. Dans cette oasis insulaire exclusive, une variété d'installations haut de gamme sont à votre disposition pour votre bien-être. Profitez de la salle de sport ultramoderne pour votre routine sportive quotidienne, détendez-vous dans le spa luxueux ou assistez à des projections de films dans la salle de cinéma privée. La piscine avec solarium vous invite à profiter du soleil toute l'année, tandis que le simulateur de golf vous permettra de perfectionner votre swing. Que ce soit comme résidence principale ou comme résidence secondaire exclusive, ces appartements incarnent le rêve d'une vie réussie. Laissez-vous séduire par ce style de vie unique qui comble le corps et l'esprit.

**CODE DU BIEN: ES253745550\_13 - 07007 Palma**

## Détails des commodités

- Terrasse
- Klimatisiert
- Pavillon
- Lounge
- Gartenlounge
- Wellness-Oase
- Fitnessbereich
- Golfsimulation
- Gemeinschaftspool

**CODE DU BIEN: ES253745550\_13 - 07007 Palma**

## Tout sur l'emplacement

Palma de Mallorca, die Hauptstadt der Balearen, bietet eine perfekte Mischung aus Geschichte, Kultur und modernem Lebensstil. Mit ihrem milden Klima und der beeindruckenden Architektur zieht sie sowohl Einheimische als auch Besucher an. Das Wahrzeichen der Stadt ist die majestätische Kathedrale La Seu, ein Meisterwerk der gotischen Architektur. Ein weiteres Highlight ist der Königspalast La Almudaina, der einen faszinierenden Einblick in die Geschichte der Insel bietet. Die Altstadt von Palma ist ein Labyrinth aus engen Gassen, historischen Gebäuden und charmanten Plätzen. Hier finden Sie das Arabische Bad, ein Überbleibsel der maurischen Herrschaft, und das eindrucksvolle Rathaus am Plaça de Cort. Für Kunst- und Kulturliebhaber ist das Es Baluard Museum für moderne und zeitgenössische Kunst ein Muss.

Die Einkaufsstraße Passeig del Born lockt mit eleganten Boutiquen, Cafés und Restaurants. Palma besitzt ein pulsierendes Nachtleben, mit zahlreichen Bars und Clubs, die bis in die frühen Morgenstunden geöffnet sind. Die Stadt bietet zudem wunderschöne Strände wie die Playa de Palma und Cala Major, ideal zum Entspannen und Genießen.

Palma de Mallorca vereint historische Pracht und modernes Leben, Kultur und Freizeit, Stadt und Strand – ein idealer Ort zum Leben und Arbeiten auf der sonnigen Insel Mallorca.

**CODE DU BIEN: ES253745550\_13 - 07007 Palma**

## Plus d'informations

Grundsätzlich empfehlen wir, die baurechtliche Situation durch einen Fachanwalt prüfen zu lassen. Alle Angaben basieren ausschließlich auf den Informationen des Eigentümers bzw. Auftraggeber. Wir übernehmen keine Gewähr für die Vollständigkeit, Richtigkeit und Aktualität der Angaben. Die Courtage geht zu Lasten des Verkäufers. Die beim Kauf anfallenden Steuern, die Notar- und die Grundbuchkosten sind vom Käufer zu tragen.

**CODE DU BIEN: ES253745550\_13 - 07007 Palma**

## Contact

Pour de plus amples informations, veuillez contacter votre personne de contact :

Florian Waetzoldt

---

Placa Hostals 11, 07320 Santa Maria del Camí

Tel.: +34 871 - 201 945

E-Mail: [santamaria@von-poll.com](mailto:santamaria@von-poll.com)

*Vers la clause de non-responsabilité de von Poll Immobilien GmbH*

---

[www.von-poll.com](http://www.von-poll.com)