

Santa Maria del Camí – Mitte

Finca moderne neuve dans un emplacement privilégié offrant une intimité absolue à Santa Maria del Camí

CODE DU BIEN: ES253745384



PRIX D'ACHAT: 5.500.000 EUR • SURFACE HABITABLE: ca. 295 m² • PIÈCES: 7 • SUPERFICIE DU TERRAIN: 14.224 m²

CODE DU BIEN: ES253745384 - 07320 Santa Maria del Camí – Mitte

- En un coup d'œil
- La propriété
- Informations énergétiques
- Plans d'étage
- Une première impression
- Détails des commodités
- Tout sur l'emplacement
- Plus d'informations
- Contact

CODE DU BIEN: ES253745384 - 07320 Santa Maria del Camí – Mitte

En un coup d'œil

| | |
|------------------------|---|
| CODE DU BIEN | ES253745384 |
| Surface habitable | ca. 295 m² |
| Pièces | 7 |
| Chambres à coucher | 4 |
| Salles de bains | 3 |
| Place de stationnement | 2 x surface libre, 3 x Parking souterrain |

| | |
|---------------------------|---|
| Prix d'achat | 5.500.000 EUR |
| Type de bien | Corps de ferme |
| Technique de construction | massif |
| Aménagement | Terrasse, WC invités, Piscine, Cheminée, Bloc-cuisine |

CODE DU BIEN: ES253745384 - 07320 Santa Maria del Camí – Mitte

Informations énergétiques

| | |
|---------------------------|---|
| Type de chauffage | Chauffage par le sol |
| Source d'alimentation | Pompe à chaleur hydraulique/pneumatique |
| Informations énergétiques | Lors de la création du document, son diagnostic de performance énergétique n'était pas encore disponible. |

CODE DU BIEN: ES253745384 - 07320 Santa Maria del Camí – Mitte

La propriété



CODE DU BIEN: ES253745384 - 07320 Santa Maria del Camí – Mitte

La propriété



CODE DU BIEN: ES253745384 - 07320 Santa Maria del Camí – Mitte

La propriété



CODE DU BIEN: ES253745384 - 07320 Santa Maria del Camí – Mitte

La propriété



CODE DU BIEN: ES253745384 - 07320 Santa Maria del Camí – Mitte

La propriété



CODE DU BIEN: ES253745384 - 07320 Santa Maria del Camí – Mitte

La propriété



CODE DU BIEN: ES253745384 - 07320 Santa Maria del Camí – Mitte

La propriété



CODE DU BIEN: ES253745384 - 07320 Santa Maria del Camí – Mitte

La propriété



CODE DU BIEN: ES253745384 - 07320 Santa Maria del Camí – Mitte

La propriété



CODE DU BIEN: ES253745384 - 07320 Santa Maria del Camí – Mitte

La propriété



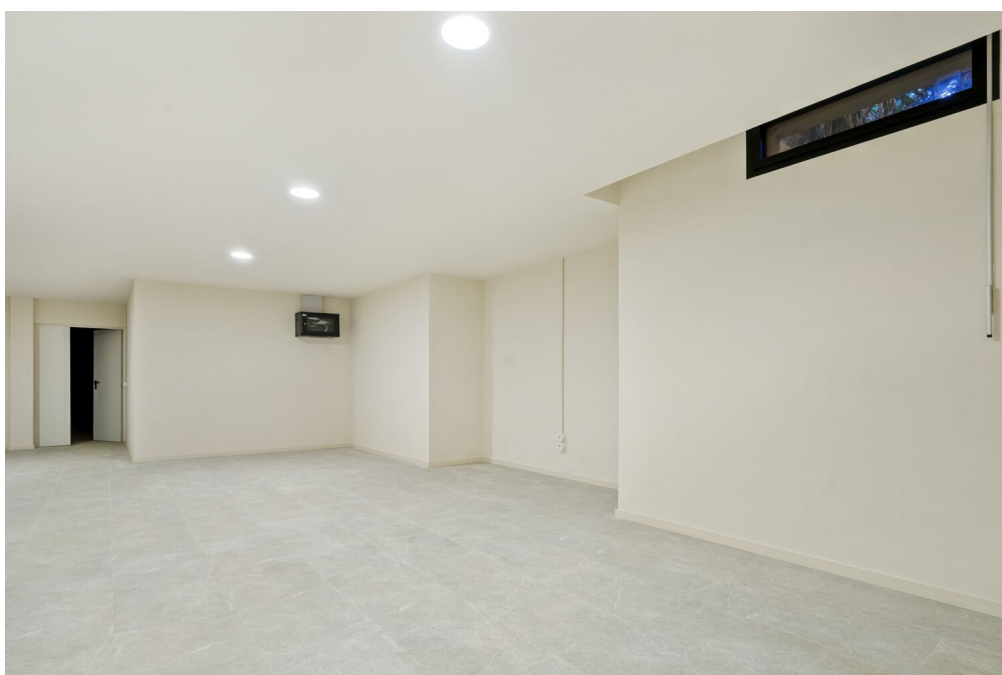
CODE DU BIEN: ES253745384 - 07320 Santa Maria del Camí – Mitte

La propriété



CODE DU BIEN: ES253745384 - 07320 Santa Maria del Camí – Mitte

La propriété



CODE DU BIEN: ES253745384 - 07320 Santa Maria del Camí – Mitte

La propriété



CODE DU BIEN: ES253745384 - 07320 Santa Maria del Camí – Mitte

La propriété



CODE DU BIEN: ES253745384 - 07320 Santa Maria del Camí – Mitte

La propriété



CODE DU BIEN: ES253745384 - 07320 Santa Maria del Camí – Mitte

La propriété



CODE DU BIEN: ES253745384 - 07320 Santa Maria del Camí – Mitte

La propriété



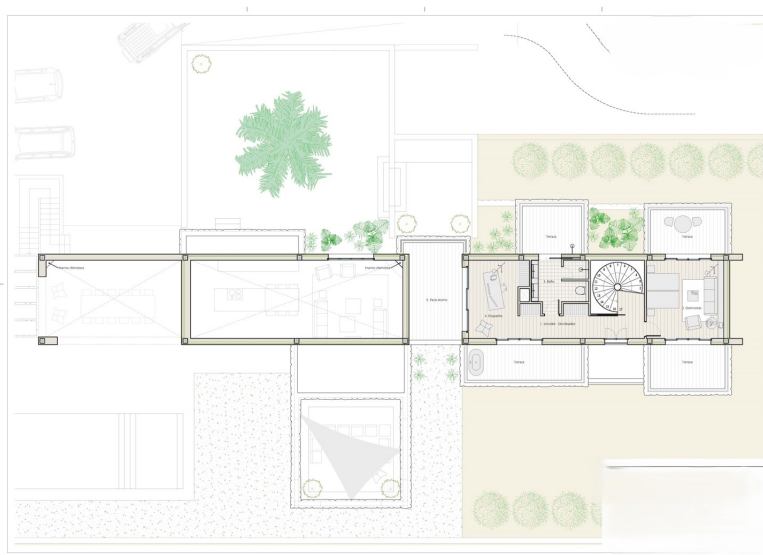
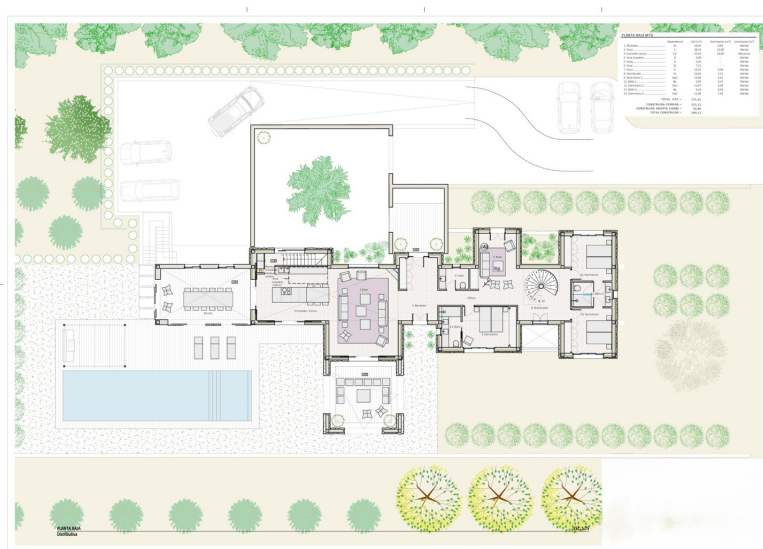
CODE DU BIEN: ES253745384 - 07320 Santa Maria del Camí – Mitte

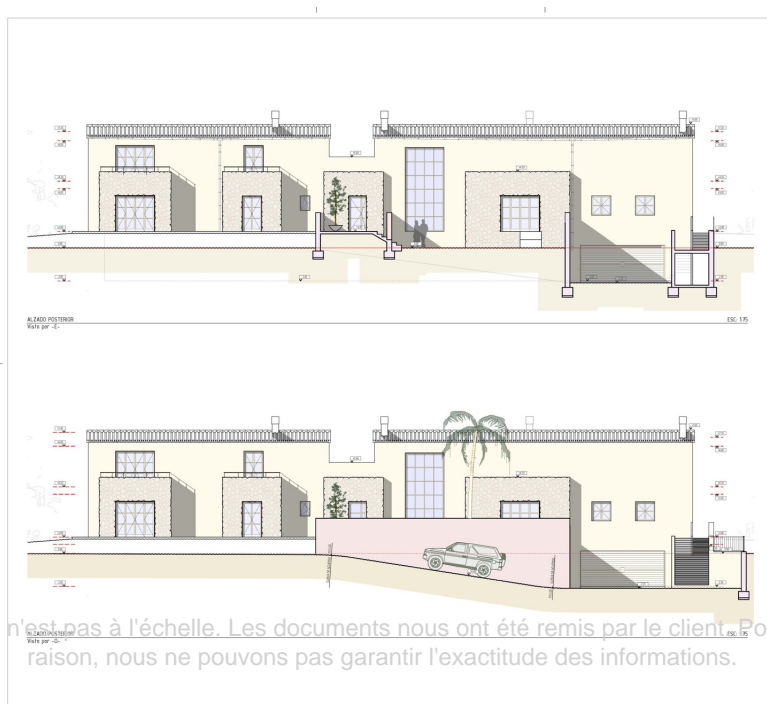
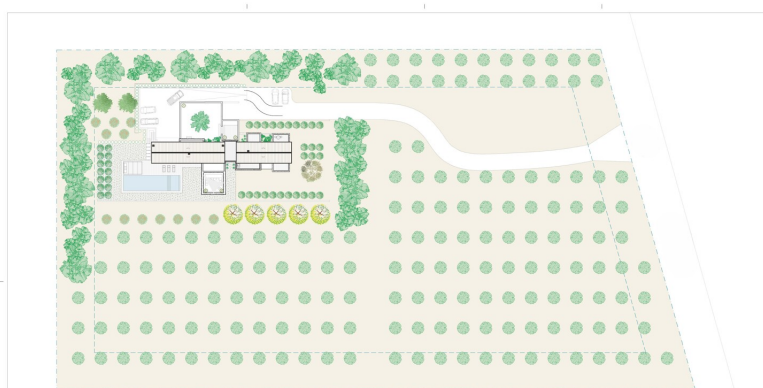
La propriété



CODE DU BIEN: ES253745384 - 07320 Santa Maria del Camí – Mitte

Plans d'étage





Ce plan n'est pas à l'échelle. Les documents nous ont été remis par le client. Pour cette raison, nous ne pouvons pas garantir l'exactitude des informations.

CODE DU BIEN: ES253745384 - 07320 Santa Maria del Camí – Mitte

Une première impression

Aux abords paisibles de Santa María del Camí, l'un des villages les plus prisés de Majorque, réputé pour ses vignobles prestigieux, sa gastronomie raffinée et son marché hebdomadaire animé, cette propriété exclusive offre une symbiose parfaite entre luxe moderne et authenticité majorquine. Nichée sur un vaste terrain d'environ 15 000 m² au cœur d'une nature préservée, la finca offre une vue imprenable sur la majestueuse Serra de Tramuntana, classée au patrimoine mondial de l'UNESCO. Son emplacement exceptionnel allie la sérénité de la vie rurale à d'excellentes liaisons de transport : Palma et l'aéroport international sont à seulement 15 minutes. L'architecture de la propriété mêle des éléments traditionnels, tels que des façades en pierre naturelle, des bois précieux et de hauts plafonds, à des équipements ultramodernes. Quatre chambres spacieuses sont réparties sur deux niveaux. Au rez-de-chaussée, vous trouverez trois chambres confortables, deux salles de bains et des toilettes invités. L'espace de vie lumineux, comprenant salon et salle à manger avec accès direct à des terrasses couvertes, constitue le cœur de la maison, créant une transition harmonieuse entre intérieur et extérieur. À l'étage se trouve la suite parentale exclusive, dotée d'un dressing élégant, d'une salle de bains, de vastes terrasses privatives et offrant une vue imprenable sur les vignes. Ce niveau est complété par une pièce supplémentaire, idéale pour aménager un bureau raffiné ou un coin lecture cosy, créant ainsi un havre de paix, d'inspiration et de sérénité. Le chauffage au sol et la climatisation garantissent un confort optimal toute l'année à tous les étages. Le sous-sol, d'environ 280 m² avec accès direct au garage souterrain, offre de multiples possibilités : cave à vin privée, espace spa et fitness exclusif, bureau spacieux, etc. À l'extérieur, le style de vie méditerranéen s'exprime dans toute sa splendeur : une piscine d'eau salée d'environ 60 m², entourée de généreuses terrasses ensoleillées et d'un jardin paysager soigné, forme une oasis privée propice à la détente et au bien-être. Cette finca de construction récente incarne l'aspiration à une résidence de luxe dans l'un des emplacements les plus privilégiés de l'île. Prête à être habitée immédiatement, elle offre une demeure sans pareille à ceux qui recherchent l'exclusivité, l'élégance et le charme authentique de Majorque en parfaite harmonie.

CODE DU BIEN: ES253745384 - 07320 Santa Maria del Camí – Mitte

Détails des commodités

- Klimaanlage
- Fußbodenheizung
- Keller
- Garten mit automatischer Bewässerung
- Salzwasserpool
- Garage

CODE DU BIEN: ES253745384 - 07320 Santa Maria del Camí – Mitte

Tout sur l'emplacement

Santa María del Camí, ein malerisches Dorf im Herzen Mallorcas mit ca. 7.000 Einwohnern, hat sich zu einem sehr begehrten Ort entwickelt und vereint traditionellen Charme mit modernem Komfort. Die imposante Pfarrkirche, mit ihrem markanten Glockenturm, ist ein architektonisches Juwel, das die Geschichte des Dorfes widerspiegelt. Eine weitere Attraktion ist der Wein, der in Santa María angebaut wird und viele Besucher anzieht. Sonntags findet der Wochenmarkt statt, mit frischen Produkten, handgefertigten Waren und lokalen Spezialitäten. Die Landschaft, geprägt von sanften Hügeln und Weinbergen, lädt zu Spaziergängen und Fahrradtouren ein und die nahegelegenen Tramuntana-Berge können erkundet werden. Die zentrale Lage von Santa María, nur ca. 20 km von Palma entfernt, ist ein attraktiver Wohnort für jene, die die Ruhe des Dorflebens schätzen und die Annehmlichkeiten der Stadt in Reichweite haben möchten. Auch der Flughafen und die Strände sind in ähnlicher Reichweite. Hier gibt es hochwertige Restaurants und Einkaufsmöglichkeiten und neben der renommierten internationalen Schule "The Montessori School" gibt es auch eine öffentliche Schule. Das Freizeitcenter "Mallorca Fashion Outlet", nur wenige Autominuten entfernt, bietet zahlreiche Modegeschäfte, Bars, Restaurants und ein großes Kino.

CODE DU BIEN: ES253745384 - 07320 Santa Maria del Camí – Mitte

Plus d'informations

Grundsätzlich empfehlen wir, die baurechtliche Situation durch einen Fachanwalt prüfen zu lassen. Alle Angaben basieren ausschließlich auf den Informationen des Eigentümers bzw. Auftraggeber. Wir übernehmen keine Gewähr für die Vollständigkeit, Richtigkeit und Aktualität der Angaben. Die Courtage geht zu Lasten des Verkäufers. Die beim Kauf anfallenden Steuern, die Notar- und die Grundbuchkosten sind vom Käufer zu tragen.

CODE DU BIEN: ES253745384 - 07320 Santa Maria del Camí – Mitte

Contact

Pour de plus amples informations, veuillez contacter votre personne de contact :

Florian Waetzoldt

Placa Hostals 11, 07320 Santa Maria del Camí

Tel.: +34 871 - 201 945

E-Mail: santamaria@von-poll.com

Vers la clause de non-responsabilité de von Poll Immobilien GmbH

www.von-poll.com