

Portol - Mitte

Maison mitoyenne de conception nouvelle à Portol

CODE DU BIEN: ES253745376



PRIX D'ACHAT: 1.695.000 EUR • SURFACE HABITABLE: ca. 242 m² • PIÈCES: 6 • SUPERFICIE DU TERRAIN : 237 m²

CODE DU BIEN: ES253745376 - 07141 Portol - Mitte

- En un coup d'œil
- La propriété
- Informations énergétiques
- Une première impression
- Détails des commodités
- Tout sur l'emplacement
- Plus d'informations
- Contact

CODE DU BIEN: ES253745376 - 07141 Portol - Mitte

En un coup d'œil

CODE DU BIEN	ES253745376	Prix d'achat	1.695.000 EUR
Surface habitable	ca. 242 m ²	Type de bien	Maison en bande
Pièces	6	État de la propriété	Entièrement rénové
Chambres à coucher	5	Technique de construction	massif
Salles de bains	3	Aménagement	Terrasse, Piscine, Bloc-cuisine
Année de construction	1960		
Place de stationnement	1 x Garage		

CODE DU BIEN: ES253745376 - 07141 Portol - Mitte

Informations énergétiques

Type de chauffage	Chauffage centralisé
Source d'alimentation	Combustible liquide
Informations énergétiques	Lors de la création du document, son diagnostic de performance énergétique n'était pas encore disponible.

CODE DU BIEN: ES253745376 - 07141 Portol - Mitte

La propriété



CODE DU BIEN: ES253745376 - 07141 Portol - Mitte

La propriété



CODE DU BIEN: ES253745376 - 07141 Portol - Mitte

La propriété



CODE DU BIEN: ES253745376 - 07141 Portol - Mitte

La propriété



CODE DU BIEN: ES253745376 - 07141 Portol - Mitte

La propriété



CODE DU BIEN: ES253745376 - 07141 Portol - Mitte

La propriété



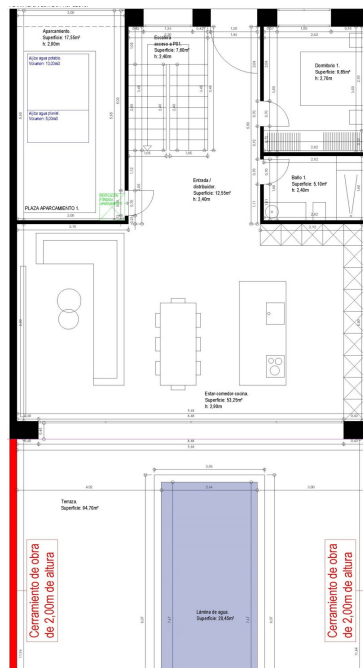
CODE DU BIEN: ES253745376 - 07141 Portol - Mitte

La propriété



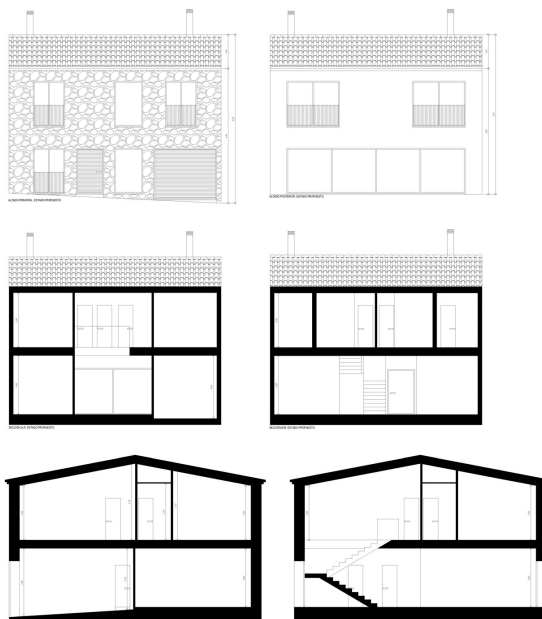
CODE DU BIEN: ES253745376 - 07141 Portol - Mitte

La propriété



CODE DU BIEN: ES253745376 - 07141 Portol - Mitte

La propriété



CODE DU BIEN: ES253745376 - 07141 Portol - Mitte

Une première impression

Bienvenue dans votre nouvelle maison de rêve à Portol ! Cette charmante maison mitoyenne allie à la perfection design élégant et confort moderne. Construite en 1960 sur un terrain d'environ 237 m², elle a été rénovée et offre désormais des prestations haut de gamme. L'espace de vie généreux d'environ 242 m² s'étend sur deux étages et se compose de six pièces. Cinq chambres confortables et trois salles de bains élégantes, dont deux attenantes, offrent un espace confortable pour les familles et leurs invités. La cuisine ouverte, équipée d'éléments haut de gamme de la marque STUDIO PARIS à Palma, vous invite à cuisiner et à partager des repas conviviaux. Le carrelage au sol crée une atmosphère raffinée et facile d'entretien. Pour un confort optimal, la maison est entièrement climatisée. Une citerne d'eau potable de 10 m³ et une citerne de récupération d'eau de pluie de 5 m³ complètent les équipements. Le véritable atout de cette propriété est son espace extérieur : une terrasse accueillante avec piscine de 17 m² vous invite à la détente en plein air, offrant une fraîcheur bienvenue lors des chaudes journées d'été et sublimant ainsi le confort luxueux de la maison. Laissez-vous séduire par cette maison de ville exclusive et découvrez un confort de vie exceptionnel dans l'un des quartiers les plus prisés de Portol. Prenez rendez-vous dès aujourd'hui pour une visite et saisissez cette opportunité unique !

CODE DU BIEN: ES253745376 - 07141 Portol - Mitte

Détails des commodités

- Fliesen der Marke CRISTACER
- LED-Beleuchtung
- Badausstattung: DUPLACH und SANYCESS
- Einbauküche vom STUDIO PARIS, Palma
- Klimaanlage der Marke MITSUBISHI
- Pool mit Überlaufkontrolle

CODE DU BIEN: ES253745376 - 07141 Portol - Mitte

Tout sur l'emplacement

Pòrtol, in der Gemeinde Marratxí, ist für seine Töpferkunst bekannt. In und um den ruhigen Ort wohnen ca. 3000 Menschen, und es liegt 15 km nordöstlich von Palma und 20 km vom Flughafen entfernt. Die Töpferkunst hat in dieser Region eine sehr lange Tradition, da die Erden in der Gegend ideal sind und durch das Verbrennen von Mandelschalen entsteht ein besonders heißes Feuer, welches zum Brennen des Tons nötig ist. Die ersten Töpferwaren findet man in der Jungsteinzeit, die Römern brachten die Töpferscheibe und es wurden erstmals Regenrinnen und Ziegel hergestellt. Die Mandelblüte, zwischen Januar und Februar, verwandelt Pòrtol in ein Meer aus rosafarbenen Blüten. Anfang März findet die Töpfermesse statt, mit Infos zur Geschichte der Töpferei und Verkaufsständen mit den Greixoneras, einer Mischung zwischen Topf und Pfanne für die Zubereitung traditioneller Gerichte, aber auch Blumentöpfe, Amphoren und auch die Siruell, kleine Tonpfeifchen in Menschengestalt. Es gibt den Tonpfad, die Ruta del Fang, durch die 7 aktiven Töpferbetriebe. In der Nähe ist der Festival Park Marratxí mit Restaurants, 3D Kino und Outlet-Geschäften und in unmittelbarer Nähe befindet sich der Golfplatz Puntiro. Für Familien bietet das Dorf eine hervorragende Lebensqualität mit guter Anbindung an Schulen und Freizeiteinrichtungen. Portol ist der perfekte Ort für alle, die das authentische Mallorca erleben und gleichzeitig von der Nähe zur pulsierenden Hauptstadt profitieren möchten.

CODE DU BIEN: ES253745376 - 07141 Portol - Mitte

Plus d'informations

Grundsätzlich empfehlen wir, die baurechtliche Situation durch einen Fachanwalt prüfen zu lassen. Alle Angaben basieren ausschließlich auf den Informationen des Eigentümers bzw. Auftraggeber. Wir übernehmen keine Gewähr für die Vollständigkeit, Richtigkeit und Aktualität der Angaben. Die Courtage geht zu Lasten des Verkäufers. Die beim Kauf anfallenden Steuern, die Notar- und die Grundbuchkosten sind vom Käufer zu tragen.

CODE DU BIEN: ES253745376 - 07141 Portol - Mitte

Contact

Pour de plus amples informations, veuillez contacter votre personne de contact :

Florian Waetzoldt

Placa Hostals 11, 07320 Santa Maria del Camí

Tel.: +34 871 - 201 945

E-Mail: santamaria@von-poll.com

Vers la clause de non-responsabilité de von Poll Immobilien GmbH

www.von-poll.com