

Santa Maria del Camí - Mitte

Moulin à vent historique à Santa Maria, offrant un potentiel et des usages polyvalents.

CODE DU BIEN: ES253745303_1



PRIX D'ACHAT: 1.600.000 EUR • SURFACE HABITABLE: ca. 459 m² • SUPERFICIE DU TERRAIN: 3.614 m²

CODE DU BIEN: ES253745303_1 - 07320 Santa Maria del Camí - Mitte

- En un coup d'œil
- La propriété
- Informations énergétiques
- Plans d'étage
- Une première impression
- Détails des commodités
- Tout sur l'emplacement
- Plus d'informations
- Contact

CODE DU BIEN: ES253745303_1 - 07320 Santa Maria del Camí - Mitte

En un coup d'œil

CODE DU BIEN	ES253745303_1	Prix d'achat	1.600.000 EUR
Surface habitable	ca. 459 m ²	Type de bien	Corps de ferme
Chambres à coucher	5	État de la propriété	Bon état
Salles de bains	3	Technique de construction	massif
Année de construction	1900	Aménagement	Terrasse, Cheminée, Bloc- cuisine

CODE DU BIEN: ES253745303_1 - 07320 Santa Maria del Camí - Mitte

Informations énergétiques

Chauffage	Pompe à chaleur hydraulique/pneumatique	Classement énergétique	C
Certification énergétique valable jusqu'au	11.02.2031	Année de construction selon le certificat énergétique	1900
Informations énergétiques	Lors de la création du document, son diagnostic de performance énergétique n'était pas encore disponible.		

CODE DU BIEN: ES253745303_1 - 07320 Santa Maria del Camí - Mitte

La propriété



CODE DU BIEN: ES253745303_1 - 07320 Santa Maria del Camí - Mitte

La propriété



CODE DU BIEN: ES253745303_1 - 07320 Santa Maria del Camí - Mitte

La propriété



CODE DU BIEN: ES253745303_1 - 07320 Santa Maria del Camí - Mitte

La propriété



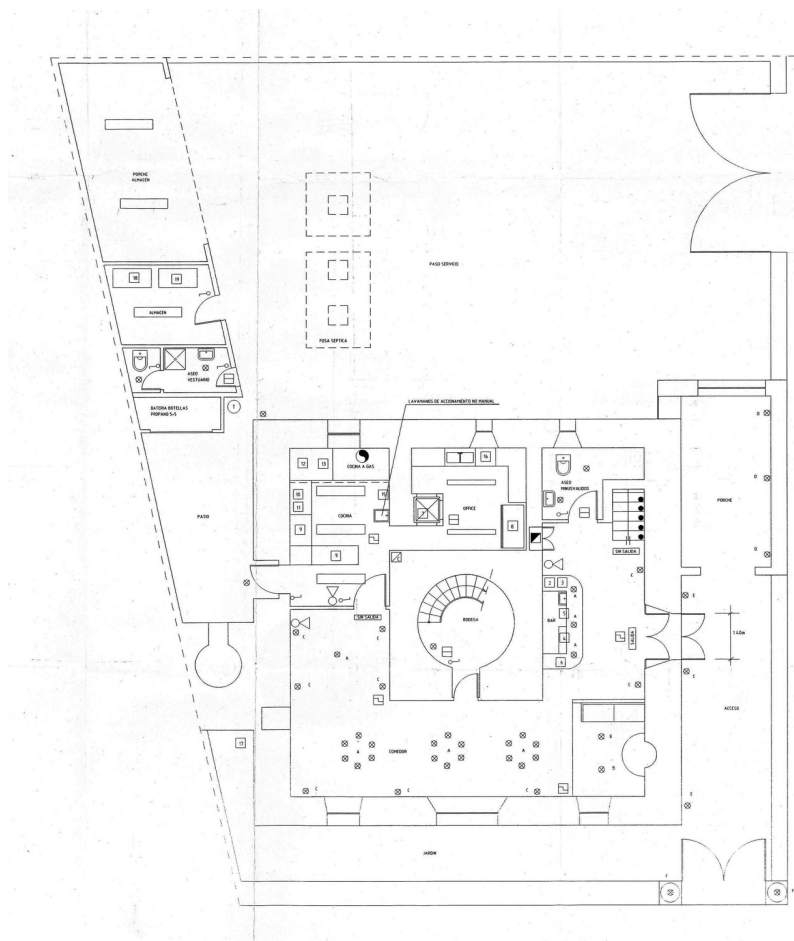
CODE DU BIEN: ES253745303_1 - 07320 Santa Maria del Camí - Mitte

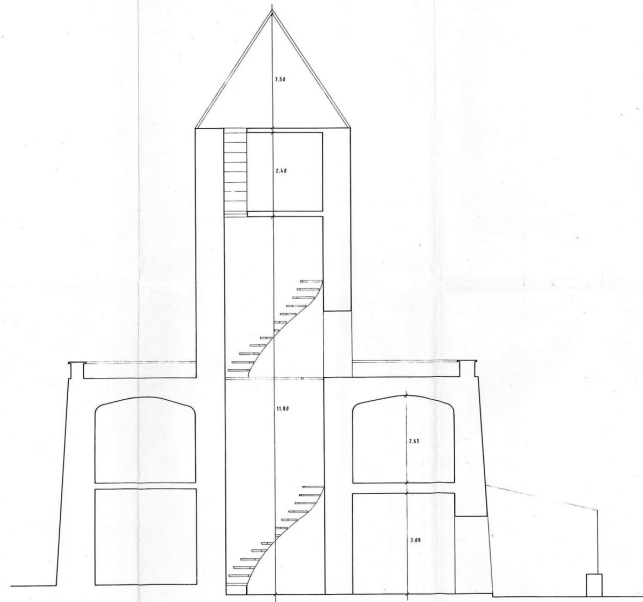
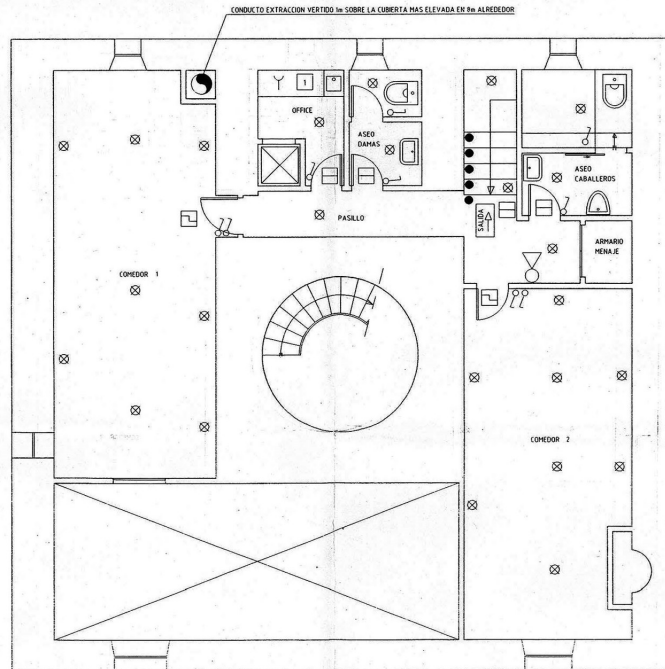
La propriété



CODE DU BIEN: ES253745303_1 - 07320 Santa Maria del Camí - Mitte

Plans d'étage





Ce plan n'est pas à l'échelle. Les documents nous ont été remis par le client. Pour cette raison, nous ne pouvons pas garantir l'exactitude des informations.

CODE DU BIEN: ES253745303_1 - 07320 Santa Maria del Camí - Mitte

Une première impression

Découvrez une propriété unique à Santa Maria del Camí : un moulin à vent historique, idéal pour de multiples usages. Située sur un terrain généreux d'environ 3 275 m², cette propriété exceptionnelle offre environ 459 m² de surface habitable. Cet impressionnant moulin dispose de plusieurs pièces accueillantes, de deux vastes terrasses et d'un grand parking. Son emplacement stratégique à Santa Maria del Camí en fait un lieu idéal pour y développer une activité florissante ou y créer une résidence élégante. Ayant abrité un restaurant prospère pendant de nombreuses années, le moulin est resté dans les mémoires pour son intérieur charmant et ses espaces extérieurs attrayants. Il offre une infrastructure parfaite pour des projets de restauration ou d'hôtellerie grâce à ses anciennes cuisines professionnelles et son système de réfrigération. Cette opportunité rare sur le marché allie histoire et modernité et attend votre accompagnement pour écrire un nouveau chapitre de son histoire. Faites de ce lieu unique votre avenir dans le cadre pittoresque de Santa Maria del Camí.

CODE DU BIEN: ES253745303_1 - 07320 Santa Maria del Camí - Mitte

Détails des commodités

- Garten
- Klimaanlage
- Parkplatz im Freien
- Terrasse

CODE DU BIEN: ES253745303_1 - 07320 Santa Maria del Camí - Mitte

Tout sur l'emplacement

Santa María del Camí, ein malerisches Dorf im Herzen Mallorcas mit ca. 7.000 Einwohnern, hat sich zu einem sehr begehrten Ort entwickelt und vereint traditionellen Charme mit modernem Komfort. Die imposante Pfarrkirche, mit ihrem markanten Glockenturm, ist ein architektonisches Juwel, das die Geschichte des Dorfes widerspiegelt. Eine weitere Attraktion ist der Wein, der in Santa María angebaut wird und viele Besucher anzieht. Sonntags findet der Wochenmarkt statt, mit frischen Produkten, handgefertigten Waren und lokalen Spezialitäten. Die Landschaft, geprägt von sanften Hügeln und Weinbergen, lädt zu Spaziergängen und Fahrradtouren ein und die nahegelegenen Tramuntana-Berge können erkundet werden. Die zentrale Lage von Santa María, nur ca. 20 km von Palma entfernt, ist ein attraktiver Wohnort für jene, die die Ruhe des Dorflebens schätzen und die Annehmlichkeiten der Stadt in Reichweite haben möchten. Auch der Flughafen und die Strände sind in ähnlicher Reichweite. Hier gibt es hochwertige Restaurants und Einkaufsmöglichkeiten und neben der renommierten internationalen Schule "The Montessori School" gibt es auch eine öffentliche Schule. Das Freizeitcenter "Mallorca Fashion Outlet", nur wenige Autominuten entfernt, bietet zahlreiche Modegeschäfte, Bars, Restaurants und ein großes Kino.

CODE DU BIEN: ES253745303_1 - 07320 Santa Maria del Camí - Mitte

Plus d'informations

Grundsätzlich empfehlen wir, die baurechtliche Situation durch einen Fachanwalt prüfen zu lassen. Alle Angaben basieren ausschließlich auf den Informationen des Eigentümers bzw. Auftraggeber. Wir übernehmen keine Gewähr für die Vollständigkeit, Richtigkeit und Aktualität der Angaben. Die Courtage geht zu Lasten des Verkäufers. Die beim Kauf anfallenden Steuern, die Notar- und die Grundbuchkosten sind vom Käufer zu tragen.

CODE DU BIEN: ES253745303_1 - 07320 Santa Maria del Camí - Mitte

Contact

Pour de plus amples informations, veuillez contacter votre personne de contact :

Florian Waetzoldt

Placa Hostals 11, 07320 Santa Maria del Camí

Tel.: +34 871 - 201 945

E-Mail: santamaria@von-poll.com

Vers la clause de non-responsabilité de von Poll Immobilien GmbH

www.von-poll.com