

Palma

Appartement neuf de luxe avec une spacieuse terrasse sur le toit

CODE DU BIEN: ES253745330



PRIX D'ACHAT: 1.474.000 EUR • SURFACE HABITABLE: ca. 126 m² • PIÈCES: 4

CODE DU BIEN: ES253745330 - 07013 Palma

- **En un coup d'œil**
- **La propriété**
- **Plans d'étage**
- **Une première impression**
- **Détails des commodités**
- **Tout sur l'emplacement**
- **Plus d'informations**
- **Contact**

CODE DU BIEN: ES253745330 - 07013 Palma

En un coup d'œil

CODE DU BIEN	ES253745330
Surface habitable	ca. 126 m ²
Étage	4
Pièces	4
Chambres à coucher	3
Salles de bains	3
Année de construction	2025

Prix d'achat	1.474.000 EUR
Type	Attique
État de la propriété	Première occupation
Technique de construction	massif
Surface de plancher	ca. 283 m ²
Aménagement	Terrasse, WC invités, Bloc-cuisine

CODE DU BIEN: ES253745330 - 07013 Palma

La propriété



CODE DU BIEN: ES253745330 - 07013 Palma

La propriété



CODE DU BIEN: ES253745330 - 07013 Palma

La propriété



CODE DU BIEN: ES253745330 - 07013 Palma

La propriété



CODE DU BIEN: ES253745330 - 07013 Palma

La propriété



CODE DU BIEN: ES253745330 - 07013 Palma

La propriété



CODE DU BIEN: ES253745330 - 07013 Palma

La propriété



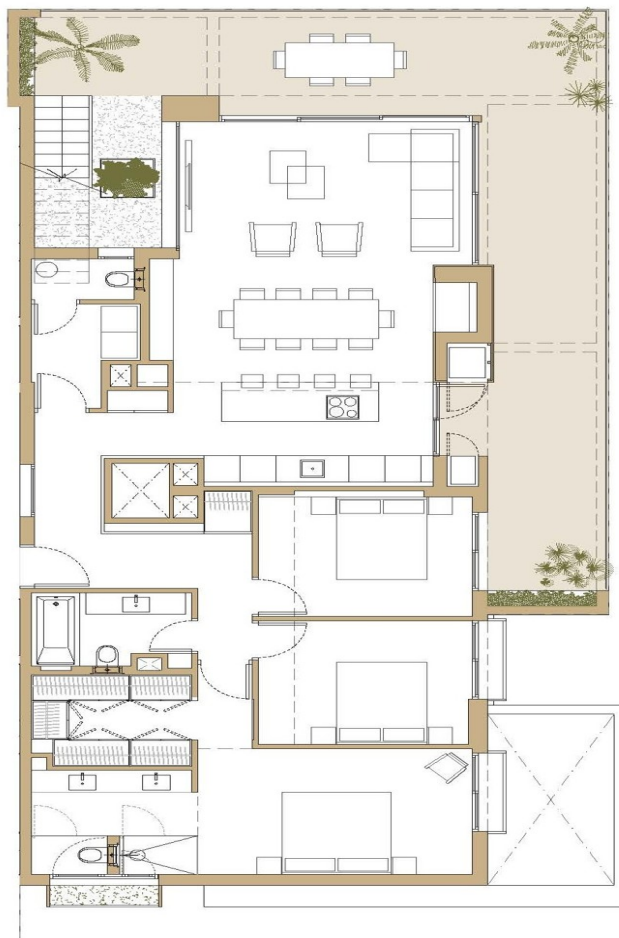
CODE DU BIEN: ES253745330 - 07013 Palma

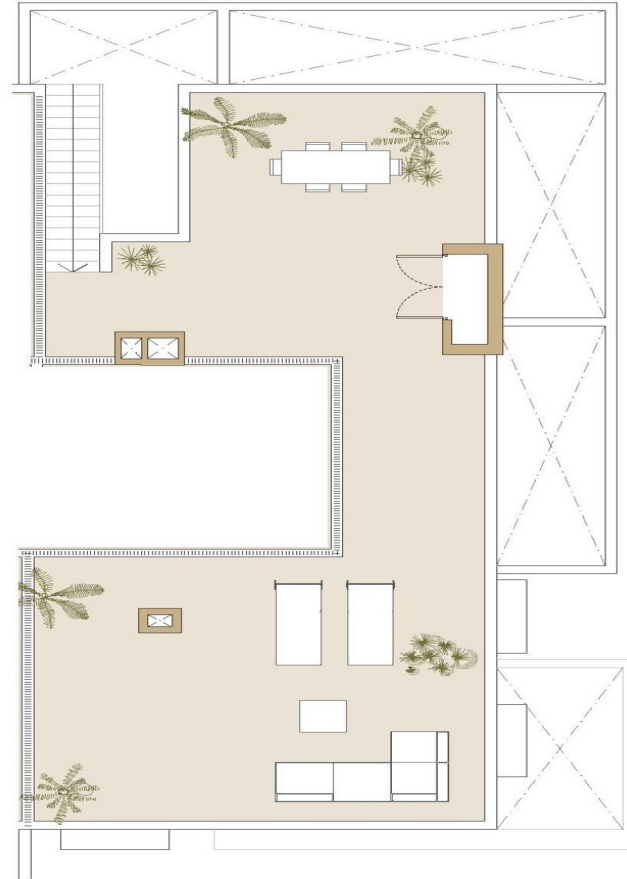
La propriété



CODE DU BIEN: ES253745330 - 07013 Palma

Plans d'étage





Ce plan n'est pas à l'échelle. Les documents nous ont été remis par le client. Pour cette raison, nous ne pouvons pas garantir l'exactitude des informations.

CODE DU BIEN: ES253745330 - 07013 Palma

Une première impression

À vendre : un penthouse exclusif à Palma. Ce superbe appartement neuf, achevé en 2025, allie design moderne et construction robuste. Disponible immédiatement, il offre environ 283 m² de surface habitable spacieuse répartis sur deux niveaux au quatrième étage de l'immeuble. Il comprend quatre pièces généreuses, dont trois chambres raffinées, et trois salles de bains élégantes et confortables. Un WC invités est également inclus. Les pièces à vivre sont revêtues d'un carrelage haut de gamme, conférant une élégance raffinée à l'ensemble. La cuisine moderne et entièrement équipée, ouverte sur le séjour, constitue un atout majeur et crée un espace convivial et chaleureux pour recevoir famille et amis. Profitez du soleil généreux des Baléares depuis votre balcon privatif ou détendez-vous sur la vaste terrasse. Un élégant escalier mène à votre terrasse privative sur le toit, véritable joyau de l'appartement, offrant une vue imprenable sur les toits de Palma, la cathédrale et la mer.

CODE DU BIEN: ES253745330 - 07013 Palma

Détails des commodités

- **Moderne Einbauküche mit offener Gestaltung**
- **Hochwertiger Fliesenboden im gesamten Wohnbereich**
- **Geräumige Terrasse über der Wohnung**
- **Zusätzlicher Balkon für erholsame Momente im Freien**
- **Gäste-WC vorhanden**
- **Luxusausstattung**

CODE DU BIEN: ES253745330 - 07013 Palma

Tout sur l'emplacement

Palma de Mallorca, die Hauptstadt der Balearen, bietet eine perfekte Mischung aus Geschichte, Kultur und modernem Lebensstil. Mit ihrem milden Klima und der beeindruckenden Architektur zieht sie sowohl Einheimische als auch Besucher an. Das Wahrzeichen der Stadt ist die majestätische Kathedrale La Seu, ein Meisterwerk der gotischen Architektur. Ein weiteres Highlight ist der Königspalast La Almudaina, der einen faszinierenden Einblick in die Geschichte der Insel bietet. Die Altstadt von Palma ist ein Labyrinth aus engen Gassen, historischen Gebäuden und charmanten Plätzen. Hier finden Sie das Arabische Bad, ein Überbleibsel der maurischen Herrschaft, und das eindrucksvolle Rathaus am Plaça de Cort. Für Kunst- und Kulturliebhaber ist das Es Baluard Museum für moderne und zeitgenössische Kunst ein Muss.

Die Einkaufsstraße Passeig del Born lockt mit eleganten Boutiquen, Cafés und Restaurants. Palma besitzt ein pulsierendes Nachtleben, mit zahlreichen Bars und Clubs, die bis in die frühen Morgenstunden geöffnet sind. Die Stadt bietet zudem wunderschöne Strände wie die Playa de Palma und Cala Major, ideal zum Entspannen und Genießen.

Palma de Mallorca vereint historische Pracht und modernes Leben, Kultur und Freizeit, Stadt und Strand – ein idealer Ort zum Leben und Arbeiten auf der sonnigen Insel Mallorca.

CODE DU BIEN: ES253745330 - 07013 Palma

Plus d'informations

Grundsätzlich empfehlen wir, die baurechtliche Situation durch einen Fachanwalt prüfen zu lassen. Alle Angaben basieren ausschließlich auf den Informationen des Eigentümers bzw. Auftraggeber. Wir übernehmen keine Gewähr für die Vollständigkeit, Richtigkeit und Aktualität der Angaben. Die Courtage geht zu Lasten des Verkäufers. Die beim Kauf anfallenden Steuern, die Notar- und die Grundbuchkosten sind vom Käufer zu tragen.

CODE DU BIEN: ES253745330 - 07013 Palma

Contact

Pour de plus amples informations, veuillez contacter votre personne de contact :

Florian Waetzoldt

Placa Hostals 11, 07320 Santa Maria del Camí

Tel.: +34 871 - 201 945

E-Mail: santamaria@von-poll.com

Vers la clause de non-responsabilité de von Poll Immobilien GmbH

www.von-poll.com