

**Santa Maria del Camí - Mitte**

# Moulin à vent historique à Santa Maria, offrant un potentiel et des usages polyvalents.

**CODE DU BIEN: ES253745303**



**PRIX D'ACHAT: 1.600.000 EUR • SURFACE HABITABLE: ca. 459 m<sup>2</sup> • SUPERFICIE DU TERRAIN: 3.614 m<sup>2</sup>**

**CODE DU BIEN: ES253745303 - 07320 Santa Maria del Camí - Mitte**

- En un coup d'œil
- La propriété
- Informations énergétiques
- Plans d'étage
- Une première impression
- Détails des commodités
- Tout sur l'emplacement
- Plus d'informations
- Contact

**CODE DU BIEN: ES253745303 - 07320 Santa Maria del Camí - Mitte**

## En un coup d'œil

|                          |                        |
|--------------------------|------------------------|
| CODE DU BIEN             | ES253745303            |
| Surface habitable        | ca. 459 m <sup>2</sup> |
| Chambres à<br>coucher    | 5                      |
| Salles de bains          | 3                      |
| Année de<br>construction | 1900                   |

|                              |                    |
|------------------------------|--------------------|
| Prix d'achat                 | 1.600.000 EUR      |
| Hospitality<br>industry      | Restaurant         |
| État de la<br>propriété      | Bon état           |
| Technique de<br>construction | massif             |
| Aménagement                  | Terrasse, Cheminée |

CODE DU BIEN: ES253745303 - 07320 Santa Maria del Camí - Mitte

## Informations énergétiques

|   |  |  |   |
|---|--|--|---|
| Chauffage   | Pompe à chaleur<br>hydraulique/pneumatique | Certification<br>énergétique                                   | Certificat de<br>performance<br>énergétique |
| Certification<br>énergétique<br>valable<br>jusqu'au | 11.02.2031                                 | Classement<br>énergétique                                      | C   |
|   |  | Année de<br>construction selon<br>le certificat<br>énergétique | 1900  |

CODE DU BIEN: ES253745303 - 07320 Santa Maria del Camí - Mitte

## La propriété



CODE DU BIEN: ES253745303 - 07320 Santa Maria del Camí - Mitte

## La propriété



CODE DU BIEN: ES253745303 - 07320 Santa Maria del Camí - Mitte

## La propriété



CODE DU BIEN: ES253745303 - 07320 Santa Maria del Camí - Mitte

## La propriété



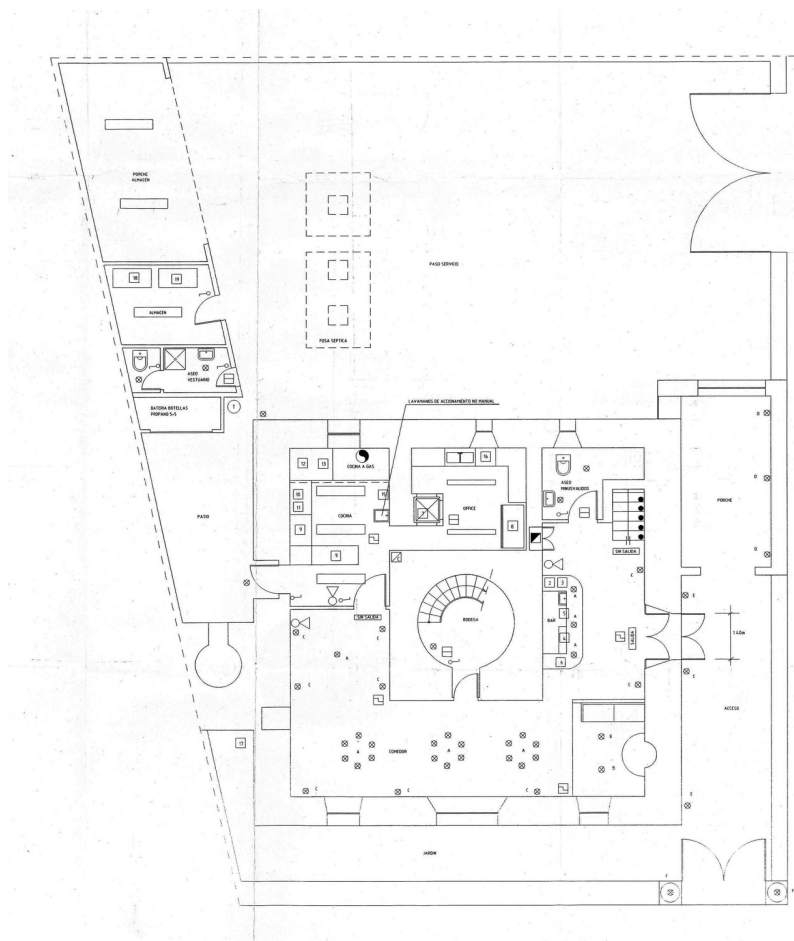
CODE DU BIEN: ES253745303 - 07320 Santa Maria del Camí - Mitte

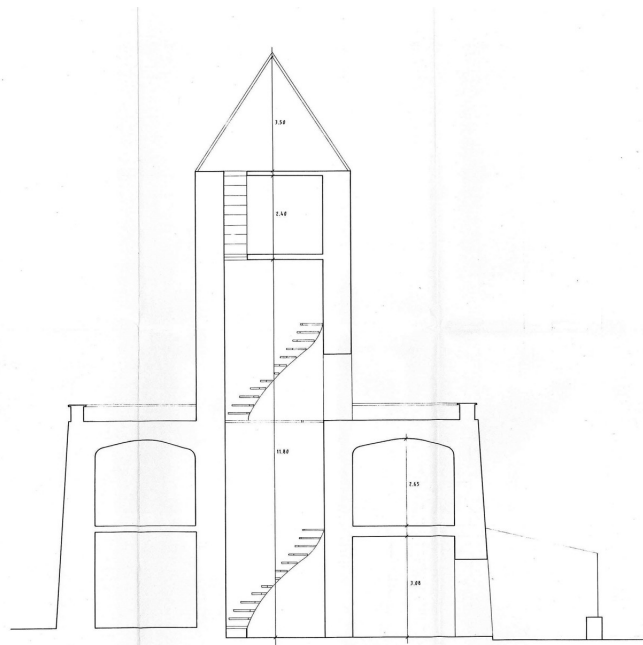
## La propriété



CODE DU BIEN: ES253745303 - 07320 Santa Maria del Camí - Mitte

## Plans d'étage





Ce plan n'est pas à l'échelle. Les documents nous ont été remis par le client. Pour cette raison, nous ne pouvons pas garantir l'exactitude des informations.

**CODE DU BIEN: ES253745303 - 07320 Santa Maria del Camí - Mitte**

## Une première impression

Découvrez une propriété unique à Santa Maria del Camí : un moulin à vent historique, idéal pour de multiples usages. Située sur un terrain généreux d'environ 3 275 m<sup>2</sup>, cette propriété exceptionnelle offre environ 459 m<sup>2</sup> de surface habitable. Cet impressionnant moulin dispose de plusieurs pièces accueillantes, de deux vastes terrasses et d'un grand parking. Son emplacement stratégique à Santa Maria del Camí en fait un lieu idéal pour y développer une activité florissante ou y créer une résidence élégante. Ayant abrité un restaurant prospère pendant de nombreuses années, le moulin est resté dans les mémoires pour son intérieur charmant et ses espaces extérieurs attrayants. Il offre une infrastructure parfaite pour des projets de restauration ou d'hôtellerie grâce à ses anciennes cuisines professionnelles et son système de réfrigération. Cette opportunité rare sur le marché allie histoire et modernité et attend votre accompagnement pour écrire un nouveau chapitre de son histoire. Faites de ce lieu unique votre avenir dans le cadre pittoresque de Santa Maria del Camí.

**CODE DU BIEN: ES253745303 - 07320 Santa Maria del Camí - Mitte**

## Détails des commodités

- Garten
- Klimaanlage
- Parkplatz im Freien
- Terrasse

**CODE DU BIEN: ES253745303 - 07320 Santa Maria del Camí - Mitte**

## Tout sur l'emplacement

Santa María del Camí, ein malerisches Dorf im Herzen Mallorcas mit ca. 7.000 Einwohnern, hat sich zu einem sehr begehrten Ort entwickelt und vereint traditionellen Charme mit modernem Komfort. Die imposante Pfarrkirche, mit ihrem markanten Glockenturm, ist ein architektonisches Juwel, das die Geschichte des Dorfes widerspiegelt. Eine weitere Attraktion ist der Wein, der in Santa María angebaut wird und viele Besucher anzieht. Sonntags findet der Wochenmarkt statt, mit frischen Produkten, handgefertigten Waren und lokalen Spezialitäten. Die Landschaft, geprägt von sanften Hügeln und Weinbergen, lädt zu Spaziergängen und Fahrradtouren ein und die nahegelegenen Tramuntana-Berge können erkundet werden. Die zentrale Lage von Santa María, nur ca. 20 km von Palma entfernt, ist ein attraktiver Wohnort für jene, die die Ruhe des Dorflebens schätzen und die Annehmlichkeiten der Stadt in Reichweite haben möchten. Auch der Flughafen und die Strände sind in ähnlicher Reichweite. Hier gibt es hochwertige Restaurants und Einkaufsmöglichkeiten und neben der renommierten internationalen Schule "The Montessori School" gibt es auch eine öffentliche Schule. Das Freizeitcenter "Mallorca Fashion Outlet", nur wenige Autominuten entfernt, bietet zahlreiche Modegeschäfte, Bars, Restaurants und ein großes Kino.

**CODE DU BIEN: ES253745303 - 07320 Santa Maria del Camí - Mitte**

## Plus d'informations

Grundsätzlich empfehlen wir, die baurechtliche Situation durch einen Fachanwalt prüfen zu lassen. Alle Angaben basieren ausschließlich auf den Informationen des Eigentümers bzw. Auftraggeber. Wir übernehmen keine Gewähr für die Vollständigkeit, Richtigkeit und Aktualität der Angaben. Die Courtage geht zu Lasten des Verkäufers. Die beim Kauf anfallenden Steuern, die Notar- und die Grundbuchkosten sind vom Käufer zu tragen.

**CODE DU BIEN: ES253745303 - 07320 Santa Maria del Camí - Mitte**

## Contact

Pour de plus amples informations, veuillez contacter votre personne de contact :

Florian Waetzoldt

---

Placa Hostals 11, 07320 Santa Maria del Camí

Tel.: +34 871 - 201 945

E-Mail: [santamaria@von-poll.com](mailto:santamaria@von-poll.com)

*Vers la clause de non-responsabilité de von Poll Immobilien GmbH*

---

[www.von-poll.com](http://www.von-poll.com)