

Inca - Mitte

# Terrain constructible unique avec projet approuvé dans un cadre idyllique entre Inca et Binissalem

**CODE DU BIEN: ES253745301**



**PRIX D'ACHAT: 7.995.000 EUR • SURFACE HABITABLE: ca. 350 m<sup>2</sup> • PIÈCES: 7 • SUPERFICIE DU TERRAIN : 47.231 m<sup>2</sup>**

**CODE DU BIEN: ES253745301 - 07300 Inca - Mitte**

- En un coup d'œil**
- La propriété**
- Informations énergétiques**
- Plans d'étage**
- Une première impression**
- Tout sur l'emplacement**
- Plus d'informations**
- Contact**

**CODE DU BIEN: ES253745301 - 07300 Inca - Mitte**

## En un coup d'œil

<b>CODE DU BIEN</b>	<b>ES253745301</b>
<b>Surface habitable</b>	<b>ca. 350 m<sup>2</sup></b>
<b>Pièces</b>	<b>7</b>
<b>Chambres à coucher</b>	<b>4</b>
<b>Salles de bains</b>	<b>5</b>

<b>Prix d'achat</b>	<b>7.995.000 EUR</b>
<b>Type de bien</b>	<b>Corps de ferme</b>
<b>Technique de construction</b>	<b>massif</b>
<b>Aménagement</b>	<b>Terrasse, Bloc-cuisine</b>

**CODE DU BIEN: ES253745301 - 07300 Inca - Mitte**

## **Informations énergétiques**

<b>Source d'alimentation</b>	<b>Pompe à chaleur hydraulique/pneumatique</b>
<b>Informations énergétiques</b>	<b>Lors de la création du document, son diagnostic de performance énergétique n'était pas encore disponible.</b>

CODE DU BIEN: ES253745301 - 07300 Inca - Mitte

## La propriété



CODE DU BIEN: ES253745301 - 07300 Inca - Mitte

## La propriété



CODE DU BIEN: ES253745301 - 07300 Inca - Mitte

## La propriété



CODE DU BIEN: ES253745301 - 07300 Inca - Mitte

## La propriété



CODE DU BIEN: ES253745301 - 07300 Inca - Mitte

## La propriété



CODE DU BIEN: ES253745301 - 07300 Inca - Mitte

## La propriété



CODE DU BIEN: ES253745301 - 07300 Inca - Mitte

## La propriété



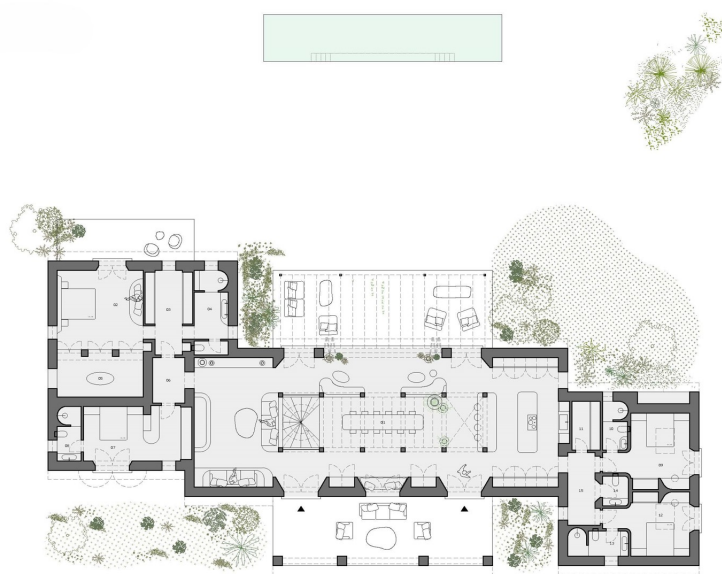
CODE DU BIEN: ES253745301 - 07300 Inca - Mitte

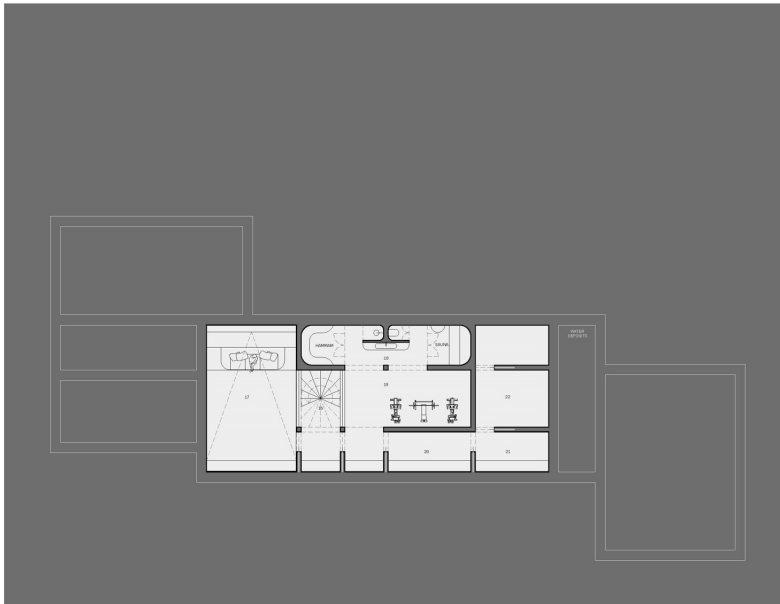
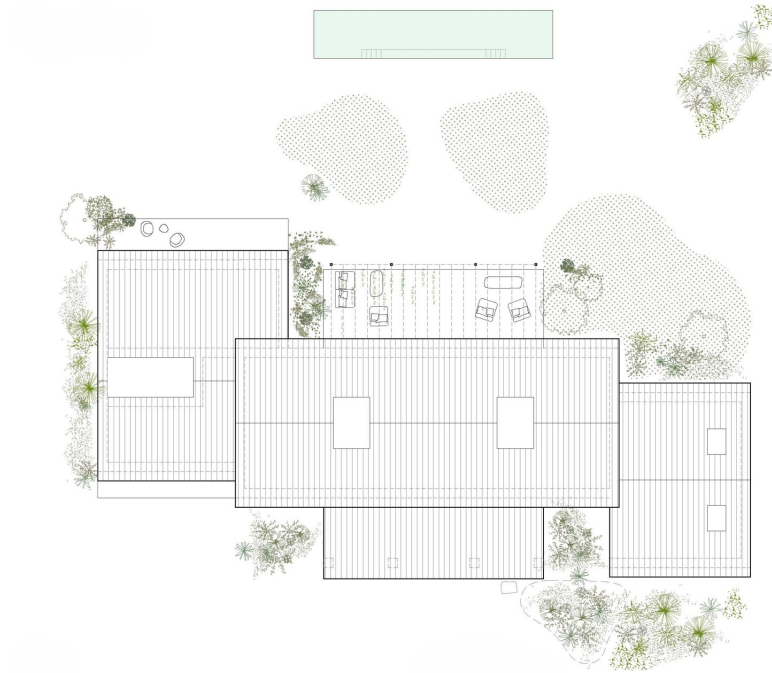
## La propriété



CODE DU BIEN: ES253745301 - 07300 Inca - Mitte

## Plans d'étage









Ce plan n'est pas à l'échelle. Les documents nous ont été remis par le client. Pour cette raison, nous ne pouvons pas garantir l'exactitude des informations.

**CODE DU BIEN: ES253745301 - 07300 Inca - Mitte**

## Une première impression

Bienvenue sur ce terrain constructible exceptionnel, niché dans un cadre idyllique entre Inca et Binissalem. Cette remarquable propriété d'environ 47 231 m<sup>2</sup> offre une opportunité unique de réaliser la maison de vos rêves. Le projet de construction, déjà approuvé, prévoit une finca exquisite, blottie au cœur d'une végétation luxuriante, offrant une vue imprenable sur la majestueuse Serra de Tramuntana, tout en restant à proximité du charmant centre du village. L'agencement, pensé avec soin, comprend une surface habitable impressionnante d'environ 575 m<sup>2</sup>. Le rez-de-chaussée, incluant un sous-sol partiel, abrite quatre chambres luxueuses, chacune avec sa propre salle de bains. Le vaste séjour/salle à manger est doté d'une cuisine américaine moderne et entièrement équipée. Profitez de la vie en plein air sur les terrasses partiellement couvertes ou plongez dans la piscine d'environ 35 m<sup>2</sup>. Le sous-sol offre des prestations de grande qualité, telles qu'une salle de télévision, un spa et une salle de sport. Des espaces pratiques, comme une buanderie, un cellier et un local technique, sont également prévus pour un confort et une fonctionnalité optimaux. Saisissez cette opportunité unique d'acquérir une propriété exclusive dans l'un des quartiers les plus prisés de Majorque et concrétisez votre vision d'une vie luxueuse et paisible. Ce terrain est idéal pour y construire la finca de vos rêves. N'hésitez pas à nous contacter pour plus d'informations ou pour organiser une visite.

**CODE DU BIEN: ES253745301 - 07300 Inca - Mitte**

## **Tout sur l'emplacement**

**Binissalem, im Herzen der Region Raiguer Mallorcas, ist bekannt für seine Weinproduktion und malerische Landschaft. Umgeben von Weinbergen bietet das Dorf enge Gassen, gepflasterte Straßen und die beeindruckende gotische Kirche Santa Maria de Robines ist umgeben von Herrenhäusern aus dem 18. und 19. Jahrhundert. Einige dieser Häuser kann man besichtigen, darunter das Can Gelabert de la Portella, wo der Schriftsteller Llorenç Moyà (1916–1981) lebte, oder das Can Sabater, der Wohnsitz des Schriftstellers Llorenç Villalonga (1897–1980), einer der wichtigsten Vertreter der mallorquinischen Belletristik des 20. Jahrhunderts. Im September wird die Festa des Vermar (Fest der Weinlese) gefeiert, begleitet von einem umfassenden Programm an Aktivitäten wie Workshops, Ausstellungen, Umzüge, öffentliches Keltern und Volkstänze. Ein weiterer Termin ist die Fira de la Pedra (Fest des Steins) im Mai. Bei diesem Volksfest können Sie Steinmetzen und Bildhauern bei der Arbeit zusehen, und es werden Skulpturen, Brunnen und sonstige Bauten ausgestellt. Wanderer und Radfahrer finden in der nahegelegenen Serra de Tramuntana viele Wege und spektakuläre Aussichten. Binissalem ist ideal für Familien und bietet eine ruhige Umgebung mit allen Annehmlichkeiten. Palma ist nur 25 km entfernt und der Flughafen etwa 30 km, was eine bequeme Anbindung ermöglicht. Ob Ferienhaus oder dauerhafter Wohnsitz – Binissalem bietet eine einzigartige Lebensqualität und zahlreiche Freizeitmöglichkeiten.**

**CODE DU BIEN: ES253745301 - 07300 Inca - Mitte**

## **Plus d'informations**

**Grundsätzlich empfehlen wir, die baurechtliche Situation durch einen Fachanwalt prüfen zu lassen. Alle Angaben basieren ausschließlich auf den Informationen des Eigentümers bzw. Auftraggeber. Wir übernehmen keine Gewähr für die Vollständigkeit, Richtigkeit und Aktualität der Angaben. Die Courtage geht zu Lasten des Verkäufers. Die beim Kauf anfallenden Steuern, die Notar- und die Grundbuchkosten sind vom Käufer zu tragen.**

**CODE DU BIEN: ES253745301 - 07300 Inca - Mitte**

## Contact

**Pour de plus amples informations, veuillez contacter votre personne de contact :**

**Florian Waetzoldt**

---

**Placa Hostals 11, 07320 Santa Maria del Camí**

**Tel.: +34 871 - 201 945**

**E-Mail: [santamaria@von-poll.com](mailto:santamaria@von-poll.com)**

*Vers la clause de non-responsabilité de von Poll Immobilien GmbH*

---

**[www.von-poll.com](http://www.von-poll.com)**