

Marratxí - Mitte

Finca de rêve de nouvelle construction entre Santa Maria del Camí et Bunyola

CODE DU BIEN: ES253745272



PRIX D'ACHAT: 5.750.000 EUR • SURFACE HABITABLE: ca. 362 m² • PIÈCES: 5 • SUPERFICIE DU TERRAIN : 23.274 m²

CODE DU BIEN: ES253745272 - 07141 Murratxí - Mitte

- En un coup d'œil**
- La propriété**
- Informations énergétiques**
- Plans d'étage**
- Une première impression**
- Détails des commodités**
- Tout sur l'emplacement**
- Plus d'informations**
- Contact**

CODE DU BIEN: ES253745272 - 07141 Marratxí - Mitte

En un coup d'œil

CODE DU BIEN	ES253745272	Prix d'achat	5.750.000 EUR
Surface habitable	ca. 362 m²	Type de bien	Corps de ferme
Pièces	5	État de la propriété	Projeté
Chambres à coucher	4	Aménagement	Terrasse, Piscine, Bloc-cuisine
Salles de bains	4		

CODE DU BIEN: ES253745272 - 07141 Marratxí - Mitte

Informations énergétiques

Source d'alimentation	Solaire
Informations énergétiques	Lors de la création du document, son diagnostic de performance énergétique n'était pas encore disponible.

CODE DU BIEN: ES253745272 - 07141 Marratxí - Mitte

La propriété



CODE DU BIEN: ES253745272 - 07141 Marratxí - Mitte

La propriété



CODE DU BIEN: ES253745272 - 07141 Marratxí - Mitte

La propriété



CODE DU BIEN: ES253745272 - 07141 Marratxí - Mitte

La propriété



CODE DU BIEN: ES253745272 - 07141 Marratxí - Mitte

La propriété



CODE DU BIEN: ES253745272 - 07141 Marratxí - Mitte

La propriété



CODE DU BIEN: ES253745272 - 07141 Marratxí - Mitte

La propriété



CODE DU BIEN: ES253745272 - 07141 Marratxí - Mitte

La propriété



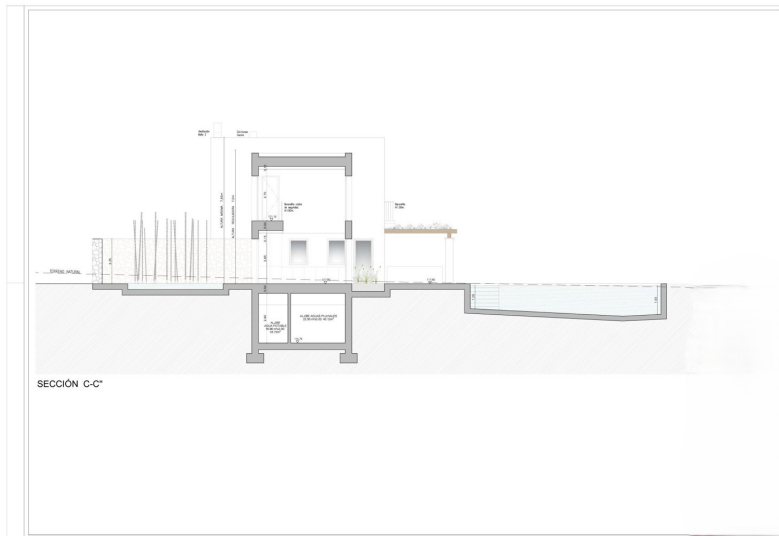
CODE DU BIEN: ES253745272 - 07141 Marratxí - Mitte

La propriété









Ce plan n'est pas à l'échelle. Les documents nous ont été remis par le client. Pour cette raison, nous ne pouvons pas garantir l'exactitude des informations.

CODE DU BIEN: ES253745272 - 07141 Marratxí - Mitte

Une première impression

Découvrez une finca d'exception dans la pittoresque commune de Marratxí, nichée dans un cadre naturel magnifique entre Bunyola et Santa Maria del Camí. Cette impressionnante finca, de construction récente, offre une combinaison unique de confort moderne et de charme majorquin traditionnel, visible notamment dans ses murs en pierre naturelle. Implantée sur un vaste terrain de 23 274 m², la finca bénéficie de finitions haut de gamme et d'une généreuse surface habitable d'environ 362 m² répartie sur deux niveaux. Avec un total de cinq pièces, dont quatre chambres spacieuses et quatre salles de bains élégantes, cette propriété offre espace et confort pour un style de vie exigeant. L'entrée séduit par une fontaine au doux murmure et des jeux d'eau dans le patio, sublimant l'ambiance de cette maison de rêve. Au rez-de-chaussée, vous êtes accueilli par une élégante salle à manger ouverte, baignée de lumière grâce à sa haute hauteur sous plafond et offrant une vue imprenable sur le jardin, les terrasses et la piscine. La cuisine moderne équipée, attenante à un cellier pratique et à des toilettes invités, s'ouvre sur une terrasse couverte avec un barbecue convivial. Un salon confortable jouxte la salle à manger sur la droite et donne accès à une seconde terrasse couverte avec un coin salon intime. Une spacieuse chambre double avec salle de bains privative complète le rez-de-chaussée. À l'étage, trois autres chambres luxueuses, chacune avec sa propre salle de bains et son dressing. Depuis les petits balcons de ces chambres, vous profiterez de vues magnifiques sur la campagne environnante. La finca dispose également d'un sous-sol qui abrite les pièces utilitaires et peut être aménagé selon vos besoins en home cinéma, salle de sport ou autre. Deux citernes assurent un approvisionnement durable en eau potable et en eau de pluie. Découvrez le haut standing de cette finca d'exception, qui impressionne par son emplacement privilégié, son architecture remarquable et son mobilier de grande qualité. Un véritable paradis pour les amoureux de la nature et tous ceux qui recherchent un style de vie luxueux dans l'une des plus belles régions de Majorque.

CODE DU BIEN: ES253745272 - 07141 Marratxí - Mitte

Détails des commodités

- **Einbauküche**
- **Klimatisiert**
- **Terrasse**
- **Swimmingpool**
- **Carport: 2 Autos**
- **Unterkellert**
- **Solarpaneele**

CODE DU BIEN: ES253745272 - 07141 Marratxí - Mitte

Tout sur l'emplacement

Marratxí zählt zu den fünf größten Gemeinden Mallorcas und umfasst mehrere Ortsteile, darunter Marratxinet, Pla de na Tesa, Pont d'Inca, Pòrtol und Sa Cabaneta. Mit einer Fläche von 54 km² und einer Einwohnerzahl von etwa 38.902 Menschen bietet Marratxí eine angenehme Mischung aus traditionellem Flair und moderner Infrastruktur. Die Nähe zur Inselhauptstadt Palma – nur etwa 11 km entfernt – macht Marratxí besonders attraktiv für Pendler und Stadtliebhaber. Der internationale Flughafen von Palma de Mallorca ist in etwa 14 km erreichbar, was die Gemeinde auch für Reisende äußerst praktisch macht.

Bekannt ist Marratxí vor allem für seine lange Tradition in der Keramikherstellung. Das Museu del Fang in Sa Cabaneta, untergebracht in einer ehemaligen Getreidemühle, widmet sich dieser Kunst und präsentiert eine Vielzahl traditioneller Töpferwaren, darunter die typischen Siurells – kleine Tonfiguren, die als Pfeifen dienen. Jährlich im April findet die Fira del Fang statt, eine Messe, die Keramikliebhaber aus der ganzen Region anzieht. Ein weiteres Highlight ist das Mallorca Fashion Outlet, ein Open-Air-Einkaufszentrum mit rund 64 Marken, das neben Shoppingmöglichkeiten auch eine Indoor-Kartbahn, ein Kino und ein Spielezentrum bietet. Für Familienausflüge eignet sich der Eisenbahnpark von Marratxí, der mit maßstabsgetreuen Modellbahnen und einem Eisenbahn- sowie Industriemuseum begeistert. In puncto Bildung verfügt Marratxí über renommierte internationale Schulen wie The Academy International School und die ecolea Internationale Schule Mallorca, die ein vielfältiges Bildungsangebot für verschiedene Altersgruppen und Lehrpläne bereitstellen. Historische Stätten wie die prähistorische Höhle von Son Caulelles oder das malerische Dorf Marratxinet mit seinen beeindruckenden Gebäuden wie Can Vador und Can Serra bieten interessante Einblicke in die Geschichte der Region.

Insgesamt verbindet Marratxí auf harmonische Weise Tradition und Moderne, was es zu einem attraktiven Wohnort für Familien, Berufstätige und Ruhesuchende macht

CODE DU BIEN: ES253745272 - 07141 Marratxí - Mitte

Plus d'informations

Grundsätzlich empfehlen wir, die baurechtliche Situation durch einen Fachanwalt prüfen zu lassen. Alle Angaben basieren ausschließlich auf den Informationen des Eigentümers bzw. Auftraggeber. Wir übernehmen keine Gewähr für die Vollständigkeit, Richtigkeit und Aktualität der Angaben. Die Courtage geht zu Lasten des Verkäufers. Die beim Kauf anfallenden Steuern, die Notar- und die Grundbuchkosten sind vom Käufer zu tragen.

CODE DU BIEN: ES253745272 - 07141 Marratxí - Mitte

Contact

Pour de plus amples informations, veuillez contacter votre personne de contact :

Florian Waetzoldt

Placa Hostals 11, 07320 Santa Maria del Camí

Tel.: +34 871 - 201 945

E-Mail: santamaria@von-poll.com

Vers la clause de non-responsabilité de von Poll Immobilien GmbH

www.von-poll.com