

Marratxí - Portol – Mitte

# Villa méditerranéenne individuelle avec piscine à Portol, Marratxí

CODE DU BIEN: ES253745266



PRIX D'ACHAT: 1.420.000 EUR • SURFACE HABITABLE: ca. 281 m<sup>2</sup> • PIÈCES: 6 • SUPERFICIE DU TERRAIN: 420 m<sup>2</sup>

CODE DU BIEN: ES253745266 - 07141 Marratxí - Portol – Mitte

- En un coup d'œil
- La propriété
- Informations énergétiques
- Plans d'étage
- Une première impression
- Détails des commodités
- Tout sur l'emplacement
- Plus d'informations
- Contact

CODE DU BIEN: ES253745266 - 07141 Marratxí - Portol – Mitte

## En un coup d'œil

CODE DU BIEN	ES253745266
Surface habitable	ca. 281 m²
Pièces	6
Chambres à coucher	5
Salles de bains	3
Année de construction	2005
Place de stationnement	1 x Parking souterrain

Prix d'achat	1.420.000 EUR
Type de bien	Chalet
État de la propriété	Entièrement rénové
Technique de construction	massif
Aménagement	Terrasse, Piscine, Bloc-cuisine

CODE DU BIEN: ES253745266 - 07141 Marratxí - Portol – Mitte

## Informations énergétiques

Type de chauffage	Chauffage centralisé	Classement énergétique	E
Chauffage	Gaz		
Certification énergétique valable jusqu'au	21.08.2033	Année de construction selon le certificat énergétique	2005
Source d'alimentation	Combustible liquide		
Informations énergétiques	Lors de la création du document, son diagnostic de performance énergétique n'était pas encore disponible.		

CODE DU BIEN: ES253745266 - 07141 Marratxí - Portol – Mitte

## La propriété





CODE DU BIEN: ES253745266 - 07141 Marratxí - Portol – Mitte

## La propriété



CODE DU BIEN: ES253745266 - 07141 Marratxí - Portol – Mitte

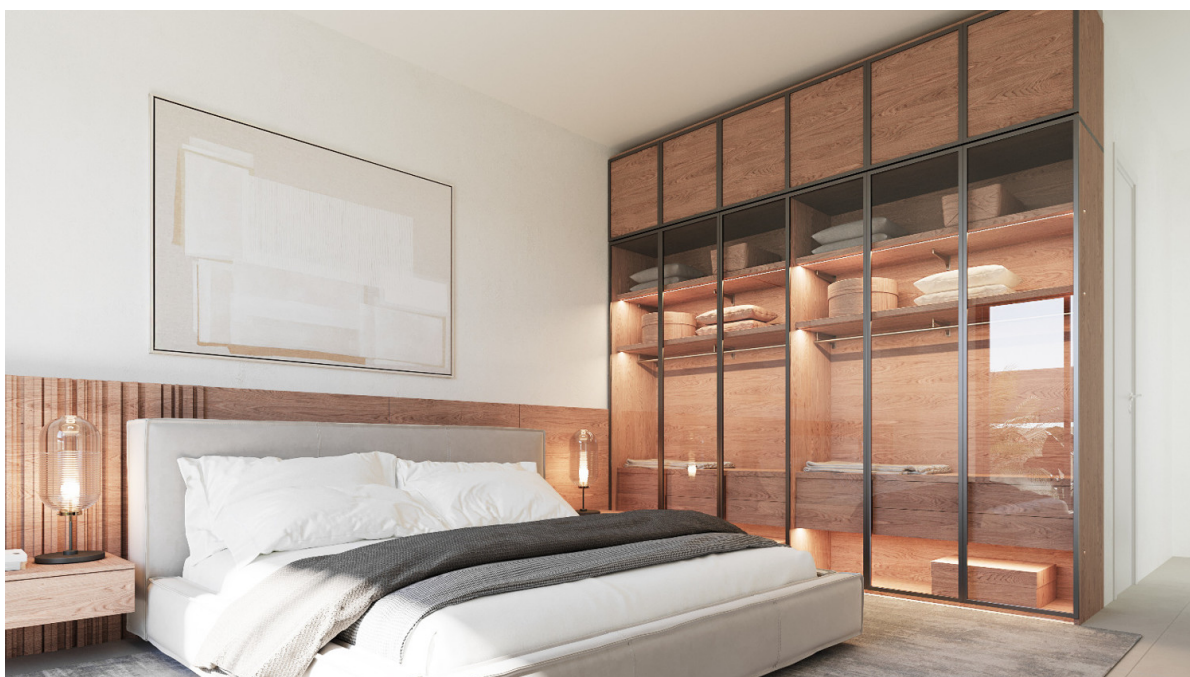
## La propriété





CODE DU BIEN: ES253745266 - 07141 Marratxí - Portol – Mitte

## La propriété





CODE DU BIEN: ES253745266 - 07141 Marratxí - Portol – Mitte

## La propriété



CODE DU BIEN: ES253745266 - 07141 Marratxí - Portol – Mitte

## La propriété



CODE DU BIEN: ES253745266 - 07141 Marratxí - Portol – Mitte

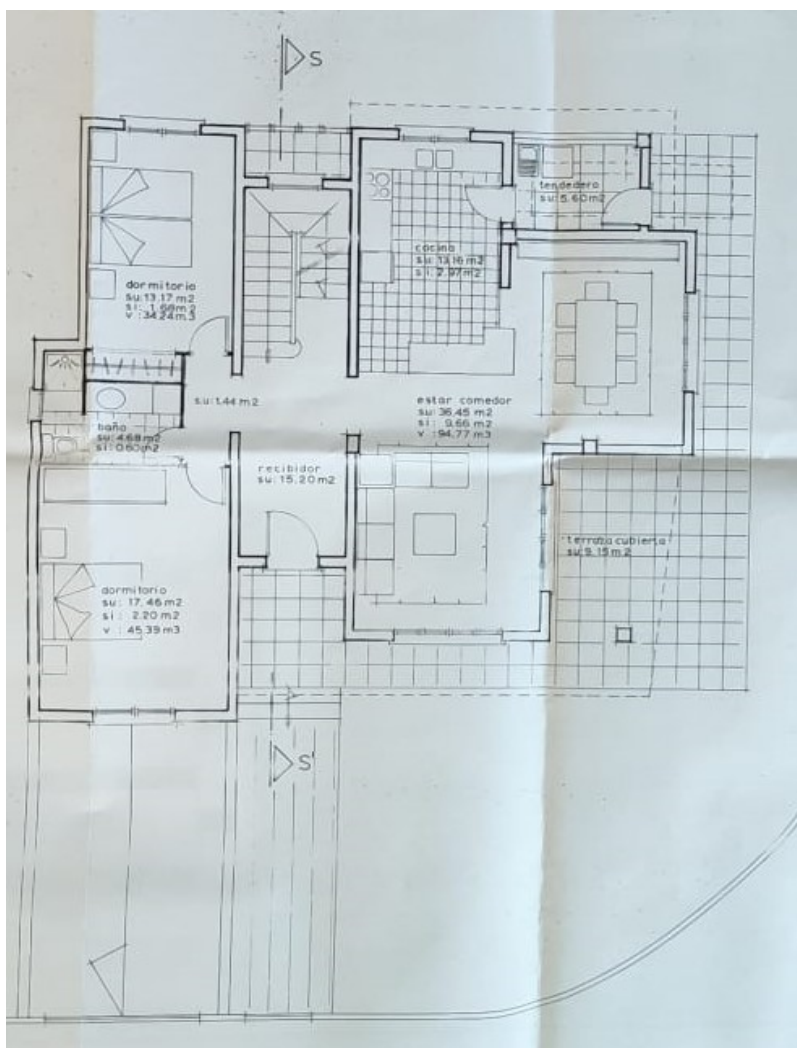
## La propriété

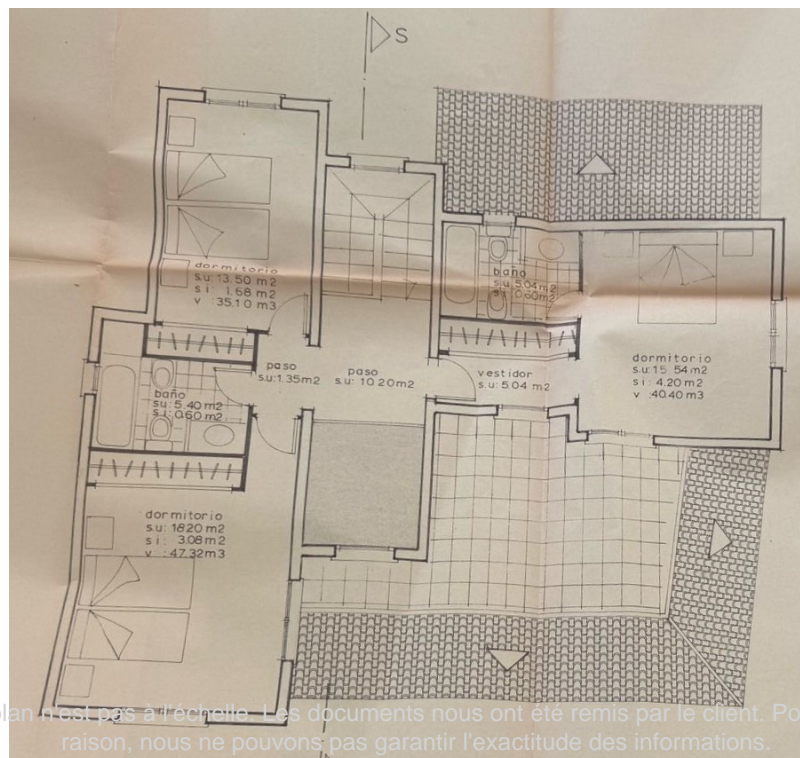
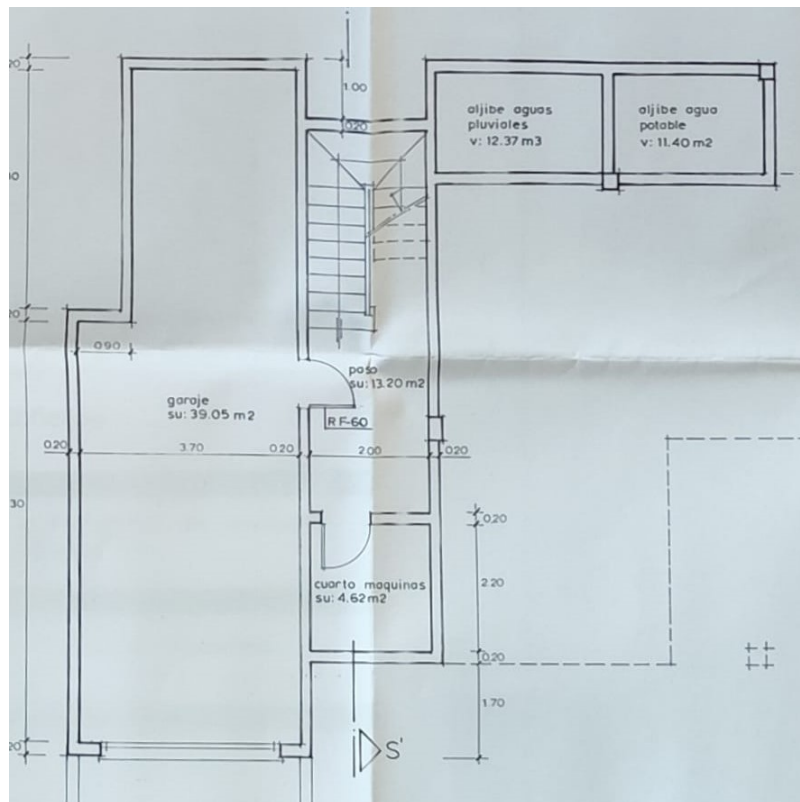




CODE DU BIEN: ES253745266 - 07141 Marratxí - Portol – Mitte

## Plans d'étage





Ce plan n'est pas à échelle. Les documents nous ont été remis par le client. Pour cette raison, nous ne pouvons pas garantir l'exactitude des informations.

**CODE DU BIEN: ES253745266 - 07141 Marratxí - Portol – Mitte**

## Une première impression

Situé dans le quartier résidentiel prisé et paisible de Marratxí - Portol, ce superbe chalet, construit en 2005 et actuellement en pleine rénovation, bénéficie d'un terrain de 420 m<sup>2</sup> offrant de nombreux espaces de détente. Cette magnifique propriété de deux étages propose une généreuse surface habitable de 281 m<sup>2</sup>, répartie dans six pièces tout confort. Elle comprend cinq chambres et trois salles de bains, offrant un espace généreux pour la famille et les invités. Dès l'entrée, vous trouverez sur votre gauche deux spacieuses chambres doubles et une élégante salle de bains. À droite du hall d'entrée et de l'escalier, le salon-salle à manger, baigné de lumière, s'ouvre harmonieusement sur la cuisine moderne et entièrement équipée. De là, vous accédez directement à la terrasse partiellement couverte et à la piscine, idéale pour se détendre et profiter du soleil des Baléares. À l'étage, trois autres chambres charmantes et deux salles de bains vous attendent. Le joyau de la propriété est la luxueuse suite parentale, dotée d'un dressing et d'une salle de bains privative. Elle offre également un accès à une spacieuse terrasse d'environ 30 m<sup>2</sup>, parfaite pour bronzer. La cuisine spacieuse et entièrement équipée vous invite à cuisiner et à partager des repas conviviaux, tandis que le sol est revêtu d'un carrelage en céramique de haute qualité. Lors des chaudes journées d'été, la climatisation performante assure une température agréable dans toute la maison. Pour les journées plus fraîches, un système de chauffage central au fioul fiable prend le relais. Ce chalet, partiellement sous-sol et doté d'un garage souterrain pour deux voitures, est actuellement en cours de rénovation et bénéficie d'une construction de grande qualité, alliant sécurité et confort. Laissez-vous séduire par ce bien d'exception.



CODE DU BIEN: ES253745266 - 07141 Marratxí - Portol – Mitte

## Détails des commodités

- Porzellanfliesen der Marke CRISTACER
- Badezimmermöbel der Marke SANYCESS
- Einbauküche von STUDIO PARIS in Palma
- Pool
- Garten
- Klimatisiert

**CODE DU BIEN: ES253745266 - 07141 Marratxí - Portol – Mitte**

## Tout sur l'emplacement

Pòrtol, in der Gemeinde Marratxí, ist für seine Töpferkunst bekannt. In und um den ruhigen Ort wohnen ca. 3000 Menschen, und es liegt 15 km nordöstlich von Palma und 20 km vom Flughafen entfernt. Die Töpferkunst hat in dieser Region eine sehr lange Tradition, da die Erden in der Gegend ideal sind und durch das Verbrennen von Mandelschalen entsteht ein besonders heißes Feuer, welches zum Brennen des Tons nötig ist. Die ersten Töpferwaren findet man in der Jungsteinzeit, die Römern brachten die Töpferscheibe und es wurden erstmals Regenrinnen und Ziegel hergestellt. Die Mandelblüte, zwischen Januar und Februar, verwandelt Pòrtol in ein Meer aus rosafarbenen Blüten. Anfang März findet die Töpfermesse statt, mit Infos zur Geschichte der Töpferei und Verkaufsständen mit den Greixoneras, einer Mischung zwischen Topf und Pfanne für die Zubereitung traditioneller Gerichte, aber auch Blumentöpfe, Amphoren und auch die Siruell, kleine Tonpfeifchen in Menschengestalt. Es gibt den Tonpfad, die Ruta del Fang, durch die 7 aktiven Töpferbetriebe. In der Nähe ist der Festival Park Marratxí mit Restaurants, 3D Kino und Outlet-Geschäften und in unmittelbarer Nähe befindet sich der Golfplatz Puntiro. Für Familien bietet das Dorf eine hervorragende Lebensqualität mit guter Anbindung an Schulen und Freizeiteinrichtungen. Portol ist der perfekte Ort für alle, die das authentische Mallorca erleben und gleichzeitig von der Nähe zur pulsierenden Hauptstadt profitieren möchten.

**CODE DU BIEN: ES253745266 - 07141 Marratxí - Portol – Mitte**

## Plus d'informations

Grundsätzlich empfehlen wir, die baurechtliche Situation durch einen Fachanwalt prüfen zu lassen. Alle Angaben basieren ausschließlich auf den Informationen des Eigentümers bzw. Auftraggeber. Wir übernehmen keine Gewähr für die Vollständigkeit, Richtigkeit und Aktualität der Angaben. Die Courtage geht zu Lasten des Verkäufers. Die beim Kauf anfallenden Steuern, die Notar- und die Grundbuchkosten sind vom Käufer zu tragen.



CODE DU BIEN: ES253745266 - 07141 Marratxí - Portol – Mitte

## Contact

Pour de plus amples informations, veuillez contacter votre personne de contact :

Florian Waetzoldt

---

Placa Hostals 11, 07320 Santa Maria del Camí

Tel.: +34 871 - 201 945

E-Mail: [santamaria@von-poll.com](mailto:santamaria@von-poll.com)

*Vers la clause de non-responsabilité de von Poll Immobilien GmbH*

---

[www.von-poll.com](http://www.von-poll.com)