

Santa Maria del Camí – Mitte

Charmante finca avec potentiel près de Santa Maria del Camí

CODE DU BIEN: ES253745243



PRIX D'ACHAT: 1.900.000 EUR • SURFACE HABITABLE: ca. 289 m² • PIÈCES: 6 • SUPERFICIE DU TERRAIN: 6.859 m²

CODE DU BIEN: ES253745243 - 07320 Santa Maria del Camí – Mitte

- En un coup d'œil
- La propriété
- Informations énergétiques
- Plans d'étage
- Une première impression
- Détails des commodités
- Tout sur l'emplacement
- Plus d'informations
- Contact

CODE DU BIEN: ES253745243 - 07320 Santa Maria del Camí – Mitte

En un coup d'œil

CODE DU BIEN	ES253745243
Surface habitable	ca. 289 m²
Pièces	6
Chambres à coucher	5
Salles de bains	3
Année de construction	1995
Place de stationnement	5 x Abri de voitures, 2 x Garage

Prix d'achat	1.900.000 EUR
Type de bien	Corps de ferme
État de la propriété	Bon état
Technique de construction	massif
Aménagement	Terrasse, Piscine, Cheminée, Bloc-cuisine

CODE DU BIEN: ES253745243 - 07320 Santa Maria del Camí – Mitte

Informations énergétiques

Type de chauffage	Chauffage centralisé
Source d'alimentation	Combustible liquide
Informations énergétiques	Lors de la création du document, son diagnostic de performance énergétique n'était pas encore disponible.

CODE DU BIEN: ES253745243 - 07320 Santa Maria del Camí – Mitte

La propriété



CODE DU BIEN: ES253745243 - 07320 Santa Maria del Camí – Mitte

La propriété



CODE DU BIEN: ES253745243 - 07320 Santa Maria del Camí – Mitte

La propriété



CODE DU BIEN: ES253745243 - 07320 Santa Maria del Camí – Mitte

La propriété



CODE DU BIEN: ES253745243 - 07320 Santa Maria del Camí – Mitte

La propriété



CODE DU BIEN: ES253745243 - 07320 Santa Maria del Camí – Mitte

La propriété



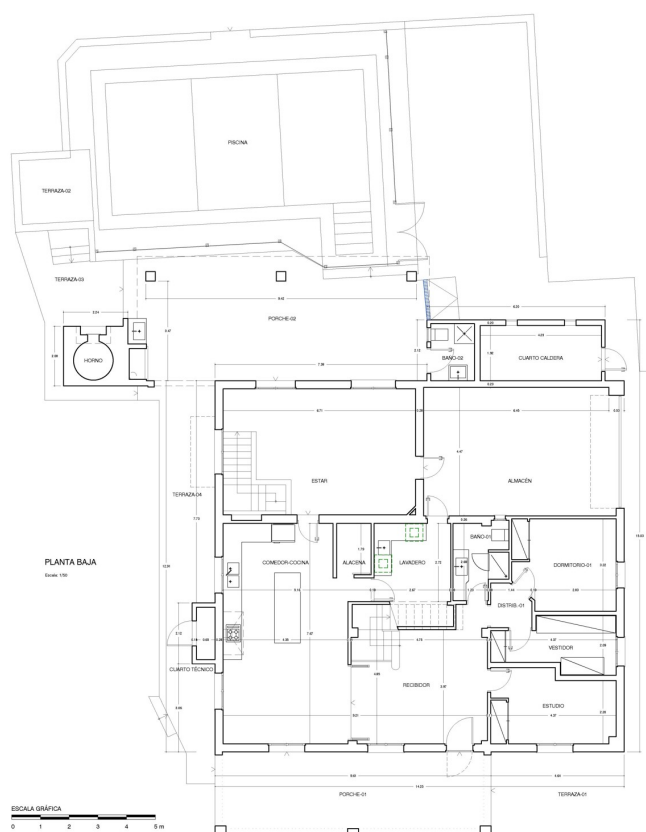
CODE DU BIEN: ES253745243 - 07320 Santa Maria del Camí – Mitte

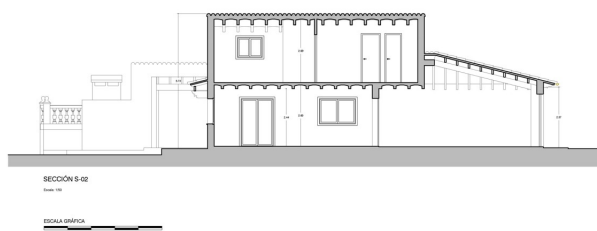
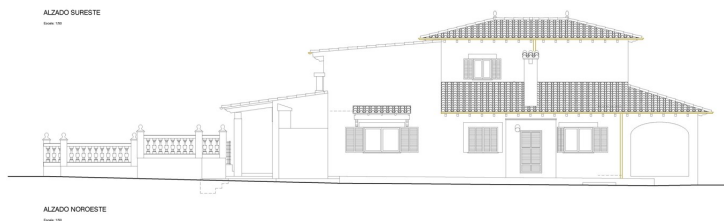
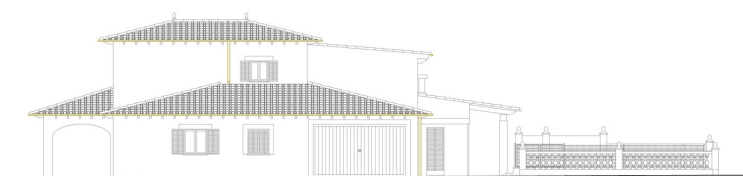
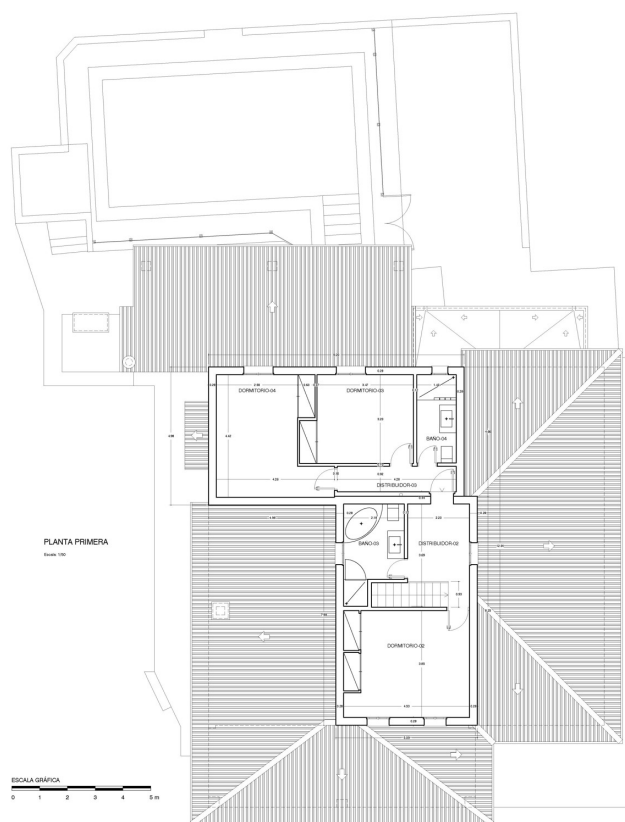
La propriété



CODE DU BIEN: ES253745243 - 07320 Santa Maria del Camí – Mitte

Plans d'étage





Ce plan n'est pas à l'échelle. Les documents nous ont été remis par le client. Pour cette raison, nous ne pouvons pas garantir l'exactitude des informations.

CODE DU BIEN: ES253745243 - 07320 Santa Maria del Camí – Mitte

Une première impression

Bienvenue dans votre finca de rêve à Santa Maria del Camí ! Cette propriété d'exception offre un parfait mélange de charme méditerranéen et de confort moderne. Construite en 1995, puis modernisée et agrandie en 2001, elle se situe à la périphérie paisible de ce village pittoresque, nichée dans un paysage idyllique au cœur d'une flore méditerranéenne luxuriante. L'accès se fait par une impasse pavée et sécurisée, garantissant calme et tranquillité absolues. Avec une généreuse surface habitable d'environ 289 m² répartie sur deux niveaux, la finca offre un espace confortable pour les familles ou les invités. Elle comprend six pièces, dont cinq chambres et trois salles de bains. Un WC séparé se trouve sur la terrasse attenante à la piscine. Des terrasses couvertes d'une superficie totale d'environ 184 m² invitent à la détente. La finca, de construction solide, est en excellent état. Le séjour est agrémenté d'un élégant carrelage. La cuisine équipée ravira les passionnés de cuisine, et la cave à vin complète les prestations de cette propriété. Lors des journées plus fraîches, la cheminée du salon crée une ambiance chaleureuse, tandis que la climatisation assure un confort optimal toute l'année. L'un des principaux atouts de cette propriété réside dans sa grande flexibilité en matière de rénovation. Par exemple, le garage pourrait être intégré au salon afin d'agrandir l'espace de vie et d'améliorer encore le confort général. Le garage peut accueillir deux voitures, tandis que le carport peut abriter jusqu'à cinq véhicules. Dix-neuf panneaux solaires d'une puissance totale de 6 200 W et une connexion fibre optique complètent ce confort. Le vaste terrain d'environ 6 859 m² offre de nombreuses possibilités. Un puits privé, une citerne de récupération d'eau de pluie et un raccordement au réseau d'eau municipal garantissent un approvisionnement en eau fiable en permanence. Des arbres fruitiers, tels que des amandiers, ainsi qu'un enclos pour animaux et un système d'arrosage automatique soulignent le charme champêtre de la finca. Cette propriété exclusive est un véritable havre de paix et de détente au cœur de la campagne majorquine et n'attend que vous. Ne manquez pas cette opportunité de vivre dans un cadre paradisiaque et prenez rendez-vous pour une visite dès aujourd'hui !

CODE DU BIEN: ES253745243 - 07320 Santa Maria del Camí – Mitte

Détails des commodités

- Pool
- Kamin
- Klimaanlage warm/kalt
- Garage und Carport
- Solarpaneele
- Eigener Brunnen, Regenwasserzisterne, automatische Bewässerung
- Garten mit Mandelbäumen

CODE DU BIEN: ES253745243 - 07320 Santa Maria del Camí – Mitte

Tout sur l'emplacement

Santa María del Camí, ein malerisches Dorf im Herzen Mallorcas mit ca. 7.000 Einwohnern, hat sich zu einem sehr begehrten Ort entwickelt und vereint traditionellen Charme mit modernem Komfort. Die imposante Pfarrkirche, mit ihrem markanten Glockenturm, ist ein architektonisches Juwel, das die Geschichte des Dorfes widerspiegelt. Eine weitere Attraktion ist der Wein, der in Santa María angebaut wird und viele Besucher anzieht. Sonntags findet der Wochenmarkt statt, mit frischen Produkten, handgefertigten Waren und lokalen Spezialitäten. Die Landschaft, geprägt von sanften Hügeln und Weinbergen, lädt zu Spaziergängen und Fahrradtouren ein und die nahegelegenen Tramuntana-Berge können erkundet werden. Die zentrale Lage von Santa María, nur ca. 20 km von Palma entfernt, ist ein attraktiver Wohnort für jene, die die Ruhe des Dorflebens schätzen und die Annehmlichkeiten der Stadt in Reichweite haben möchten. Auch der Flughafen und die Strände sind in ähnlicher Reichweite. Hier gibt es hochwertige Restaurants und Einkaufsmöglichkeiten und neben der renommierten internationalen Schule "The Montessori School" gibt es auch eine öffentliche Schule. Das Freizeitcenter "Mallorca Fashion Outlet", nur wenige Autominuten entfernt, bietet zahlreiche Modegeschäfte, Bars, Restaurants und ein großes Kino.

CODE DU BIEN: ES253745243 - 07320 Santa Maria del Camí – Mitte

Plus d'informations

Grundsätzlich empfehlen wir, die baurechtliche Situation durch einen Fachanwalt prüfen zu lassen. Alle Angaben basieren ausschließlich auf den Informationen des Eigentümers bzw. Auftraggeber. Wir übernehmen keine Gewähr für die Vollständigkeit, Richtigkeit und Aktualität der Angaben. Die Courtage geht zu Lasten des Verkäufers. Die beim Kauf anfallenden Steuern, die Notar- und die Grundbuchkosten sind vom Käufer zu tragen.

CODE DU BIEN: ES253745243 - 07320 Santa Maria del Camí – Mitte

Contact

Pour de plus amples informations, veuillez contacter votre personne de contact :

Florian Waetzoldt

Placa Hostals 11, 07320 Santa Maria del Camí

Tel.: +34 871 - 201 945

E-Mail: santamaria@von-poll.com

Vers la clause de non-responsabilité de von Poll Immobilien GmbH

www.von-poll.com