

Pina – Mitte

Maison de ville entièrement rénovée avec piscine à Pina

CODE DU BIEN: ES253745089



PRIX D'ACHAT: 1.190.000 EUR • SURFACE HABITABLE: ca. 288 m² • PIÈCES: 4 • SUPERFICIE DU TERRAIN: 195 m²

CODE DU BIEN: ES253745089 - 07620 Pina – Mitte

- En un coup d'œil
- La propriété
- Informations énergétiques
- Plans d'étage
- Une première impression
- Détails des commodités
- Tout sur l'emplacement
- Plus d'informations
- Contact

CODE DU BIEN: ES253745089 - 07620 Pina – Mitte

En un coup d'œil

CODE DU BIEN	ES253745089
Surface habitable	ca. 288 m ²
Pièces	4
Chambres à coucher	3
Salles de bains	3
Année de construction	1890

Prix d'achat	1.190.000 EUR
Type de bien	Maison urbaine
État de la propriété	Refait à neuf
Technique de construction	massif
Aménagement	Terrasse, WC invités, Piscine, Bloc-cuisine

CODE DU BIEN: ES253745089 - 07620 Pina – Mitte

Informations énergétiques

Type de chauffage	Chauffage par le sol
Source d'alimentation	Électrique
Informations énergétiques	Lors de la création du document, son diagnostic de performance énergétique n'était pas encore disponible.

CODE DU BIEN: ES253745089 - 07620 Pina – Mitte

La propriété



CODE DU BIEN: ES253745089 - 07620 Pina – Mitte

La propriété



CODE DU BIEN: ES253745089 - 07620 Pina – Mitte

La propriété



CODE DU BIEN: ES253745089 - 07620 Pina – Mitte

La propriété



CODE DU BIEN: ES253745089 - 07620 Pina – Mitte

La propriété



CODE DU BIEN: ES253745089 - 07620 Pina – Mitte

La propriété



CODE DU BIEN: ES253745089 - 07620 Pina – Mitte

La propriété



CODE DU BIEN: ES253745089 - 07620 Pina – Mitte

La propriété



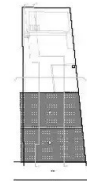
CODE DU BIEN: ES253745089 - 07620 Pina – Mitte

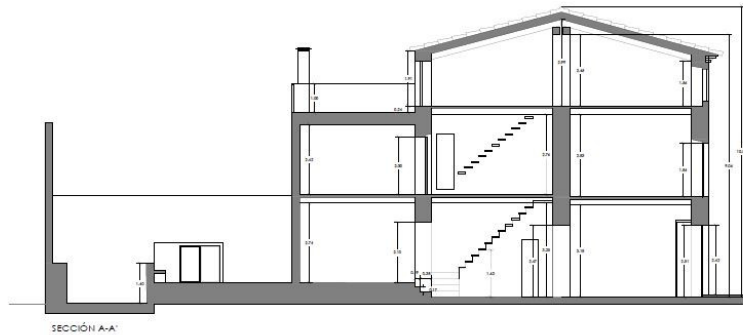
La propriété



CODE DU BIEN: ES253745089 - 07620 Pina – Mitte

Plans d'étage





Ce plan n'est pas à l'échelle. Les documents nous ont été remis par le client. Pour cette raison, nous ne pouvons pas garantir l'exactitude des informations.

CODE DU BIEN: ES253745089 - 07620 Pina – Mitte

Une première impression

Cette maison de village rénovée, datant de 1890, se situe dans le pittoresque village de Pina, sur la commune d'Algaida. Son emplacement, en bordure du village tout en étant central, offre une tranquillité absolue. Un hall d'entrée spacieux, orné d'une arche en marbre ancien, mène à un vaste séjour/cuisine, donnant directement sur la cour avec sa terrasse et sa piscine. Des toilettes invités se trouvent également à ce niveau. Le premier étage comprend trois grandes chambres, dont deux se partagent une salle de bains spacieuse. La suite parentale dispose d'une salle de bains privative, d'un dressing et d'une baignoire. Le deuxième étage offre un grand grenier aménageable en deux chambres supplémentaires. Une salle de bains y est déjà installée. Cette maison historique de trois étages séduit par ses arches anciennes, ses ornements en marbre et ses façades en pierre, qui lui confèrent un charme unique. La terrasse, avec sa vue imprenable sur l'église, le village et la campagne environnante, invite à la détente en plein air. Le garage, idéalement situé à proximité de l'entrée, est un atout supplémentaire de cette propriété. Dotée d'une technologie de pointe, comprenant un chauffage au sol au rez-de-chaussée et dans les salles de bains, une climatisation centrale pour le chauffage et la climatisation, et un système photovoltaïque de 570 watts (12 panneaux), la maison garantit une efficacité maximale avec une consommation minimale.

CODE DU BIEN: ES253745089 - 07620 Pina – Mitte

Détails des commodités

- Photovoltaikanlage 570w (12 Paneele)
- Travertin und Marés Stein
- Holzausführungen aus Irokoholz
- Zentralheizung
- Fußbodenheizung
- Klimaanlage warm/kalt
- Einbauküche
- Terrasse
- Swimmingpool
- Garage
- Städtische Wasserversorgung
- Städtische Stromversorgung

CODE DU BIEN: ES253745089 - 07620 Pina – Mitte

Tout sur l'emplacement

Pina ist ein ruhiges Dorf im Gemeindegebiet von Algaida mit zahlreichen Mandel-, Johanniskrot- und Feigenbäumen. Die Gemeinde Algaida liegt im südöstlichen Teil von Mallorca. Sie liegt an der Hauptstraße, 25 km von Palma nach Manacor. Zu den Sehenswürdigkeiten von Pina zählen die Kirche „Sant Cosme i Sant Damià“, das neugotische Kreuz „Sa Creu“, das 1856 gegründete Kloster, der Brunnen - umgeben von Efeu, Ulmen, Pappeln und einer Veranda mit Waschplätzen - und der Aussichtspunkt Richtung Sineu, von dem aus man das Tal von Pina bestaunen kann. Jeden Dienstag in ist Pina Wochenmarkt und man kann sich mit Obst, Gemüse und andere nützlichen Dingen eindecken. Zum Flughafen sind es nur circa 20 Autominuten. Die nächsten Golfplätze sind Golf Park Mallorca Puntiró und Golf Son Gual Mallorca.

CODE DU BIEN: ES253745089 - 07620 Pina – Mitte

Plus d'informations

Grundsätzlich empfehlen wir, die baurechtliche Situation durch einen Fachanwalt prüfen zu lassen. Alle Angaben basieren ausschließlich auf den Informationen des Eigentümers bzw. Auftraggeber. Wir übernehmen keine Gewähr für die Vollständigkeit, Richtigkeit und Aktualität der Angaben. Die Courtage geht zu Lasten des Verkäufers. Die beim Kauf anfallenden Steuern, die Notar- und die Grundbuchkosten sind vom Käufer zu tragen.

CODE DU BIEN: ES253745089 - 07620 Pina – Mitte

Contact

Pour de plus amples informations, veuillez contacter votre personne de contact :

Florian Waetzoldt

Placa Hostals 11, 07320 Santa Maria del Camí

Tel.: +34 871 - 201 945

E-Mail: santamaria@von-poll.com

Vers la clause de non-responsabilité de von Poll Immobilien GmbH

www.von-poll.com