

Santa Maria del Camí - Mitte

Finca exceptionnelle à Santa Maria del Camí avec piscine et jardin méditerranéen

CODE DU BIEN: ES243744921



PRIX D'ACHAT: 2.900.000 EUR • SURFACE HABITABLE: ca. 217 m² • PIÈCES: 4 • SUPERFICIE DU TERRAIN : 10.206 m²

CODE DU BIEN: ES243744921 - 07141 Santa Maria del Camí - Mitte

- En un coup d'œil**
- La propriété**
- Informations énergétiques**
- Plans d'étage**
- Une première impression**
- Détails des commodités**
- Tout sur l'emplacement**
- Plus d'informations**
- Contact**

CODE DU BIEN: ES243744921 - 07141 Santa Maria del Camí - Mitte

En un coup d'œil

CODE DU BIEN	ES243744921
Surface habitable	ca. 217 m²
Type de toiture	Toit en pente
Pièces	4
Chambres à coucher	3
Salles de bains	3
Année de construction	1978

Prix d'achat	2.900.000 EUR
Type de bien	Corps de ferme
État de la propriété	Bon état
Technique de construction	massif
Aménagement	Terrasse, Piscine, Cheminée, Bloc-cuisine

CODE DU BIEN: ES243744921 - 07141 Santa Maria del Camí - Mitte

Informations énergétiques

Type de chauffage	Chauffage centralisé	Classement énergétique	D
Chauffage	Pompe à chaleur hydraulique/pneumatique	Année de construction selon le certificat énergétique	1978
Certification énergétique valable jusqu'au	15.10.2034		
Source d'alimentation	Pompe à chaleur hydraulique/pneumatique		
Informations énergétiques	Lors de la création du document, son diagnostic de performance énergétique n'était pas encore disponible.		

CODE DU BIEN: ES243744921 - 07141 Santa Maria del Camí - Mitte

La propriété



CODE DU BIEN: ES243744921 - 07141 Santa Maria del Camí - Mitte

La propriété



CODE DU BIEN: ES243744921 - 07141 Santa Maria del Camí - Mitte

La propriété



CODE DU BIEN: ES243744921 - 07141 Santa Maria del Camí - Mitte

La propriété



CODE DU BIEN: ES243744921 - 07141 Santa Maria del Camí - Mitte

La propriété



CODE DU BIEN: ES243744921 - 07141 Santa Maria del Camí - Mitte

La propriété



CODE DU BIEN: ES243744921 - 07141 Santa Maria del Camí - Mitte

La propriété



CODE DU BIEN: ES243744921 - 07141 Santa Maria del Camí - Mitte

La propriété



CODE DU BIEN: ES243744921 - 07141 Santa Maria del Camí - Mitte

La propriété



CODE DU BIEN: ES243744921 - 07141 Santa Maria del Camí - Mitte

La propriété



CODE DU BIEN: ES243744921 - 07141 Santa Maria del Camí - Mitte

La propriété



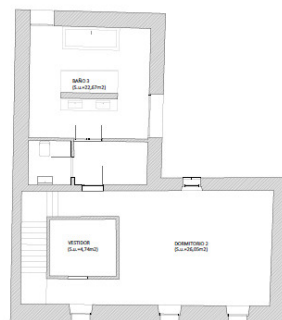
CODE DU BIEN: ES243744921 - 07141 Santa Maria del Camí - Mitte

La propriété



CODE DU BIEN: ES243744921 - 07141 Santa Maria del Camí - Mitte

Plans d'étage



Ce plan n'est pas à l'échelle. Les documents nous ont été remis par le client. Pour cette raison, nous ne pouvons pas garantir l'exactitude des informations.

CODE DU BIEN: ES243744921 - 07141 Santa Maria del Camí - Mitte

Une première impression

Cette finca, située aux abords de Santa Maria del Camí, offre environ 217 m² de surface habitable sur un vaste terrain d'environ 10 206 m². Elle bénéficie de finitions et d'équipements haut de gamme. Construite en 1978 et entièrement rénovée en 2015, la maison impressionne par sa qualité et son confort. Le hall d'entrée, donnant sur le jardin méditerranéen, mène à un salon accueillant avec cheminée et coin détente. Attenante au salon se trouve la cuisine moderne équipée, avec accès à la cour. De là, on accède à une chambre indépendante avec salle de bains privative, qui peut être reliée à la cuisine si besoin. À l'étage, la suite parentale dispose d'une salle de bains spacieuse. Véritable havre de paix, elle offre un confort exceptionnel, sublimé par un élégant parquet. La dépendance attenante comprend une chambre avec salle de bains et terrasse privative, et il est possible d'y installer une kitchenette. L'extérieur de la finca offre une grande piscine et un espace détente, ainsi qu'une cuisine d'été couverte avec coin repas, idéale pour des repas conviviaux en plein air. Le bassin à carpes koï, associé aux allées sinueuses du jardin méditerranéen, constitue un atout majeur et crée une ambiance paisible. La propriété est équipée d'une pompe à chaleur air-eau qui assure le chauffage en hiver et la climatisation en été. Ce système de chauffage performant est complété par des panneaux photovoltaïques. La finca est proposée partiellement meublée et décorée avec goût. Chaque détail est pensé pour créer une atmosphère de vie raffinée où la technologie de pointe se marie harmonieusement à la nature. Les acheteurs intéressés sont chaleureusement invités à visiter cette magnifique propriété. Prenez rendez-vous dès aujourd'hui et découvrez par vous-même tous les atouts de cette finca.

CODE DU BIEN: ES243744921 - 07141 Santa Maria del Camí - Mitte

Détails des commodités

- Luft-/Wasserwärmepumpe
- Solarpaneele
- Fliesen- und Dielenboden
- Pool
- Lounge-Bereich mit überdachter Außenküche
- Mediterraner Garten
- Gästehaus

CODE DU BIEN: ES243744921 - 07141 Santa Maria del Camí - Mitte

Tout sur l'emplacement

Santa María del Camí, ein malerisches Dorf im Herzen Mallorcas mit ca. 7.000 Einwohnern, hat sich zu einem sehr begehrten Ort entwickelt und vereint traditionellen Charme mit modernem Komfort. Die imposante Pfarrkirche, mit ihrem markanten Glockenturm, ist ein architektonisches Juwel, das die Geschichte des Dorfes widerspiegelt. Eine weitere Attraktion ist der Wein, der in Santa María angebaut wird und viele Besucher anzieht. Sonntags findet der Wochenmarkt statt, mit frischen Produkten, handgefertigten Waren und lokalen Spezialitäten. Die Landschaft, geprägt von sanften Hügeln und Weinbergen, lädt zu Spaziergängen und Fahrradtouren ein und die nahegelegenen Tramuntana-Berge können erkundet werden. Die zentrale Lage von Santa María, nur ca. 20 km von Palma entfernt, ist ein attraktiver Wohnort für jene, die die Ruhe des Dorflebens schätzen und die Annehmlichkeiten der Stadt in Reichweite haben möchten. Auch der Flughafen und die Strände sind in ähnlicher Reichweite. Hier gibt es hochwertige Restaurants und Einkaufsmöglichkeiten und neben der renommierten internationalen Schule „The Montessori School“ gibt es auch eine öffentliche Schule. Das Freizeitcenter „Mallorca Fashion Outlet“, nur wenige Autominuten entfernt, bietet zahlreiche Modegeschäfte, Bars, Restaurants und ein großes Kino.

CODE DU BIEN: ES243744921 - 07141 Santa Maria del Camí - Mitte

Plus d'informations

Grundsätzlich empfehlen wir, die baurechtliche Situation durch einen Fachanwalt prüfen zu lassen. Alle Angaben basieren ausschließlich auf den Informationen des Eigentümers bzw. Auftraggeber. Wir übernehmen keine Gewähr für die Vollständigkeit, Richtigkeit und Aktualität der Angaben. Die Courtage geht zu Lasten des Verkäufers. Die beim Kauf anfallenden Steuern, die Notar- und die Grundbuchkosten sind vom Käufer zu tragen.

CODE DU BIEN: ES243744921 - 07141 Santa Maria del Camí - Mitte

Contact

Pour de plus amples informations, veuillez contacter votre personne de contact :

Florian Waetzoldt

Placa Hostals 11, 07320 Santa Maria del Camí

Tel.: +34 871 - 201 945

E-Mail: santamaria@von-poll.com

Vers la clause de non-responsabilité de von Poll Immobilien GmbH

www.von-poll.com