

Lloret de Vistalegre – Mitte

Belle maison de village rénovée avec piscine, grand jardin et garage

CODE DU BIEN: ES243744753



PRIX D'ACHAT: 1.290.000 EUR • SURFACE HABITABLE: ca. 260 m² • PIÈCES: 5 • SUPERFICIE DU TERRAIN: 405 m²

CODE DU BIEN: ES243744753 - 07518 Lloret de Vistalegre – Mitte

- En un coup d'œil
- La propriété
- Informations énergétiques
- Plans d'étage
- Une première impression
- Contact

CODE DU BIEN: ES243744753 - 07518 Lloret de Vistalegre – Mitte

En un coup d'œil

CODE DU BIEN	ES243744753
Surface habitable	ca. 260 m²
Pièces	5
Chambres à coucher	3
Salles de bains	3
Place de stationnement	1 x Garage

Prix d'achat	1.290.000 EUR
Type de bien	Maison urbaine
Aménagement	Bloc-cuisine

CODE DU BIEN: ES243744753 - 07518 Lloret de Vistalegre – Mitte

Informations énergétiques

Type de chauffage	Chauffage par le sol
Source d'alimentation	Pompe à chaleur hydraulique/pneumatique
Informations énergétiques	Lors de la création du document, son diagnostic de performance énergétique n'était pas encore disponible.

CODE DU BIEN: ES243744753 - 07518 Lloret de Vistalegre – Mitte

La propriété



CODE DU BIEN: ES243744753 - 07518 Lloret de Vistalegre – Mitte

La propriété



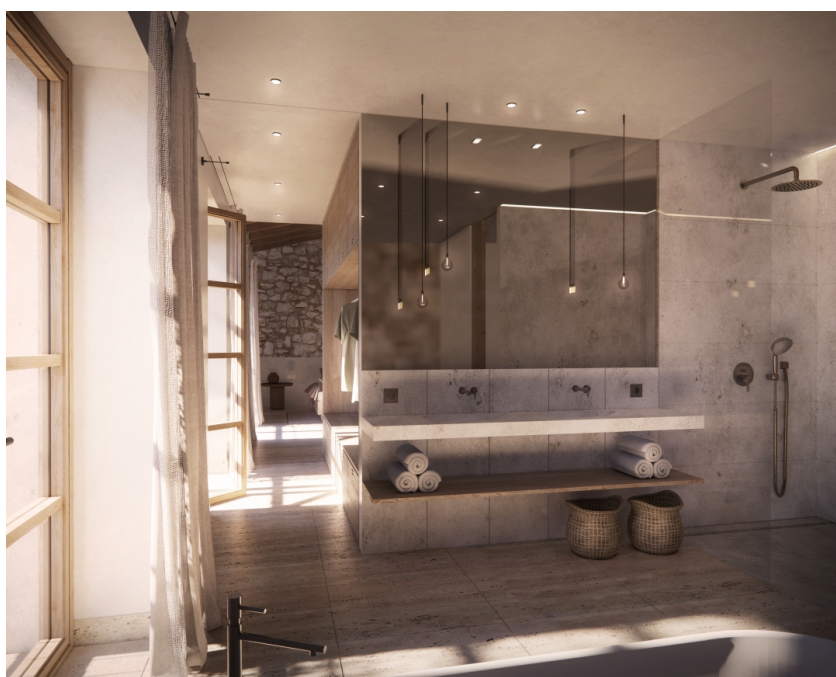
CODE DU BIEN: ES243744753 - 07518 Lloret de Vistalegre – Mitte

La propriété



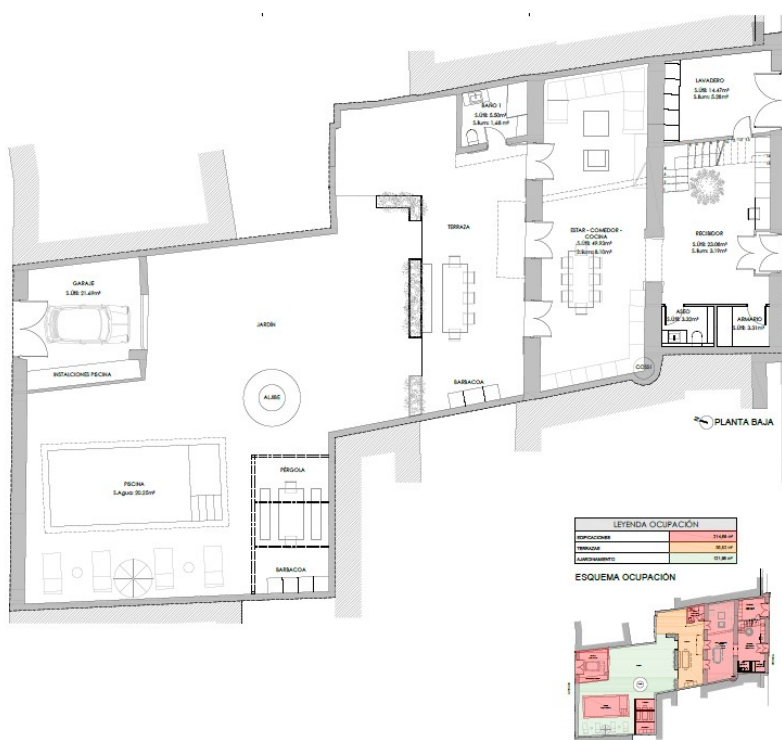
CODE DU BIEN: ES243744753 - 07518 Lloret de Vistalegre – Mitte

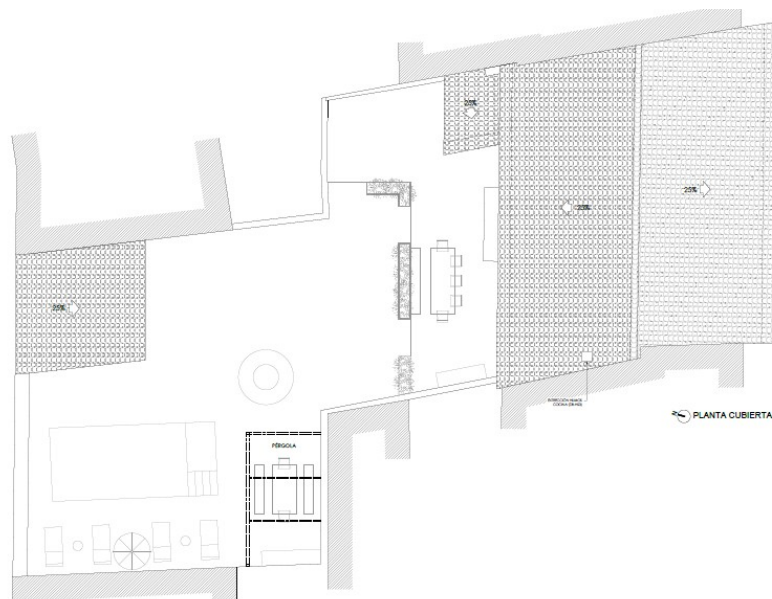
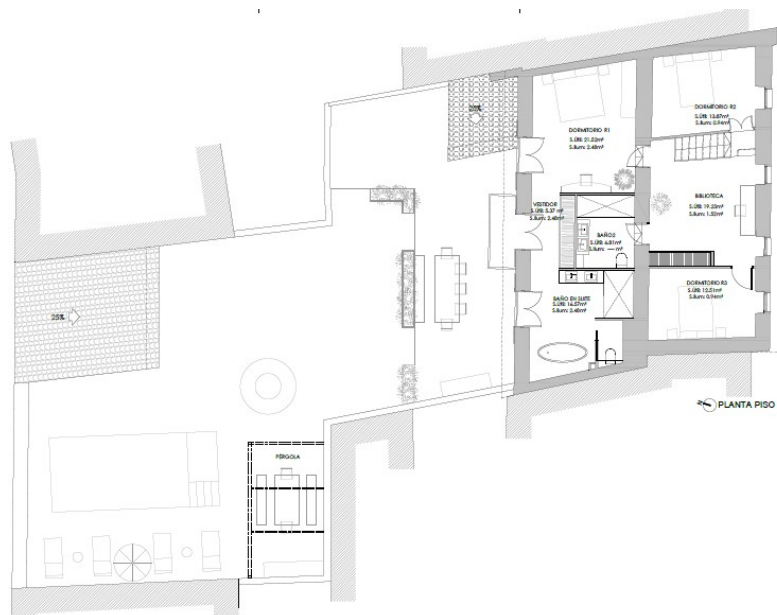
La propriété



CODE DU BIEN: ES243744753 - 07518 Lloret de Vistalegre – Mitte

Plans d'étage







Ce plan n'est pas à l'échelle. Les documents nous ont été remis par le client. Pour cette raison, nous ne pouvons pas garantir l'exactitude des informations.

CODE DU BIEN: ES243744753 - 07518 Lloret de Vistalegre – Mitte

Une première impression

Cette maison de ville historique, datant de 1800, est située dans un quartier calme et bien desservi, à proximité de Palma et de ses plages. La propriété, implantée sur un terrain d'environ 405 m², offre une surface habitable totale d'environ 260 m². Elle comprend cinq pièces, dont trois chambres et trois salles de bains, toutes dotées de finitions de haute qualité. Le chauffage au sol assure une chaleur agréable, tandis que la climatisation et une pompe à chaleur garantissent un climat intérieur confortable. La propriété bénéficie d'un magnifique espace extérieur, agrémenté d'une piscine et d'un garage, offrant aux résidents un lieu idéal pour se détendre et profiter du soleil méditerranéen lors des belles journées. Le confort moderne et le charme traditionnel de cette maison de ville historique se marient harmonieusement, pour un cadre de vie élégant et confortable. Les pièces spacieuses offrent de nombreuses possibilités d'aménagement. L'agencement ouvert et lumineux crée une atmosphère chaleureuse et accueillante. Grâce à son excellente desserte de Palma et des plages, cette propriété est idéale pour ceux qui apprécient les atouts de la ville et la proximité de la mer. Dans l'ensemble, cette maison de ville historique se présente comme une résidence attrayante, dotée de prestations de grande qualité et alliant harmonieusement tradition et modernité. Son emplacement paisible, sa proximité avec les transports en commun et Palma et ses plages en font un pied-à-terre idéal pour une vie agréable et confortable à Majorque.

CODE DU BIEN: ES243744753 - 07518 Lloret de Vistalegre – Mitte

Contact

Pour de plus amples informations, veuillez contacter votre personne de contact :

Florian Waetzoldt

Placa Hostals 11, 07320 Santa Maria del Camí

Tel.: +34 871 - 201 945

E-Mail: santamaria@von-poll.com

Vers la clause de non-responsabilité de von Poll Immobilien GmbH

www.von-poll.com