

Bunyola - Mitte

# Charmante maison de village à Bunyola avec vue panoramique et piscine

CODE DU BIEN: ES243744735



PRIX D'ACHAT: 715.000 EUR • SURFACE HABITABLE: ca. 126 m<sup>2</sup> • PIÈCES: 3 • SUPERFICIE DU TERRAIN: 3.320 m<sup>2</sup>

**CODE DU BIEN: ES243744735 - 07110 Bunyola - Mitte**

- En un coup d'œil**
- La propriété**
- Informations énergétiques**
- Plans d'étage**
- Une première impression**
- Détails des commodités**
- Tout sur l'emplacement**
- Plus d'informations**
- Contact**

**CODE DU BIEN: ES243744735 - 07110 Bunyola - Mitte**

## En un coup d'œil

CODE DU BIEN	<b>ES243744735</b>
Surface habitable	<b>ca. 126 m<sup>2</sup></b>
Pièces	<b>3</b>
Chambres à coucher	<b>2</b>
Salles de bains	<b>1</b>
Année de construction	<b>1888</b>

Prix d'achat	<b>715.000 EUR</b>
Type de bien	<b>Maison urbaine</b>
État de la propriété	<b>Bon état</b>
Technique de construction	<b>massif</b>
Aménagement	<b>Terrasse, Piscine, Cheminée, Bloc-cuisine</b>

**CODE DU BIEN: ES243744735 - 07110 Bunyola - Mitte**

## Informations énergétiques

Type de chauffage	Chauffage par le sol	Classement énergétique	G
Chauffage	Huile		
Certification énergétique valable jusqu'au	02.08.2032		
Source d'alimentation	Combustible liquide		
Informations énergétiques	Lors de la création du document, son diagnostic de performance énergétique n'était pas encore disponible.		

CODE DU BIEN: ES243744735 - 07110 Bunyola - Mitte

## La propriété



CODE DU BIEN: ES243744735 - 07110 Bunyola - Mitte

## La propriété



CODE DU BIEN: ES243744735 - 07110 Bunyola - Mitte

## La propriété



CODE DU BIEN: ES243744735 - 07110 Bunyola - Mitte

## La propriété



CODE DU BIEN: ES243744735 - 07110 Bunyola - Mitte

## La propriété



CODE DU BIEN: ES243744735 - 07110 Bunyola - Mitte

## La propriété



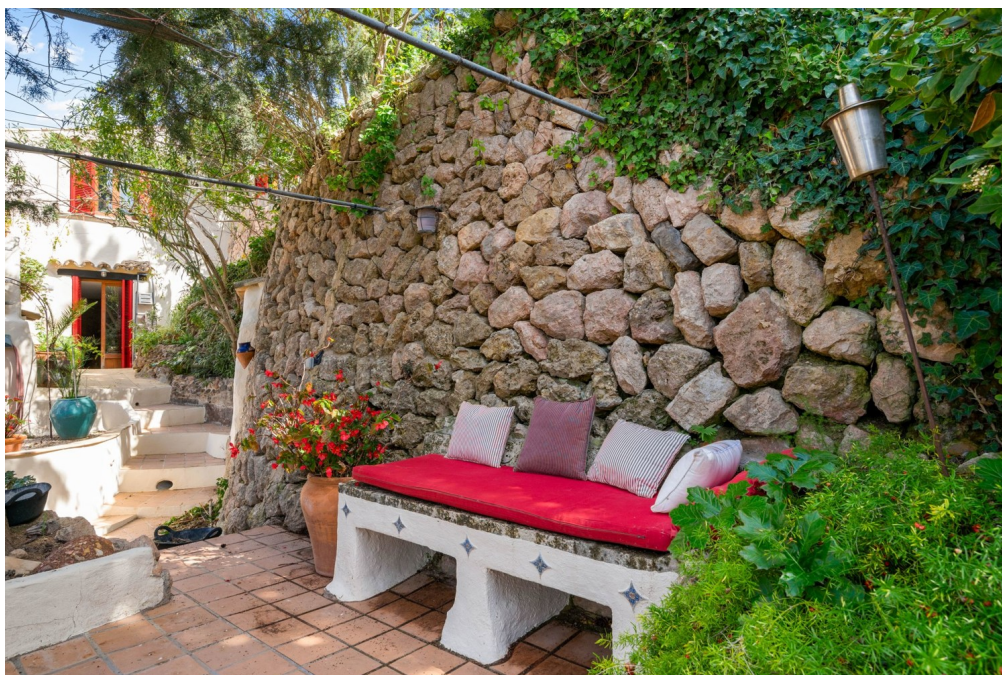
CODE DU BIEN: ES243744735 - 07110 Bunyola - Mitte

## La propriété



CODE DU BIEN: ES243744735 - 07110 Bunyola - Mitte

## La propriété



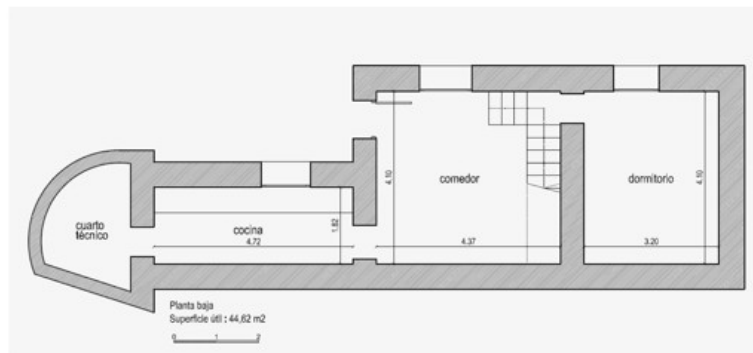
CODE DU BIEN: ES243744735 - 07110 Bunyola - Mitte

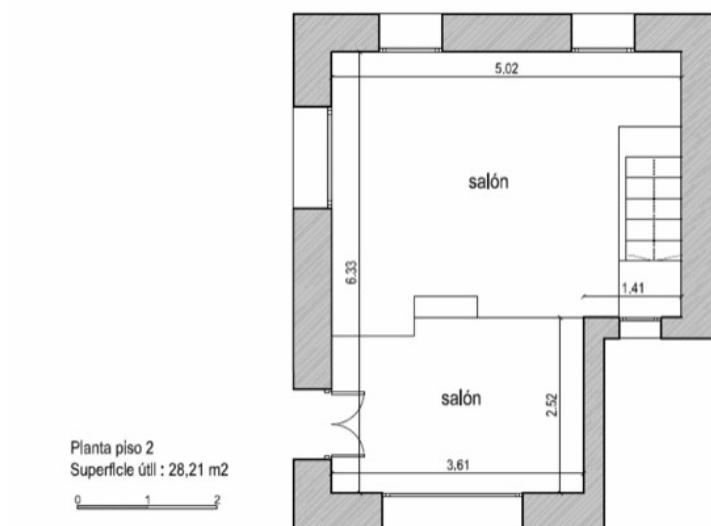
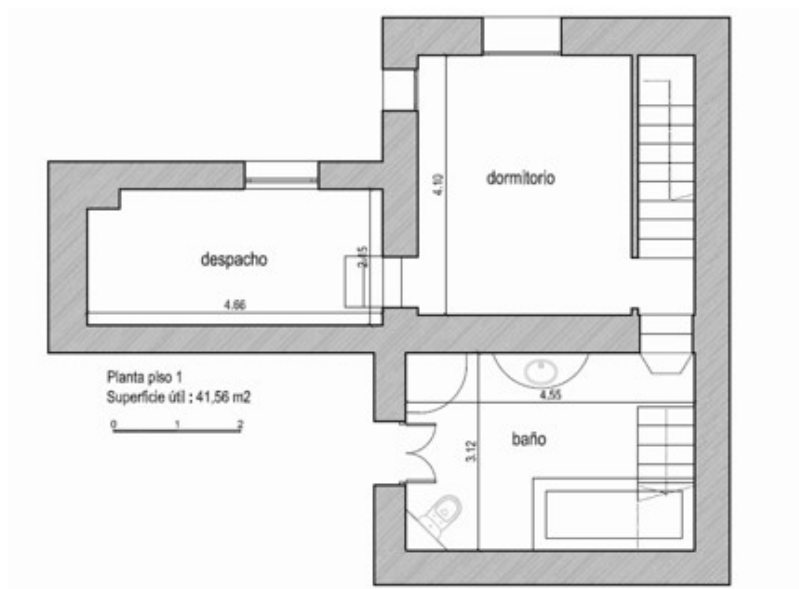
## La propriété



CODE DU BIEN: ES243744735 - 07110 Bunyola - Mitte

## Plans d'étage





Ce plan n'est pas à l'échelle. Les documents nous ont été remis par le client. Pour cette raison, nous ne pouvons pas garantir l'exactitude des informations.

**CODE DU BIEN: ES243744735 - 07110 Bunyola - Mitte**

## Une première impression

Charmante maison de village à Bunyola, offrant une vue panoramique sur les montagnes et située à deux pas du centre du village. D'une superficie d'environ 125 m<sup>2</sup> répartie sur plusieurs niveaux, elle comprend un séjour confortable en demi-niveau avec poêle à bois, une cuisine équipée d'un cellier et deux chambres partageant une salle de bains spacieuse. La propriété bénéficie également d'un espace barbecue extérieur, d'une piscine et de plusieurs terrasses. Un permis de construire pour un garage a par ailleurs été accordé. Si ce bien vous intéresse et que vous souhaitez obtenir davantage d'informations ou organiser une visite, n'hésitez pas à nous contacter. Nous serons ravis de vous accompagner dans votre projet d'acquisition immobilière à Majorque.

**CODE DU BIEN: ES243744735 - 07110 Bunyola - Mitte**

## **Détails des commodités**

- **Boden: Fliesen**
- **Fußbodenheizung**
- **Kamin**
- **Terrasse**
- **Garten**
- **Swimmingpool**

**CODE DU BIEN: ES243744735 - 07110 Bunyola - Mitte**

## **Tout sur l'emplacement**

**Bunyola, ein malerisches Dorf am Fuße der Serra de Tramuntana, bietet eine perfekte Kombination aus traditioneller mallorquinischer Kultur und atemberaubender Natur. Mit seinen engen Gassen und authentischen Steinhäusern zieht es Ruhesuchende und Naturliebhaber gleichermaßen an.**

**Besonders sehenswert sind die Jardins d'Alfàbia, prächtige historische Gärten mit exotischen Pflanzen, Wasserspielen und einem Herrenhaus aus dem 13. Jahrhundert. Die Pfarrkirche Sant Mateu ist ein weiteres Highlight, bekannt für ihre beeindruckende barocke Architektur.**

**Für Wanderer und Radfahrer bietet die Umgebung zahlreiche Routen, darunter der berühmte Wanderweg GR221, der durch die Serra de Tramuntana führt. Auch die Fahrt mit der historischen Eisenbahn von Palma nach Sóller, die durch Bunyola führt, ist ein unvergessliches Erlebnis.**

**Die Nähe zu Palma und Sóller macht Bunyola ideal für alle, die die Ruhe des Landlebens genießen und gleichzeitig die Vorzüge der Städte nutzen möchten.**

**Bunyola vereint Tradition, Natur und Komfort – ein perfekter Ort zum Leben und Entspannen.**

**CODE DU BIEN: ES243744735 - 07110 Bunyola - Mitte**

## **Plus d'informations**

**Grundsätzlich empfehlen wir, die baurechtliche Situation durch einen Fachanwalt prüfen zu lassen. Alle Angaben basieren ausschließlich auf den Informationen des Eigentümers bzw. Auftraggeber. Wir übernehmen keine Gewähr für die Vollständigkeit, Richtigkeit und Aktualität der Angaben. Die Courtage geht zu Lasten des Verkäufers. Die beim Kauf anfallenden Steuern, die Notar- und die Grundbuchkosten sind vom Käufer zu tragen.**

**CODE DU BIEN: ES243744735 - 07110 Bunyola - Mitte**

## Contact

**Pour de plus amples informations, veuillez contacter votre personne de contact :**

**Florian Waetzoldt**

---

**Placa Hostals 11, 07320 Santa Maria del Camí**

**Tel.: +34 871 - 201 945**

**E-Mail: [santamaria@von-poll.com](mailto:santamaria@von-poll.com)**

*Vers la clause de non-responsabilité de von Poll Immobilien GmbH*

---

**[www.von-poll.com](http://www.von-poll.com)**