

Puntiro - Mitte

Villa moderne avec vue panoramique à Puntiró

CODE DU BIEN: ES243744686



PRIX D'ACHAT: 4.500.000 EUR • SURFACE HABITABLE: ca. 215 m² • PIÈCES: 5 • SUPERFICIE DU TERRAIN : 7.225 m²

CODE DU BIEN: ES243744686 - 07199 Puntiro - Mitte

- **En un coup d'œil**
- **La propriété**
- **Informations énergétiques**
- **Plans d'étage**
- **Une première impression**
- **Détails des commodités**
- **Tout sur l'emplacement**
- **Plus d'informations**
- **Contact**

CODE DU BIEN: ES243744686 - 07199 Puntiro - Mitte

En un coup d'œil

CODE DU BIEN	ES243744686
Surface habitable	ca. 215 m ²
Pièces	5
Chambres à coucher	4
Salles de bains	4
Année de construction	2024

Prix d'achat	4.500.000 EUR
Type de bien	Corps de ferme
État de la propriété	Première occupation
Technique de construction	massif
Aménagement	Terrasse, Piscine, Sauna, Bloc-cuisine

CODE DU BIEN: ES243744686 - 07199 Puntiro - Mitte

Informations énergétiques

Type de chauffage	Chauffage par le sol	Classement énergétique	B
Chauffage	Chaleur environnementale	Année de construction selon le certificat énergétique	2021
Certification énergétique valable jusqu'au	06.06.2034		
Source d'alimentation	Pompe à chaleur hydraulique/pneumatique		
Informations énergétiques	Lors de la création du document, son diagnostic de performance énergétique n'était pas encore disponible.		

CODE DU BIEN: ES243744686 - 07199 Puntiro - Mitte

La propriété



CODE DU BIEN: ES243744686 - 07199 Puntiro - Mitte

La propriété



CODE DU BIEN: ES243744686 - 07199 Puntiro - Mitte

La propriété



CODE DU BIEN: ES243744686 - 07199 Puntiro - Mitte

La propriété



CODE DU BIEN: ES243744686 - 07199 Puntiro - Mitte

La propriété



CODE DU BIEN: ES243744686 - 07199 Puntiro - Mitte

La propriété



CODE DU BIEN: ES243744686 - 07199 Puntiro - Mitte

La propriété



CODE DU BIEN: ES243744686 - 07199 Puntiro - Mitte

La propriété



CODE DU BIEN: ES243744686 - 07199 Puntiro - Mitte

La propriété



CODE DU BIEN: ES243744686 - 07199 Puntiro - Mitte

La propriété



CODE DU BIEN: ES243744686 - 07199 Puntiro - Mitte

La propriété



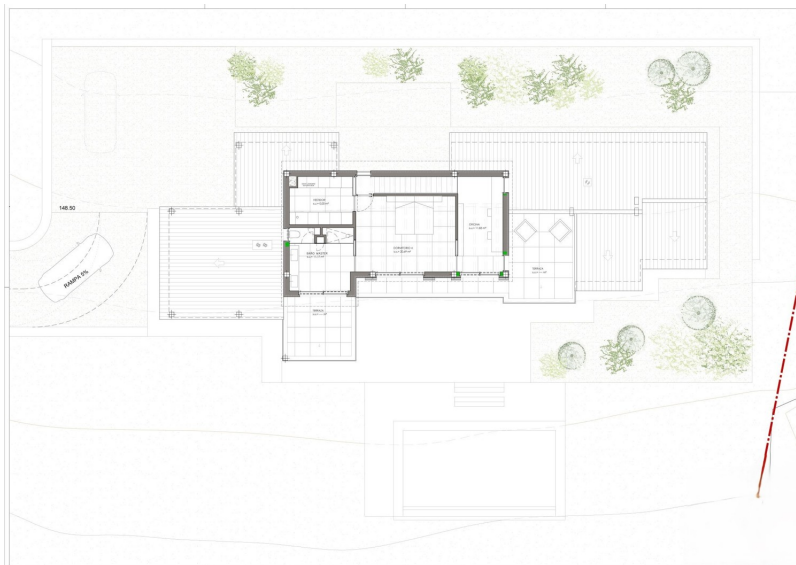
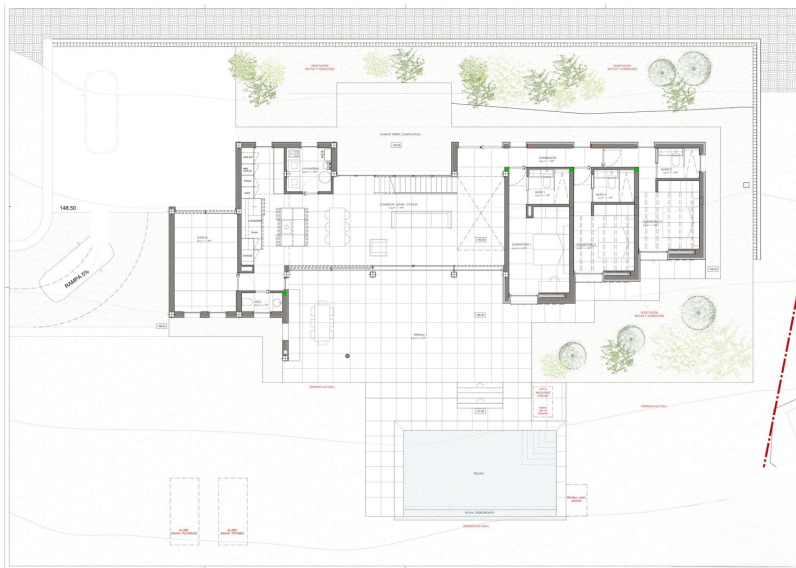
CODE DU BIEN: ES243744686 - 07199 Puntiro - Mitte

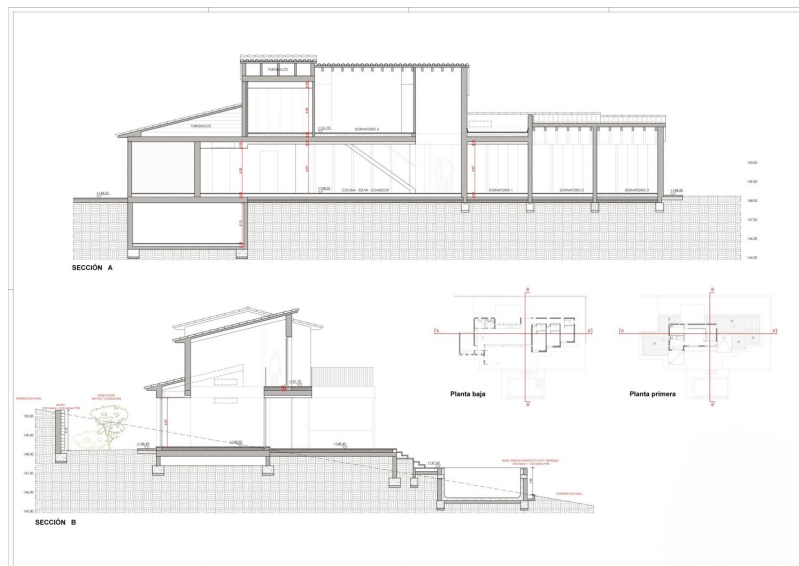
La propriété



CODE DU BIEN: ES243744686 - 07199 Puntiro - Mitte

Plans d'étage







Ce plan n'est pas à l'échelle. Les documents nous ont été remis par le client. Pour cette raison, nous ne pouvons pas garantir l'exactitude des informations.

CODE DU BIEN: ES243744686 - 07199 Puntiro - Mitte

Une première impression

Magnifique maison sur un terrain d'environ 7 200 m², à seulement 8 minutes de Santa Maria del Camí. Cette maison d'architecte moderne et minimaliste, aux finitions haut de gamme, ne manquera pas de vous séduire. Répartie sur trois niveaux et située sur un terrain surélevé, elle offre une vue imprenable sur le paysage méditerranéen, le centre de Majorque et même la mer. La maison offre de généreux espaces, avec une surface habitable d'environ 464 m², et comprend un séjour/salle à manger donnant sur un jardin avec une superbe piscine, une cuisine, quatre chambres avec salle de bains privative, un cellier et un bureau. À l'étage, vous trouverez la suite parentale avec une luxueuse salle de bains, un dressing et deux terrasses. Le sous-sol abrite un vaste espace pouvant être aménagé en spa privé avec salle de sport, sauna ou hammam. Parmi les autres prestations, citons le chauffage au sol, la climatisation, des appareils électroménagers haut de gamme, des sols en pierre naturelle, le double vitrage et une citerne de récupération d'eau de pluie.

CODE DU BIEN: ES243744686 - 07199 Puntiro - Mitte

Détails des commodités

- **Moderne Einbauküche mit offenem Design**
- **Edler Steinboden**
- **Klimaanlage**
- **Großzügige Terrasse**
- **Sauna**
- **Pool**
- **Keller**
- **Fußbodenheizung**
- **Luft/Wasser Wärmepumpe**

CODE DU BIEN: ES243744686 - 07199 Puntiro - Mitte

Tout sur l'emplacement

Puntiró ist ein ruhiges und eher exklusives Wohngebiet, das zur Ortschaft Portol in der Gemeinde Marratxí auf Mallorca gehört. Es liegt etwas abseits der typischen Touristenströme, umgeben von grünen Hügeln und weitläufigen Naturflächen, mit Villen auf großzügigen Grundstücken, was es zu einem beliebten Wohnort für wohlhabendere Bewohner macht, die Ruhe und Abgeschiedenheit schätzen, aber gleichzeitig die Nähe zu Palma und den wichtigsten Annehmlichkeiten suchen. Die Einwohnerzahl selbst ist recht gering, da es sich um ein weitläufiges Wohngebiet handelt, das eher von Einzelhäusern und Fincas geprägt ist. Ein besonderer Reiz von Puntiró ist der gleichnamige Golfplatz, der sich durch seine idyllische Lage mit ruhiger und naturnaher Atmosphäre und Blick auf das Tramuntana-Gebirge auszeichnet. Puntiró ist auch ideal für Familien, die Wert auf eine internationale Schulbildung legen, da sich in der Nähe zwei renommierte Bildungseinrichtungen befinden. Die Montessori-Schule in Santa Maria del Camí, bekannt für ihr alternatives pädagogisches Konzept, ist nur etwa 10 km entfernt und bietet eine Lernumgebung, die auf die individuelle Entwicklung jedes Kindes eingeht und ein starkes Gemeinschaftsgefühl fördert. Ebenso nahe liegt "The Academy" in Marratxí, eine internationale Schule nach britischem Lehrplan, ca. 13 km entfernt und bietet eine hochwertige englischsprachige Ausbildung an. Durch die Nähe dieser beiden Schulen eignet sich Puntiró hervorragend für Familien, die eine ruhige Wohnlage mit einfachen Zugangsmöglichkeiten zu erstklassigen Bildungseinrichtungen kombinieren möchten. Puntiró liegt etwa 18 km vom Flughafen entfernt und die Entfernung zur Hauptstadt Palma beträgt rund 20 km, sodass man in kurzer Zeit die kulturellen und gastronomischen Angebote der Stadt erreichen kann, während man zugleich von der ländlichen Ruhe Puntirós profitiert. Die Kombination aus Natur, gehobener Wohnqualität und der Nähe zu Palma macht Puntiró zu einer besonders attraktiven Gegend für all jene, die eine gehobene Lebensweise auf Mallorca suchen.

CODE DU BIEN: ES243744686 - 07199 Puntiro - Mitte

Plus d'informations

Grundsätzlich empfehlen wir, die baurechtliche Situation durch einen Fachanwalt prüfen zu lassen. Alle Angaben basieren ausschließlich auf den Informationen des Eigentümers bzw. Auftraggeber. Wir übernehmen keine Gewähr für die Vollständigkeit, Richtigkeit und Aktualität der Angaben. Die Courtage geht zu Lasten des Verkäufers. Die beim Kauf anfallenden Steuern, die Notar- und die Grundbuchkosten sind vom Käufer zu tragen.

CODE DU BIEN: ES243744686 - 07199 Puntiro - Mitte

Contact

Pour de plus amples informations, veuillez contacter votre personne de contact :

Florian Waetzoldt

Placa Hostals 11, 07320 Santa Maria del Camí

Tel.: +34 871 - 201 945

E-Mail: santamaria@von-poll.com

Vers la clause de non-responsabilité de von Poll Immobilien GmbH

www.von-poll.com