

Bunyola – Mitte

# Magnifique finca située dans un cadre montagneux avec vue panoramique et électricité à Bunyola

CODE DU BIEN: ES243744651



PRIX D'ACHAT: 3.000.000 EUR • SURFACE HABITABLE: ca. 333 m<sup>2</sup> • PIÈCES: 6 • SUPERFICIE DU TERRAIN: 14.785 m<sup>2</sup>

CODE DU BIEN: ES243744651 - 07110 Bunyola – Mitte

- En un coup d'œil
- La propriété
- Informations énergétiques
- Une première impression
- Tout sur l'emplacement
- Plus d'informations
- Contact

CODE DU BIEN: ES243744651 - 07110 Bunyola – Mitte

## En un coup d'œil

CODE DU BIEN	ES243744651
Surface habitable	ca. 333 m²
Pièces	6
Chambres à coucher	5
Salles de bains	4
Année de construction	2008
Place de stationnement	1 x Garage

Prix d'achat	3.000.000 EUR
Type de bien	Corps de ferme
État de la propriété	Bon état
Aménagement	Terrasse, Piscine, Cheminée

CODE DU BIEN: ES243744651 - 07110 Bunyola – Mitte

## Informations énergétiques

Type de chauffage	Chauffage centralisé
Source d'alimentation	Gaz
Informations énergétiques	Lors de la création du document, son diagnostic de performance énergétique n'était pas encore disponible.

CODE DU BIEN: ES243744651 - 07110 Bunyola – Mitte

## La propriété





CODE DU BIEN: ES243744651 - 07110 Bunyola – Mitte

## La propriété



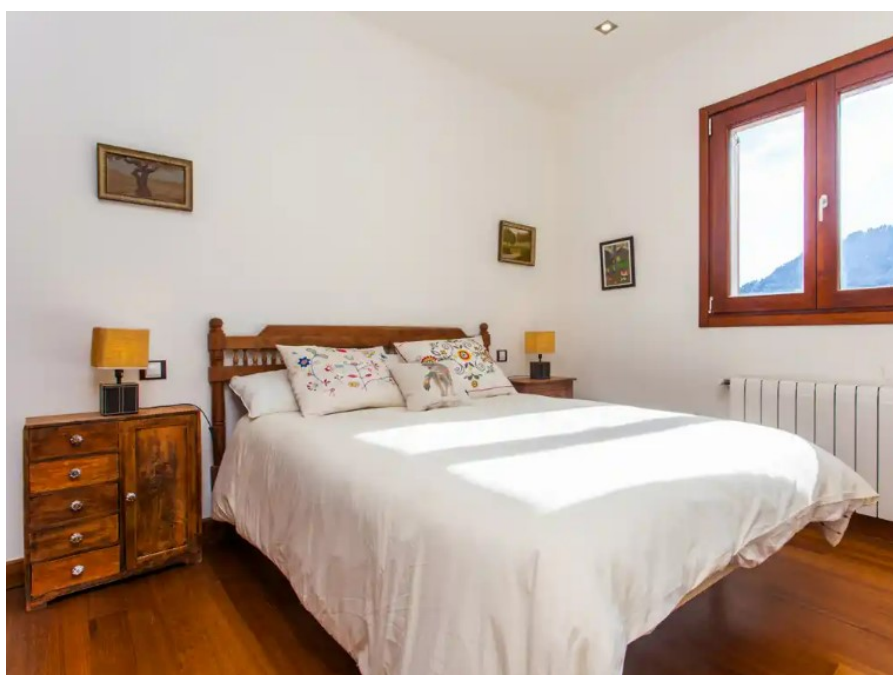
CODE DU BIEN: ES243744651 - 07110 Bunyola – Mitte

## La propriété



CODE DU BIEN: ES243744651 - 07110 Bunyola – Mitte

## La propriété





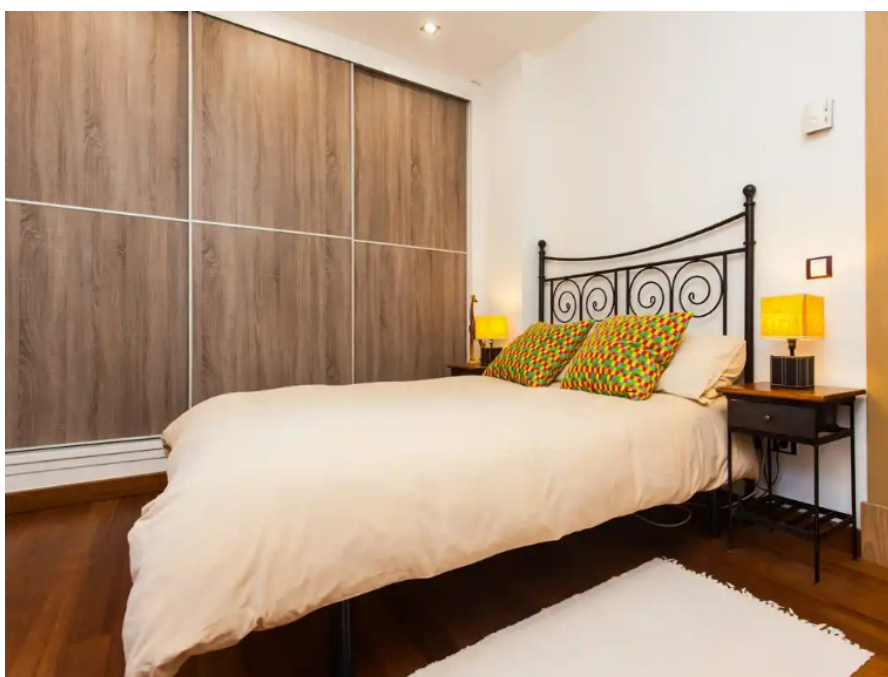
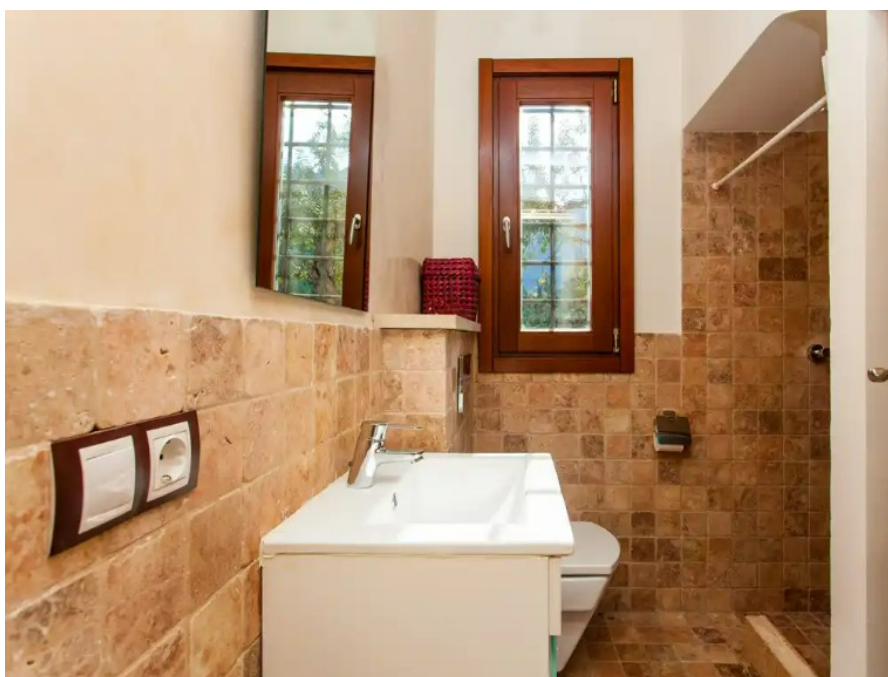
CODE DU BIEN: ES243744651 - 07110 Bunyola – Mitte

## La propriété



CODE DU BIEN: ES243744651 - 07110 Bunyola – Mitte

## La propriété



CODE DU BIEN: ES243744651 - 07110 Bunyola – Mitte

## La propriété



**CODE DU BIEN: ES243744651 - 07110 Bunyola – Mitte**

## Une première impression

Nichée à flanc de colline, cette charmante finca offre une vue imprenable sur la Serra de Tramuntana et le magnifique paysage environnant. L'endroit se distingue par une tranquillité exceptionnelle, idéale pour se ressourcer. Pourtant, il se trouve à seulement quelques kilomètres du centre de Bunyola, avec sa place principale, ses cafés, ses restaurants proposant une cuisine locale et ses commerces. Palma est accessible en 20 minutes environ et Bunyola en 5 minutes environ en voiture. La maison, répartie sur deux étages, offre une surface habitable de 333 m<sup>2</sup> sur un vaste terrain de plus de 14 000 m<sup>2</sup>. Elle comprend cinq chambres spacieuses, quatre salles de bains (dont deux attenantes), un séjour-salle à manger baigné de lumière, une cuisine moderne et bien équipée, ainsi qu'une grande terrasse exposée plein sud. Un chauffage au propane et un poêle à granulés assurent une ambiance chaleureuse et confortable durant les mois les plus froids. La maison bénéficie également de la climatisation centrale, de matériaux de haute qualité, de parquet et de grandes fenêtres qui inondent l'intérieur de lumière naturelle. À l'extérieur, dans un jardin luxuriant, se trouve une magnifique piscine d'eau salée, l'endroit idéal pour se prélasser au soleil et se rafraîchir. Une maison d'hôtes avec cuisine américaine, salle de bains et chambre complète l'ensemble. La licence de location saisonnière est un atout majeur qui valorise cette superbe propriété. Nous vous invitons à découvrir cette fantastique finca ; contactez-nous !



CODE DU BIEN: ES243744651 - 07110 Bunyola – Mitte

## Tout sur l'emplacement

Bunyola, ein malerisches Dorf am Fuße der Serra de Tramuntana, bietet eine perfekte Kombination aus traditioneller mallorquinischer Kultur und atemberaubender Natur. Mit seinen engen Gassen und authentischen Steinhäusern zieht es Ruhesuchende und Naturliebhaber gleichermaßen an.

Besonders sehenswert sind die Jardins d'Alfàbia, prächtige historische Gärten mit exotischen Pflanzen, Wasserspielen und einem Herrenhaus aus dem 13. Jahrhundert. Die Pfarrkirche Sant Mateu ist ein weiteres Highlight, bekannt für ihre beeindruckende barocke Architektur.

Für Wanderer und Radfahrer bietet die Umgebung zahlreiche Routen, darunter der berühmte Wanderweg GR221, der durch die Serra de Tramuntana führt. Auch die Fahrt mit der historischen Eisenbahn von Palma nach Sóller, die durch Bunyola führt, ist ein unvergessliches Erlebnis.

Die Nähe zu Palma und Sóller macht Bunyola ideal für alle, die die Ruhe des Landlebens genießen und gleichzeitig die Vorzüge der Städte nutzen möchten.

Bunyola vereint Tradition, Natur und Komfort – ein perfekter Ort zum Leben und Entspannen

**CODE DU BIEN: ES243744651 - 07110 Bunyola – Mitte**

## Plus d'informations

Grundsätzlich empfehlen wir, die baurechtliche Situation durch einen Fachanwalt prüfen zu lassen. Alle Angaben basieren ausschließlich auf den Informationen des Eigentümers bzw. Auftraggeber. Wir übernehmen keine Gewähr für die Vollständigkeit, Richtigkeit und Aktualität der Angaben. Die Courtage geht zu Lasten des Verkäufers. Die beim Kauf anfallenden Steuern, die Notar- und die Grundbuchkosten sind vom Käufer zu tragen.

CODE DU BIEN: ES243744651 - 07110 Bunyola – Mitte

## Contact

Pour de plus amples informations, veuillez contacter votre personne de contact :

Florian Waetzoldt

---

Placa Hostals 11, 07320 Santa Maria del Camí

Tel.: +34 871 - 201 945

E-Mail: [santamaria@von-poll.com](mailto:santamaria@von-poll.com)

*Vers la clause de non-responsabilité de von Poll Immobilien GmbH*

---

[www.von-poll.com](http://www.von-poll.com)