

Santa María del Camí – Mitte

Magnifique finca offrant une vue panoramique sur la chaîne de montagnes de la Tramuntana, près de Santa Maria del Cami.

CODE DU BIEN: ES233744608



PRIX D'ACHAT: 8.750.000 EUR • SURFACE HABITABLE: ca. 597,54 m² • PIÈCES: 7 • SUPERFICIE DU TERRAIN: 15.886 m²

CODE DU BIEN: ES233744608 - 074320 Santa María del Camí – Mitte

- En un coup d'œil
- La propriété
- Informations énergétiques
- Plans d'étage
- Une première impression
- Détails des commodités
- Tout sur l'emplacement
- Plus d'informations
- Contact

CODE DU BIEN: ES233744608 - 074320 Santa María del Camí – Mitte

En un coup d'œil

CODE DU BIEN	ES233744608
Surface habitable	ca. 597,54 m²
Pièces	7
Chambres à coucher	5
Salles de bains	6
Place de stationnement	1 x Garage

Prix d'achat	8.750.000 EUR
Type de bien	Corps de ferme
État de la propriété	Projeté
Technique de construction	massif
Aménagement	Terrasse, Piscine

CODE DU BIEN: ES233744608 - 074320 Santa María del Camí – Mitte

Informations énergétiques

Type de chauffage	Chauffage par le sol
Informations énergétiques	Lors de la création du document, son diagnostic de performance énergétique n'était pas encore disponible.

CODE DU BIEN: ES233744608 - 074320 Santa María del Camí – Mitte

La propriété



CODE DU BIEN: ES233744608 - 074320 Santa María del Camí – Mitte

La propriété



CODE DU BIEN: ES233744608 - 074320 Santa María del Camí – Mitte

La propriété



CODE DU BIEN: ES233744608 - 074320 Santa María del Camí – Mitte

La propriété



CODE DU BIEN: ES233744608 - 074320 Santa María del Camí – Mitte

La propriété



CODE DU BIEN: ES233744608 - 074320 Santa María del Camí – Mitte

La propriété



CODE DU BIEN: ES233744608 - 074320 Santa María del Camí – Mitte

La propriété



CODE DU BIEN: ES233744608 - 074320 Santa María del Camí – Mitte

La propriété



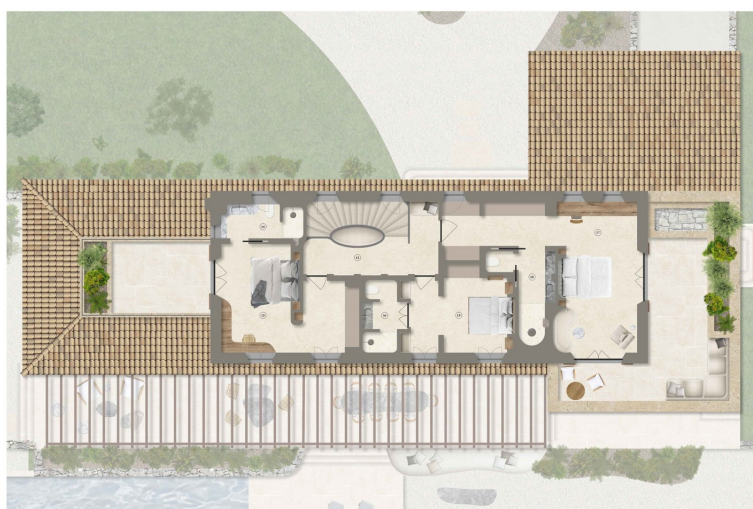
CODE DU BIEN: ES233744608 - 074320 Santa María del Camí – Mitte

La propriété



CODE DU BIEN: ES233744608 - 074320 Santa María del Camí – Mitte

Plans d'étage





Ce plan n'est pas à l'échelle. Les documents nous ont été remis par le client. Pour cette raison, nous ne pouvons pas garantir l'exactitude des informations.

CODE DU BIEN: ES233744608 - 074320 Santa María del Camí – Mitte

Une première impression

Magnifique finca offrant une vue panoramique imprenable sur la Serra de Tramuntana, située à proximité du village idyllique de Santa Maria del Camí. Conçue et approuvée selon les règles d'urbanisme en vigueur, la finca propose une surface habitable totale d'environ 597 m² avec un sous-sol complet. La maison se déploie sur deux étages et un sous-sol comprenant un grand garage pouvant accueillir quatre voitures, une salle de cinéma, une buanderie et un cellier. Le rez-de-chaussée se compose d'un vaste séjour avec plafond cathédrale, attenant à la salle à manger, d'une cuisine luxueuse et spacieuse équipée de matériaux haut de gamme, de deux chambres avec salles de bains privatives et de toilettes invités. L'ensemble du rez-de-chaussée s'ouvre sur une terrasse couverte d'une pergola, idéale pour les grandes réunions de famille, une superbe piscine de 66 m² et un espace détente des plus agréables. Au premier étage, vous trouverez une chambre double avec dressing et salle de bains attenants, ainsi que deux suites parentales d'environ 28 et 40 m², chacune dotée d'un grand dressing et d'une salle de bains privative, et donnant accès à de vastes terrasses privées offrant une vue imprenable sur le jardin et les montagnes. Cette maison offre de nombreuses possibilités grâce à sa superficie – un véritable bijou ! La construction du gros œuvre est presque terminée et la livraison est prévue pour fin 2024/début 2025. Nous serons ravis de vous envoyer les plans et de plus amples informations sur simple demande. Une occasion unique d'acquérir l'une des dernières grandes fincas de rêve dans ce quartier très prisé près de Santa Maria !

CODE DU BIEN: ES233744608 - 074320 Santa María del Camí – Mitte

Détails des commodités

- Garage
- Heimkino
- Keller
- Maschinenraum
- Waschküche
- Abstellraum
- 66 m² Swimmingpool
- Überdachte Terrasse
- Chill-out-Bereich

CODE DU BIEN: ES233744608 - 074320 Santa María del Camí – Mitte

Tout sur l'emplacement

Santa María del Camí, ein malerisches Dorf im Herzen Mallorcas mit ca. 7.000 Einwohnern, hat sich zu einem sehr begehrten Ort entwickelt und vereint traditionellen Charme mit modernem Komfort. Die imposante Pfarrkirche, mit ihrem markanten Glockenturm, ist ein architektonisches Juwel, das die Geschichte des Dorfes widerspiegelt. Eine weitere Attraktion ist der Wein, der in Santa María angebaut wird und viele Besucher anzieht. Sonntags findet der Wochenmarkt statt, mit frischen Produkten, handgefertigten Waren und lokalen Spezialitäten. Die Landschaft, geprägt von sanften Hügeln und Weinbergen, lädt zu Spaziergängen und Fahrradtouren ein und die nahegelegenen Tramuntana-Berge können erkundet werden. Die zentrale Lage von Santa María, nur ca. 20 km von Palma entfernt, ist ein attraktiver Wohnort für jene, die die Ruhe des Dorflebens schätzen und die Annehmlichkeiten der Stadt in Reichweite haben möchten. Auch der Flughafen und die Strände sind in ähnlicher Reichweite. Hier gibt es hochwertige Restaurants und Einkaufsmöglichkeiten und neben der renommierten internationalen Schule "The Montessori School" gibt es auch eine öffentliche Schule. Das Freizeitcenter "Mallorca Fashion Outlet", nur wenige Autominuten entfernt, bietet zahlreiche Modegeschäfte, Bars, Restaurants und ein großes Kino.

CODE DU BIEN: ES233744608 - 074320 Santa María del Camí – Mitte

Plus d'informations

Grundsätzlich empfehlen wir, die baurechtliche Situation durch einen Fachanwalt prüfen zu lassen. Alle Angaben basieren ausschließlich auf den Informationen des Eigentümers bzw. Auftraggeber. Wir übernehmen keine Gewähr für die Vollständigkeit, Richtigkeit und Aktualität der Angaben. Die Courtage geht zu Lasten des Verkäufers. Die beim Kauf anfallenden Steuern, die Notar- und die Grundbuchkosten sind vom Käufer zu tragen.

CODE DU BIEN: ES233744608 - 074320 Santa María del Camí – Mitte

Contact

Pour de plus amples informations, veuillez contacter votre personne de contact :

Florian Waetzoldt

Placa Hostals 11, 07320 Santa Maria del Camí

Tel.: +34 871 - 201 945

E-Mail: santamaria@von-poll.com

Vers la clause de non-responsabilité de von Poll Immobilien GmbH

www.von-poll.com