

Establiments - Palma

Maison de ville neuve avec piscine à Palma-Establilh

CODE DU BIEN: ES233744604



PRIX D'ACHAT: 3.050.000 EUR • SURFACE HABITABLE: ca. 278 m² • PIÈCES: 4 • SUPERFICIE DU TERRAIN : 537 m²

CODE DU BIEN: ES233744604 - 07010 Establiments - Palma

- En un coup d'œil**
- La propriété**
- Informations énergétiques**
- Plans d'étage**
- Une première impression**
- Détails des commodités**
- Tout sur l'emplacement**
- Plus d'informations**
- Contact**

CODE DU BIEN: ES233744604 - 07010 Establiments - Palma

En un coup d'œil

CODE DU BIEN	ES233744604
Surface habitable	ca. 278 m ²
Pièces	4
Chambres à coucher	3
Salles de bains	3
Année de construction	2024
Place de stationnement	1 x Garage

Prix d'achat	3.050.000 EUR
Type de bien	Maison urbaine
État de la propriété	Première occupation
Aménagement	Terrasse, Piscine, Cheminée

CODE DU BIEN: ES233744604 - 07010 Etablissements - Palma

Informations énergétiques

Type de chauffage	Chauffage par le sol	Classement énergétique	B
Chauffage	Pompe à chaleur hydraulique/pneumatique	Année de construction selon le certificat énergétique	2024
Certification énergétique valable jusqu'au	22.05.2033		
Source d'alimentation	Pompe à chaleur hydraulique/pneumatique		
Informations énergétiques	Lors de la création du document, son diagnostic de performance énergétique n'était pas encore disponible.		

CODE DU BIEN: ES233744604 - 07010 Establiments - Palma

La propriété



CODE DU BIEN: ES233744604 - 07010 Establiments - Palma

La propriété



CODE DU BIEN: ES233744604 - 07010 Establiments - Palma

La propriété



CODE DU BIEN: ES233744604 - 07010 Establiments - Palma

La propriété



CODE DU BIEN: ES233744604 - 07010 Establiments - Palma

La propriété



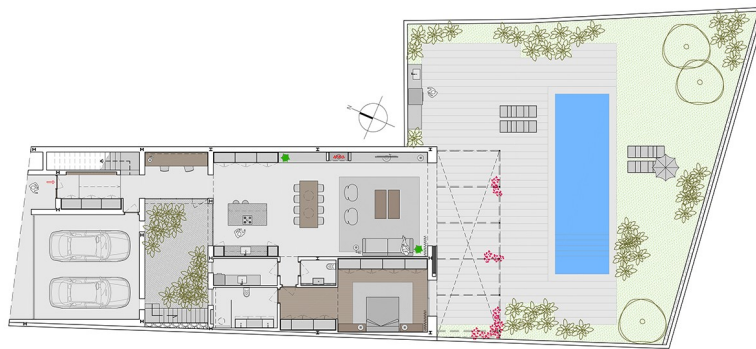
CODE DU BIEN: ES233744604 - 07010 Establiments - Palma

La propriété



CODE DU BIEN: ES233744604 - 07010 Etablissements - Palma

Plans d'étage



Ce plan n'est pas à l'échelle. Les documents nous ont été remis par le client. Pour cette raison, nous ne pouvons pas garantir l'exactitude des informations.

CODE DU BIEN: ES233744604 - 07010 Establiments - Palma

Une première impression

Bienvenue dans cette charmante maison de ville située à Palma-Establiments, alliant style traditionnel et design moderne. Ses 278 m² habitables offrent un magnifique jardin avec piscine, ainsi qu'une terrasse d'environ 100 m² au premier étage avec une vue panoramique imprenable. En entrant par le hall d'entrée, vous traversez une ravissante cour intérieure pour accéder à la cuisine ouverte sur le séjour et la salle à manger, qui s'ouvre directement sur la terrasse partiellement couverte et le jardin avec sa piscine. Au même étage se trouve une suite parentale exceptionnelle avec salle de bains privative, dressing et buanderie. À l'étage, deux chambres spacieuses, chacune avec sa propre salle de bains et une magnifique terrasse offrant une vue panoramique, vous attendent. La propriété comprend également un garage double, un chauffage au sol, une climatisation centrale par pompe à chaleur et des sols en pierre et en chêne. Cette maison est idéale pour ceux qui apprécient le charme traditionnel d'une maison de ville tout en profitant du confort et du design modernes. Le quartier est un véritable havre de paix en pleine nature. Laissez-vous séduire par ce bien unique et prenez rendez-vous pour une visite dès aujourd'hui !

CODE DU BIEN: ES233744604 - 07010 Establiments - Palma

Détails des commodités

- Luft- Wasserwärmepumpe
- Fußbodenheizung
- Klimaanlage
- Pool
- Dachterrasse
- Garten

CODE DU BIEN: ES233744604 - 07010 Establiments - Palma

Tout sur l'emplacement

Establiments ist ein charmantes Dorf, das etwa 7 km nördlich des Stadtzentrums von Palma de Mallorca liegt. Es hat sich seinen ländlichen Charakter bewahrt und bietet gleichzeitig eine hervorragende Anbindung an die Hauptstadt. Mit einer überschaubaren Einwohnerzahl von etwa 2.000 Menschen ist es ein idealer Ort für diejenigen, die eine ruhige und entspannte Umgebung schätzen, ohne auf die Nähe zur pulsierenden Stadt verzichten zu müssen. Die Gegend ist von sanften Hügeln und mediterraner Vegetation geprägt, was sie zu einem attraktiven Rückzugsort für Naturliebhaber macht. Eine der besonderen Sehenswürdigkeiten in der Umgebung ist der "Son Espases" Aquädukt, ein historisches Bauwerk, das Teil des alten Wasserversorgungssystems Palmas war und die technische Ingenieurskunst vergangener Zeiten repräsentiert. Auch das nahegelegene Herrenhaus "Son Berga" ist einen Besuch wert, das typisch mallorquinische Architektur zeigt. Für Familien bietet Establiments eine gute Auswahl an Schulen, die in kurzer Fahrzeit zu erreichen sind. In der direkten Umgebung gibt es sowohl staatliche als auch internationale Schulen, was den Standort für Expats besonders attraktiv macht. Die ruhige Umgebung und die familiäre Atmosphäre des Dorfes machen es zu einem perfekten Ort, um Kinder großzuziehen. Die Entfernung nach Palma beträgt etwa 7 km und der Flughafen ist ebenfalls gut erreichbar, er liegt rund 17 km entfernt. Insgesamt bietet Establiments eine perfekte Balance zwischen dörflichem Charme, historischer Bedeutung und der Nähe zu Palma, was es zu einem begehrten Wohnort für Menschen macht, die das Beste aus beiden Welten suchen.

CODE DU BIEN: ES233744604 - 07010 Establiments - Palma

Plus d'informations

Grundsätzlich empfehlen wir, die baurechtliche Situation durch einen Fachanwalt prüfen zu lassen. Alle Angaben basieren ausschließlich auf den Informationen des Eigentümers bzw. Auftraggeber. Wir übernehmen keine Gewähr für die Vollständigkeit, Richtigkeit und Aktualität der Angaben. Die Courtage geht zu Lasten des Verkäufers. Die beim Kauf anfallenden Steuern, die Notar- und die Grundbuchkosten sind vom Käufer zu tragen.

CODE DU BIEN: ES233744604 - 07010 Establiments - Palma

Contact

Pour de plus amples informations, veuillez contacter votre personne de contact :

Florian Waetzoldt

Placa Hostals 11, 07320 Santa Maria del Camí

Tel.: +34 871 - 201 945

E-Mail: santamaria@von-poll.com

Vers la clause de non-responsabilité de von Poll Immobilien GmbH

www.von-poll.com