

Esporles - Mitte

Une villa d'exception avec vue panoramique à Esporles

CODE DU BIEN: ES233744537



PRIX D'ACHAT: 6.950.000 EUR • SURFACE HABITABLE: ca. 212 m² • PIÈCES: 6 • SUPERFICIE DU TERRAIN : 3.000 m²

CODE DU BIEN: ES233744537 - 07190 Esporles - Mitte

- **En un coup d'œil**
- **La propriété**
- **Informations énergétiques**
- **Une première impression**
- **Détails des commodités**
- **Tout sur l'emplacement**
- **Plus d'informations**
- **Contact**

CODE DU BIEN: ES233744537 - 07190 Esporles - Mitte

En un coup d'œil

CODE DU BIEN	ES233744537	Prix d'achat	6.950.000 EUR
Surface habitable	ca. 212 m²	Type de bien	Corps de ferme
Pièces	6	État de la propriété	Bon état
Chambres à coucher	5	Technique de construction	massif
Salles de bains	5	Surface de plancher	ca. 500 m²
Place de stationnement	1 x Garage	Aménagement	Terrasse, Piscine, Sauna, Cheminée, Bloc-cuisine

CODE DU BIEN: ES233744537 - 07190 Esporles - Mitte

Informations énergétiques

Type de chauffage	Chauffage centralisé
Source d'alimentation	Combustible liquide
Informations énergétiques	Lors de la création du document, son diagnostic de performance énergétique n'était pas encore disponible.

CODE DU BIEN: ES233744537 - 07190 Esporles - Mitte

La propriété



CODE DU BIEN: ES233744537 - 07190 Esporles - Mitte

La propriété



CODE DU BIEN: ES233744537 - 07190 Esporles - Mitte

La propriété



CODE DU BIEN: ES233744537 - 07190 Esporles - Mitte

La propriété



CODE DU BIEN: ES233744537 - 07190 Esporles - Mitte

La propriété



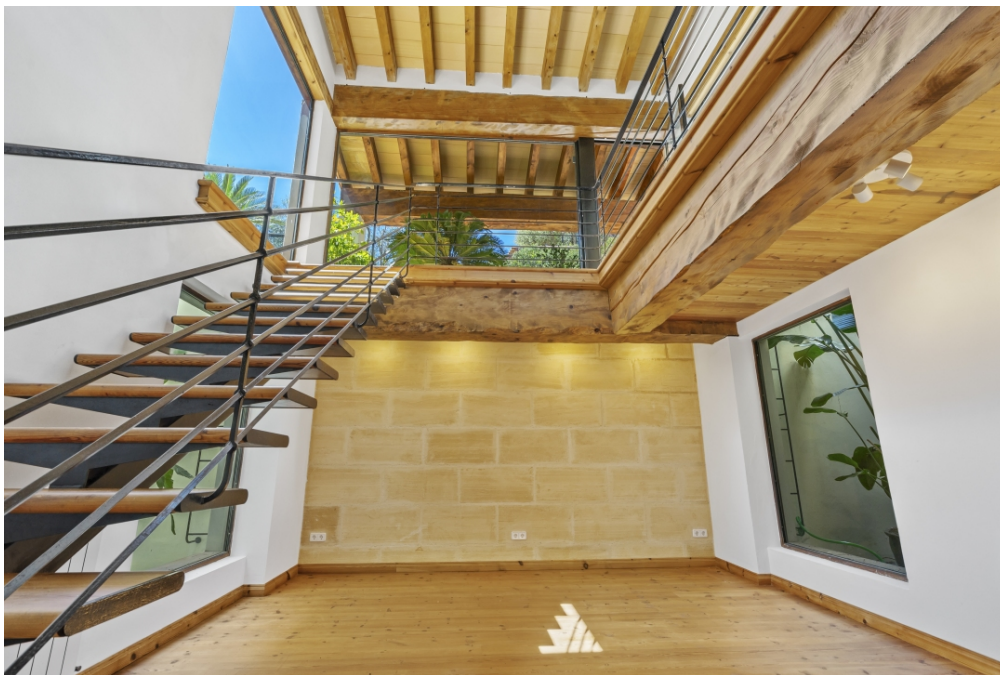
CODE DU BIEN: ES233744537 - 07190 Esporles - Mitte

La propriété



CODE DU BIEN: ES233744537 - 07190 Esporles - Mitte

La propriété



CODE DU BIEN: ES233744537 - 07190 Esporles - Mitte

La propriété



CODE DU BIEN: ES233744537 - 07190 Esporles - Mitte

La propriété



CODE DU BIEN: ES233744537 - 07190 Esporles - Mitte

La propriété



CODE DU BIEN: ES233744537 - 07190 Esporles - Mitte

La propriété



CODE DU BIEN: ES233744537 - 07190 Esporles - Mitte

La propriété



CODE DU BIEN: ES233744537 - 07190 Esporles - Mitte

La propriété



CODE DU BIEN: ES233744537 - 07190 Esporles - Mitte

La propriété



CODE DU BIEN: ES233744537 - 07190 Esporles - Mitte

La propriété



CODE DU BIEN: ES233744537 - 07190 Esporles - Mitte

Une première impression

Le premier étage spacieux comprend un double séjour baigné de lumière grâce à ses grandes baies vitrées offrant une vue imprenable sur la vallée. La cuisine, entièrement équipée, est également spacieuse et lumineuse. Le séjour donne accès à une grande terrasse où l'on peut profiter du climat méditerranéen. À l'étage, on trouve un espace bureau attenant au séjour, des toilettes invités et une chambre spacieuse et lumineuse. Le rez-de-jardin abrite quatre autres chambres, toutes spacieuses et lumineuses, chacune dotée d'un grand dressing. Un sous-sol d'environ 250 m² complète l'ensemble. L'extérieur est magnifiquement paysagé et agrémenté d'une piscine. Cette villa est un chef-d'œuvre architectural, alliant élégance moderne et fonctionnalité, et offrant un cadre de vie exceptionnel dans un environnement à couper le souffle.

CODE DU BIEN: ES233744537 - 07190 Esporles - Mitte

Détails des commodités

- Ölzentralheizung
- GESA-Stadtstrom
- Garage

CODE DU BIEN: ES233744537 - 07190 Esporles - Mitte

Tout sur l'emplacement

Esporles liegt eingebettet in die Ausläufer der Serra de Tramuntana auf Mallorca. Dieses idyllische Dorf verbindet Tradition, Natur und Moderne. Eine der Attraktionen von Esporles ist "La Granja", ein historisches Herrenhaus, das als Museum dient. Es bietet faszinierende Einblicke in das traditionelle mallorquinische Leben und umfasst wunderschöne Gärten, Werkstätten und eine beeindruckende Sammlung von Antiquitäten. Die Pfarrkirche San Pedro dominiert mit ihrem gotischen Stil das historische Zentrum des Dorfes und ist ein wunderbares Beispiel für die religiöse Architektur der Region. Für Natur- und Sportliebhaber ist Esporles ein idealer Ausgangspunkt für Wanderungen und Radtouren in die Serra de Tramuntana, welche mit atemberaubenden Ausblicken und unberührter Natur zum Erkunden einladen.

Die Lage von Esporles ist zudem äußerst praktisch. Es liegt nur etwa 15 km nordwestlich von Palma, der Hauptstadt Mallorcas und der Flughafen ist etwa 25 km entfernt.

In Esporles gibt es eine Vielzahl an Immobilien, von traditionellen Dorfhäusern über renovierte Fincas bis hin zu luxuriösen Landgütern. Die charmante und ruhige Umgebung macht es zu einem begehrten Wohnort für diejenigen, die das authentische Mallorca erleben möchten, ohne auf die Nähe zu Palma verzichten zu müssen.

CODE DU BIEN: ES233744537 - 07190 Esporles - Mitte

Plus d'informations

Grundsätzlich empfehlen wir, die baurechtliche Situation durch einen Fachanwalt prüfen zu lassen. Alle Angaben basieren ausschließlich auf den Informationen des Eigentümers bzw. Auftraggeber. Wir übernehmen keine Gewähr für die Vollständigkeit, Richtigkeit und Aktualität der Angaben. Die Courtage geht zu Lasten des Verkäufers. Die beim Kauf anfallenden Steuern, die Notar- und die Grundbuchkosten sind vom Käufer zu tragen.

CODE DU BIEN: ES233744537 - 07190 Esporles - Mitte

Contact

Pour de plus amples informations, veuillez contacter votre personne de contact :

Florian Waetzoldt

Placa Hostals 11, 07320 Santa Maria del Camí

Tel.: +34 871 - 201 945

E-Mail: santamaria@von-poll.com

Vers la clause de non-responsabilité de von Poll Immobilien GmbH

www.von-poll.com