

Llubí - Mitte

Maison de ville récemment rénovée avec piscine et vue panoramique à couper le souffle à Llubí, Majorque.

CODE DU BIEN: ES233744488



PRIX D'ACHAT: 1.250.000 EUR • SURFACE HABITABLE: ca. 218 m² • PIÈCES: 4 • SUPERFICIE DU TERRAIN : 257 m²

CODE DU BIEN: ES233744488 - 07430 Llubí - Mitte

- **En un coup d'œil**
- **La propriété**
- **Informations énergétiques**
- **Plans d'étage**
- **Une première impression**
- **Détails des commodités**
- **Tout sur l'emplacement**
- **Plus d'informations**
- **Contact**

CODE DU BIEN: ES233744488 - 07430 Llubí - Mitte

En un coup d'œil

CODE DU BIEN	ES233744488
Surface habitable	ca. 218 m²
Pièces	4
Chambres à coucher	3
Salles de bains	4
Année de construction	1900
Place de stationnement	1 x Garage

Prix d'achat	1.250.000 EUR
Type de bien	Maison urbaine
État de la propriété	Entièrement rénové
Aménagement	Terrasse, Piscine, Cheminée

CODE DU BIEN: ES233744488 - 07430 Llubí - Mitte

Informations énergétiques

Type de chauffage	Chauffage par le sol	Classement énergétique	C
Certification énergétique valable jusqu'au	02.02.2032	Année de construction selon le certificat énergétique	1900
Source d'alimentation	Pompe à chaleur hydraulique/pneumatique		
Informations énergétiques	Lors de la création du document, son diagnostic de performance énergétique n'était pas encore disponible.		

CODE DU BIEN: ES233744488 - 07430 Llubí - Mitte

La propriété



CODE DU BIEN: ES233744488 - 07430 Llubí - Mitte

La propriété



CODE DU BIEN: ES233744488 - 07430 Llubí - Mitte

La propriété



CODE DU BIEN: ES233744488 - 07430 Llubí - Mitte

La propriété



CODE DU BIEN: ES233744488 - 07430 Llubí - Mitte

La propriété



CODE DU BIEN: ES233744488 - 07430 Llubí - Mitte

La propriété



CODE DU BIEN: ES233744488 - 07430 Llubí - Mitte

La propriété



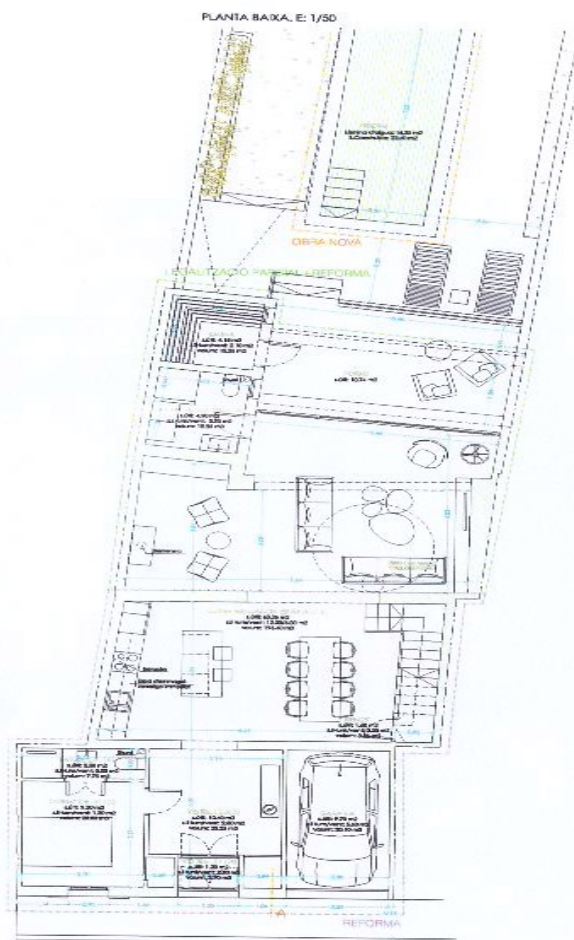
CODE DU BIEN: ES233744488 - 07430 Llubí - Mitte

La propriété

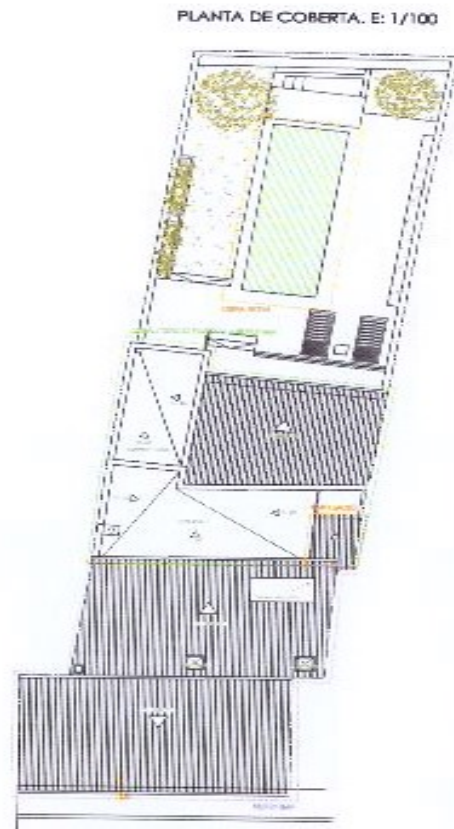


CODE DU BIEN: ES233744488 - 07430 Llubí - Mitte

Plans d'étage







Ce plan n'est pas à l'échelle. Les documents nous ont été remis par le client. Pour cette raison, nous ne pouvons pas garantir l'exactitude des informations.

CODE DU BIEN: ES233744488 - 07430 Llubí - Mitte

Une première impression

Cette propriété offre une vue spectaculaire sur la Serra de Tramuntana. La rénovation complète, récemment achevée, a inclus une isolation méticuleuse, l'utilisation de matériaux haut de gamme et des équipements de qualité supérieure. L'espace de vie ouvert se prolonge harmonieusement sur une terrasse couverte de 11 m² avec piscine attenante (7 x 2,5 m) et jardin. Une seconde terrasse de 21 m² est accessible depuis la chambre située à l'étage, à l'arrière. La maison, d'une surface habitable d'environ 207 m² (garage de 11 m² inclus), comprend au rez-de-chaussée un séjour/salle à manger avec cuisine ouverte, une chambre double avec salle de bains privative, une deuxième salle de bains, un débarras (avec pré-installation pour sauna) et un garage simple. À l'étage, on trouve deux chambres doubles, chacune avec sa propre salle de bains. La propriété comprend des chambres partiellement meublées, des sols en carrelage et en parquet, une cheminée, des placards intégrés, des douches et une baignoire, du double vitrage, la domotique, le chauffage au sol, la climatisation réversible, une pompe à chaleur, des panneaux photovoltaïques, un adoucisseur d'eau, la télévision par satellite, une douche extérieure et un système d'arrosage automatique du jardin.

CODE DU BIEN: ES233744488 - 07430 Llubí - Mitte

Détails des commodités

- **Wärmepumpe**
- **Photovoltaik-Anlage**
- **Fußbodenheizung**
- **Klimaanlage (kalt/warm)**
- **Wasserenthärter**
- **Smart-home-Technologie**
- **Terrasse**
- **Swimmingpool**
- **Garage**
- **Automatische Gartenbewässerung**

CODE DU BIEN: ES233744488 - 07430 Llubí - Mitte

Tout sur l'emplacement

Llubí ist eine Ortschaft im Zentrum Mallorcas. Es ist 38 km von Palma und 17 km von der Bucht von Alcudia entfernt. In der Nähe befinden sich die Dörfer Muro, Santa Margalida und die Hauptstadt des Zentralgebiets, Inca. Bis Anfang des 19. Jahrhunderts war Llubí ein kleines Dorf, das zur Nachbargemeinde Muro gehörte. In der Vergangenheit basierte die Wirtschaft auf der Landwirtschaft, wobei die Produktion von Kapern hervorstach. Heute ist die Stadt von Feldern umgeben, auf denen Mandel-, Johannisbrot- und Feigenbäume wachsen. Die Restaurants, Bars und Geschäfte von Llubí sind über den ganzen Ort verstreut, vor allem entlang der Straße, die den Ort durchquert.

Palma ist in 30 Minuten erreichbar, die Strände im Norden, wie Can Picafort, sind nur 20 Minuten entfernt. Zudem bietet der Ort eine Bahnanbindung nach Palma.

CODE DU BIEN: ES233744488 - 07430 Llubí - Mitte

Plus d'informations

Grundsätzlich empfehlen wir, die baurechtliche Situation durch einen Fachanwalt prüfen zu lassen. Alle Angaben basieren ausschließlich auf den Informationen des Eigentümers bzw. Auftraggeber. Wir übernehmen keine Gewähr für die Vollständigkeit, Richtigkeit und Aktualität der Angaben. Die Courtage geht zu Lasten des Verkäufers. Die beim Kauf anfallenden Steuern, die Notar- und die Grundbuchkosten sind vom Käufer zu tragen.

CODE DU BIEN: ES233744488 - 07430 Llubí - Mitte

Contact

Pour de plus amples informations, veuillez contacter votre personne de contact :

Florian Waetzoldt

Placa Hostals 11, 07320 Santa Maria del Camí

Tel.: +34 871 - 201 945

E-Mail: santamaria@von-poll.com

Vers la clause de non-responsabilité de von Poll Immobilien GmbH

www.von-poll.com