

**Santa María del Camí - Mitte**

# **Deux résidences neuves haut de gamme avec piscine et vue sur la Serra de Tramuntana, dans un emplacement exceptionnel à Santa Maria.**

**CODE DU BIEN: ES233744470**



**PRIX D'ACHAT: 2.150.000 EUR • SURFACE HABITABLE: ca. 279,16 m<sup>2</sup> • PIÈCES: 4 • SUPERFICIE DU  
TERRAIN: 190 m<sup>2</sup>**

**CODE DU BIEN: ES233744470 - 07320 Santa María del Camí - Mitte**

- **En un coup d'œil**
- **La propriété**
- **Informations énergétiques**
- **Plans d'étage**
- **Une première impression**
- **Détails des commodités**
- **Tout sur l'emplacement**
- **Plus d'informations**
- **Contact**

**CODE DU BIEN: ES233744470 - 07320 Santa María del Camí - Mitte**

## En un coup d'œil

CODE DU BIEN	ES233744470
Surface habitable	ca. 279,16 m <sup>2</sup>
Pièces	4
Chambres à coucher	3
Salles de bains	2
Année de construction	2024
Place de stationnement	1 x Garage

Prix d'achat	2.150.000 EUR
Type de bien	Maison en bande
État de la propriété	Projeté
Aménagement	Terrasse, Piscine, Cheminée, Bloc-cuisine

CODE DU BIEN: ES233744470 - 07320 Santa María del Camí - Mitte

## Informations énergétiques

Type de chauffage	Chauffage par le sol	Classement énergétique	A
Chauffage	Pompe à chaleur hydraulique/pneumatique	Année de construction selon le certificat énergétique	2024
Certification énergétique valable jusqu'au	12.11.2033		
Informations énergétiques	Lors de la création du document, son diagnostic de performance énergétique n'était pas encore disponible.		

CODE DU BIEN: ES233744470 - 07320 Santa María del Camí - Mitte

## La propriété



CODE DU BIEN: ES233744470 - 07320 Santa María del Camí - Mitte

## La propriété



CODE DU BIEN: ES233744470 - 07320 Santa María del Camí - Mitte

## La propriété



CODE DU BIEN: ES233744470 - 07320 Santa María del Camí - Mitte

## La propriété





CODE DU BIEN: ES233744470 - 07320 Santa María del Camí - Mitte

## La propriété



CODE DU BIEN: ES233744470 - 07320 Santa María del Camí - Mitte

## La propriété



CODE DU BIEN: ES233744470 - 07320 Santa María del Camí - Mitte

## La propriété



CODE DU BIEN: ES233744470 - 07320 Santa María del Camí - Mitte

## La propriété

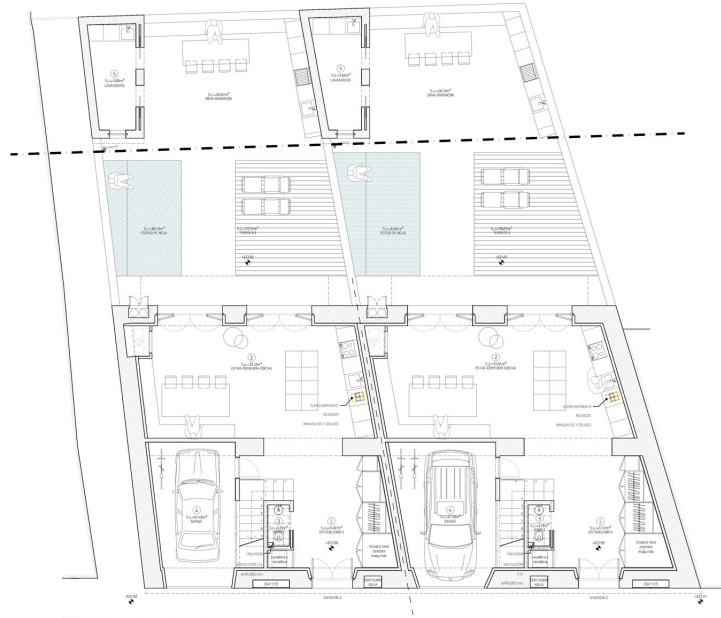


CODE DU BIEN: ES233744470 - 07320 Santa María del Camí - Mitte

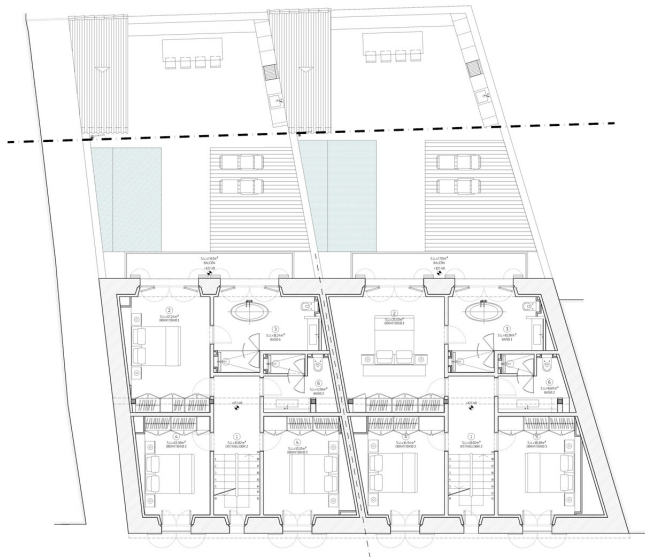
## Plans d'étage

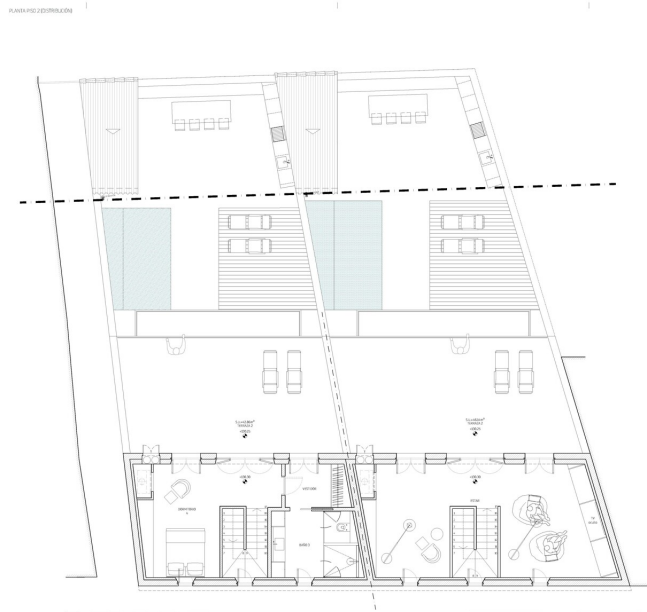


PLANNING DISTRIBUTION



PLANNING DISTRIBUTION





Ce plan n'est pas à l'échelle. Les documents nous ont été remis par le client. Pour cette raison, nous ne pouvons pas garantir l'exactitude des informations.

**CODE DU BIEN: ES233744470 - 07320 Santa María del Camí - Mitte**

## Une première impression

Ce projet unique présente deux maisons de village neuves dans un quartier paisible de Santa Maria. L'accent est mis sur des espaces ouverts et lumineux, avec de hauts plafonds à poutres apparentes et de grandes portes vitrées à cadres métalliques, garantissant un confort de vie exceptionnel. Les propriétés s'étendent sur trois niveaux et offrent un garage privé, un charmant jardin avec piscine et plusieurs terrasses surplombant la Serra de Tramuntana. L'intégration harmonieuse de l'architecture, du paysage et de la décoration intérieure crée un équilibre parfait dans toute la maison. Le rez-de-chaussée comprend un hall d'entrée accueillant avec accès direct à la cuisine ouverte sur la salle à manger, qui s'ouvre en douceur sur l'extérieur. Le premier étage se compose de trois chambres et de deux salles de bains. La suite parentale, avec sa salle de bains privative, offre une vue imprenable sur la Serra de Tramuntana et un balcon privé. Le point d'orgue se trouve au deuxième étage, avec un vaste séjour doté d'une cheminée et une terrasse sur le toit d'environ 40 mètres carrés offrant un panorama exceptionnel sur les montagnes. Ce projet exceptionnel est une fusion parfaite entre l'architecture traditionnelle majorquine et le design moderne. L'espace extérieur comprend une cour accueillante avec des espaces verts, un coin repas extérieur confortable et une piscine. La surface habitable totale est d'environ 254 m<sup>2</sup>, répartie en environ 190 m<sup>2</sup> d'espace intérieur et environ 64 m<sup>2</sup> d'espace extérieur. Parmi les autres prestations, on trouve les raccordements à l'eau et à l'électricité, des sols en pierre dans toute la maison, du parquet dans les chambres, un chauffage au sol et la climatisation.



**CODE DU BIEN: ES233744470 - 07320 Santa María del Camí - Mitte**

## **Détails des commodités**

- Fußbodenheizung
- Klimaanlage
- Kamin
- Garten
- Swimmingpool
- Dachterrasse mit Panorama-Blick
- Garage

**CODE DU BIEN: ES233744470 - 07320 Santa María del Camí - Mitte**

## Tout sur l'emplacement

Santa Maria del Camí, ein malerisches Dorf im Herzen Mallorcas, vereint traditionellen Charme mit modernem Komfort. Bekannt für seine Weinproduktion und sein authentisches Ambiente, ist dieses Dorf ein begehrtes Ziel für Einheimische und Besucher gleichermaßen. Die imposante Pfarrkirche, mit ihrem markanten Glockenturm, ist ein architektonisches Juwel, das die Geschichte des Dorfes widerspiegelt.

Ein Höhepunkt ist der lokale Wochenmarkt, der jeden Sonntag stattfindet und eine Fülle an frischen Produkten, handgefertigten Waren und lokalen Spezialitäten bietet.

Weinliebhaber sollten unbedingt die zahlreichen Weingüter in der Umgebung besuchen und die köstlichen lokalen Weine probieren. Die malerische Landschaft, geprägt von sanften Hügeln und Weinbergen, lädt zu entspannten Spaziergängen und Fahrradtouren ein.

Santa Maria del Camí ist auch ein idealer Ausgangspunkt für Ausflüge in die umliegende Natur. Die nahegelegenen Tramuntana-Berge bieten spektakuläre Wanderwege und atemberaubende Ausblicke auf die Insel.

Die zentrale Lage von Santa Maria del Camí, nur ca. 20 km von Palma entfernt, macht es zu einem attraktiven Wohnort für diejenigen, die die Ruhe des Dorflebens schätzen und dennoch die Annehmlichkeiten der Stadt in Reichweite haben möchten.

**CODE DU BIEN: ES233744470 - 07320 Santa María del Camí - Mitte**

## **Plus d'informations**

**Grundsätzlich empfehlen wir, die baurechtliche Situation durch einen Fachanwalt prüfen zu lassen. Alle Angaben basieren ausschließlich auf den Informationen des Eigentümers bzw. Auftraggeber. Wir übernehmen keine Gewähr für die Vollständigkeit, Richtigkeit und Aktualität der Angaben. Die Courtage geht zu Lasten des Verkäufers. Die beim Kauf anfallenden Steuern, die Notar- und die Grundbuchkosten sind vom Käufer zu tragen.**

**CODE DU BIEN: ES233744470 - 07320 Santa María del Camí - Mitte**

## Contact

**Pour de plus amples informations, veuillez contacter votre personne de contact :**

**Florian Waetzoldt**

---

**Placa Hostals 11, 07320 Santa Maria del Camí**

**Tel.: +34 871 - 201 945**

**E-Mail: [santamaria@von-poll.com](mailto:santamaria@von-poll.com)**

*Vers la clause de non-responsabilité de von Poll Immobilien GmbH*

---

**[www.von-poll.com](http://www.von-poll.com)**