

Mancor de la Vall - Mitte

Terrain exclusif à Mancor de la Vall pour la construction d'une maison de 4 appartements

CODE DU BIEN: ES233744467



PRIX D'ACHAT: 490.000 EUR • SURFACE HABITABLE: ca. 160 m² • PIÈCES: 5 • SUPERFICIE DU TERRAIN: 404 m²

CODE DU BIEN: ES233744467 - 07312 Mancor de la Vall - Mitte

- **En un coup d'œil**
- **La propriété**
- **Plans d'étage**
- **Une première impression**
- **Détails des commodités**
- **Tout sur l'emplacement**
- **Plus d'informations**
- **Contact**

CODE DU BIEN: ES233744467 - 07312 Mancor de la Vall - Mitte

En un coup d'œil

CODE DU BIEN	ES233744467
Surface habitable	ca. 160 m ²
Pièces	5
Chambres à coucher	4
Salles de bains	3

Prix d'achat	490.000 EUR
Type d'objet	Plot
État de la propriété	Projeté
Aménagement	Terrasse

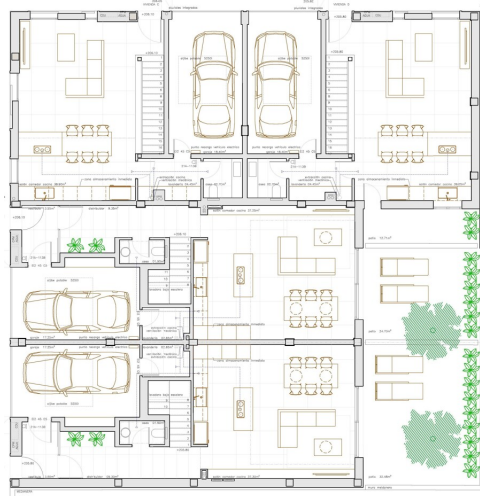
CODE DU BIEN: ES233744467 - 07312 Mancor de la Vall - Mitte

La propriété

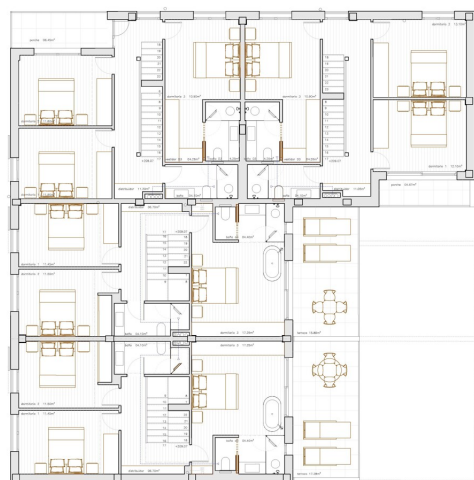


CODE DU BIEN: ES233744467 - 07312 Mancor de la Vall - Mitte

Plans d'étage



PROFONDITEUR		SOL		PLAFOND		MUR		TOIT		FONDATION		CIMENT		BOIS		VERRE		MÉTAL		AUTRES	
PROFONDITEUR	SOL	PLAFOND	MUR	TOIT	FONDATION	CIMENT	BOIS	VERRE	MÉTAL	AUTRES	PROFONDITEUR	SOL	PLAFOND	MUR	TOIT	FONDATION	CIMENT	BOIS	VERRE	MÉTAL	AUTRES
0.00	0.00	0.00	0.00	0.00	0.00	0.00	0.00	0.00	0.00	0.00	0.00	0.00	0.00	0.00	0.00	0.00	0.00	0.00	0.00	0.00	0.00



PROFONDITEUR		SOL		PLAFOND		MUR		TOIT		FONDATION		CIMENT		BOIS		VERRE		MÉTAL		AUTRES	
PROFONDITEUR	SOL	PLAFOND	MUR	TOIT	FONDATION	CIMENT	BOIS	VERRE	MÉTAL	AUTRES	PROFONDITEUR	SOL	PLAFOND	MUR	TOIT	FONDATION	CIMENT	BOIS	VERRE	MÉTAL	AUTRES
0.00	0.00	0.00	0.00	0.00	0.00	0.00	0.00	0.00	0.00	0.00	0.00	0.00	0.00	0.00	0.00	0.00	0.00	0.00	0.00	0.00	0.00



Ce plan n'est pas à l'échelle. Les documents nous ont été remis par le client. Pour cette raison, nous ne pouvons pas garantir l'exactitude des informations.

CODE DU BIEN: ES233744467 - 07312 Mancor de la Vall - Mitte

Une première impression

Bienvenue à Mancor de la Vall, charmant village au cœur de Majorque, pour une opportunité immobilière unique. Ce terrain constructible de premier choix vous offre une chance incomparable de réaliser la maison de vos rêves dans un cadre méditerranéen exceptionnel. Le terrain bénéficie d'un permis de construire pour une maison avec quatre appartements. La surface habitable prévue varie d'environ 143 m² à 162 m², offrant un espace généreux pour chacun. Avec un total de cinq pièces, dont quatre chambres confortables, ces appartements offrent un espace propice à la détente et à l'intimité. Trois salles de bains élégantes et une cuisine américaine moderne complètent l'ensemble. Cette cuisine ouverte permet une transition fluide vers le séjour, créant une atmosphère conviviale pour des soirées chaleureuses en famille ou entre amis. Appréciez le style de vie méditerranéen sur une terrasse dont la superficie varie d'environ 12 m² à 120 m². Un garage complète ce bien. Vous pourrez vous détendre et admirer la vue imprenable sur la campagne environnante. Située à la périphérie paisible de Mancor de la Vall, cette propriété offre un cadre de vie relaxant, loin de l'agitation touristique, tout en restant proche des commodités du village. Ce terrain est un véritable joyau pour ceux qui souhaitent investir dans l'authenticité de Majorque. Ne manquez pas cette occasion unique de réaliser votre rêve d'une vie méditerranéenne. Contactez-nous pour plus d'informations et pour organiser une visite.

CODE DU BIEN: ES233744467 - 07312 Mancor de la Vall - Mitte

Détails des commodités

- Garage
- Terrasse

CODE DU BIEN: ES233744467 - 07312 Mancor de la Vall - Mitte

Tout sur l'emplacement

Mancor de la Vall befindet sich im Herzen der Serra de Tramuntana, etwa 215 m über dem Meeresspiegel, und hat sich den ursprünglichen Zauber eines kleinen, von Bergen umgebenen Dorfes in einer Talsenke bewahrt. Zur Gemeinde gehören neben Mancor auch die Weiler Biniarroi, Massanella und Biniatzent. Von besonderem architektonischem Interesse sind die Pfarrkirche Sant Joan Baptista und die Kapelle Santa Llúcia, die erstmals 1358 erwähnt wurden. Es lohnt sich, einen Spaziergang zur Kapelle zu machen, um die schöne Aussicht auf das Dorf und die Berge zu genießen. Hier kann man auch mehrere Häuser mit einer interessanten Architektur bewundern, wie das Can Marquesí, Son Simó, Cas Vellaco oder Turixant. Letzteres wird heute als Hotel mit Restaurant genutzt. Im November findet die Fira del Esclata-sang i la Muntanya (Volksfest der Pilze und der Berge) statt. Pilze sind die Stars des Festes, vor allem der Esclata-sang, der bei vielen gastronomischen Herbstspezialitäten der Insel maßgeblich beteiligt ist, und es ist eine ausgezeichnete Gelegenheit, handwerkliche Produkte aller Art zu kaufen und in den Restaurants und Lokalen leckere Gerichte aus Pilzen zu probieren. Palma liegt ca. 35 km entfernt. Umgeben von Bergen bietet Mancor de la Vall Wanderern die Möglichkeit, eine ursprüngliche Landschaft von großer Schönheit zu entdecken.

CODE DU BIEN: ES233744467 - 07312 Mancor de la Vall - Mitte

Plus d'informations

Grundsätzlich empfehlen wir, die baurechtliche Situation durch einen Fachanwalt prüfen zu lassen. Alle Angaben basieren ausschließlich auf den Informationen des Eigentümers bzw. Auftraggeber. Wir übernehmen keine Gewähr für die Vollständigkeit, Richtigkeit und Aktualität der Angaben. Die Courtage geht zu Lasten des Verkäufers. Die beim Kauf anfallenden Steuern, die Notar- und die Grundbuchkosten sind vom Käufer zu tragen.

CODE DU BIEN: ES233744467 - 07312 Mancor de la Vall - Mitte

Contact

Pour de plus amples informations, veuillez contacter votre personne de contact :

Florian Waetzoldt

Placa Hostals 11, 07320 Santa Maria del Camí

Tel.: +34 871 - 201 945

E-Mail: santamaria@von-poll.com

Vers la clause de non-responsabilité de von Poll Immobilien GmbH

www.von-poll.com