

Moscari - Mitte

# Grand terrain à proximité immédiate de Moscari-Selva.

CODE DU BIEN: ES233744449



PRIX D'ACHAT: 595.000 EUR • SUPERFICIE DU TERRAIN: 17.300 m<sup>2</sup>

**CODE DU BIEN: ES233744449 - 07313 Moscarí - Mitte**

- **En un coup d'œil**
- **La propriété**
- **Plans d'étage**
- **Une première impression**
- **Tout sur l'emplacement**
- **Plus d'informations**
- **Contact**

**CODE DU BIEN: ES233744449 - 07313 Moscarí - Mitte**

## En un coup d'œil

**CODE DU BIEN**      **ES233744449**

**Prix d'achat**              **595.000 EUR**

**Type d'objet**              **Plot**

CODE DU BIEN: ES233744449 - 07313 Moscarí - Mitte

## La propriété



CODE DU BIEN: ES233744449 - 07313 Moscarí - Mitte

## La propriété



CODE DU BIEN: ES233744449 - 07313 Moscarí - Mitte

## La propriété



CODE DU BIEN: ES233744449 - 07313 Moscarí - Mitte

## La propriété



CODE DU BIEN: ES233744449 - 07313 Moscarí - Mitte

## La propriété



CODE DU BIEN: ES233744449 - 07313 Moscarí - Mitte

## La propriété



CODE DU BIEN: ES233744449 - 07313 Moscarí - Mitte

## La propriété



CODE DU BIEN: ES233744449 - 07313 Moscarí - Mitte

## La propriété



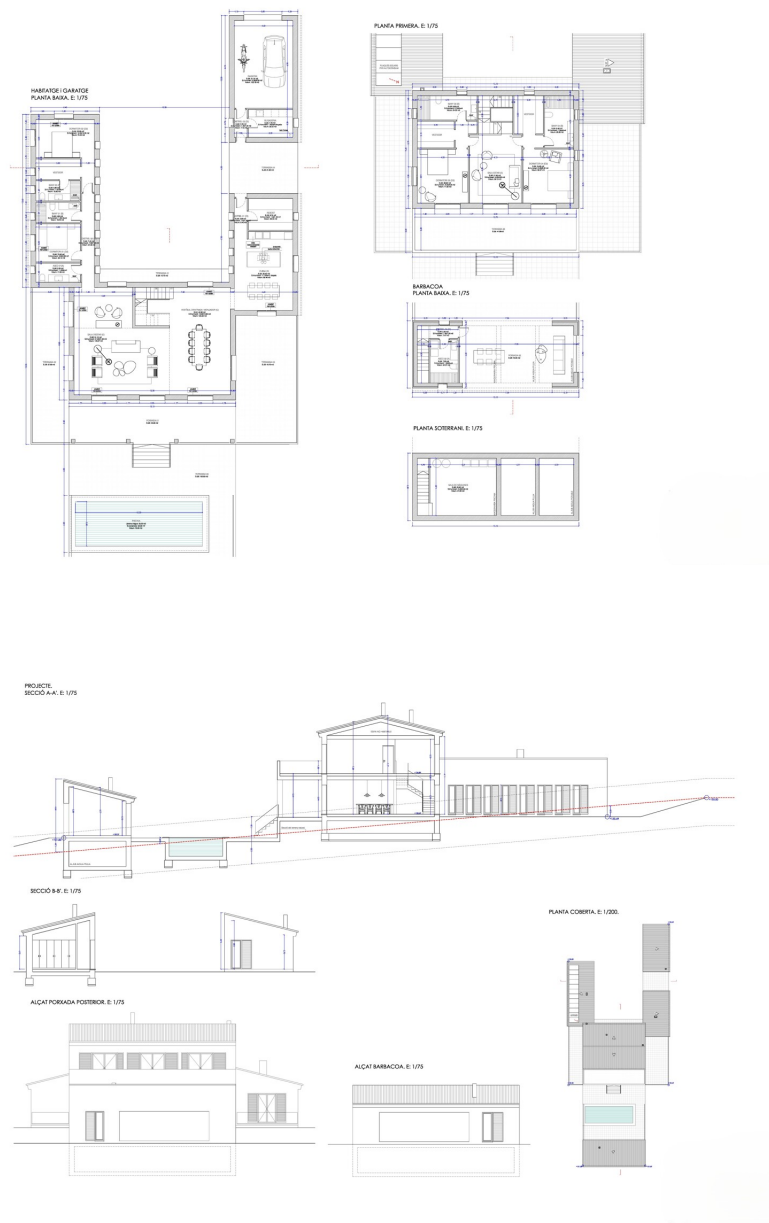
**CODE DU BIEN: ES233744449 - 07313 Moscarí - Mitte**

## La propriété



CODE DU BIEN: ES233744449 - 07313 Moscarí - Mitte

## Plans d'étage





Ce plan n'est pas à l'échelle. Les documents nous ont été remis par le client. Pour cette raison, nous ne pouvons pas garantir l'exactitude des informations.

**CODE DU BIEN: ES233744449 - 07313 Moscarí - Mitte**

## Une première impression

Ce magnifique terrain à bâtir est situé près de Moscarí, un charmant village au cœur de Majorque. S'étendant sur 17 300 m<sup>2</sup>, cette propriété en pente douce offre des vues à couper le souffle qui raviront les amoureux de la nature. De ce point de vue privilégié, vous profiterez d'un panorama exceptionnel sur la baie d'Alcudia, le pittoresque village de Campanet, le charmant village de Moscarí et la silhouette lointaine de la Serra de Tramuntana. C'est l'endroit idéal pour concrétiser votre rêve d'une retraite idyllique à Majorque. Amandiers, figuiers et caroubiers prospèrent sur la propriété, créant une ambiance pittoresque et offrant la possibilité d'un mode de vie durable. L'électricité est disponible en bordure de propriété et un puits peut être foré pour l'approvisionnement en eau. Le terrain est vendu avec un permis de construire pour la finca de vos rêves. Nous serons heureux de vous accompagner dans le choix des interlocuteurs adéquats pour donner vie à votre projet. Les images jointes servent d'illustrations conceptuelles et de source d'inspiration pour votre vision architecturale unique. Cette propriété vous offre l'opportunité rare de concevoir la maison de vos rêves entièrement selon vos souhaits et vos exigences. Que vous envisagiez une propriété traditionnelle majorquine ou une villa moderne, l'emplacement et la vue de ce terrain offrent un cadre exceptionnel pour votre projet. Si vous recherchez un terrain exclusif dans un cadre idyllique pour créer votre havre de paix à Majorque, ce terrain à Moscarí est fait pour vous. Avec ses panoramas à couper le souffle, sa végétation luxuriante et la liberté de réaliser la maison de vos rêves, ce terrain représente une opportunité exceptionnelle et inestimable de créer votre propre paradis à Majorque.

**CODE DU BIEN: ES233744449 - 07313 Moscarí - Mitte**

## **Tout sur l'emplacement**

Moscarí, ein malerisches Dorf im nördlichen Mallorca mit ca. 300 Einwohnern, liegt etwa 40 km von Palma und dem Flughafen entfernt. Das Dorf besticht durch seine authentische, ruhige Atmosphäre und die Pfarrkirche Sant Llorenç aus dem 13. Jahrhundert. Umgeben von der atemberaubenden Landschaft der Serra de Tramuntana, die von der UNESCO als Welterbe anerkannt ist, bietet Moscarí zahlreiche Möglichkeiten für Wanderungen und Radtouren. Die idyllische Umgebung ist geprägt von Olivenhainen, Mandelbäumen und Weinbergen. Die Umgebung bietet zahlreiche Möglichkeiten für Outdoor-Aktivitäten wie Wandern, Radfahren und Reiten. Die Nachbardörfer Selva und Caimari sind ebenfalls einen Besuch wert und bieten weitere Einblicke in das traditionelle Leben auf Mallorca. Die Strände sind in weniger als einer Stunde erreichbar, was Moscarí zu einem attraktiven Ausgangspunkt sowohl für Erkundungen als auch für entspannte Tage am Meer macht. Das Dorf hat es geschafft, seine Authentizität zu bewahren, was es zu einem begehrten Ort für diejenigen macht, die dem hektischen Alltag entfliehen möchten. Die malerische Umgebung von Moscarí bietet eine perfekte Mischung aus Ruhe und Natur, ohne auf die Annehmlichkeiten und die Nähe zur Hauptstadt Palma verzichten zu müssen. Diese Kombination macht Moscarí zu einem attraktiven Ort sowohl für dauerhaften Wohnsitz als auch für einen zweiten Wohnsitz auf der sonnigen Insel Mallorca, abseits der touristischen Hotspots.

**CODE DU BIEN: ES233744449 - 07313 Moscarí - Mitte**

## **Plus d'informations**

**Grundsätzlich empfehlen wir, die baurechtliche Situation durch einen Fachanwalt prüfen zu lassen. Alle Angaben basieren ausschließlich auf den Informationen des Eigentümers bzw. Auftraggeber. Wir übernehmen keine Gewähr für die Vollständigkeit, Richtigkeit und Aktualität der Angaben. Die Courtage geht zu Lasten des Verkäufers. Die beim Kauf anfallenden Steuern, die Notar- und die Grundbuchkosten sind vom Käufer zu tragen.**

**CODE DU BIEN: ES233744449 - 07313 Moscarí - Mitte**

## Contact

**Pour de plus amples informations, veuillez contacter votre personne de contact :**

**Florian Waetzoldt**

---

**Placa Hostals 11, 07320 Santa Maria del Camí**

**Tel.: +34 871 - 201 945**

**E-Mail: [santamaria@von-poll.com](mailto:santamaria@von-poll.com)**

*Vers la clause de non-responsabilité de von Poll Immobilien GmbH*

---

**[www.von-poll.com](http://www.von-poll.com)**