

Santa Maria del Camí – Mitte

Schönes Dorfhaus mit Patio in Santa María

CODE DU BIEN: ES233744437



PRIX D'ACHAT: 475.000 EUR • SURFACE HABITABLE: ca. 136 m² • PIÈCES: 4 • SUPERFICIE DU TERRAIN: 135 m²

CODE DU BIEN: ES233744437 - 07320 Santa Maria del Camí – Mitte

- En un coup d'œil
- La propriété
- Plans d'étage
- Une première impression
- Détails des commodités
- Tout sur l'emplacement
- Plus d'informations
- Contact

CODE DU BIEN: ES233744437 - 07320 Santa Maria del Camí – Mitte

En un coup d'œil

CODE DU BIEN	ES233744437
Surface habitable	ca. 136 m ²
Pièces	4
Chambres à coucher	3
Salles de bains	2
Année de construction	1950

Prix d'achat	475.000 EUR
Type de bien	Maison urbaine
État de la propriété	Bon état
Aménagement	Terrasse, Cheminée

CODE DU BIEN: ES233744437 - 07320 Santa Maria del Camí – Mitte

La propriété



CODE DU BIEN: ES233744437 - 07320 Santa Maria del Camí – Mitte

La propriété



CODE DU BIEN: ES233744437 - 07320 Santa Maria del Camí – Mitte

La propriété



CODE DU BIEN: ES233744437 - 07320 Santa Maria del Camí – Mitte

La propriété



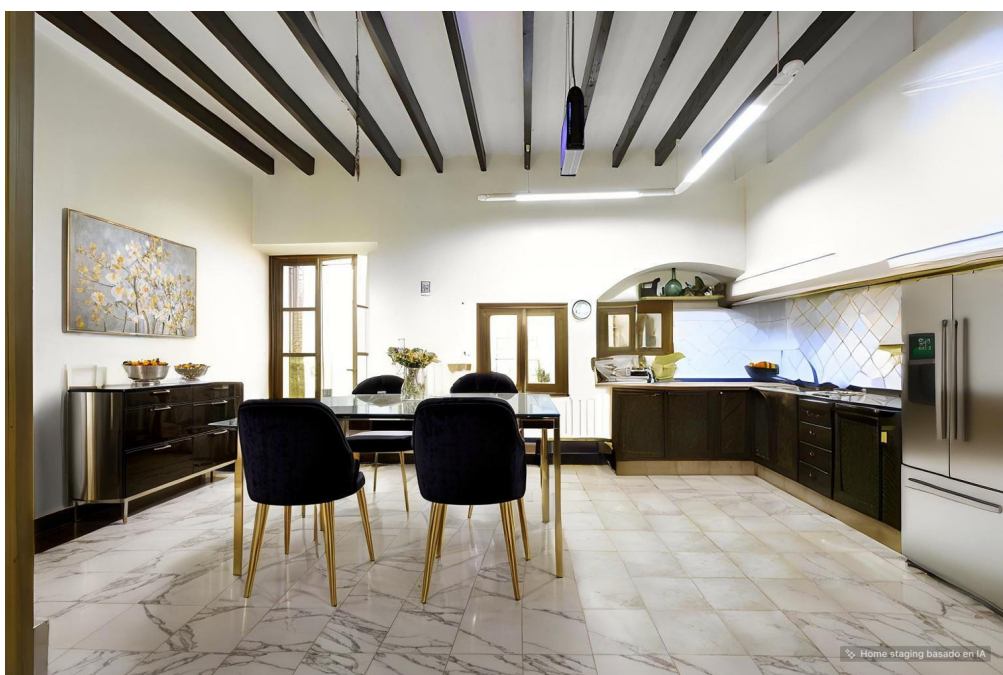
CODE DU BIEN: ES233744437 - 07320 Santa Maria del Camí – Mitte

La propriété



CODE DU BIEN: ES233744437 - 07320 Santa Maria del Camí – Mitte

La propriété



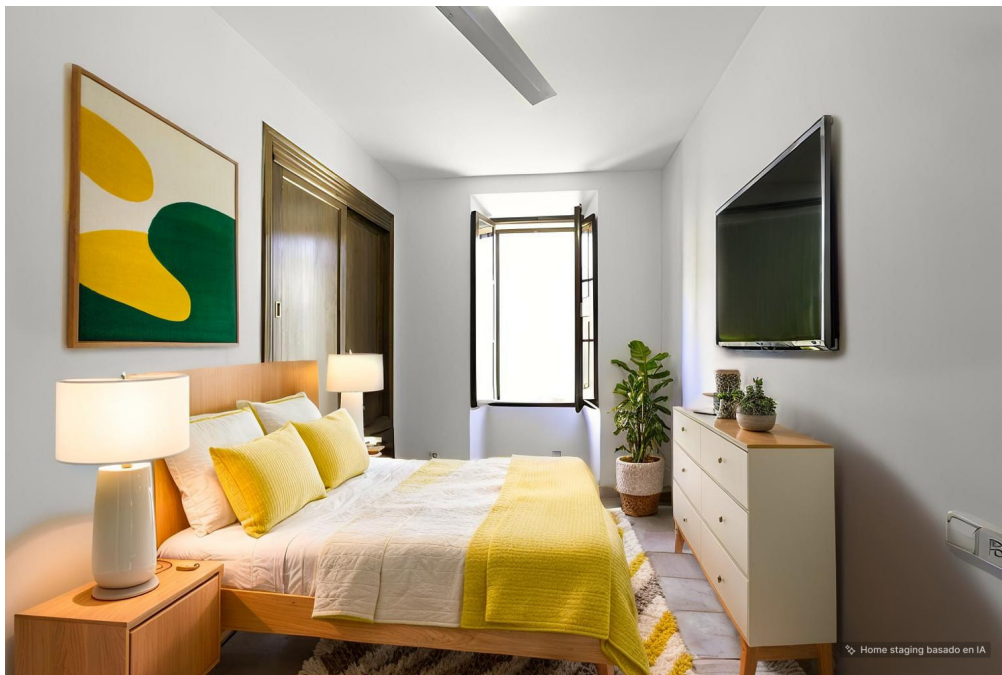
CODE DU BIEN: ES233744437 - 07320 Santa Maria del Camí – Mitte

La propriété



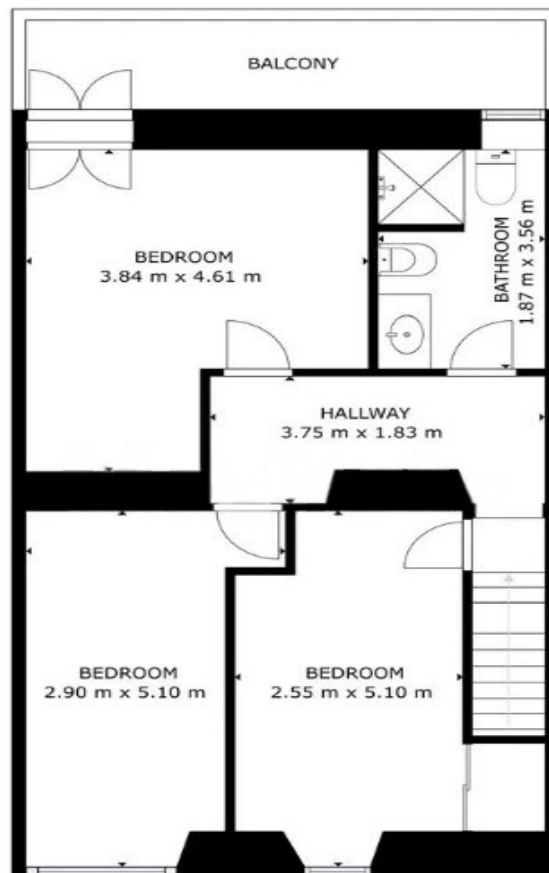
CODE DU BIEN: ES233744437 - 07320 Santa Maria del Camí – Mitte

La propriété

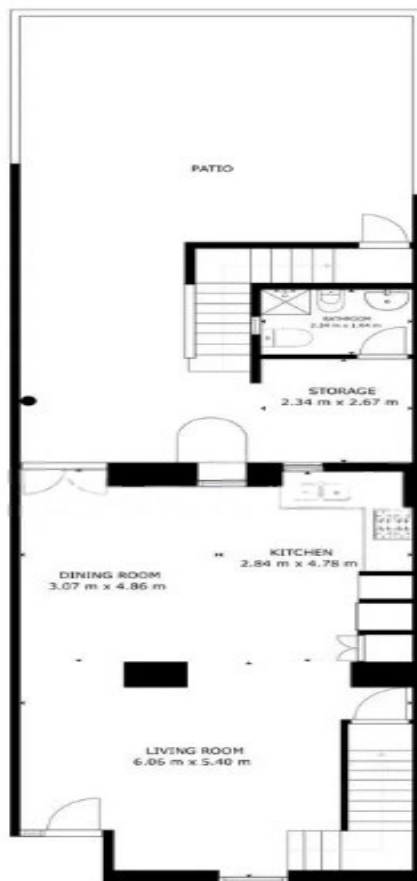


CODE DU BIEN: ES233744437 - 07320 Santa Maria del Camí – Mitte

Plans d'étage



GROSS INTERNAL AREA
FLOOR 1: 78.45 m², FLOOR 2: 62 m²
EXCLUDED AREAS: PATIO: 48.65 m², BALCONY: 7.44 m²
TOTAL: 140.45 m²



GROSS INTERNAL AREA
FLOOR 1: 78.45 m², FLOOR 2: 62 m²
EXCLUDED AREAS: PATIO: 48.65 m², BALCONY: 7.44 m²
TOTAL: 140.45 m²

Ce plan n'est pas à l'échelle. Les documents nous ont été remis par le client. Pour cette raison, nous ne pouvons pas garantir l'exactitude des informations.

CODE DU BIEN: ES233744437 - 07320 Santa Maria del Camí – Mitte

Une première impression

Ein charmantes Haus in unmittelbarer Nähe des Zentrums von Santa Maria. Es bietet eine ideale Lage und ein angenehmes Wohnumfeld. Das Erdgeschoss des Hauses besteht aus einem geräumigen Wohn- und Esszimmer, einer gut ausgestatteten Küche, einem Badezimmer und einem gemütlichen Innenhof. In der ersten Etage befinden sich das Hauptschlafzimmer, ein weiteres Badezimmer und zwei weitere Schlafzimmer, von denen eines Zugang zu einer kleinen Terrasse hat. Für Ihren Komfort ist das Haus mit einer Klimaanlage und einem großen Kamin im Wohnzimmer ausgestattet. Weitere Annehmlichkeiten sind Einbauschränke für ausreichend Stauraum und doppelt verglaste Fenster für Schallschutz und Wärmeeffizienz.

Das Haus befindet sich in einem guten Zustand und verfügt über neue Elektro- und Sanitärinstallationen. Es verfügt über drei Schlafzimmer und zwei Bäder und bietet eine großzügige Wohnfläche von 136 m². Lassen Sie sich von dem Ambiente von Santa Maria und der perfekten Lage dieses Hauses verzaubern und genießen Sie alle Vorteile, die es zu bieten hat.

CODE DU BIEN: ES233744437 - 07320 Santa Maria del Camí – Mitte

Détails des commodités

- Klimaanlage
- Kamin
- doppelt verglaste Fenster
- Innenhof
- Terrasse

CODE DU BIEN: ES233744437 - 07320 Santa Maria del Camí – Mitte

Tout sur l'emplacement

Santa María del Camí, ein malerisches Dorf im Herzen Mallorcas, hat fast 7.000 Einwohner und hat sich bei Einheimischen als auch bei Ausländern zu einem sehr begehrten Ort entwickelt und vereint traditionellen Charme mit modernem Komfort. Die imposante Pfarrkirche, mit ihrem markanten Glockenturm, ist ein architektonisches Juwel, das die Geschichte des Dorfes widerspiegelt. Eine weitere Attraktion ist der Wein, der in Santa María angebaut wird und viele Besucher anzieht und sonntags findet der Wochenmarkt statt, der eine Fülle an frischen Produkten, handgefertigten Waren und lokalen Spezialitäten anbietet. Die malerische Landschaft, geprägt von sanften Hügeln und Weinbergen, lädt zu entspannten Spaziergängen und Fahrradtouren ein und die nahegelegenen Tramuntana-Berge können erkundet werden. Die zentrale Lage von Santa Maria del Camí, nur ca. 20 km von Palma entfernt, macht es zu einem attraktiven Wohnort für diejenigen, die die Ruhe des Dorflebens schätzen und dennoch die Annehmlichkeiten der Stadt in Reichweite haben möchten. Auch der Flughafen und die Strände sind in ähnlicher Reichweite. Inzwischen gibt es hier eine Vielzahl an hochwertigen Restaurants und Einkaufsmöglichkeiten. Neben der renommierten internationalen Schule "The Montessori School" gibt es auch eine öffentliche Schule. Das Freizeitcenter "Mallorca Fashion Outlet", das nur wenige Autominuten entfernt ist, bietet zahlreiche Modegeschäfte, Bars, Restaurants, Aktivitäten für die ganze Familie und ein großes Kino.

CODE DU BIEN: ES233744437 - 07320 Santa Maria del Camí – Mitte

Plus d'informations

Grundsätzlich empfehlen wir, die baurechtliche Situation durch einen Fachanwalt prüfen zu lassen. Alle Angaben basieren ausschließlich auf den Informationen des Eigentümers bzw. Auftraggeber. Wir übernehmen keine Gewähr für die Vollständigkeit, Richtigkeit und Aktualität der Angaben. Die Courtage geht zu Lasten des Verkäufers. Die beim Kauf anfallenden Steuern, die Notar- und die Grundbuchkosten sind vom Käufer zu tragen.

CODE DU BIEN: ES233744437 - 07320 Santa Maria del Camí – Mitte

Contact

Pour de plus amples informations, veuillez contacter votre personne de contact :

Florian Waetzoldt

Placa Hostals 11, 07320 Santa Maria del Camí

Tel.: +34 871 - 201 945

E-Mail: santamaria@von-poll.com

Vers la clause de non-responsabilité de von Poll Immobilien GmbH

www.von-poll.com