

Sencelles - Mitte

Maison de ville moderne avec piscine, construction récente, à Biniali-Sencelles

CODE DU BIEN: ES233744405



PRIX D'ACHAT: 1.195.000 EUR • SURFACE HABITABLE: ca. 200 m² • PIÈCES: 4 • SUPERFICIE DU TERRAIN : 205 m²

CODE DU BIEN: ES233744405 - 07143 Sencelles - Mitte

- **En un coup d'œil**
- **La propriété**
- **Informations énergétiques**
- **Une première impression**
- **Contact**

CODE DU BIEN: ES233744405 - 07143 Sencelles - Mitte

En un coup d'œil

CODE DU BIEN	ES233744405
Surface habitable	ca. 200 m ²
Pièces	4
Chambres à coucher	3
Salles de bains	4
Place de stationnement	1 x Garage

Prix d'achat	1.195.000 EUR
Type de bien	Maison en bande
État de la propriété	Excellent Etat
Aménagement	Terrasse, WC invités, Piscine, Cheminée

CODE DU BIEN: ES233744405 - 07143 Sencelles - Mitte

Informations énergétiques

Type de chauffage	Chauffage centralisé
Informations énergétiques	Lors de la création du document, son diagnostic de performance énergétique n'était pas encore disponible.

CODE DU BIEN: ES233744405 - 07143 Sencelles - Mitte

La propriété



CODE DU BIEN: ES233744405 - 07143 Sencelles - Mitte

La propriété



CODE DU BIEN: ES233744405 - 07143 Sencelles - Mitte

La propriété



CODE DU BIEN: ES233744405 - 07143 Sencelles - Mitte

La propriété



CODE DU BIEN: ES233744405 - 07143 Sencelles - Mitte

La propriété



CODE DU BIEN: ES233744405 - 07143 Sencelles - Mitte

La propriété



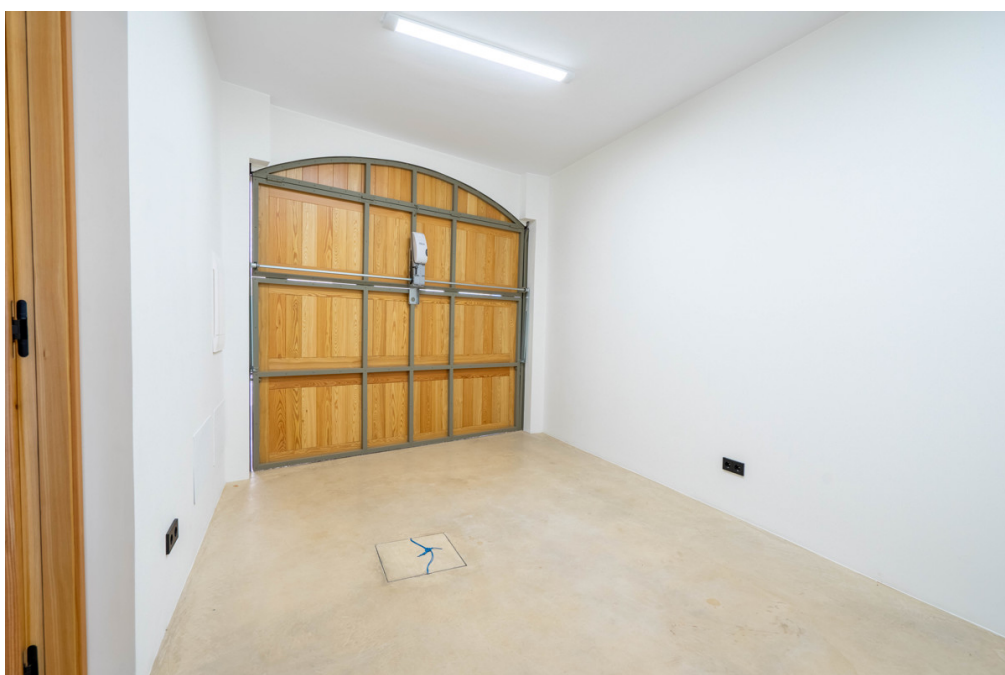
CODE DU BIEN: ES233744405 - 07143 Sencelles - Mitte

La propriété



CODE DU BIEN: ES233744405 - 07143 Sencelles - Mitte

La propriété



CODE DU BIEN: ES233744405 - 07143 Sencelles - Mitte

Une première impression

Maison de ville moderne, de construction récente. Dès l'entrée, la maison dégage une ambiance contemporaine agrémentée de touches de style majorquin traditionnel. Le rez-de-chaussée comprend un hall d'entrée avec vestiaire, des toilettes invités et un vaste séjour avec cheminée, harmonieusement intégré à une cuisine ouverte sur la salle à manger. Une cour vitrée au centre du rez-de-chaussée apporte une touche de luxe et baigne l'espace de lumière naturelle. Les hauts plafonds mansardés aux poutres apparentes créent une impression d'espace et de charme. L'étage se compose de trois chambres doubles spacieuses, chacune avec sa propre salle de bains. On y trouve également une buanderie séparée. La climatisation centrale et le chauffage au sol avec système aérothermique garantissent une température optimale toute l'année et un confort maximal. À l'extérieur, un agréable espace détente avec véranda et grande piscine d'eau salée, ainsi qu'une dépendance avec salle de bains, complètent le bien. La propriété comprend un garage avec un grand espace de rangement. Elle peut également être achetée meublée.

CODE DU BIEN: ES233744405 - 07143 Sencelles - Mitte

Contact

Pour de plus amples informations, veuillez contacter votre personne de contact :

Florian Waetzoldt

Placa Hostals 11, 07320 Santa Maria del Camí

Tel.: +34 871 - 201 945

E-Mail: santamaria@von-poll.com

Vers la clause de non-responsabilité de von Poll Immobilien GmbH

www.von-poll.com