

Sencelles - Mitte

Une occasion unique pour les amateurs de vin à Sencelles

CODE DU BIEN: ES233744335



PRIX D'ACHAT: 3.995.000 EUR • SURFACE HABITABLE: ca. 353 m² • PIÈCES: 5 • SUPERFICIE DU TERRAIN : 17.803 m²

CODE DU BIEN: ES233744335 - 07143 Sencelles - Mitte

- En un coup d'œil**
- La propriété**
- Informations énergétiques**
- Plans d'étage**
- Une première impression**
- Détails des commodités**
- Tout sur l'emplacement**
- Plus d'informations**
- Contact**

CODE DU BIEN: ES233744335 - 07143 Sencelles - Mitte

En un coup d'œil

| | |
|------------------------|------------------------|
| CODE DU BIEN | ES233744335 |
| Surface habitable | ca. 353 m ² |
| Pièces | 5 |
| Chambres à coucher | 4 |
| Salles de bains | 4 |
| Année de construction | 2022 |
| Place de stationnement | 1 x Garage |

| | |
|----------------------|-------------------|
| Prix d'achat | 3.995.000 EUR |
| Type de bien | Corps de ferme |
| État de la propriété | Excellent Etat |
| Aménagement | Terrasse, Piscine |

CODE DU BIEN: ES233744335 - 07143 Sencelles - Mitte

Informations énergétiques

| | | | |
|--|---|---|------|
| Type de chauffage | Chauffage par le sol | Classement énergétique | B |
| Chauffage | Pompe à chaleur hydraulique/pneumatique | Année de construction selon le certificat énergétique | 2025 |
| Certification énergétique valable jusqu'au | 29.07.2035 | | |
| Source d'alimentation | Pompe à chaleur hydraulique/pneumatique | | |
| Informations énergétiques | Lors de la création du document, son diagnostic de performance énergétique n'était pas encore disponible. | | |

CODE DU BIEN: ES233744335 - 07143 Sencelles - Mitte

La propriété



CODE DU BIEN: ES233744335 - 07143 Sencelles - Mitte

La propriété



CODE DU BIEN: ES233744335 - 07143 Sencelles - Mitte

La propriété



CODE DU BIEN: ES233744335 - 07143 Sencelles - Mitte

La propriété



CODE DU BIEN: ES233744335 - 07143 Sencelles - Mitte

La propriété



CODE DU BIEN: ES233744335 - 07143 Sencelles - Mitte

La propriété



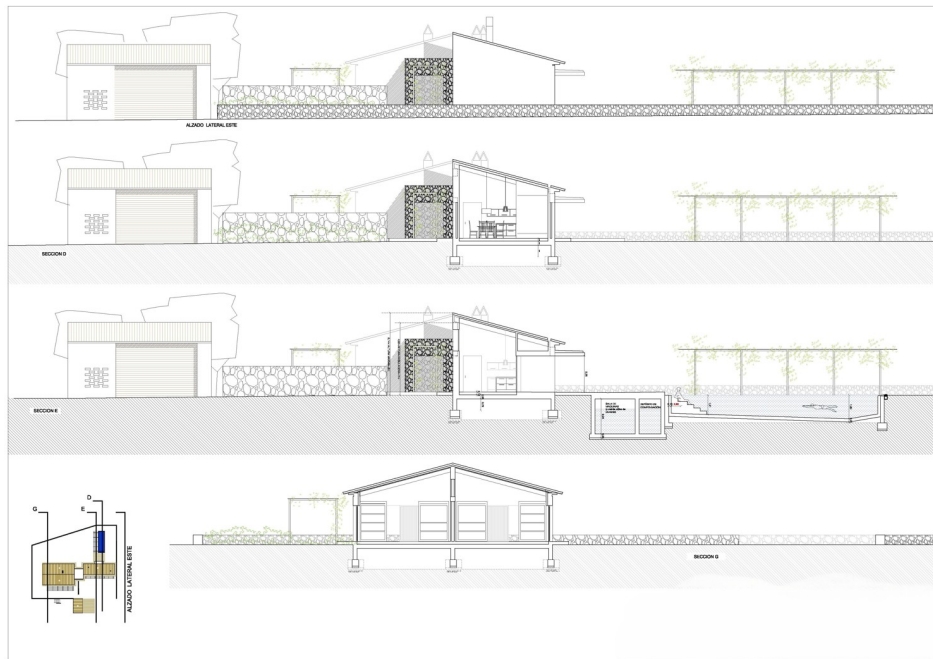
CODE DU BIEN: ES233744335 - 07143 Sencelles - Mitte

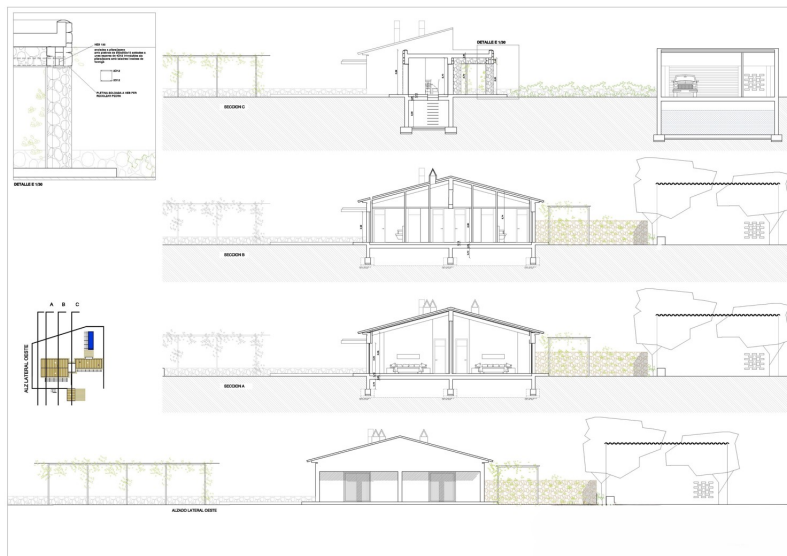
La propriété



CODE DU BIEN: ES233744335 - 07143 Sencelles - Mitte

La propriété





Ce plan n'est pas à l'échelle. Les documents nous ont été remis par le client. Pour cette raison, nous ne pouvons pas garantir l'exactitude des informations.

CODE DU BIEN: ES233744335 - 07143 Sencelles - Mitte

Une première impression

Cette impressionnante finca se situe à seulement 5 minutes en voiture de Binissalem et à environ 20 minutes de Palma, au cœur de la région viticole la plus réputée de Majorque. La propriété bénéficie d'un emplacement exceptionnel, offrant une intimité totale et une vue panoramique sur la Sierra de Tramuntana et ses vignobles. Elle comprend une cave à vin, un vaste séjour avec hauts plafonds et poutres apparentes, une cuisine entièrement équipée avec îlot central, des toilettes invités et quatre chambres spacieuses, chacune avec sa propre salle de bains et ses placards intégrés. De larges baies vitrées s'ouvrent sur la piscine d'eau salée et plusieurs terrasses, certaines couvertes et toutes orientées différemment pour optimiser l'ensoleillement tout au long de la journée. Le domaine est équipé d'un puits privé, de réservoirs d'eau, d'une pompe à chaleur air-eau, de panneaux solaires, d'un système domotique, de l'électricité, d'un système de nettoyage automatique de la piscine et d'un système d'alarme. L'aménagement paysager et les murs en pierre traditionnels confèrent à la propriété une atmosphère chaleureuse. Une opportunité unique pour les amateurs de vin d'acquérir ce domaine exceptionnel !

CODE DU BIEN: ES233744335 - 07143 Sencelles - Mitte

Détails des commodités

- **Luft/Wasser-Wärmepumpe**
- **Klimaanlage**
- **Salzwasserpool mit automatischer Reinigungsanlage**
- **Terrassen**
- **Sonnenkollektoren**
- **Privater Brunnen und Wassertank**
- **Alarmsystem**

CODE DU BIEN: ES233744335 - 07143 Sencelles - Mitte

Tout sur l'emplacement

Sencelles, ein malerisches Dorf im Herzen Mallorcas, ist von sanften Hügeln und üppigen Feldern umgeben und bietet eine idyllische Kulisse für ein entspanntes Inselleben. Es liegt in einer fruchtbaren Ebene umgeben von weitläufigen Weinbergen, Olivenhainen und Mandelplantagen. Die Pfarrkirche Sant Pere ist ein historisches Wahrzeichen, deren Ursprünge bis ins 13. Jahrhundert zurückreichen. Die engen Gassen und traditionellen Steinhäuser verleihen dem Dorf einen authentischen Charme, der Besucher sofort in seinen Bann zieht. Der wöchentliche Markt am Mittwoch ist ein belebter Treffpunkt mit frischen Produkten und handgefertigte Waren. Sencelles ist bekannt für seine archäologischen Stätten, die bis in die Talayot-Kultur der Bronzezeit zurückreichen, und ist von mehreren dieser prähistorischen Überreste umgeben, die von der langen Besiedlungsgeschichte der Region zeugen. Sencelles ist auch ein Paradies für Naturliebhaber und Aktivurlauber und bietet zahlreiche Wander- und Radwege, die durch die malerische Landschaft führen. Der nahegelegene Naturpark Binissalem ist ein beliebtes Ziel für Erkundungen und bietet atemberaubende Ausblicke auf die Umgebung. Die zentrale Lage von Sencelles, nur ca. 32 km von Palma entfernt, macht es zu einem idealen Ausgangspunkt für Ausflüge zu den Stränden der Insel und den umliegenden Sehenswürdigkeiten. Gleichzeitig bietet das Dorf eine Rückzugsmöglichkeit abseits des Trubels der Touristenorte.

CODE DU BIEN: ES233744335 - 07143 Sencelles - Mitte

Plus d'informations

Grundsätzlich empfehlen wir, die baurechtliche Situation durch einen Fachanwalt prüfen zu lassen. Alle Angaben basieren ausschließlich auf den Informationen des Eigentümers bzw. Auftraggeber. Wir übernehmen keine Gewähr für die Vollständigkeit, Richtigkeit und Aktualität der Angaben. Die Courtage geht zu Lasten des Verkäufers. Die beim Kauf anfallenden Steuern, die Notar- und die Grundbuchkosten sind vom Käufer zu tragen.

CODE DU BIEN: ES233744335 - 07143 Sencelles - Mitte

Contact

Pour de plus amples informations, veuillez contacter votre personne de contact :

Florian Waetzoldt

Placa Hostals 11, 07320 Santa Maria del Camí

Tel.: +34 871 - 201 945

E-Mail: santamaria@von-poll.com

Vers la clause de non-responsabilité de von Poll Immobilien GmbH

www.von-poll.com