

**Biniamar - Mitte**

# Maison de village moderne avec piscine à Biniamar

**CODE DU BIEN: ES233744300**



**PRIX D'ACHAT: 690.000 EUR • SURFACE HABITABLE: ca. 158 m<sup>2</sup> • PIÈCES: 4 • SUPERFICIE DU TERRAIN: 155 m<sup>2</sup>**

**CODE DU BIEN: ES233744300 - 07369 Biniamar - Mitte**

- En un coup d'œil**
- La propriété**
- Informations énergétiques**
- Plans d'étage**
- Une première impression**
- Détails des commodités**
- Tout sur l'emplacement**
- Plus d'informations**
- Contact**

**CODE DU BIEN: ES233744300 - 07369 Biniamar - Mitte**

## En un coup d'œil

CODE DU BIEN	ES233744300
Surface habitable	ca. 158 m <sup>2</sup>
Pièces	4
Chambres à coucher	3
Salles de bains	3
Année de construction	2024
Place de stationnement	2 x Parking souterrain

Prix d'achat	690.000 EUR
Type de bien	Maison en bande
État de la propriété	Première occupation
Aménagement	Terrasse, Piscine

CODE DU BIEN: ES233744300 - 07369 Biniamar - Mitte

## Informations énergétiques

Type de chauffage	Chauffage par le sol	Classement énergétique	C
Informations énergétiques	Lors de la création du document, son diagnostic de performance énergétique n'était pas encore disponible.	Année de construction selon le certificat énergétique	2024

CODE DU BIEN: ES233744300 - 07369 Biniamar - Mitte

## La propriété



CODE DU BIEN: ES233744300 - 07369 Biniamar - Mitte

## La propriété



CODE DU BIEN: ES233744300 - 07369 Biniamar - Mitte

## La propriété



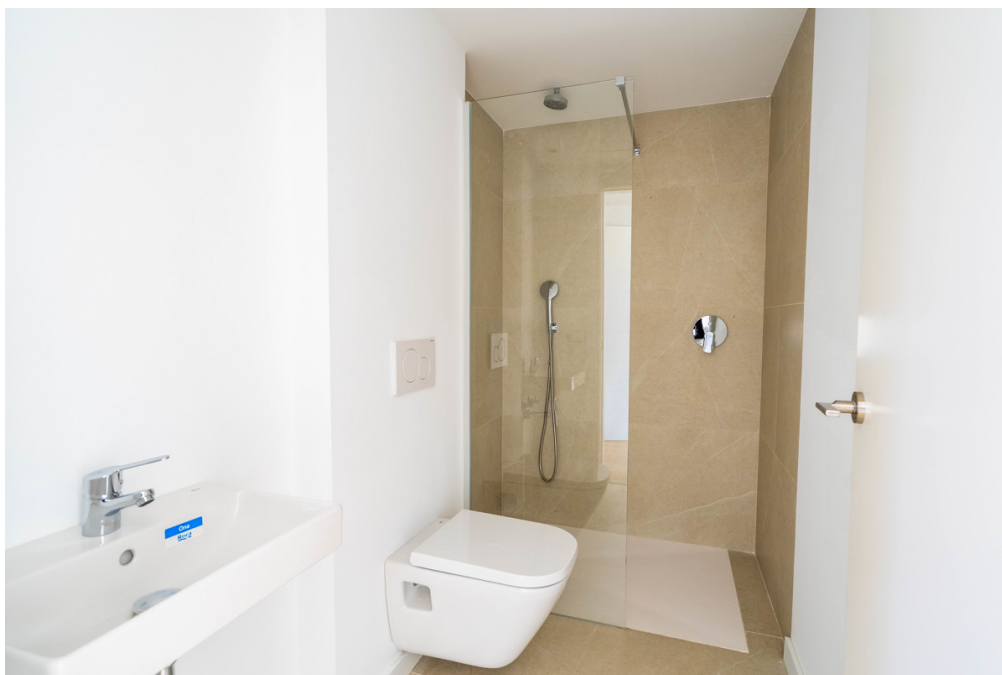
CODE DU BIEN: ES233744300 - 07369 Biniamar - Mitte

## La propriété



CODE DU BIEN: ES233744300 - 07369 Biniamar - Mitte

## La propriété



CODE DU BIEN: ES233744300 - 07369 Biniamar - Mitte

## La propriété



CODE DU BIEN: ES233744300 - 07369 Biniamar - Mitte

## La propriété



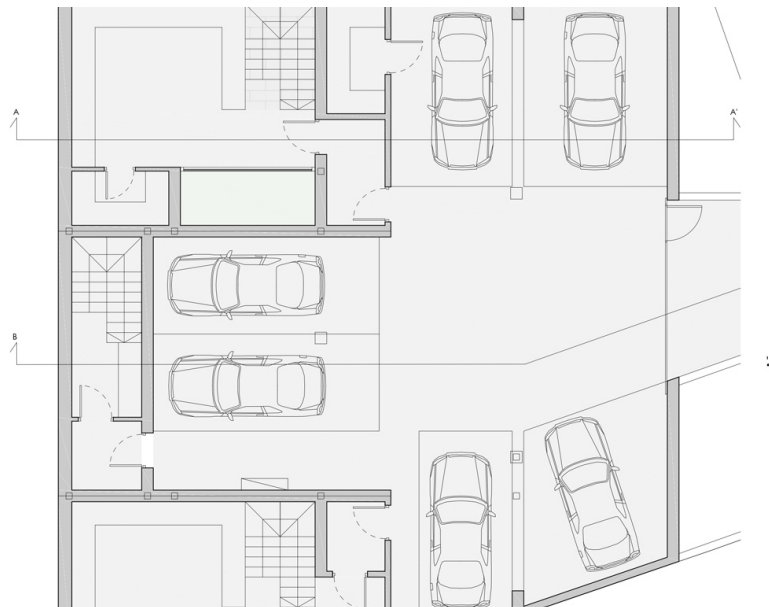
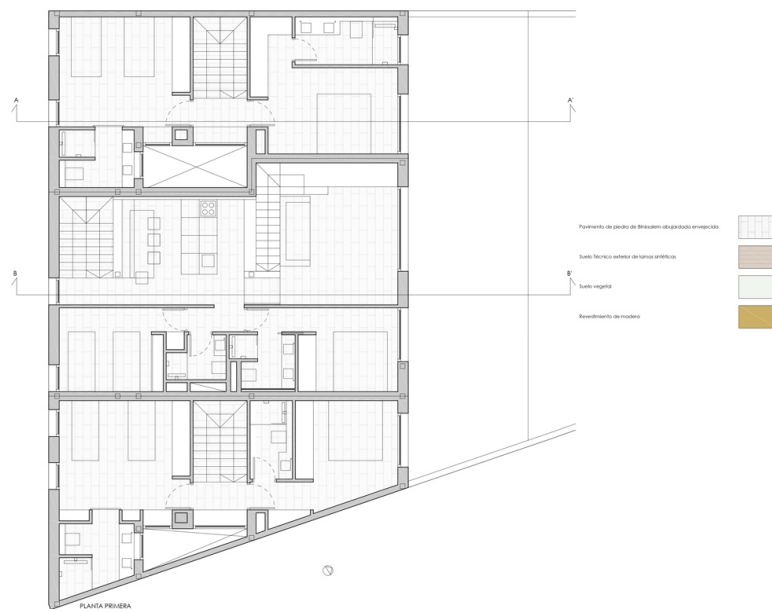
**CODE DU BIEN: ES233744300 - 07369 Biniamar - Mitte**

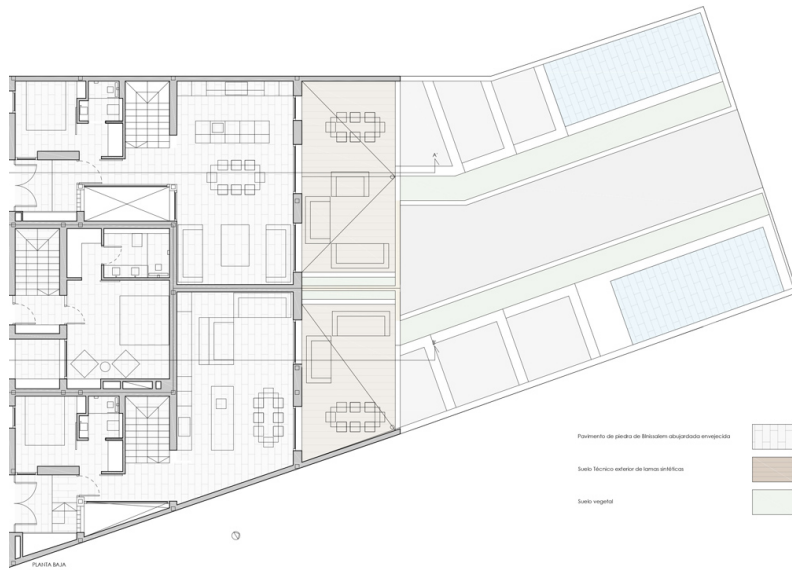
## La propriété



CODE DU BIEN: ES233744300 - 07369 Biniamar - Mitte

## Plans d'étage





Ce plan n'est pas à l'échelle. Les documents nous ont été remis par le client. Pour cette raison, nous ne pouvons pas garantir l'exactitude des informations.

**CODE DU BIEN: ES233744300 - 07369 Biniamar - Mitte**

## **Une première impression**

**Cette propriété de standing, achevée en 2024, se compose de trois maisons de ville individuelles. Ce logement en particulier comprend trois chambres et trois salles de bains. Le lumineux séjour/salle à manger, avec sa cuisine intégrée haut de gamme, s'ouvre sur une vaste terrasse offrant une vue panoramique et un accès direct à la piscine privative. Les logements partagent un garage souterrain avec deux places de parking et un cellier individuel. Parmi les prestations haut de gamme, on retrouve le chauffage au sol, les placards intégrés, la climatisation et le parquet en bois massif dans les chambres. Des photos supplémentaires, réalisées dans le cadre d'une mise en scène soignée, mettent davantage en valeur le potentiel de ce bien.**

**CODE DU BIEN: ES233744300 - 07369 Biniamar - Mitte**

## **Détails des commodités**

- Fußbodenheizung
- Klimaanlage
- Echtholzparkett
- Dachterrasse mit privatem Pool
- Tiefgarage mit 2 Stellplätzen und Abstellraum

**CODE DU BIEN: ES233744300 - 07369 Biniamar - Mitte**

## **Tout sur l'emplacement**

Am Fuße des Tramuntanagebirges, im Herzen Mallorcas liegt Selva, zu der die Ortschaften Caimari, Moscari, Biniamar und Binibona gehören. Sie alle haben einen ganz besonderen Charme und versetzen uns mit ihren charakteristischen Steinhäusern und ihrer ruhigen Atmosphäre in das Mallorca von einst zurück. Die Kirche Sant Lorenç aus dem 13. Jahrhundert ist ein architektonisches Juwel, das die Dorfgeschichte widerspiegelt. Die engen Gassen und traditionellen Steinhäuser verleihen Selva einen authentischen Charme. Interessant ist der Wochenmarkt, wo frische Produkte und handgefertigte Waren angeboten werden. Im Juni findet die Fira de les Herbes (Kräutermesse) statt, die Aroma- und Heilpflanzen gewidmet ist und im November findet in Caimari die Fira de l'Oliva (Olivenmesse) statt, eine Gelegenheit, die Kultur des Olivenöls auf Mallorca kennenzulernen. Das ganze Jahr kann man die alte Ölmühle Sa Tafona de Caimari am Ortseingang besichtigen und an Ölverkostungen teilnehmen. Selva ist auch ein Wanderparadies. Zahlreiche Wanderwege führen durch die umliegenden Berge und bieten spektakuläre Ausblicke auf die Insel. Der nahegelegene Naturpark Lluc ist ein weiteres beliebtes Ausflugsziel. Die zentrale Lage von Selva, ca. 35 km von Palma entfernt, macht es zu einem idealen Ausgangspunkt für Ausflüge zu den Stränden der Insel und den umliegenden Sehenswürdigkeiten. Gleichzeitig bietet das Dorf eine friedliche Rückzugsmöglichkeit abseits des Trubels der Touristenorte.

**CODE DU BIEN: ES233744300 - 07369 Biniamar - Mitte**

## **Plus d'informations**

**Grundsätzlich empfehlen wir, die baurechtliche Situation durch einen Fachanwalt prüfen zu lassen. Alle Angaben basieren ausschließlich auf den Informationen des Eigentümers bzw. Auftraggeber. Wir übernehmen keine Gewähr für die Vollständigkeit, Richtigkeit und Aktualität der Angaben. Die Courtage geht zu Lasten des Verkäufers. Die beim Kauf anfallenden Steuern, die Notar- und die Grundbuchkosten sind vom Käufer zu tragen.**

**CODE DU BIEN: ES233744300 - 07369 Biniamar - Mitte**

## Contact

**Pour de plus amples informations, veuillez contacter votre personne de contact :**

**Florian Waetzoldt**

---

**Placa Hostals 11, 07320 Santa Maria del Camí**

**Tel.: +34 871 - 201 945**

**E-Mail: [santamaria@von-poll.com](mailto:santamaria@von-poll.com)**

*Vers la clause de non-responsabilité de von Poll Immobilien GmbH*

---

**[www.von-poll.com](http://www.von-poll.com)**