

Bunyola – Mitte

# Villa à Bunyola, avec piscine et vue sur la Serra de Tramuntana et la baie de Palma.

CODE DU BIEN: ES233744266



PRIX D'ACHAT: 1.296.000 EUR • SURFACE HABITABLE: ca. 338 m<sup>2</sup> • PIÈCES: 6 • SUPERFICIE DU TERRAIN: 2.639 m<sup>2</sup>

CODE DU BIEN: ES233744266 - 07193 Bunyola – Mitte

- En un coup d'œil
- La propriété
- Plans d'étage
- Une première impression
- Détails des commodités
- Tout sur l'emplacement
- Plus d'informations
- Contact

CODE DU BIEN: ES233744266 - 07193 Bunyola – Mitte

## En un coup d'œil

CODE DU BIEN	ES233744266	Prix d'achat	1.296.000 EUR
Surface habitable	ca. 338 m <sup>2</sup>	Type de bien	Villa
Pièces	6	État de la propriété	Bon état
Chambres à coucher	5	Aménagement	Terrasse, Piscine
Salles de bains	2		

CODE DU BIEN: ES233744266 - 07193 Bunyola – Mitte

## La propriété





CODE DU BIEN: ES233744266 - 07193 Bunyola – Mitte

## La propriété



CODE DU BIEN: ES233744266 - 07193 Bunyola – Mitte

## La propriété





CODE DU BIEN: ES233744266 - 07193 Bunyola – Mitte

## La propriété



CODE DU BIEN: ES233744266 - 07193 Bunyola – Mitte

## La propriété





CODE DU BIEN: ES233744266 - 07193 Bunyola – Mitte

## La propriété



CODE DU BIEN: ES233744266 - 07193 Bunyola – Mitte

## La propriété





CODE DU BIEN: ES233744266 - 07193 Bunyola – Mitte

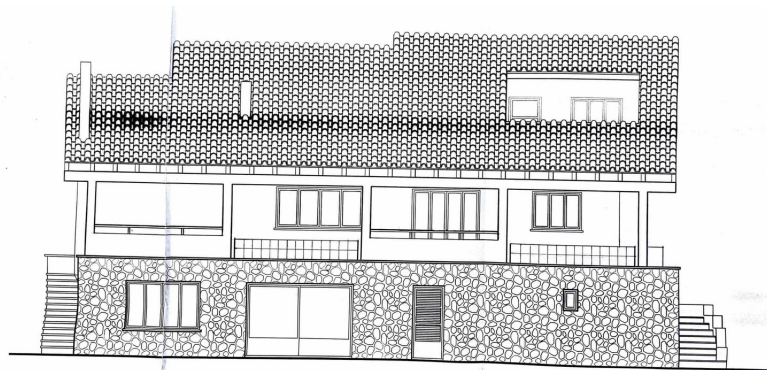
## La propriété



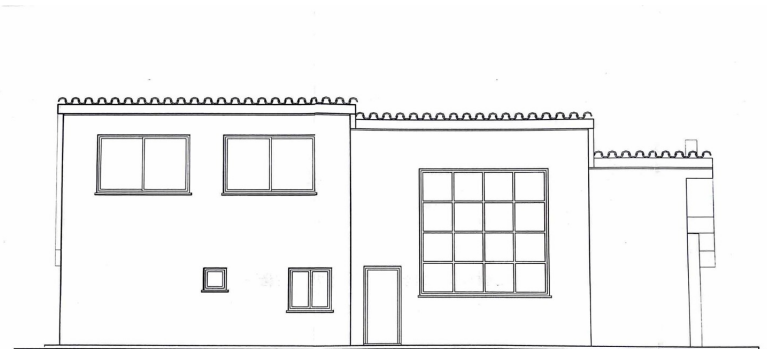


CODE DU BIEN: ES233744266 - 07193 Bunyola – Mitte

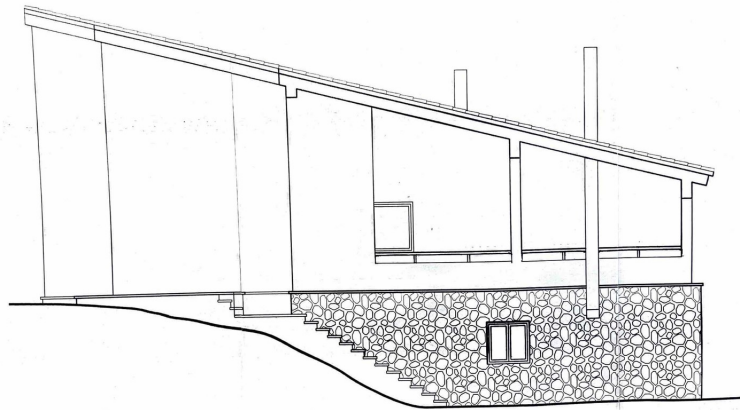
## Plans d'étage



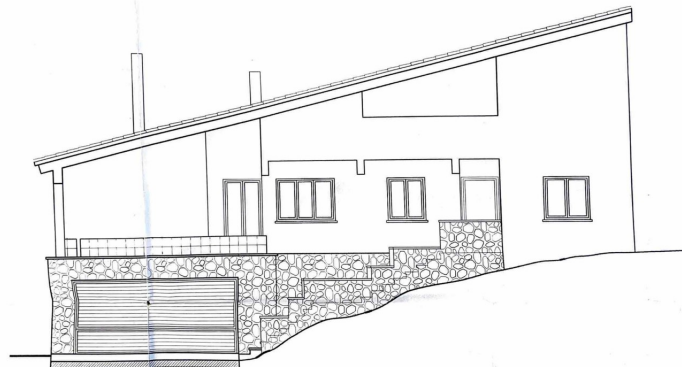
ALZADO LATERAL DERECHO



ALZADO LATERAL IZQUIERDO

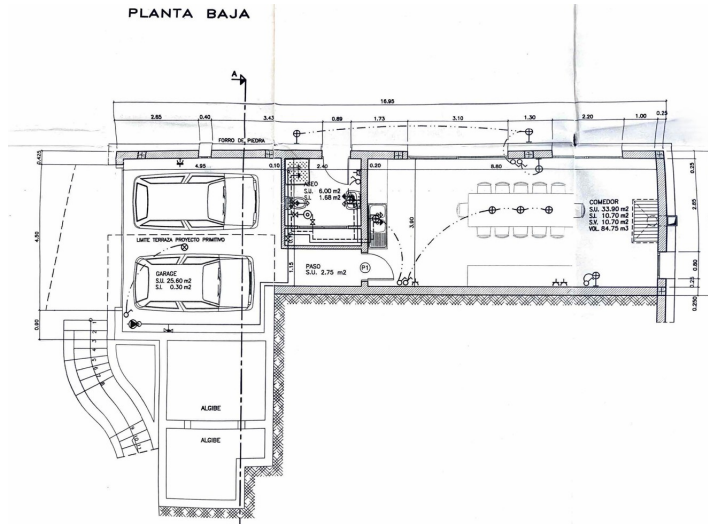


ALZADO POSTERIOR

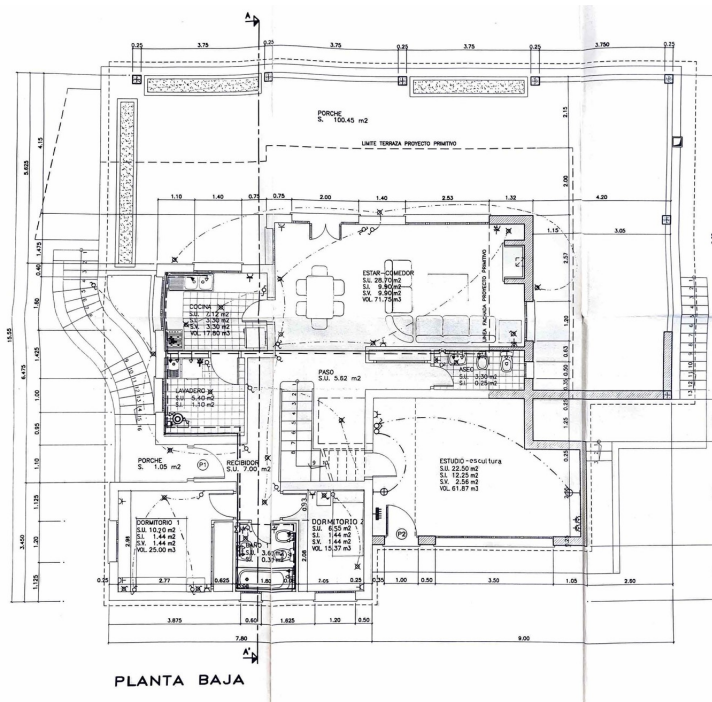


ALZADO PRINCIPAL

PLANTA BAJA

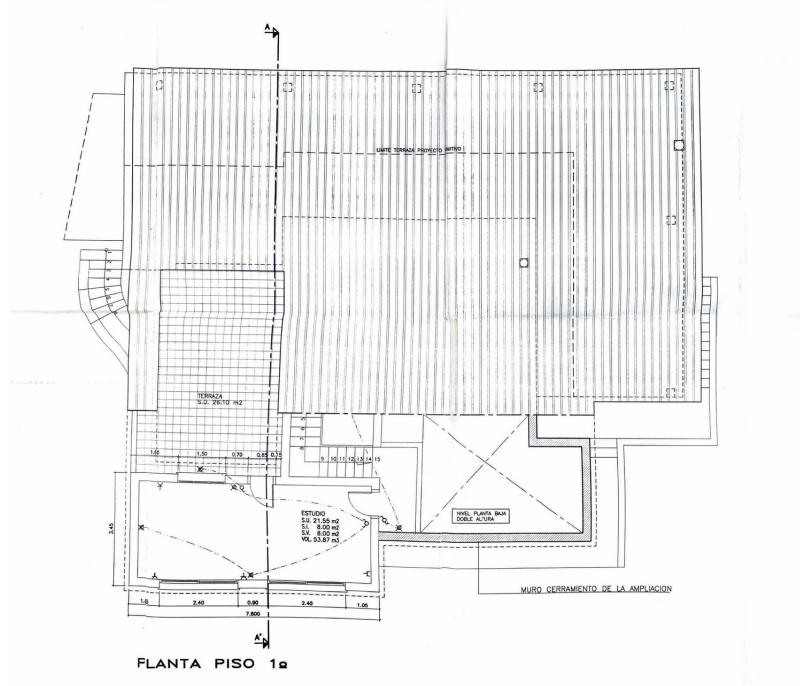


PLANTA SEMISOTANO



PLANTA BAJA





Ce plan n'est pas à l'échelle. Les documents nous ont été remis par le client. Pour cette raison, nous ne pouvons pas garantir l'exactitude des informations.

CODE DU BIEN: ES233744266 - 07193 Bunyola – Mitte

## Une première impression

Découvrez cette villa d'exception à Bunyola, offrant un cadre de vie luxueux et un environnement soigné. Située sur un terrain généreux d'environ 2 639 m<sup>2</sup>, cette propriété bénéficie d'une surface habitable d'environ 338 m<sup>2</sup> et d'une vue imprenable sur la Serra de Tramuntana et la baie de Palma. Cette élégante demeure comprend six pièces spacieuses, dont cinq chambres confortables et deux salles de bains raffinées. L'espace de vie ouvert réunit harmonieusement le salon, la salle à manger et une cuisine américaine moderne. La villa dispose également d'un espace lumineux pouvant servir d'atelier d'artiste, ainsi que d'un appartement indépendant et chaleureux au niveau inférieur. Cet appartement comprend une cuisine américaine, une chambre supplémentaire et un accès direct à la piscine et à la vaste terrasse offrant une vue imprenable sur la mer et les montagnes environnantes. Autre atout majeur : la terrasse sur le toit, un véritable havre de paix pour se détendre. La propriété comprend également un garage et offre de nombreuses possibilités de personnalisation. Goûtez à une vie paisible et élégante dans cette magnifique villa de Sa Coma, à seulement 15 minutes en voiture de Palma, et laissez-vous charmer par son élégance.

CODE DU BIEN: ES233744266 - 07193 Bunyola – Mitte

## Détails des commodités

- Offene Einbauküche
- Fliesenboden
- Terrasse
- Swimmingpool



CODE DU BIEN: ES233744266 - 07193 Bunyola – Mitte

## Tout sur l'emplacement

Bunyola, ein malerisches Dorf am Fuße der Serra de Tramuntana, bietet eine perfekte Kombination aus traditioneller mallorquinischer Kultur und atemberaubender Natur. Mit seinen engen, gepflasterten Gassen und authentischen Steinhäusern zieht es Ruhesuchende und Naturliebhaber gleichermaßen an.

Besonders sehenswert sind die Jardins d'Alfàbia, prächtige historische Gärten mit exotischen Pflanzen, Wasserspielen und einem Herrenhaus aus dem 13. Jahrhundert. Die Pfarrkirche Sant Mateu ist ein weiteres Highlight, bekannt für ihre beeindruckende barocke Architektur.

Für Wanderer und Radfahrer bietet die Umgebung zahlreiche Routen, darunter der berühmte Wanderweg GR221, der durch die Serra de Tramuntana führt. Auch die Fahrt mit der historischen Eisenbahn von Palma nach Sóller, die durch Bunyola führt, ist ein unvergessliches Erlebnis.

Die Nähe zu Palma und Sóller macht Bunyola ideal für alle, die die Ruhe des Landlebens genießen und gleichzeitig die Vorzüge der Städte nutzen möchten.

Bunyola vereint Tradition, Natur und Komfort – ein perfekter Ort zum Leben und Entspannen.

**CODE DU BIEN: ES233744266 - 07193 Bunyola – Mitte**

## Plus d'informations

Grundsätzlich empfehlen wir, die baurechtliche Situation durch einen Fachanwalt prüfen zu lassen. Alle Angaben basieren ausschließlich auf den Informationen des Eigentümers bzw. Auftraggeber. Wir übernehmen keine Gewähr für die Vollständigkeit, Richtigkeit und Aktualität der Angaben. Die Courtage geht zu Lasten des Verkäufers. Die beim Kauf anfallenden Steuern, die Notar- und die Grundbuchkosten sind vom Käufer zu tragen.

CODE DU BIEN: ES233744266 - 07193 Bunyola – Mitte

## Contact

Pour de plus amples informations, veuillez contacter votre personne de contact :

Florian Waetzoldt

---

Placa Hostals 11, 07320 Santa Maria del Camí

Tel.: +34 871 - 201 945

E-Mail: [santamaria@von-poll.com](mailto:santamaria@von-poll.com)

*Vers la clause de non-responsabilité de von Poll Immobilien GmbH*

---

[www.von-poll.com](http://www.von-poll.com)