

Marratxí - Mitte

Einfamilienhaus mit Panoramablick, Pool und Dachterrasse in Marratxí

CODE DU BIEN: ES233744135

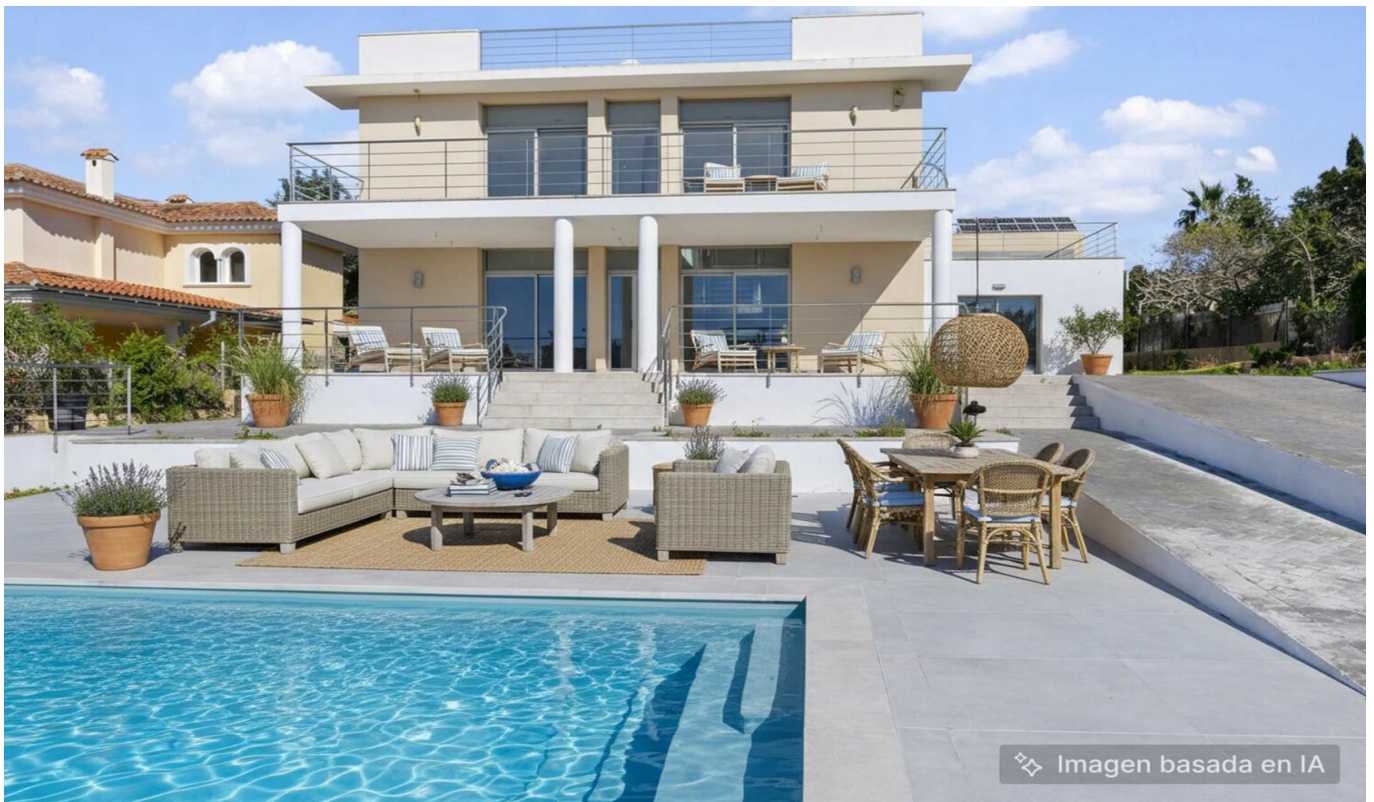


Imagen basada en IA

PRIX D'ACHAT: 1.240.000 EUR • SURFACE HABITABLE: ca. 202 m² • PIÈCES: 5 • SUPERFICIE DU TERRAIN : 794 m²

CODE DU BIEN: ES233744135 - 07141 Marratxí - Mitte

- En un coup d'œil
- La propriété
- Informations énergétiques
- Une première impression
- Détails des commodités
- Tout sur l'emplacement
- Plus d'informations
- Contact

CODE DU BIEN: ES233744135 - 07141 Marratxí - Mitte

En un coup d'œil

CODE DU BIEN	ES233744135	Prix d'achat	1.240.000 EUR
Surface habitable	ca. 202 m ²	Type de bien	Maison individuelle
Pièces	5	État de la propriété	Entièrement rénové
Chambres à coucher	4	Aménagement	Terrasse, Piscine
Salles de bains	2		
Année de construction	2008		
Place de stationnement	1 x Garage		

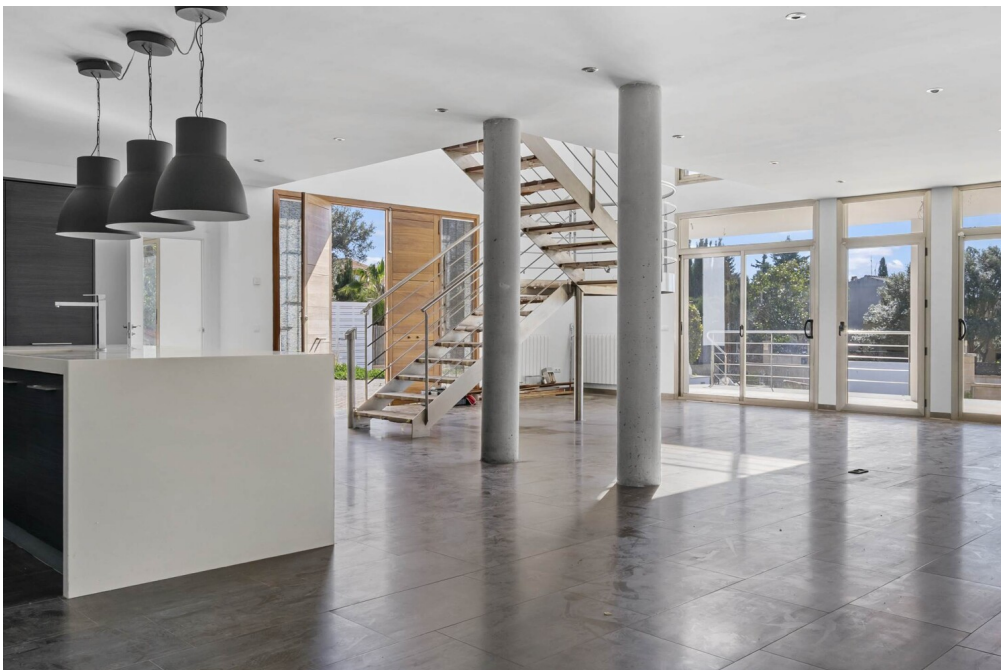
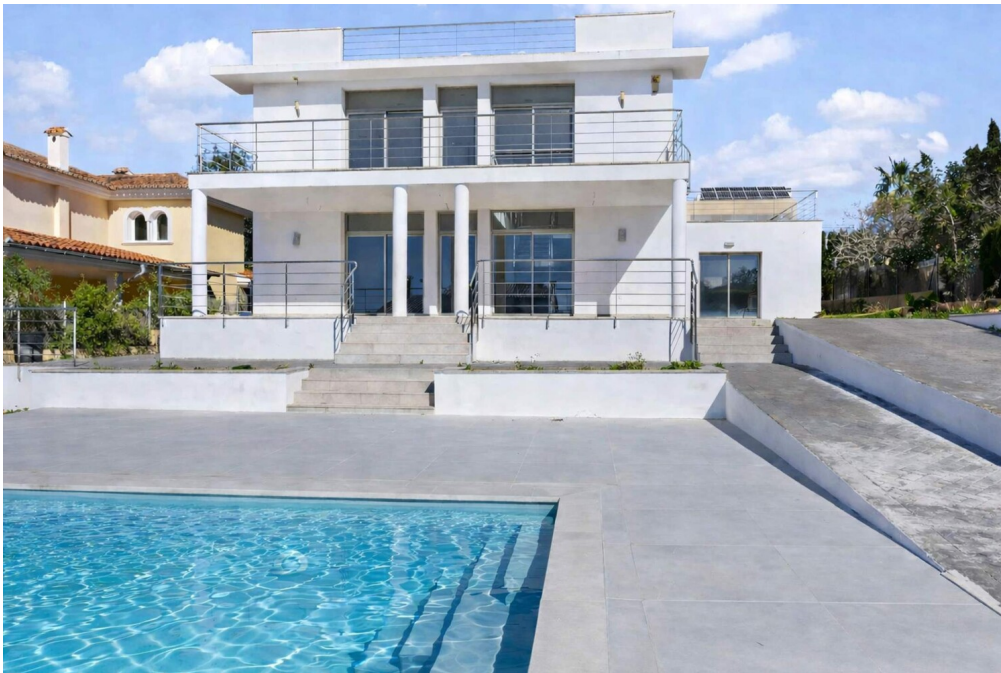
CODE DU BIEN: ES233744135 - 07141 Marratxí - Mitte

Informations énergétiques

Type de chauffage	Chauffage centralisé
Informations énergétiques	Lors de la création du document, son diagnostic de performance énergétique n'était pas encore disponible.

CODE DU BIEN: ES233744135 - 07141 Marratxí - Mitte

La propriété



CODE DU BIEN: ES233744135 - 07141 Marratxí - Mitte

La propriété



CODE DU BIEN: ES233744135 - 07141 Marratxí - Mitte

La propriété



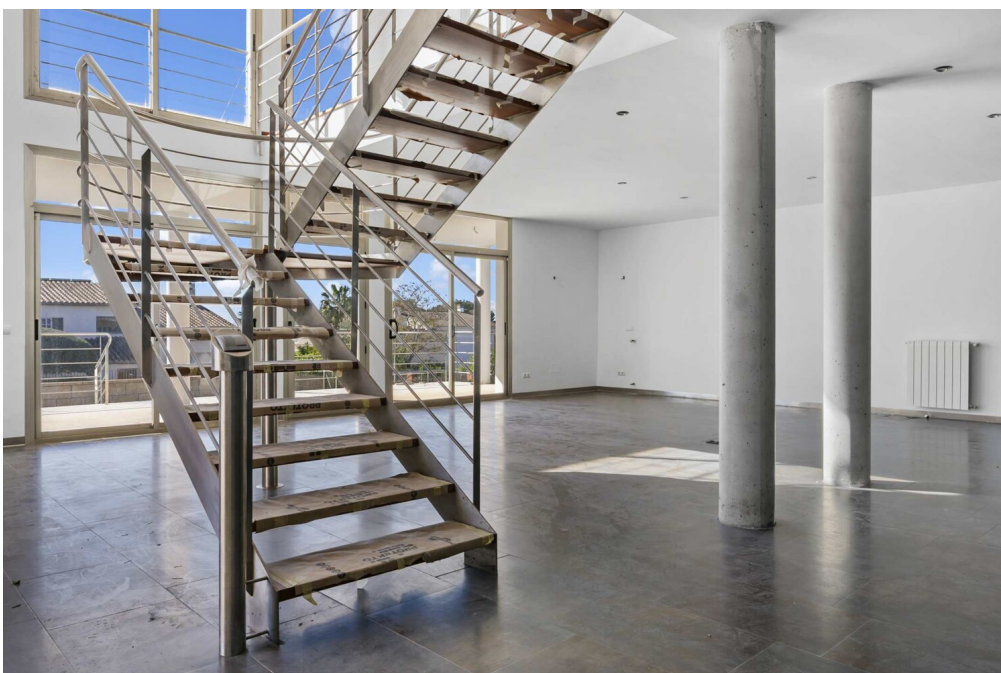
CODE DU BIEN: ES233744135 - 07141 Marratxí - Mitte

La propriété



CODE DU BIEN: ES233744135 - 07141 Marratxí - Mitte

La propriété



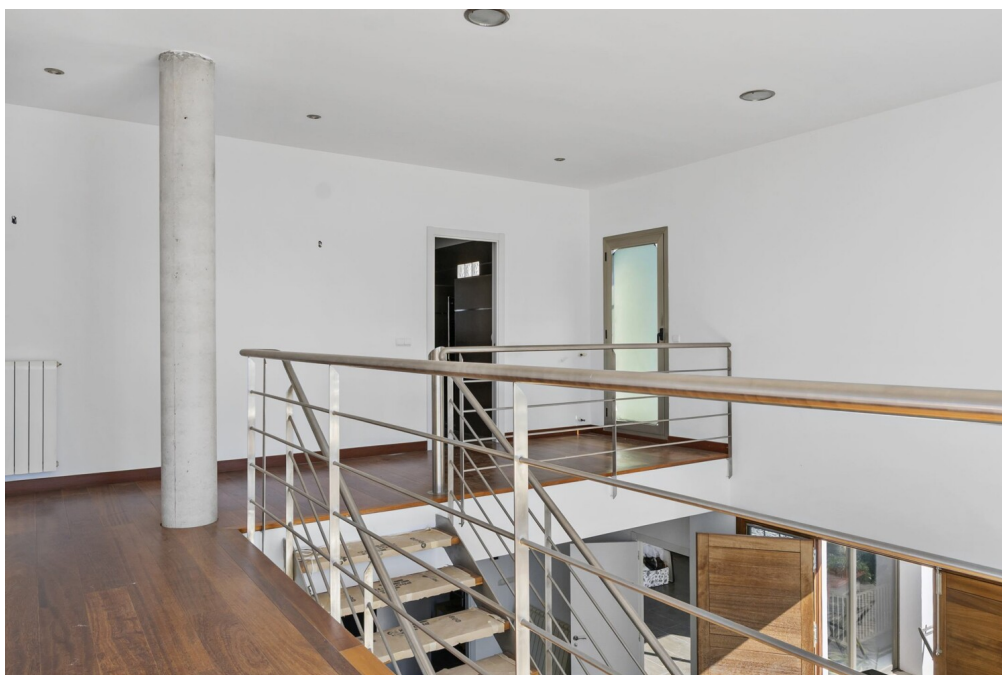
CODE DU BIEN: ES233744135 - 07141 Marratxí - Mitte

La propriété



CODE DU BIEN: ES233744135 - 07141 Marratxí - Mitte

La propriété



CODE DU BIEN: ES233744135 - 07141 Marratxí - Mitte

La propriété



CODE DU BIEN: ES233744135 - 07141 Marratxí - Mitte

La propriété



CODE DU BIEN: ES233744135 - 07141 Marratxí - Mitte

La propriété



CODE DU BIEN: ES233744135 - 07141 Marratxí - Mitte

Une première impression

Dieses charmante Einfamilienhaus befindet sich in Marratxí, nur 15 Minuten von Palma und dem Flughafen entfernt, in einer sehr ruhigen Wohngegend.

Im Erdgeschoss überzeugt das Haus mit einem großzügigen und lichtdurchfluteten Wohnbereich mit hohen Decken und großen Fensterfronten, die viel Tageslicht hereinlassen. Die offene Küche fügt sich harmonisch in den Wohnraum ein, zudem befindet sich auf dieser Etage ein Schlafzimmer mit Bad und ein Gäste-WC. Von hier aus gelangt man direkt auf die Terrasse, die ideal zum Genießen des Außenbereichs ist.

Im Obergeschoss befindet sich eine geräumige Master-Suite mit Ankleidezimmer und eigenem Bad. Zwei weitere Schlafzimmer und ein Bad befinden sich ebenfalls auf dieser Etage und man hat Zugang zu einem Balkon mit schönen Ausblicken auf die Umgebung und die Berge.

Das Haus ist mit einer Zentralheizung sowie einer Vorinstallation für einen Kamin ausgestattet und verfügt über eine Garage. Darüber hinaus besteht die Möglichkeit, dank der großzügigen Wohnfläche weitere Schlafzimmer zu errichten.

Für weitere Informationen und eine Besichtigung stehen wir Ihnen gerne bereit!

CODE DU BIEN: ES233744135 - 07141 Marratxí - Mitte

Détails des commodités

- Offene Küche
- Fliesenboden
- Klimaanlage
- Terrasse
- Swimmingpool
- Zentralheizung

CODE DU BIEN: ES233744135 - 07141 Marratxí - Mitte

Tout sur l'emplacement

Marratxí gehört zu den gefragtesten Wohngebieten Mallorcas und liegt nur 15 Minuten von Palma und dem Flughafen entfernt, mit hervorragenden Anbindungen an Straße und Bahn. Die Gemeinde bietet ein ruhiges und gepflegtes Wohnumfeld mit sämtlichen Dienstleistungen sowie ein breites Angebot an Einkaufs- und Freizeitmöglichkeiten.

Umgeben von Natur und mit Blick auf die Serra de Tramuntana bietet Marratxí eine hohe Lebensqualität und ein familienfreundliches Ambiente, das ruhiges Wohnen mit der Nähe zu Palma, seinen Stränden sowie seinem kulturellen und gastronomischen Angebot verbindet.

CODE DU BIEN: ES233744135 - 07141 Marratxí - Mitte

Plus d'informations

Grundsätzlich empfehlen wir, die baurechtliche Situation durch einen Fachanwalt prüfen zu lassen. Alle Angaben basieren ausschließlich auf den Informationen des Eigentümers bzw. Auftraggeber. Wir übernehmen keine Gewähr für die Vollständigkeit, Richtigkeit und Aktualität der Angaben. Die Courtage geht zu Lasten des Verkäufers. Die beim Kauf anfallenden Steuern, die Notar- und die Grundbuchkosten sind vom Käufer zu tragen.

CODE DU BIEN: ES233744135 - 07141 Marratxí - Mitte

Contact

Pour de plus amples informations, veuillez contacter votre personne de contact :

Florian Waetzoldt

Placa Hostals 11, 07320 Santa Maria del Camí

Tel.: +34 871 - 201 945

E-Mail: santamaria@von-poll.com

Vers la clause de non-responsabilité de von Poll Immobilien GmbH

www.von-poll.com