

Bunyola - Mitte

# Luxueuse finca neuve avec piscine et vue panoramique à Bunyola

CODE DU BIEN: ES233744075



PRIX D'ACHAT: 8.500.000 EUR • SURFACE HABITABLE: ca. 487 m<sup>2</sup> • PIÈCES: 7 • SUPERFICIE DU TERRAIN : 33.280 m<sup>2</sup>

**CODE DU BIEN: ES233744075 - 07110 Bunyola - Mitte**

- En un coup d'œil**
- La propriété**
- Informations énergétiques**
- Plans d'étage**
- Une première impression**
- Détails des commodités**
- Tout sur l'emplacement**
- Plus d'informations**
- Contact**

**CODE DU BIEN: ES233744075 - 07110 Bunyola - Mitte**

## En un coup d'œil

CODE DU BIEN	ES233744075
Surface habitable	ca. 487 m <sup>2</sup>
Pièces	7
Chambres à coucher	5
Salles de bains	6
Place de stationnement	3 x Garage

Prix d'achat	8.500.000 EUR
Type de bien	Corps de ferme
État de la propriété	Excellent Etat
Aménagement	Terrasse, Piscine, Sauna, Cheminée

**CODE DU BIEN: ES233744075 - 07110 Bunyola - Mitte**

## **Informations énergétiques**

<b>Type de chauffage</b>	<b>Chauffage par le sol</b>
<b>Informations énergétiques</b>	<b>Lors de la création du document, son diagnostic de performance énergétique n'était pas encore disponible.</b>

CODE DU BIEN: ES233744075 - 07110 Bunyola - Mitte

## La propriété



CODE DU BIEN: ES233744075 - 07110 Bunyola - Mitte

## La propriété



CODE DU BIEN: ES233744075 - 07110 Bunyola - Mitte

## La propriété



CODE DU BIEN: ES233744075 - 07110 Bunyola - Mitte

## La propriété



CODE DU BIEN: ES233744075 - 07110 Bunyola - Mitte

## La propriété



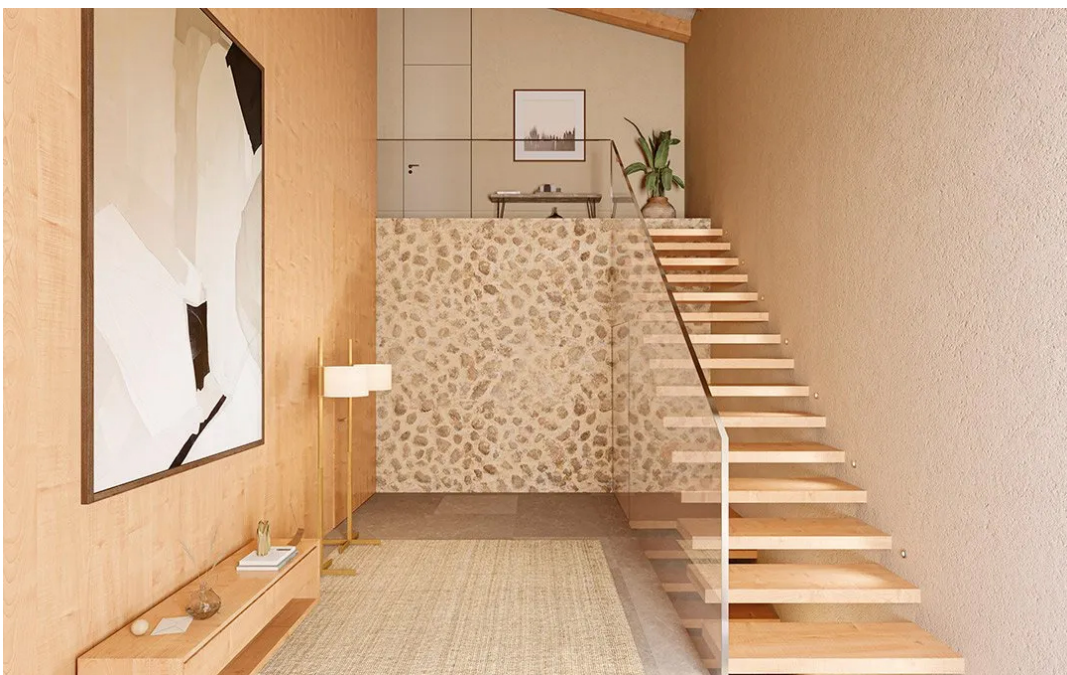
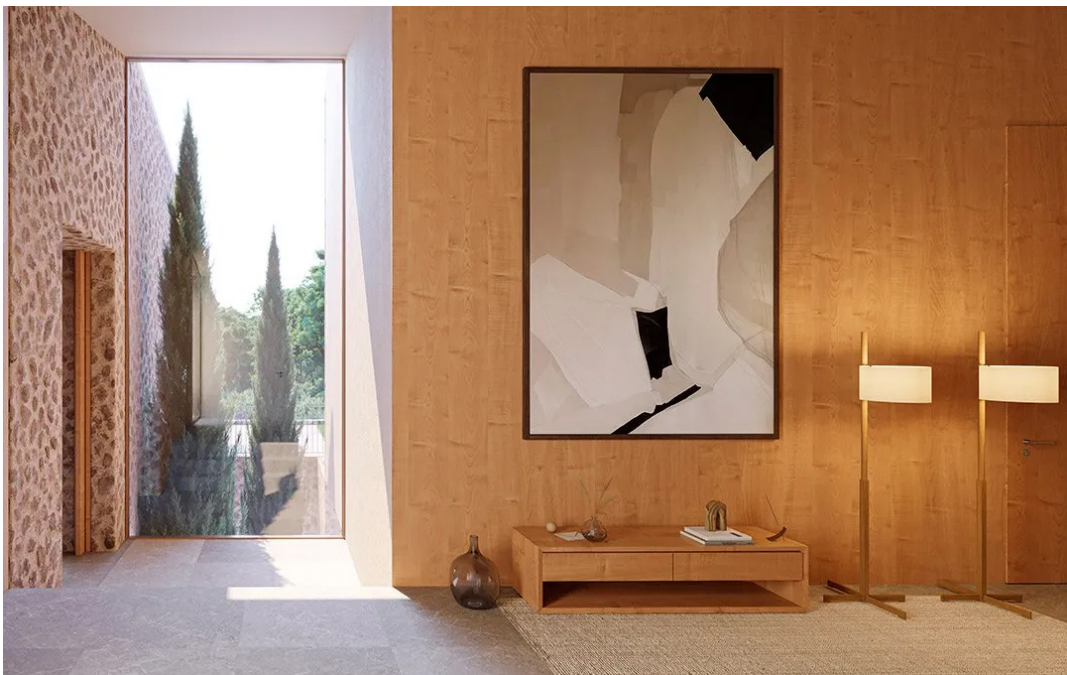
CODE DU BIEN: ES233744075 - 07110 Bunyola - Mitte

## La propriété



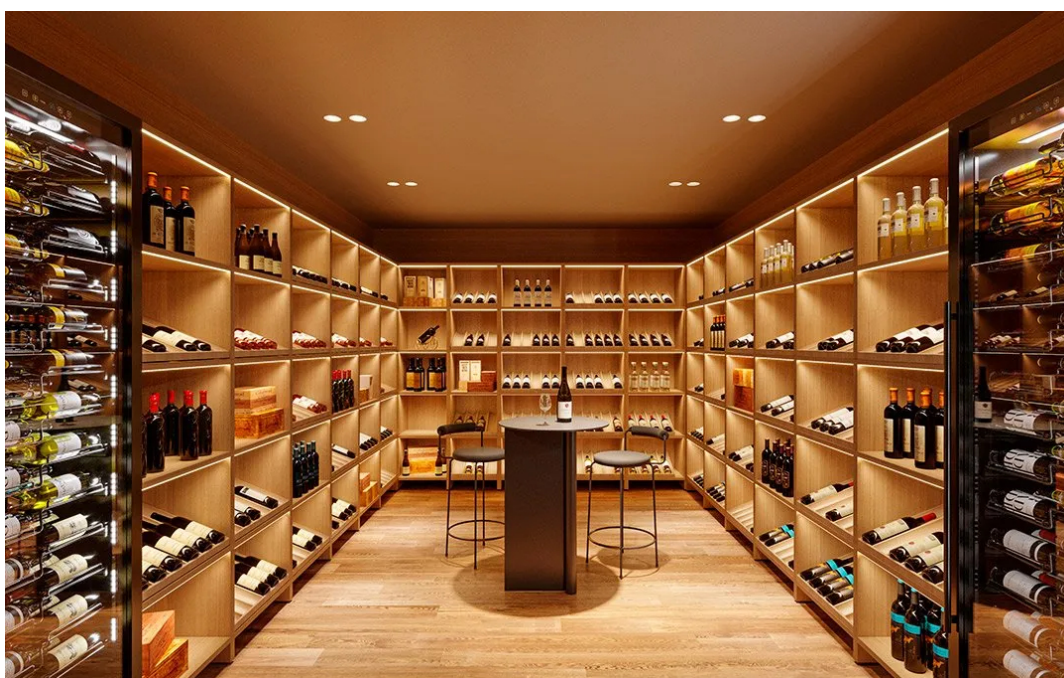
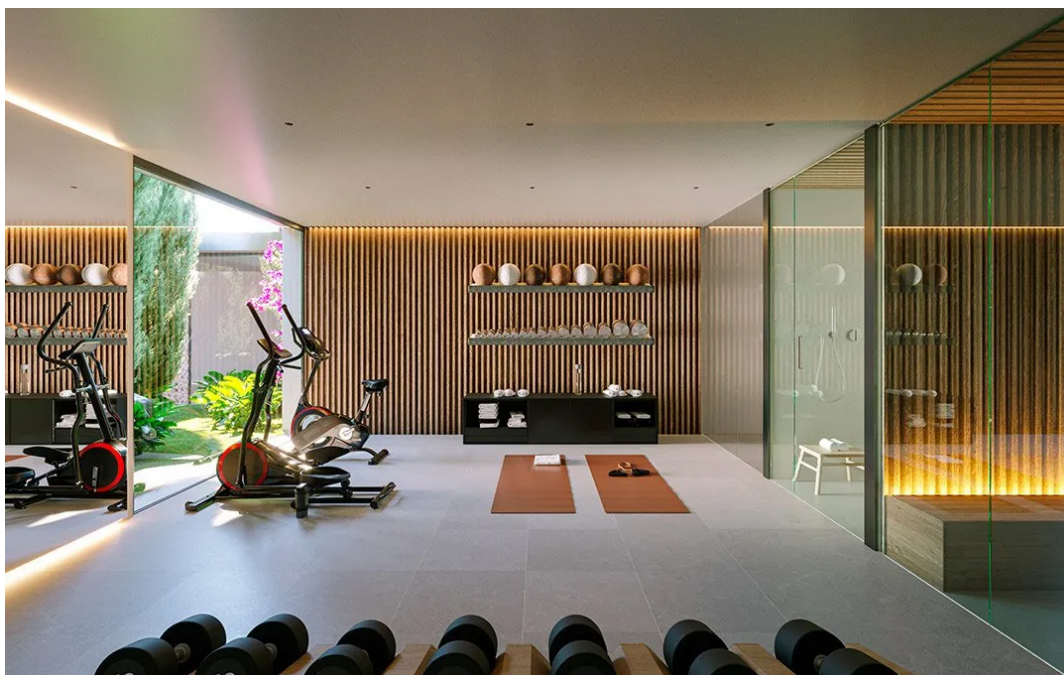
CODE DU BIEN: ES233744075 - 07110 Bunyola - Mitte

## La propriété



CODE DU BIEN: ES233744075 - 07110 Bunyola - Mitte

## La propriété



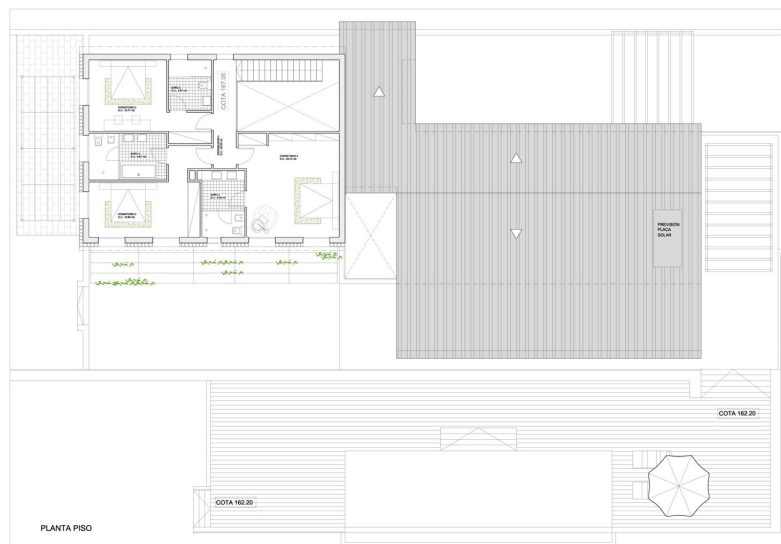
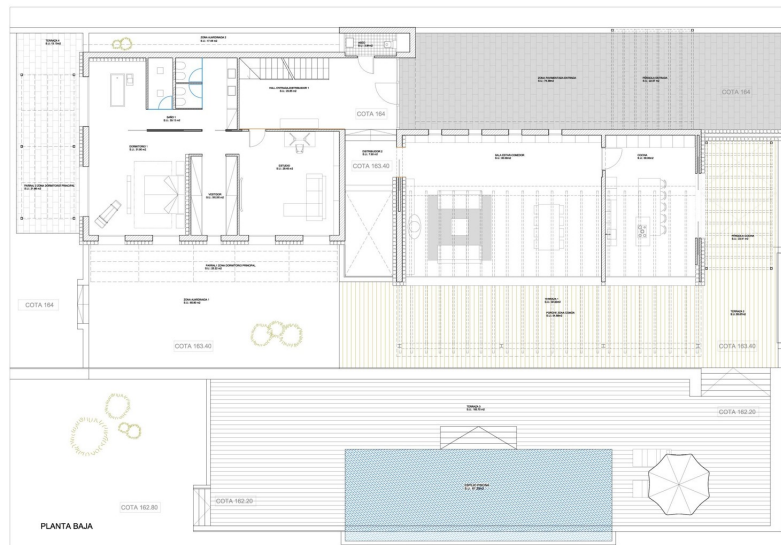
CODE DU BIEN: ES233744075 - 07110 Bunyola - Mitte

## La propriété



CODE DU BIEN: ES233744075 - 07110 Bunyola - Mitte

## Plans d'étage





**CODE DU BIEN: ES233744075 - 07110 Bunyola - Mitte**

## Une première impression

Ce projet exclusif est actuellement en construction sur un terrain généreux d'environ 33 280 m<sup>2</sup>, au cœur d'un cadre naturel exceptionnel offrant une vue panoramique imprenable sur le paysage environnant. La propriété a été conçue avec soin pour s'adapter à la pente douce du terrain et allier des matériaux nobles, issus de la région, à une technologie de pointe. L'espace de vie ouvert, comprenant salon et salle à manger, constitue le cœur de la maison. Une cheminée remarquable sépare élégamment les deux zones. De là, on accède directement à la vaste terrasse ensoleillée offrant une vue magnifique et se prolongeant harmonieusement vers l'espace piscine. La cuisine attenante complète cet espace et dispose également d'une terrasse pour le petit-déjeuner, orientée à l'est. Toutes les chambres sont situées dans l'aile indépendante de la maison, sur deux étages. Le rez-de-chaussée abrite la spacieuse suite parentale avec son dressing et sa salle de bains privative, ainsi qu'un studio privé. Trois autres chambres, chacune avec sa propre salle de bains, sont prévues à l'étage. Le sous-sol offre un garage pouvant accueillir jusqu'à trois véhicules, ainsi que la possibilité d'aménager une cave à vin et une salle de fitness baignée de lumière naturelle. De plus, une chambre supplémentaire avec salle de bains privative est idéale pour les invités ou le personnel. Parmi les prestations techniques haut de gamme, on trouve un chauffage au sol par pompe à chaleur, la climatisation intégrée dans toutes les pièces et un approvisionnement en eau indépendant grâce à un puits profond privé. Nous sommes à votre disposition pour vous fournir de plus amples informations, les plans ou pour une consultation personnalisée.

**CODE DU BIEN: ES233744075 - 07110 Bunyola - Mitte**

## **Détails des commodités**

**Fußbodenheizung**

**Zentrale Klimaanlage**

**Offene Küche**

**Kamin**

**Terrasse**

**Eigener Brunnen**

**CODE DU BIEN: ES233744075 - 07110 Bunyola - Mitte**

## **Tout sur l'emplacement**

**Bunyola, ein malerisches Dorf am Fuße der Serra de Tramuntana, bietet eine perfekte Kombination aus traditioneller mallorquinischer Kultur und atemberaubender Natur. Mit seinen engen Gassen und authentischen Steinhäusern zieht es Ruhesuchende und Naturliebhaber gleichermaßen an.**

**Besonders sehenswert sind die Jardins d'Alfàbia, prächtige historische Gärten mit exotischen Pflanzen, Wasserspielen und einem Herrenhaus aus dem 13. Jahrhundert. Die Pfarrkirche Sant Mateu ist ein weiteres Highlight, bekannt für ihre beeindruckende barocke Architektur.**

**Für Wanderer und Radfahrer bietet die Umgebung zahlreiche Routen, darunter der berühmte Wanderweg GR221, der durch die Serra de Tramuntana führt. Auch die Fahrt mit der historischen Eisenbahn von Palma nach Sóller, die durch Bunyola führt, ist ein unvergessliches Erlebnis.**

**Die Nähe zu Palma und Sóller macht Bunyola ideal für alle, die die Ruhe des Landlebens genießen und gleichzeitig die Vorzüge der Städte nutzen möchten.**

**Bunyola vereint Tradition, Natur und Komfort – ein perfekter Ort zum Leben und Entspannen.**

**CODE DU BIEN: ES233744075 - 07110 Bunyola - Mitte**

## **Plus d'informations**

**Grundsätzlich empfehlen wir, die baurechtliche Situation durch einen Fachanwalt prüfen zu lassen. Alle Angaben basieren ausschließlich auf den Informationen des Eigentümers bzw. Auftraggeber. Wir übernehmen keine Gewähr für die Vollständigkeit, Richtigkeit und Aktualität der Angaben. Die Courtage geht zu Lasten des Verkäufers. Die beim Kauf anfallenden Steuern, die Notar- und die Grundbuchkosten sind vom Käufer zu tragen.**

**CODE DU BIEN: ES233744075 - 07110 Bunyola - Mitte**

## Contact

**Pour de plus amples informations, veuillez contacter votre personne de contact :**

**Florian Waetzoldt**

---

**Placa Hostals 11, 07320 Santa Maria del Camí**

**Tel.: +34 871 - 201 945**

**E-Mail: [santamaria@von-poll.com](mailto:santamaria@von-poll.com)**

*Vers la clause de non-responsabilité de von Poll Immobilien GmbH*

---

**[www.von-poll.com](http://www.von-poll.com)**