

Bunyola - Mitte

Luxueuse finca neuve avec piscine et vue panoramique à Bunyola

CODE DU BIEN: ES233744075



PRIX D'ACHAT: 8.500.000 EUR • SURFACE HABITABLE: ca. 487 m² • PIÈCES: 7 • SUPERFICIE DU TERRAIN : 33.280 m²

CODE DU BIEN: ES233744075 - 07110 Bunyola - Mitte

- En un coup d'œil
- La propriété
- Informations énergétiques
- Plans d'étage
- Une première impression
- Détails des commodités
- Tout sur l'emplacement
- Plus d'informations
- Contact

CODE DU BIEN: ES233744075 - 07110 Bunyola - Mitte

En un coup d'œil

CODE DU BIEN	ES233744075	Prix d'achat	8.500.000 EUR
Surface habitable	ca. 487 m ²	Type de bien	Corps de ferme
Pièces	7	État de la propriété	Excellent Etat
Chambres à coucher	5	Aménagement	Terrasse, Piscine, Sauna, Cheminée
Salles de bains	6		
Place de stationnement	3 x Garage		

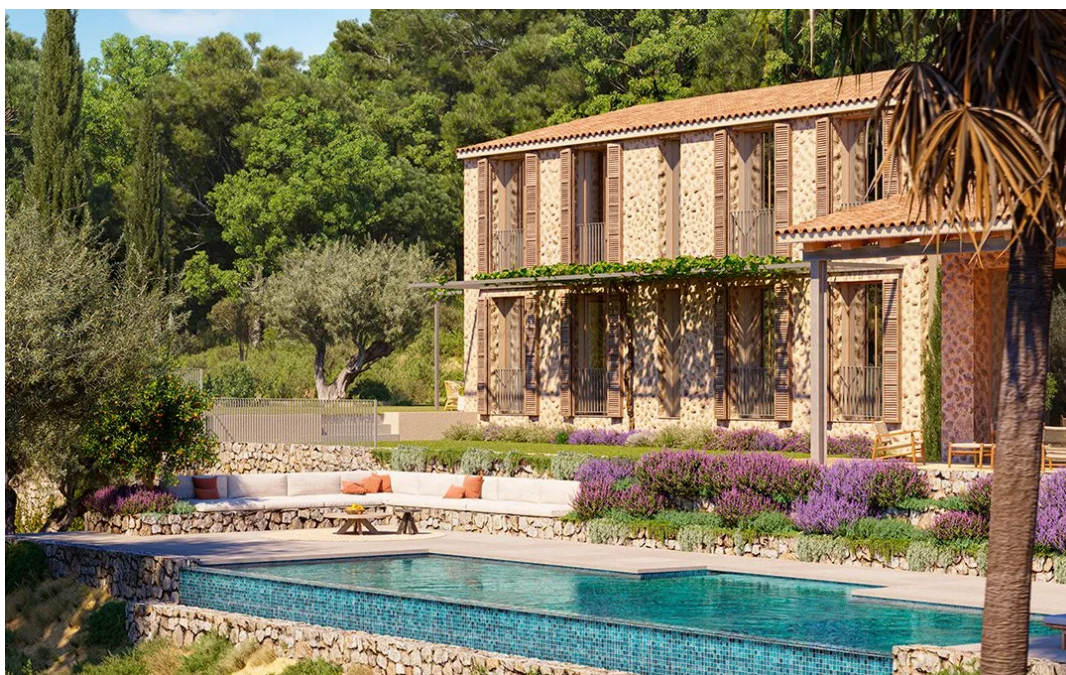
CODE DU BIEN: ES233744075 - 07110 Bunyola - Mitte

Informations énergétiques

Type de chauffage	Chauffage par le sol
Informations énergétiques	Lors de la création du document, son diagnostic de performance énergétique n'était pas encore disponible.

CODE DU BIEN: ES233744075 - 07110 Bunyola - Mitte

La propriété



CODE DU BIEN: ES233744075 - 07110 Bunyola - Mitte

La propriété



CODE DU BIEN: ES233744075 - 07110 Bunyola - Mitte

La propriété



CODE DU BIEN: ES233744075 - 07110 Bunyola - Mitte

La propriété



CODE DU BIEN: ES233744075 - 07110 Bunyola - Mitte

La propriété



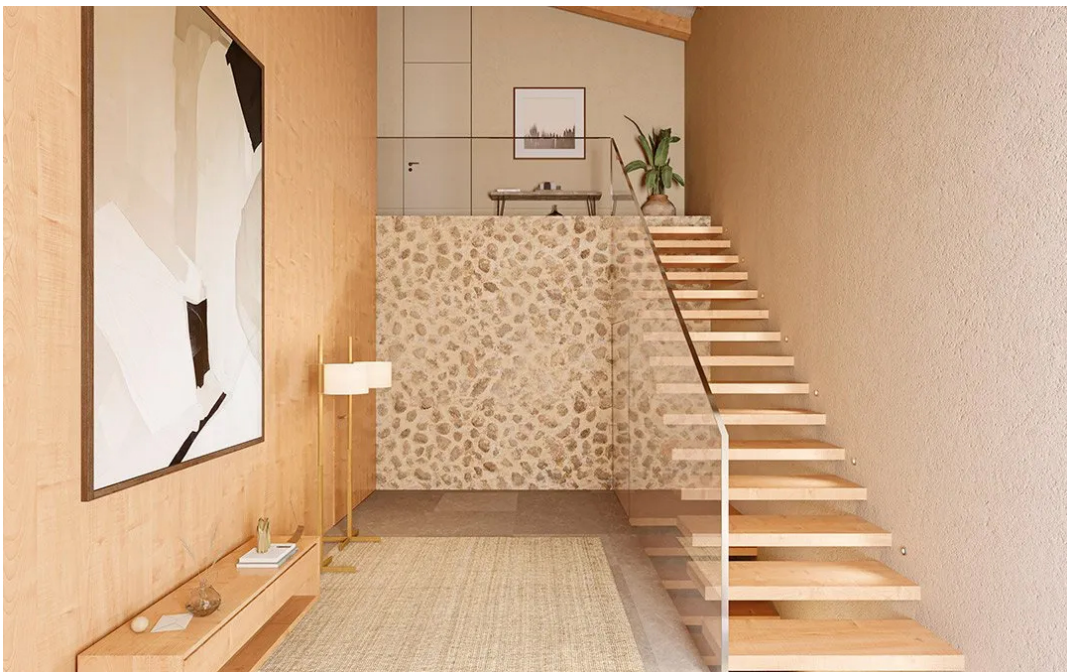
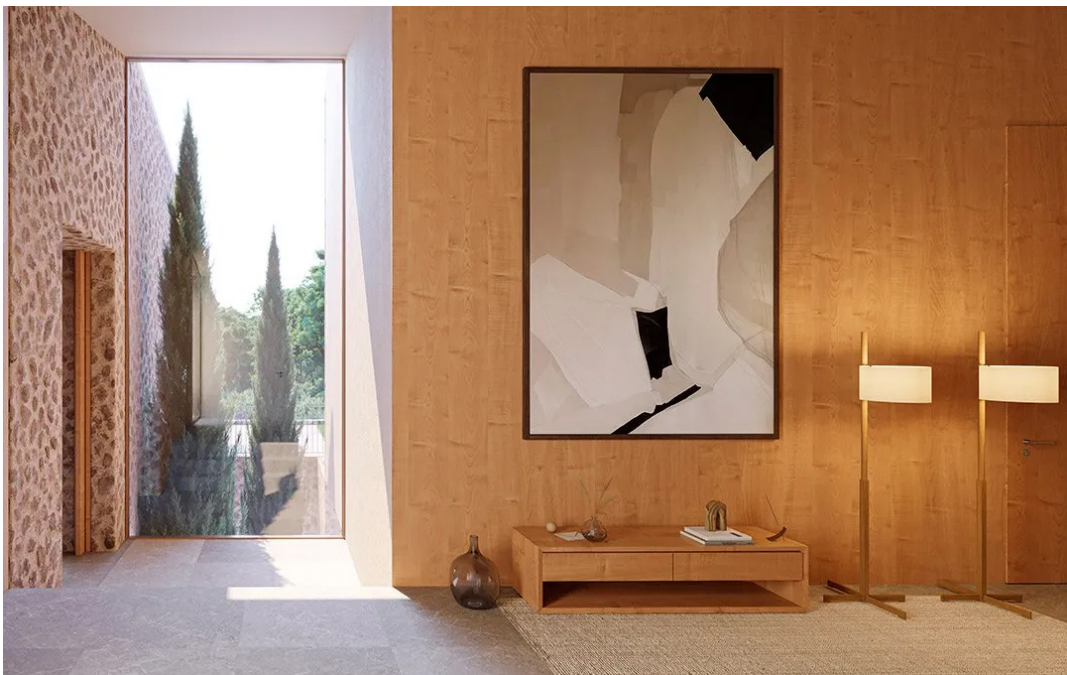
CODE DU BIEN: ES233744075 - 07110 Bunyola - Mitte

La propriété



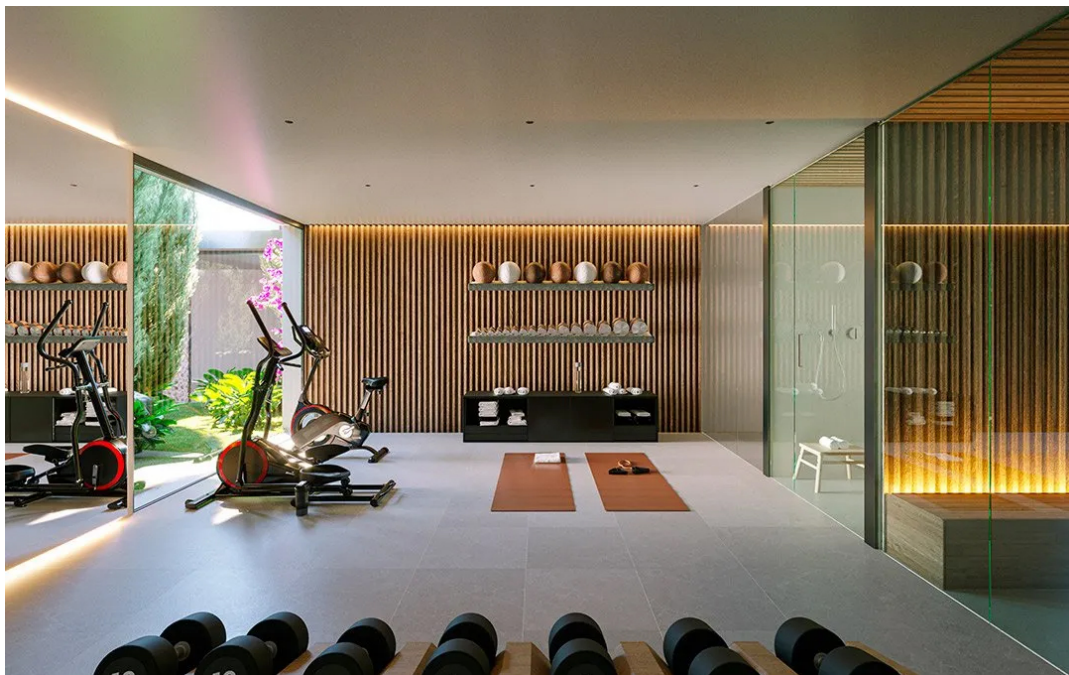
CODE DU BIEN: ES233744075 - 07110 Bunyola - Mitte

La propriété



CODE DU BIEN: ES233744075 - 07110 Bunyola - Mitte

La propriété



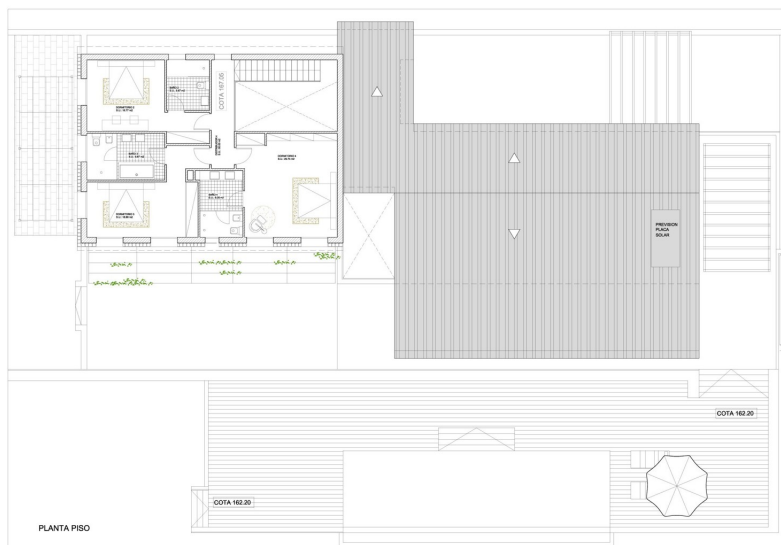
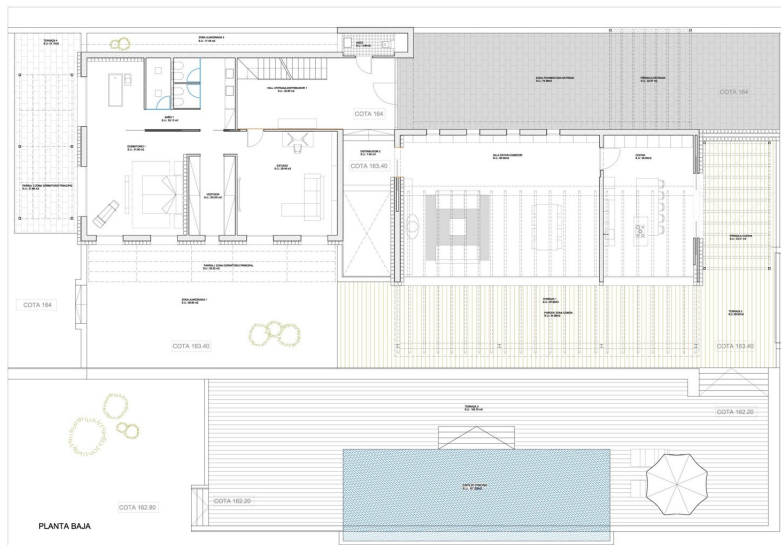
CODE DU BIEN: ES233744075 - 07110 Bunyola - Mitte

La propriété



CODE DU BIEN: ES233744075 - 07110 Bunyola - Mitte

Plans d'étage



CODE DU BIEN: ES233744075 - 07110 Bunyola - Mitte

Une première impression

Ce projet exclusif est actuellement en construction sur un terrain généreux d'environ 33 280 m², au cœur d'un cadre naturel exceptionnel offrant une vue panoramique imprenable sur le paysage environnant. La propriété a été conçue avec soin pour s'adapter à la pente douce du terrain et allier des matériaux nobles, issus de la région, à une technologie de pointe. L'espace de vie ouvert, comprenant salon et salle à manger, constitue le cœur de la maison. Une cheminée remarquable sépare élégamment les deux zones. De là, on accède directement à la vaste terrasse ensoleillée offrant une vue magnifique et se prolongeant harmonieusement vers l'espace piscine. La cuisine attenante complète cet espace et dispose également d'une terrasse pour le petit-déjeuner, orientée à l'est. Toutes les chambres sont situées dans l'aile indépendante de la maison, sur deux étages. Le rez-de-chaussée abrite la spacieuse suite parentale avec son dressing et sa salle de bains privative, ainsi qu'un studio privé. Trois autres chambres, chacune avec sa propre salle de bains, sont prévues à l'étage. Le sous-sol offre un garage pouvant accueillir jusqu'à trois véhicules, ainsi que la possibilité d'aménager une cave à vin et une salle de fitness baignée de lumière naturelle. De plus, une chambre supplémentaire avec salle de bains privative est idéale pour les invités ou le personnel. Parmi les prestations techniques haut de gamme, on trouve un chauffage au sol par pompe à chaleur, la climatisation intégrée dans toutes les pièces et un approvisionnement en eau indépendant grâce à un puits profond privé. Nous sommes à votre disposition pour vous fournir de plus amples informations, les plans ou pour une consultation personnalisée.

CODE DU BIEN: ES233744075 - 07110 Bunyola - Mitte

Détails des commodités

Fußbodenheizung

Zentrale Klimaanlage

Offene Küche

Kamin

Terrasse

Eigener Brunnen

CODE DU BIEN: ES233744075 - 07110 Bunyola - Mitte

Tout sur l'emplacement

Bunyola, ein malerisches Dorf am Fuße der Serra de Tramuntana, bietet eine perfekte Kombination aus traditioneller mallorquinischer Kultur und atemberaubender Natur. Mit seinen engen Gassen und authentischen Steinhäusern zieht es Ruhesuchende und Naturliebhaber gleichermaßen an.

Besonders sehenswert sind die Jardins d'Alfàbia, prächtige historische Gärten mit exotischen Pflanzen, Wasserspielen und einem Herrenhaus aus dem 13.

Jahrhundert. Die Pfarrkirche Sant Mateu ist ein weiteres Highlight, bekannt für ihre beeindruckende barocke Architektur.

Für Wanderer und Radfahrer bietet die Umgebung zahlreiche Routen, darunter der berühmte Wanderweg GR221, der durch die Serra de Tramuntana führt. Auch die Fahrt mit der historischen Eisenbahn von Palma nach Sóller, die durch Bunyola führt, ist ein unvergessliches Erlebnis.

Die Nähe zu Palma und Sóller macht Bunyola ideal für alle, die die Ruhe des Landlebens genießen und gleichzeitig die Vorzüge der Städte nutzen möchten.

Bunyola vereint Tradition, Natur und Komfort – ein perfekter Ort zum Leben und Entspannen.

CODE DU BIEN: ES233744075 - 07110 Bunyola - Mitte

Plus d'informations

Grundsätzlich empfehlen wir, die baurechtliche Situation durch einen Fachanwalt prüfen zu lassen. Alle Angaben basieren ausschließlich auf den Informationen des Eigentümers bzw. Auftraggeber. Wir übernehmen keine Gewähr für die Vollständigkeit, Richtigkeit und Aktualität der Angaben. Die Courtage geht zu Lasten des Verkäufers. Die beim Kauf anfallenden Steuern, die Notar- und die Grundbuchkosten sind vom Käufer zu tragen.

CODE DU BIEN: ES233744075 - 07110 Bunyola - Mitte

Contact

Pour de plus amples informations, veuillez contacter votre personne de contact :

Florian Waetzoldt

Placa Hostals 11, 07320 Santa Maria del Camí

Tel.: +34 871 - 201 945

E-Mail: santamaria@von-poll.com

Vers la clause de non-responsabilité de von Poll Immobilien GmbH

www.von-poll.com