

Santa María del Camí - Mitte

Maisons de luxe modernes et confortables à Santa María del Camí

CODE DU BIEN: ES223743737



PRIX D'ACHAT: 4.800.000 EUR • SURFACE HABITABLE: ca. 336 m² • PIÈCES: 6 • SUPERFICIE DU TERRAIN : 14.241 m²

CODE DU BIEN: ES223743737 - 07320 Santa María del Camí - Mitte

- **En un coup d'œil**
- **La propriété**
- **Informations énergétiques**
- **Plans d'étage**
- **Une première impression**
- **Détails des commodités**
- **Tout sur l'emplacement**
- **Plus d'informations**
- **Contact**

CODE DU BIEN: ES223743737 - 07320 Santa María del Camí - Mitte

En un coup d'œil

CODE DU BIEN	ES223743737
Surface habitable	ca. 336 m ²
Pièces	6
Chambres à coucher	5
Salles de bains	6
Année de construction	2022
Place de stationnement	3 x Garage

Prix d'achat	4.800.000 EUR
Type de bien	Villa
État de la propriété	Première occupation
Aménagement	Terrasse, Piscine, Cheminée

CODE DU BIEN: ES223743737 - 07320 Santa María del Camí - Mitte

Informations énergétiques

Type de chauffage	Chauffage par le sol	Classement énergétique	B
Chauffage	Pompe à chaleur hydraulique/pneumatique	Année de construction selon le certificat énergétique	2022
Source d'alimentation	Pompe à chaleur hydraulique/pneumatique		
Informations énergétiques	Lors de la création du document, son diagnostic de performance énergétique n'était pas encore disponible.		

CODE DU BIEN: ES223743737 - 07320 Santa María del Camí - Mitte

La propriété



CODE DU BIEN: ES223743737 - 07320 Santa María del Camí - Mitte

La propriété



CODE DU BIEN: ES223743737 - 07320 Santa María del Camí - Mitte

La propriété



CODE DU BIEN: ES223743737 - 07320 Santa María del Camí - Mitte

La propriété



CODE DU BIEN: ES223743737 - 07320 Santa María del Camí - Mitte

La propriété



CODE DU BIEN: ES223743737 - 07320 Santa María del Camí - Mitte

La propriété



CODE DU BIEN: ES223743737 - 07320 Santa María del Camí - Mitte

La propriété



CODE DU BIEN: ES223743737 - 07320 Santa María del Camí - Mitte

La propriété



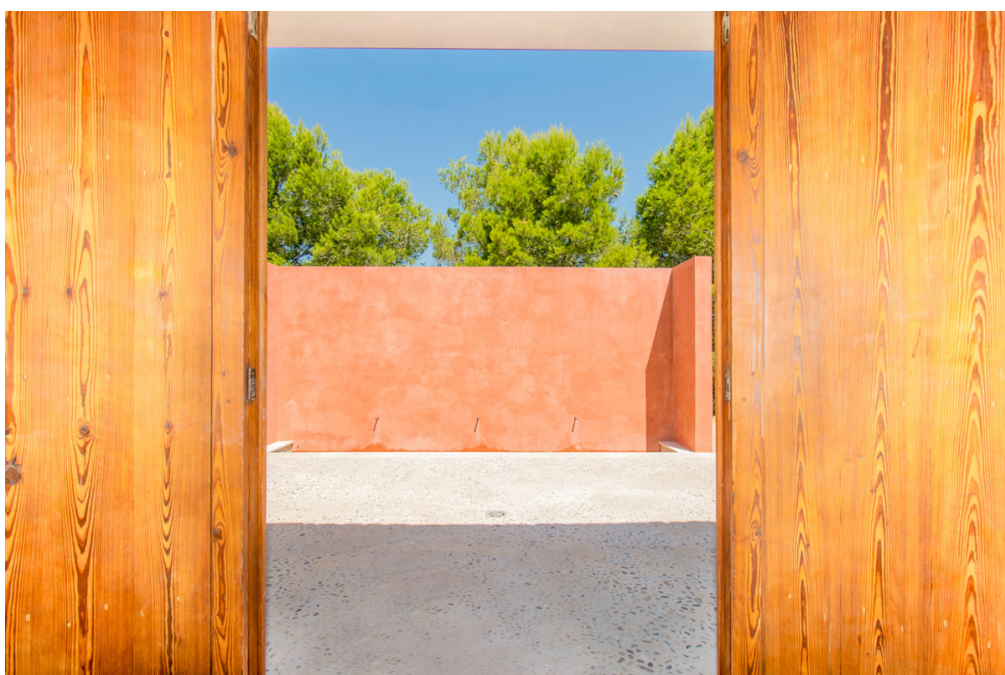
CODE DU BIEN: ES223743737 - 07320 Santa María del Camí - Mitte

La propriété



CODE DU BIEN: ES223743737 - 07320 Santa María del Camí - Mitte

La propriété



CODE DU BIEN: ES223743737 - 07320 Santa María del Camí - Mitte

La propriété



CODE DU BIEN: ES223743737 - 07320 Santa María del Camí - Mitte

La propriété



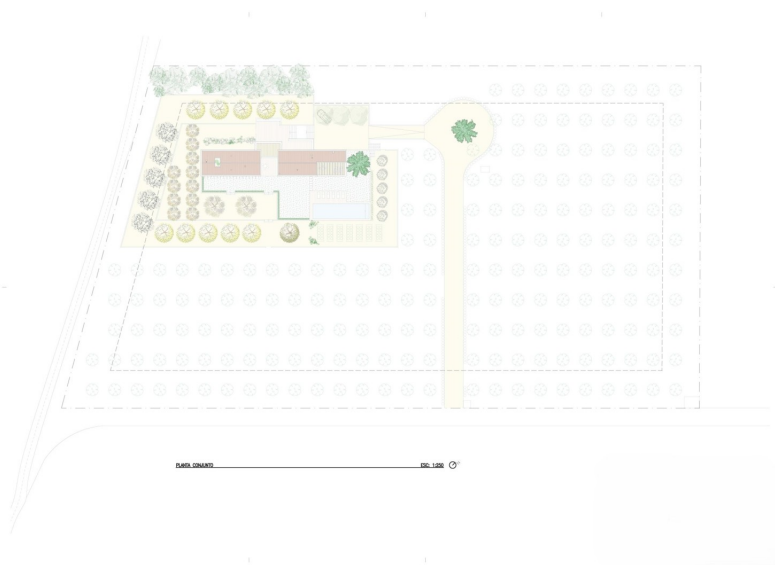
CODE DU BIEN: ES223743737 - 07320 Santa María del Camí - Mitte

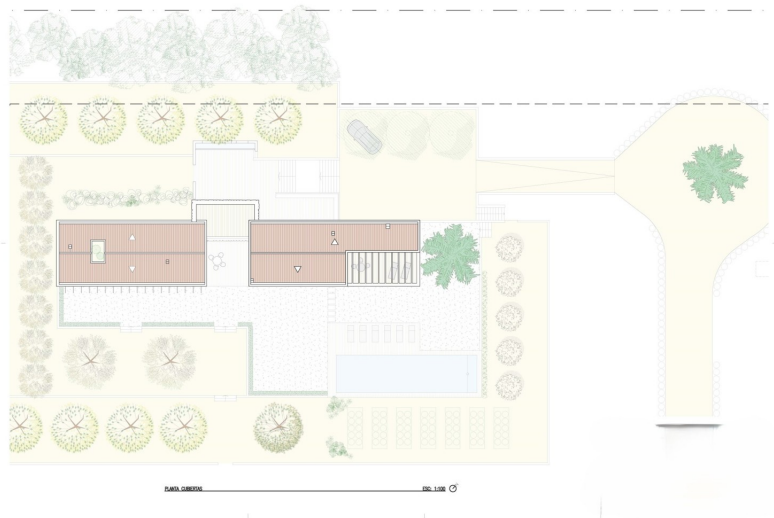
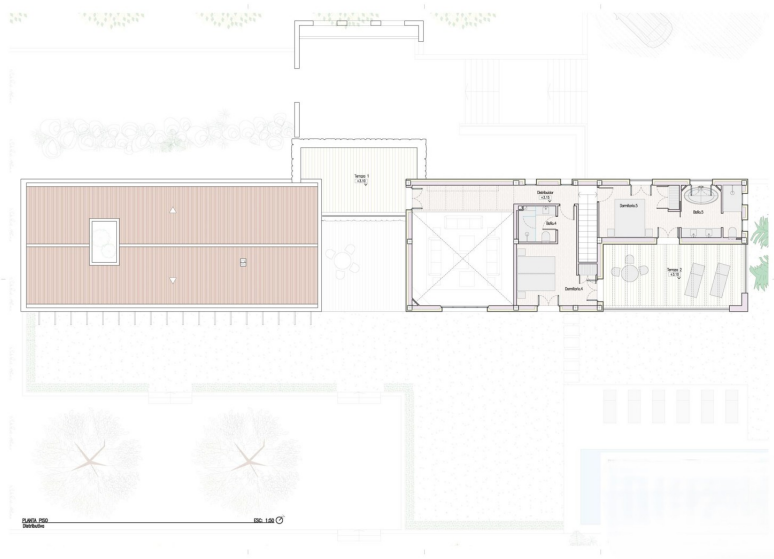
La propriété

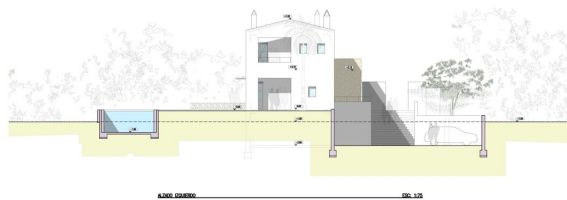
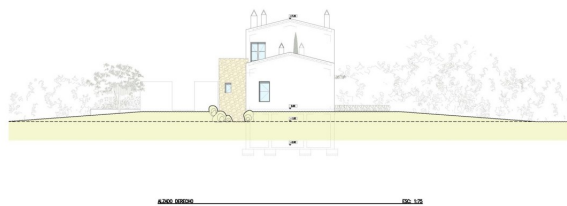
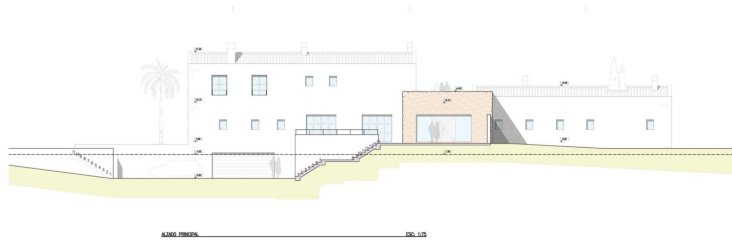


CODE DU BIEN: ES223743737 - 07320 Santa María del Camí - Mitte

Plans d'étage







Ce plan n'est pas à l'échelle. Les documents nous ont été remis par le client. Pour cette raison, nous ne pouvons pas garantir l'exactitude des informations.

CODE DU BIEN: ES223743737 - 07320 Santa María del Camí - Mitte

Une première impression

Cette finca neuve, située près de Santa Maria et donc à proximité de Palma, a été récemment achevée et offre tout le confort attendu dans ce segment de marché. Spacieuse et dotée de nombreux atouts, elle est nichée dans un magnifique jardin paysager avec piscine, terrasses et une terrasse couverte et abritée avec cuisine d'été. Le séjour/salle à manger décloisonné, avec sa cuisine intégrée et sa grande baie vitrée sur deux étages, baigne la maison de lumière naturelle, créant une atmosphère agréable. La maison comprend cinq chambres doubles, chacune avec sa propre salle de bains. La propriété dispose également d'un sous-sol complet, incluant un garage double. Côté technique, elle est équipée d'électroménagers haut de gamme de grandes marques, d'une climatisation intégrée et d'un chauffage au sol par pompe à chaleur. Une visite est fortement recommandée.

CODE DU BIEN: ES223743737 - 07320 Santa María del Camí - Mitte

Détails des commodités

- Fußbodenheizung
- Klimaanlage
- Garage
- Swimmingpool
- Garten mit automatischer Bewässerung
- Terrasse mit Außenküche

CODE DU BIEN: ES223743737 - 07320 Santa María del Camí - Mitte

Tout sur l'emplacement

Santa María del Camí, ein malerisches Dorf im Herzen Mallorcas, hat fast 7.000 Einwohner und hat sich bei Einheimischen als auch bei Ausländern zu einem sehr begehrten Ort entwickelt und vereint traditionellen Charme mit modernem Komfort. Die imposante Pfarrkirche, mit ihrem markanten Glockenturm, ist ein architektonisches Juwel, das die Geschichte des Dorfes widerspiegelt. Eine weitere Attraktion ist der Wein, der in Santa María angebaut wird und viele Besucher anzieht und sonntags findet der Wochenmarkt statt, der eine Fülle an frischen Produkten, handgefertigten Waren und lokalen Spezialitäten anbietet. Die malerische Landschaft, geprägt von sanften Hügeln und Weinbergen, lädt zu entspannten Spaziergängen und Fahrradtouren ein und die nahegelegenen Tramuntana-Berge können erkundet werden. Die zentrale Lage von Santa Maria del Camí, nur ca. 20 km von Palma entfernt, macht es zu einem attraktiven Wohnort für diejenigen, die die Ruhe des Dorflebens schätzen und dennoch die Annehmlichkeiten der Stadt in Reichweite haben möchten. Auch der Flughafen und die Strände sind in ähnlicher Reichweite. Inzwischen gibt es hier eine Vielzahl an hochwertigen Restaurants und Einkaufsmöglichkeiten. Neben der renommierten internationalen Schule "The Montessori School" gibt es auch eine öffentliche Schule. Das Freizeitcenter "Mallorca Fashion Outlet", das nur wenige Autominuten entfernt ist, bietet zahlreiche Modegeschäfte, Bars, Restaurants, Aktivitäten für die ganze Familie und ein großes Kino.

CODE DU BIEN: ES223743737 - 07320 Santa María del Camí - Mitte

Plus d'informations

Grundsätzlich empfehlen wir, die baurechtliche Situation durch einen Fachanwalt prüfen zu lassen. Alle Angaben basieren ausschließlich auf den Informationen des Eigentümers bzw. Auftraggeber. Wir übernehmen keine Gewähr für die Vollständigkeit, Richtigkeit und Aktualität der Angaben. Die Courtage geht zu Lasten des Verkäufers. Die beim Kauf anfallenden Steuern, die Notar- und die Grundbuchkosten sind vom Käufer zu tragen.

CODE DU BIEN: ES223743737 - 07320 Santa María del Camí - Mitte

Contact

Pour de plus amples informations, veuillez contacter votre personne de contact :

Florian Waetzoldt

Placa Hostals 11, 07320 Santa Maria del Camí

Tel.: +34 871 - 201 945

E-Mail: santamaria@von-poll.com

Vers la clause de non-responsabilité de von Poll Immobilien GmbH

www.von-poll.com