

Schwalmtal - Vadenrod

Exklusives Architektenhaus – Zeitlose & naturnahe Eleganz trifft auf höchsten Wohnkomfort

CODE DU BIEN: 26332009



PRIX D'ACHAT: 879.000 EUR • SURFACE HABITABLE: ca. 292 m² • PIÈCES: 10 • SUPERFICIE DU TERRAIN: 3.105 m²

CODE DU BIEN: 26332009 - 36318 Schwalmtal - Vadenrod

- En un coup d'œil**
- La propriété**
- Informations énergétiques**
- Une première impression**
- Détails des commodités**
- Tout sur l'emplacement**
- Plus d'informations**
- Contact**

CODE DU BIEN: 26332009 - 36318 Schwalmtal - Vadenrod

En un coup d'œil

CODE DU BIEN	26332009	Prix d'achat	879.000 EUR
Surface habitable	ca. 292 m²	Type de bien	Maison individuelle
Pièces	10	Commission pour le locataire	Käuferprovision beträgt 3,57 % (inkl. MwSt.) des beurkundeten Kaufpreises
Chambres à coucher	8	État de la propriété	Excellent Etat
Salles de bains	2	Technique de construction	massif
Année de construction	2023	Aménagement	Terrasse, WC invités, Cheminée, Jardin / utilisation partagée
Place de stationnement	6 x surface libre		

CODE DU BIEN: 26332009 - 36318 Schwalmtal - Vadenrod

Informations énergétiques

Chauffage	Pompe à chaleur hydraulique/pneumatique	Certification énergétique	Diagnostic énergétique
Certification énergétique valable jusqu'au	18.05.2036	Consommation d'énergie	25.86 kWh/m²a
Source d'alimentation	Pompe à chaleur hydraulique/pneumatique	Classement énergétique	A+
		Année de construction selon le certificat énergétique	2023

CODE DU BIEN: 26332009 - 36318 Schwalmtal - Vadenrod

La propriété



CODE DU BIEN: 26332009 - 36318 Schwalmtal - Vadenrod

La propriété



CODE DU BIEN: 26332009 - 36318 Schwalmtal - Vadenrod

La propriété



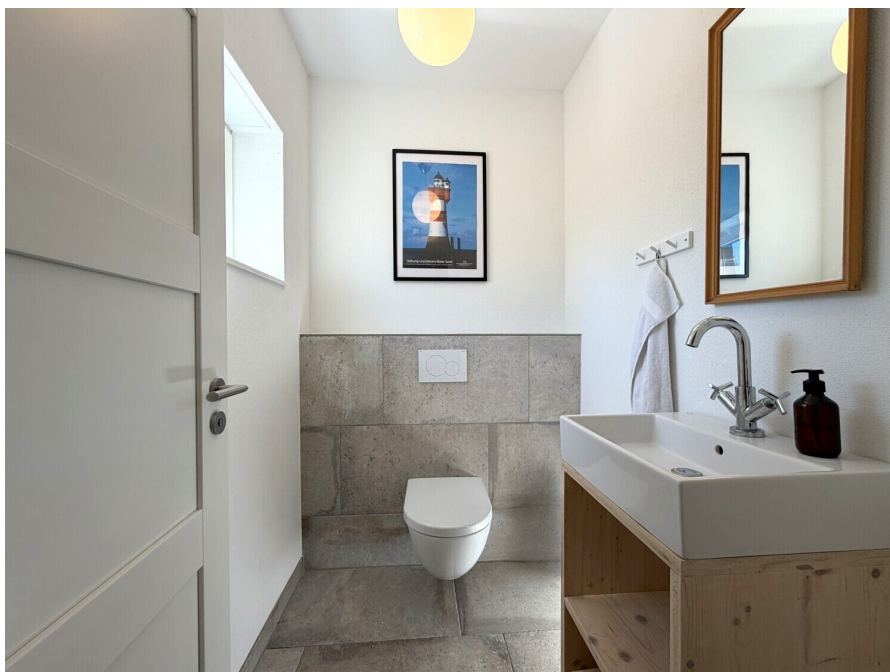
CODE DU BIEN: 26332009 - 36318 Schwalmtal - Vadenrod

La propriété



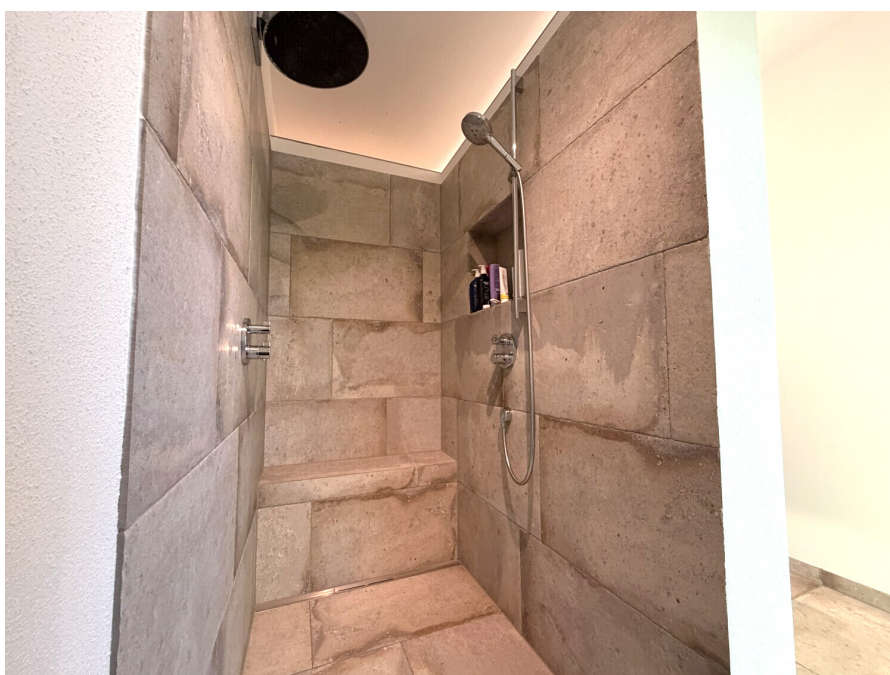
CODE DU BIEN: 26332009 - 36318 Schwalmtal - Vadenrod

La propriété



CODE DU BIEN: 26332009 - 36318 Schwalmtal - Vadenrod

La propriété



CODE DU BIEN: 26332009 - 36318 Schwalmtal - Vadenrod

La propriété



CODE DU BIEN: 26332009 - 36318 Schwalmtal - Vadenrod

La propriété



CODE DU BIEN: 26332009 - 36318 Schwalmtal - Vadenrod

La propriété



CODE DU BIEN: 26332009 - 36318 Schwalmtal - Vadenrod

La propriété



CODE DU BIEN: 26332009 - 36318 Schwalmtal - Vadenrod

La propriété



CODE DU BIEN: 26332009 - 36318 Schwalmtal - Vadenrod

La propriété



CODE DU BIEN: 26332009 - 36318 Schwalmtal - Vadenrod

La propriété



CODE DU BIEN: 26332009 - 36318 Schwalmtal - Vadenrod

Une première impression

Moderne Architektur, hochwertige Materialien, ein durchdachter Grundriss und ein außergewöhnliches Wohngefühl - ein Zuhause voller Licht, Ruhe und Lebensqualität.

Schon bei der Ankunft entfaltet die moderne Holzfassade ihre besondere Wirkung: klar, warm und harmonisch eingebettet in die umliegende Natur. Die ruhige Lage, der unverbaubare Blick über die Grünflächen und die offene Architektur schaffen sofort ein Gefühl von Freiheit und Geborgenheit zugleich.

Auf ca. 292 m² Wohn- und Nutzfläche verbindet dieses 2023 errichtete Architektenhaus modernes Design mit echter Wohnlichkeit. Große Fensterfronten schaffen Tageslicht für jeden Raum und lassen Innen- und Außenbereich beinahe miteinander verschmelzen. Die hochwertige massive Bauweise, natürliche Materialien und die großzügige Deckenhöhe von ca. 2,70 m verleihen der gesamten Immobilie eine besondere Ruhe und Großzügigkeit.

Das Herzstück des Hauses ist der offene Wohn- und Essbereich – ein Ort für gemeinsame Abende, lange Gespräche mit Freunden und Familienmomente, die bleiben. Die hochwertige Küche mit zentraler Kochinsel wird ergänzt durch eine separate Back-Kitchen mit eigenem Außenzugang – perfekt durchdacht für den Alltag und besondere Anlässe zugleich. Von hier öffnet sich der Blick auf die große Terrasse und in den weitläufigen Garten. Die Natur wird Teil des Wohnens. Kinder spielen frei im Grünen, während die Abendsonne die Holzfassade in warmes Licht taucht. Die besondere Lage vermittelt ein Gefühl von Rückzug, Ruhe und Freiheit.

Das separate Wohnzimmer schafft mit seinem zweiseitigen Kaminofen eine behagliche Atmosphäre – und sorgt sowohl im Wohnzimmer als auch im angrenzenden Essbereich für wohlige Wärme und stimmungsvolle Abende. Besonders gelungen ist auch der private Elternbereich im Erdgeschoss mit eigenem Schlafzimmer, Ankleide und stilvollem Duschbad. Ein Rückzugsort innerhalb des Hauses – ruhig, klar und hochwertig gestaltet.

Im Obergeschoss eröffnen sechs flexibel nutzbare Zimmer zahlreiche Möglichkeiten für Familie, Arbeiten oder Gäste. Durch bereits vorbereitete Elektroinstallationen und eine separat verlegte Fußbodenheizung kann eines der großen Zimmer bei Bedarf unkompliziert geteilt werden. So wächst das Haus mit den Bedürfnissen seiner Bewohner und bietet maximale Flexibilität.

Der Dachboden erstreckt sich über die gesamte Geschossfläche und bietet somit ausreichend Stauraum.

Auch technisch steht dieses Zuhause für modernes und nachhaltiges Wohnen: Photovoltaikanlage, Luftwärmepumpe, Fußbodenheizung, dreifach verglaste Fenster und Glasfaseranschluss verbinden Energieeffizienz mit zeitgemäßem Komfort.

Jedes Detail dieses Hauses wurde mit Blick auf Qualität, Funktionalität und Atmosphäre geplant. Die massive Holzterasse, die hochwertigen Massivholz-Innentüren, die großzügigen Sichtachsen und die warmen Materialien schaffen ein Zuhause mit Charakter – modern, hochwertig und zugleich außergewöhnlich wohnlich.

CODE DU BIEN: 26332009 - 36318 Schwalmtal - Vadenrod

Détails des commodités

OBJEKT & BAUWEISE

- Baujahr 2023
- Massive Bauweise mit vollständig massiven Innenwänden
- Zwei Vollgeschosse & Dachboden
- Ca. 292 m² Wohn- und Nutzfläche
- Großzügige Raumgestaltung mit 2,70 m Deckenhöhe
- Holzfassade mit moderner Optik
- Barrierefreier Zugang zum Haus & barrierefreies Erdgeschoss
- Alle Räume verputzt
- Gedämmte letzte Geschossdecke und gedämmtes Dach

ENERGIE & TECHNIK

- 12 kW Photovoltaikanlage mit Speicher (2x 5kWh)
- Luftwärmepumpe mit Fußbodenheizung
- Zweiseitiger Kaminofen (Holz)
- 3-fach verglaste Fenster mit Fliegengittern & abschließbaren Fenstergriffen
- Elektrische Rollläden
- Glasfaseranschluss
- CAT7-Verkabelung
- Professionelles Kameraüberwachungssystem

WOHNEN & AUSSTATTUNG

- Hochwertige Einbauküche mit zusätzlicher Back-Kitchen
- Massive Holzterrasse und hochwertige Massivholz-Innentüren
- Vollholz-Fußleisten mit großzügigem Profil
- Separater Hauswirtschafts- und Technikraum
- Ein Badezimmer mit Badewanne & Dusche
- Ein weiteres Badezimmer mit Dusche
- Hochwertige Unterputz-Armaturen (Hansgrohe) inkl. Regendusche & Sitzbank in der Dusche
- Zwei zusätzliche Gäste-WCs
- Separater Elternbereich im Erdgeschoss mit Schlafzimmer, Ankleide und Bad
- Großzügiger & funktionaler Eingangsbereich mit Sauberlaufsystem

FLEXIBILITÄT & FAMILIENFREUNDLICHKEIT

- Großes Kinderzimmer im Obergeschoss mit vorbereiteter Teilungsmöglichkeit (Elektroinstallationen, Türöffnung und Fußbodenheizung hierfür bereits verlegt/vorgesehen)
- Durchdacht geplantes Erdgeschoss mit funktionalen Sichtachsen & kurzen Wegen - Kinder können im Garten spielen und bleiben von den Wohnbereichen aus stets im Blick

AUSSENBEREICH & INFRASTRUKTUR

- **Große Terrasse mit TV- und Internetanschluss**
- **Unverbaubarer Blick ins Grüne vor und hinter dem Haus**
- **Ausreichend Platz für mehrere KFZ-Stellplätze**
- **Gartenhaus mit Strom, Starkstrom, Datenkabel, Beleuchtung und Steckdosen**
- **Gartenhaus über Leerrohre mit dem Haupthaus verbunden**
- **Vorbereitung für E-Auto-Ladestation und Überwachungskameras vorhanden**
- **Leerrohre bis zur Hofeinfahrt auf beiden Seiten verlegt (Vorbereitung für zusätzliche Außenbeleuchtung oder elektrisches Tor)**
- **Zahlreiche Außensteckdosen und Außenleuchten an der Hausfassade**
- **Zisterne (optimal für Gartenbewässerung)**
- **Zwei Außenzapfstellen**

CODE DU BIEN: 26332009 - 36318 Schwalmtal - Vadenrod

Tout sur l'emplacement

Die Immobilie befindet sich in ruhiger und naturnaher Lage in 36318 Schwalmtal. Die Umgebung zeichnet sich durch ein angenehmes und diskretes Wohnumfeld mit viel Privatsphäre sowie geringer Verkehrsbelastung aus. Die lockere Bebauung und die unmittelbare Nähe zu Wiesen und Wäldern schaffen eine besondere Wohnqualität für alle, die Ruhe und Erholung im Alltag schätzen.

Trotz der idyllischen Lage sind die Städte Alsfeld und Lauterbach in kurzer Fahrzeit erreichbar. Einkaufsmöglichkeiten, Dienstleistungen sowie Einrichtungen des täglichen Bedarfs befinden sich in der näheren Umgebung.

Die Gemeinde Schwalmtal im Vogelsbergkreis – eine Region im Herzen Hessens, die für ihre hohe Lebensqualität und ihre reizvolle Mittelgebirgslandschaft bekannt ist. Sanfte Hügel, weitläufige Wälder und naturnahe Landschaften prägen das Umfeld und bieten ideale Voraussetzungen für Erholung und aktive Freizeitgestaltung.

Besonders hervorzuheben ist die Nähe zum Naturpark Vulkanregion Vogelsberg, Europas größtem erloschenen Vulkanmassiv. Zahlreiche Wander- und Radwege, malerische Aussichtspunkte, Seen sowie charmante Fachwerkkorte machen die Region zu einem attraktiven Wohn- und Erholungsstandort mit hohem Freizeitwert. Gleichzeitig besteht eine gute Anbindung an die Städte Gießen, Fulda, Kassel und Frankfurt am Main.

CODE DU BIEN: 26332009 - 36318 Schwalmtal - Vadenrod

Plus d'informations

GELDWÄSCHE: Als Immobilienmaklerunternehmen ist die von Poll Immobilien GmbH nach § 2 Abs. 1 Nr. 14 und § 11 Abs. 1, 2 Geldwäschegesetz (GwG) dazu verpflichtet, bei der Begründung einer Geschäftsbeziehung die Identität des Vertragspartners festzustellen und zu überprüfen, bzw. sobald ein ernsthaftes Interesse an der Durchführung des Immobilienkaufvertrages besteht. Hierzu ist es erforderlich, dass wir nach § 11 Abs. 4 GwG die relevanten Daten Ihres Personalausweises festhalten (wenn Sie als natürliche Person handeln) – beispielsweise mittels einer Kopie. Bei einer juristischen Person benötigen wir eine Kopie des Handelsregisterauszugs, aus welchem der wirtschaftlich Berechtigte hervorgeht. Das Geldwäschegesetz sieht vor, dass der Makler die Kopien bzw. Unterlagen fünf Jahre aufbewahren muss. Als unser Vertragspartner haben Sie auch eine Mitwirkungspflicht nach § 11 Abs. 6 GwG.

HAFTUNG: Wir weisen darauf hin, dass die von uns weitergegebenen Objektinformationen, Unterlagen, Pläne etc. vom Verkäufer bzw. Vermieter stammen. Eine Haftung für die Richtigkeit oder Vollständigkeit der Angaben übernehmen wir daher nicht. Es obliegt daher unseren Kunden, die darin enthaltenen Objektinformationen und Angaben auf ihre Richtigkeit hin zu überprüfen. Alle Immobilienangebote sind freibleibend und vorbehaltlich Irrtümer, Zwischenverkauf- und Vermietung oder sonstiger Zwischenverwertung.

UNSER SERVICE FÜR SIE ALS EIGENTÜMER:

Planen Sie den Verkauf oder die Vermietung Ihrer Immobilie, so ist es für Sie wichtig, deren Marktwert zu kennen. Lassen Sie kostenfrei und unverbindlich den aktuellen Wert Ihrer Immobilie professionell durch einen unserer Immobilienspezialisten einschätzen. Unser bundesweites und internationales Netzwerk ermöglicht es uns, Verkäufer bzw. Vermieter und Interessenten bestmöglich zusammenzuführen.

CODE DU BIEN: 26332009 - 36318 Schwalmtal - Vadenrod

Contact

Pour de plus amples informations, veuillez contacter votre personne de contact :

Svenja Heyn

Frankfurter Straße 39, 35315 Homberg (Ohm)

Tel.: +49 6633 – 91 12 845

E-Mail: vogelsbergkreis@von-poll.com

Vers la clause de non-responsabilité de von Poll Immobilien GmbH

www.von-poll.com