

Loiri Porto San Paolo - Porto San Paolo

Projet de construction à Tiriddò : terrain à bâtir avec vue imprenable

CODE DU BIEN: IT264152883



www.von-poll.it

PRIX D'ACHAT: 980.000 EUR • SURFACE HABITABLE: ca. 220 m² • PIÈCES: 6 • SUPERFICIE DU TERRAIN: 100 m²

CODE DU BIEN: IT264152883 - 07020 Loiri Porto San Paolo - Porto San Paolo

- En un coup d'œil
- La propriété
- Informations énergétiques
- Plans d'étage
- Une première impression
- Tout sur l'emplacement
- Contact

CODE DU BIEN: IT264152883 - 07020 Loiri Porto San Paolo - Porto San Paolo

En un coup d'œil

CODE DU BIEN	IT264152883	Prix d'achat	980.000 EUR
Surface habitable	ca. 220 m ²	Type de bien	Maison individuelle
Pièces	6	Commission pour le locataire	Subject to commission
Chambres à coucher	5	Surface total	ca. 220 m ²
Salles de bains	4	Aménagement	Terrasse, Piscine, Cheminée
Année de construction	2026		

CODE DU BIEN: IT264152883 - 07020 Loiri Porto San Paolo - Porto San Paolo

Informations énergétiques

Chauffage	Alternatif	Certification énergétique	Diagnostic énergétique
Certification énergétique valable jusqu'au	20.09.2036	Consommation d'énergie	20.00 kWh/m ² a
Source d'alimentation	Électrique	Classement énergétique	A

CODE DU BIEN: IT264152883 - 07020 Loiri Porto San Paolo - Porto San Paolo

La propriété



CODE DU BIEN: IT264152883 - 07020 Loiri Porto San Paolo - Porto San Paolo

La propriété



CODE DU BIEN: IT264152883 - 07020 Loiri Porto San Paolo - Porto San Paolo

La propriété



CODE DU BIEN: IT264152883 - 07020 Loiri Porto San Paolo - Porto San Paolo

La propriété



CODE DU BIEN: IT264152883 - 07020 Loiri Porto San Paolo - Porto San Paolo

La propriété



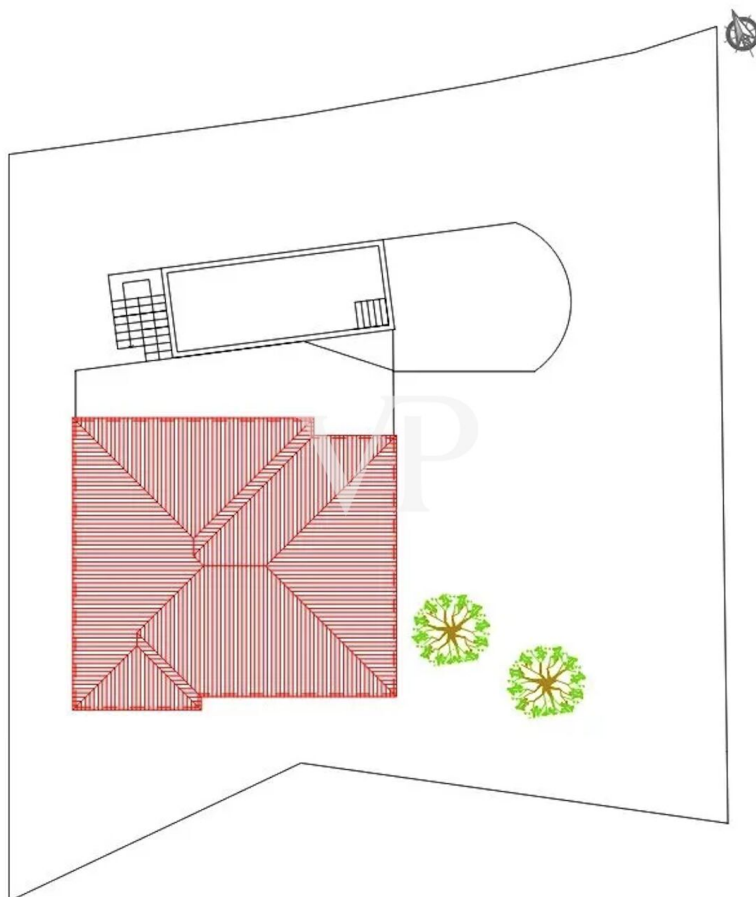
CODE DU BIEN: IT264152883 - 07020 Loiri Porto San Paolo - Porto San Paolo

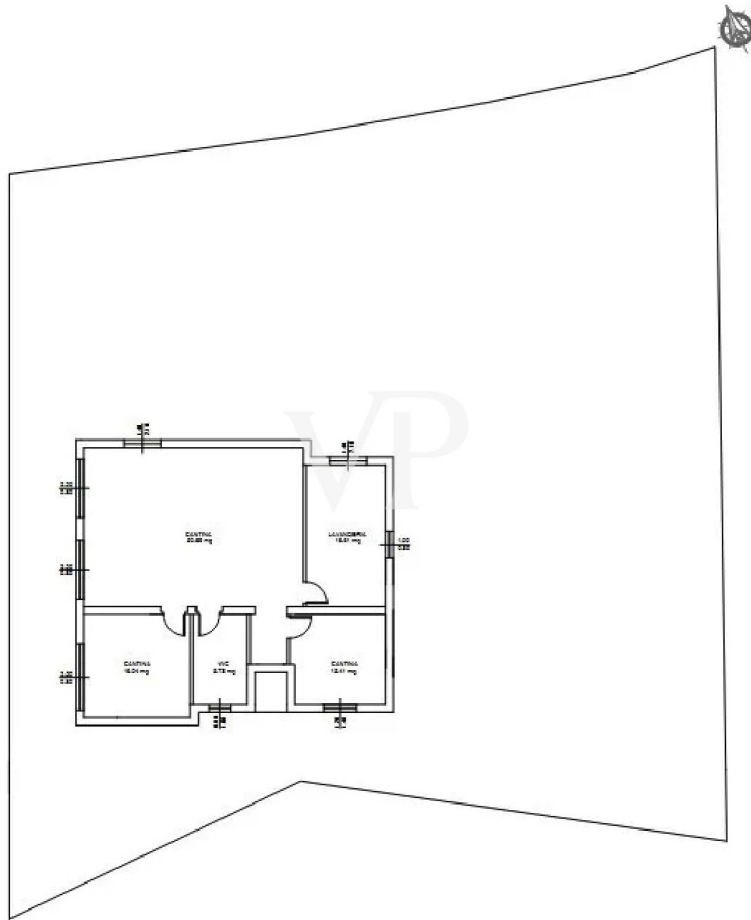
La propriété

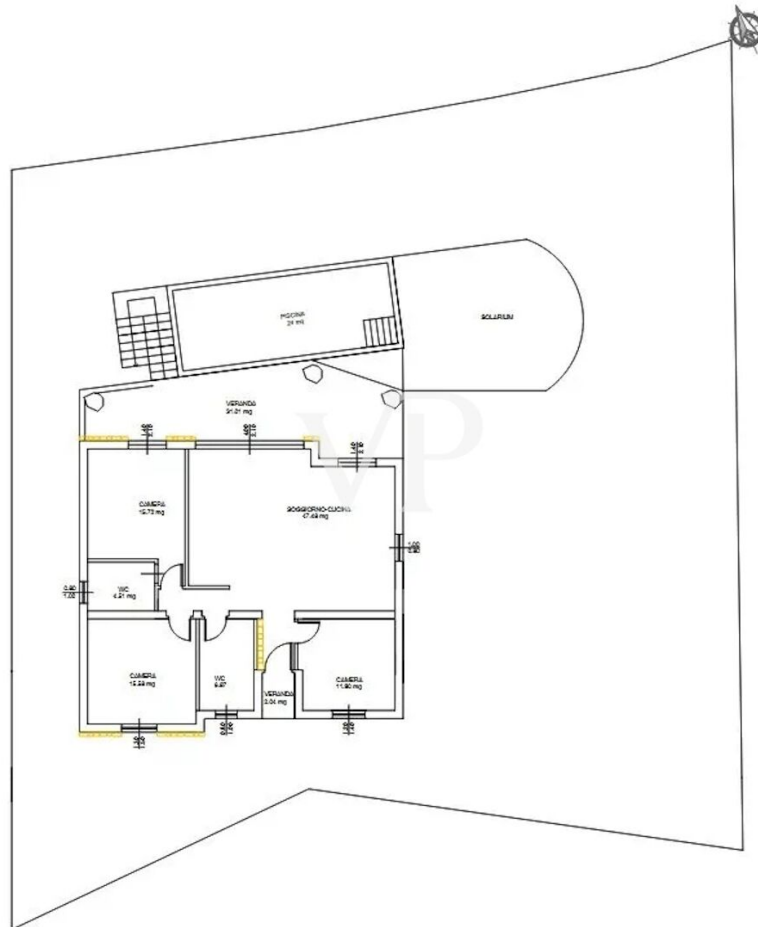


CODE DU BIEN: IT264152883 - 07020 Loiri Porto San Paolo - Porto San Paolo

Plans d'étage







Ce plan n'est pas à l'échelle. Les documents nous ont été remis par le client. Pour cette raison, nous ne pouvons pas garantir l'exactitude des informations.

CODE DU BIEN: IT264152883 - 07020 Loiri Porto San Paolo - Porto San Paolo

Une première impression

Nichée dans la campagne tranquille de Tiriddò, cette charmante villa allie l'élégance de l'architecture moderne au caractère authentique de la tradition sarde. Des lignes épurées, de grandes fenêtres et des matériaux naturels créent une atmosphère lumineuse et raffinée, parfaitement intégrée au paysage méditerranéen environnant. Au rez-de-chaussée se trouve un espace de vie lumineux avec une cuisine ouverte, conçue comme le cœur de la maison et un espace idéal pour la vie quotidienne et les moments conviviaux. De là, on accède directement à la terrasse, idéale pour profiter des moments de détente en plein air, avec vue sur la piscine. Ce niveau comprend également trois chambres confortables et deux salles de bains, conçues pour offrir confort et fonctionnalité à la famille et aux invités. Le sous-sol offre d'autres espaces polyvalents : deux pièces supplémentaires avec salle de bains, idéales comme chambres d'amis ou espaces privés. Une grande taverne est l'endroit idéal pour les soirées conviviales et les moments de détente. Une buanderie et un débarras pratique complètent ce niveau. Une propriété qui allie confort contemporain et style sarde authentique, idéale pour ceux qui souhaitent vivre immergés dans la tranquillité et la beauté de la Sardaigne.

CODE DU BIEN: IT264152883 - 07020 Loiri Porto San Paolo - Porto San Paolo

Tout sur l'emplacement

Loiri Porto San Paolo se trouve au nord-est de la Sardaigne, à quelques kilomètres seulement au sud d'Olbia, et fait partie des régions résidentielles et touristiques les plus attrayantes de la Gallura. La commune allie un environnement calme et proche de la nature à une très bonne infrastructure et à une excellente desserte.

La proximité immédiate de la mer est particulièrement marquante. Le long de la côte de Porto San Paolo se trouvent de nombreuses plages de rêve aux eaux cristallines et au sable fin, dont des criques célèbres comme Porto Taverna, Cala Finanza ou Costa Corallina. De là, on a en outre une vue unique sur l'île située au large, Tavolara, qui fait partie du parc marin protégé "Area Marina Protetta Tavolara - Punta Coda Cavallo".

L'aéroport international d'Olbia Costa Smeralda et le port de ferry d'Olbia sont accessibles en 15 minutes environ et assurent une excellente liaison avec l'Italie continentale et de nombreuses villes européennes. Parallèlement, la célèbre Costa Smeralda avec ses ports de plaisance exclusifs, ses plages et ses restaurants est accessible en 30 à 40 minutes environ.

Loiri Porto San Paolo offre en outre un bon choix de restaurants, de cafés, de magasins et de services pour les besoins quotidiens. La région est animée toute l'année, mais conserve son caractère authentiquement sarde et une atmosphère détendue.

La combinaison d'une nature de rêve, de la proximité d'Olbia et de la Costa Smeralda ainsi que de la qualité de vie élevée fait de Loiri Porto San Paolo une situation particulièrement recherchée - aussi bien comme lieu de vacances que pour une résidence permanente en Sardaigne.

CODE DU BIEN: IT264152883 - 07020 Loiri Porto San Paolo - Porto San Paolo

Contact

Pour de plus amples informations, veuillez contacter votre personne de contact :

Christian Weissensteiner

Corso Italia 1, 20122 Milano

Tel.: +39 02 6206 9360

E-Mail: milano@von-poll.com

Vers la clause de non-responsabilité de von Poll Immobilien GmbH

www.von-poll.com