

Bollengo - Piemonte

Un château majestueux à réécrire sur la Via Francigena

CODE DU BIEN: IT261252730



www.von-poll.it

PRIX D'ACHAT: 1.350.000 EUR • SURFACE HABITABLE: ca. 12.388 m² • SUPERFICIE DU TERRAIN: 16.000 m²

CODE DU BIEN: IT261252730 - 10012 Bollengo - Piemonte

- **En un coup d'œil**
- **La propriété**
- **Plans d'étage**
- **Une première impression**
- **Contact**

CODE DU BIEN: IT261252730 - 10012 Bollengo - Piemonte

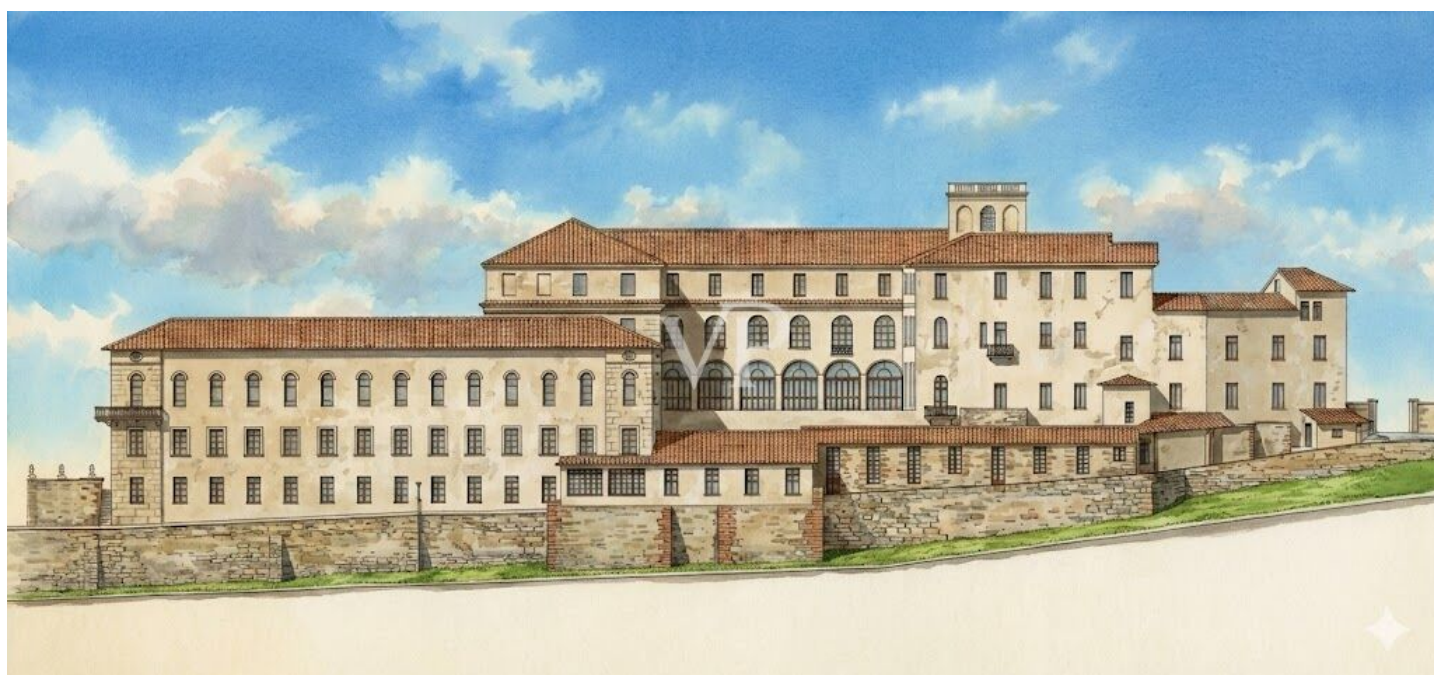
En un coup d'œil

CODE DU BIEN	IT261252730
Surface habitable	ca. 12.388 m ²
Année de construction	1250

Prix d'achat	1.350.000 EUR
Type de bien	Château
Commission pour le locataire	Onder voorbehoud van commissie
Surface total	ca. 16.000 m ²
État de la propriété	A rénover

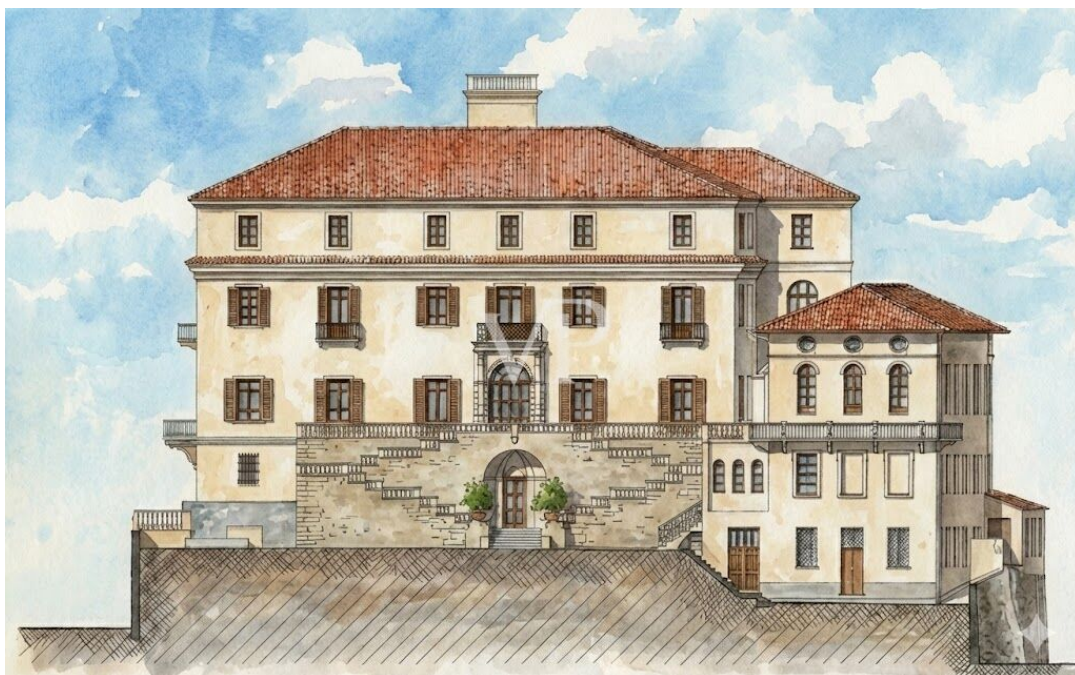
CODE DU BIEN: IT261252730 - 10012 Bollengo - Piemonte

La propriété



CODE DU BIEN: IT261252730 - 10012 Bollengo - Piemonte

La propriété



CODE DU BIEN: IT261252730 - 10012 Bollengo - Piemonte

La propriété



CODE DU BIEN: IT261252730 - 10012 Bollengo - Piemonte

La propriété



CODE DU BIEN: IT261252730 - 10012 Bollengo - Piemonte

La propriété



CODE DU BIEN: IT261252730 - 10012 Bollengo - Piemonte

La propriété



CODE DU BIEN: IT261252730 - 10012 Bollengo - Piemonte

La propriété



CODE DU BIEN: IT261252730 - 10012 Bollengo - Piemonte

La propriété



CODE DU BIEN: IT261252730 - 10012 Bollengo - Piemonte

La propriété



CODE DU BIEN: IT261252730 - 10012 Bollengo - Piemonte

La propriété



CODE DU BIEN: IT261252730 - 10012 Bollengo - Piemonte

La propriété



CODE DU BIEN: IT261252730 - 10012 Bollengo - Piemonte

La propriété



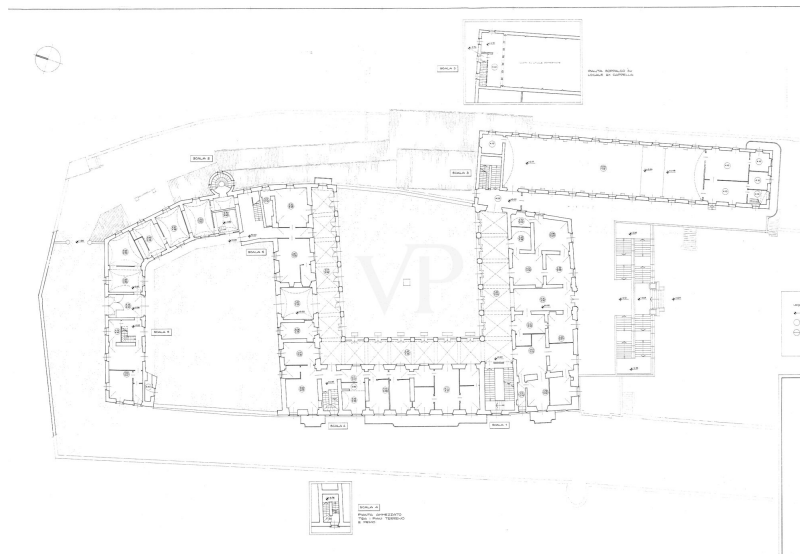
CODE DU BIEN: IT261252730 - 10012 Bollengo - Piemonte

La propriété



CODE DU BIEN: IT261252730 - 10012 Bollengo - Piemonte

Plans d'étage



Ce plan n'est pas à l'échelle. Les documents nous ont été remis par le client. Pour cette raison, nous ne pouvons pas garantir l'exactitude des informations.

CODE DU BIEN: IT261252730 - 10012 Bollengo - Piemonte

Une première impression

Imaginez posséder non seulement un morceau d'histoire, mais aussi une occasion unique de façonner l'avenir. Situé au cœur de Bollengo, le long de l'historique Via Francigena, ce château de 12 388 m² représente l'une des dernières véritables "toiles vierges" du marché de l'immobilier de prestige.

Entièrement à rénover, cette propriété offre un luxe qu'aucun château "clé en main" ne peut garantir : l'absence de compromis. Alors qu'ailleurs il faut s'adapter à des restaurations vieillottes ou aux goûts des autres, ici l'acheteur a le privilège de créer un produit difficilement reproductible par la concurrence. Qu'il s'agisse d'intégrer une domotique invisible de pointe ou de concevoir un spa souterrain sur mesure, chaque mètre carré répondra exactement à votre plan d'affaires ou à vos désirs personnels.

La structure se prête magnifiquement à deux vocations :

Hôtellerie de haut niveau : les espaces permettent de développer plus de 70 chambres, idéales pour intercepter le tourisme culturel de la Via Francigena ou créer un centre de villégiature exclusif.

Résidence privée de représentation : Une résidence sans égale, où l'histoire médiévale rencontre le confort moderne.

Malgré son atmosphère ancienne, le château est déjà accessible par fibre optique et jouit d'une position stratégique enviable : à un peu plus d'une heure de l'effervescence de Milan et de l'aéroport international de Malpensa.

Il ne s'agit pas d'une simple restauration. C'est l'occasion de signer un chef-d'œuvre.

CODE DU BIEN: IT261252730 - 10012 Bollengo - Piemonte

Contact

Pour de plus amples informations, veuillez contacter votre personne de contact :

Christian Weissensteiner

Corso Italia 1, 20122 Milano

Tel.: +39 02 6206 9360

E-Mail: milano@von-poll.com

Vers la clause de non-responsabilité de von Poll Immobilien GmbH

www.von-poll.com