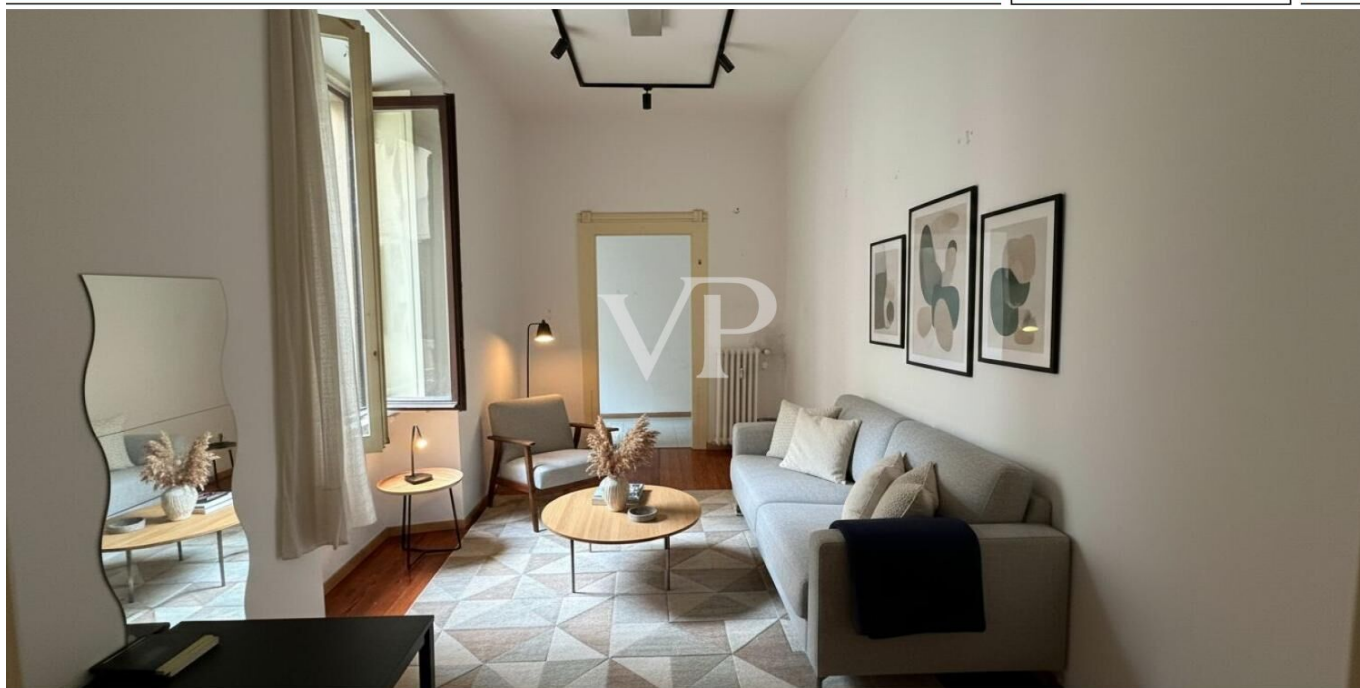


Milano – Lima

Charmant appartement de deux pièces à revoir pour un usage d'habitation ou de bureau

CODE DU BIEN: IT252942644



www.von-poll.it

PRIX D'ACHAT: 440.000 EUR • SURFACE HABITABLE: ca. 57 m² • PIÈCES: 2

CODE DU BIEN: IT252942644 - 20124 Milano – Lima

- En un coup d'œil
- La propriété
- Informations énergétiques
- Plans d'étage
- Une première impression
- Détails des commodités
- Tout sur l'emplacement
- Contact

CODE DU BIEN: IT252942644 - 20124 Milano – Lima

En un coup d'œil

CODE DU BIEN	IT252942644
Surface habitable	ca. 57 m²
Etage	1
Pièces	2
Chambres à coucher	1
Salles de bains	1
Année de construction	1908

Prix d'achat	440.000 EUR
Type	Etage
Commission pour le locataire	Onder voorbehoud van commissie
Surface total	ca. 75 m²
État de la propriété	A rénover

CODE DU BIEN: IT252942644 - 20124 Milano – Lima

Informations énergétiques

Type de chauffage	Chauffage centralisé
Informations énergétiques	Lors de la création du document, son diagnostic de performance énergétique n'était pas encore disponible.

CODE DU BIEN: IT252942644 - 20124 Milano – Lima

La propriété



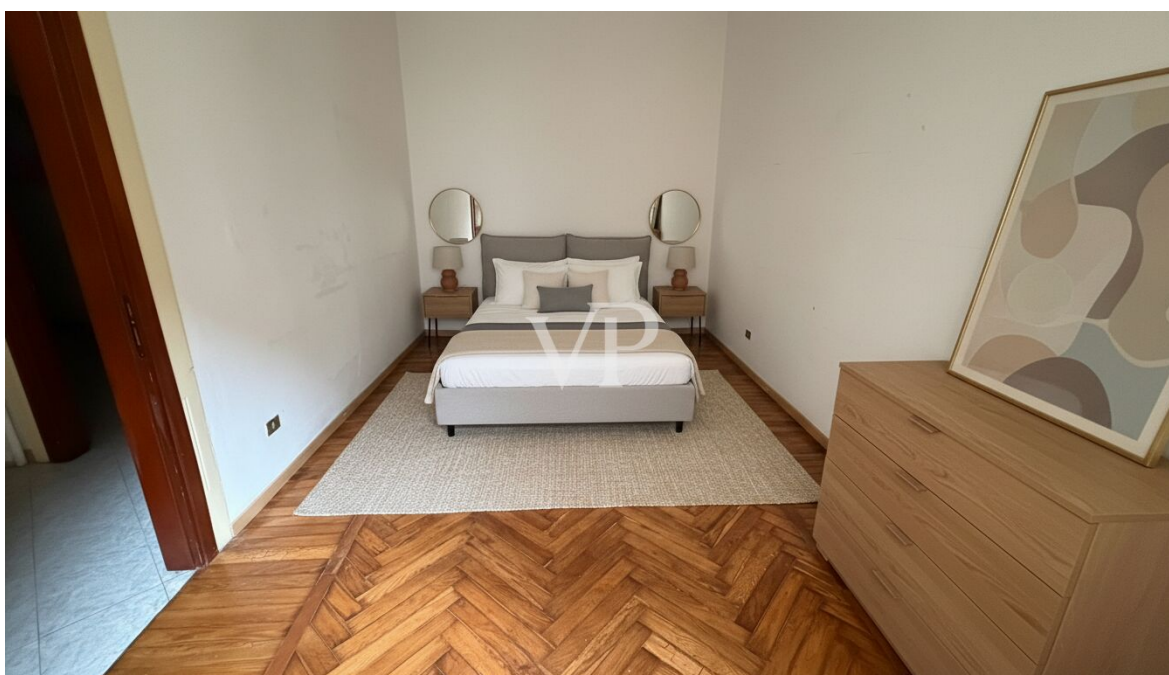
CODE DU BIEN: IT252942644 - 20124 Milano – Lima

La propriété



CODE DU BIEN: IT252942644 - 20124 Milano – Lima

La propriété



CODE DU BIEN: IT252942644 - 20124 Milano – Lima

La propriété



CODE DU BIEN: IT252942644 - 20124 Milano – Lima

La propriété



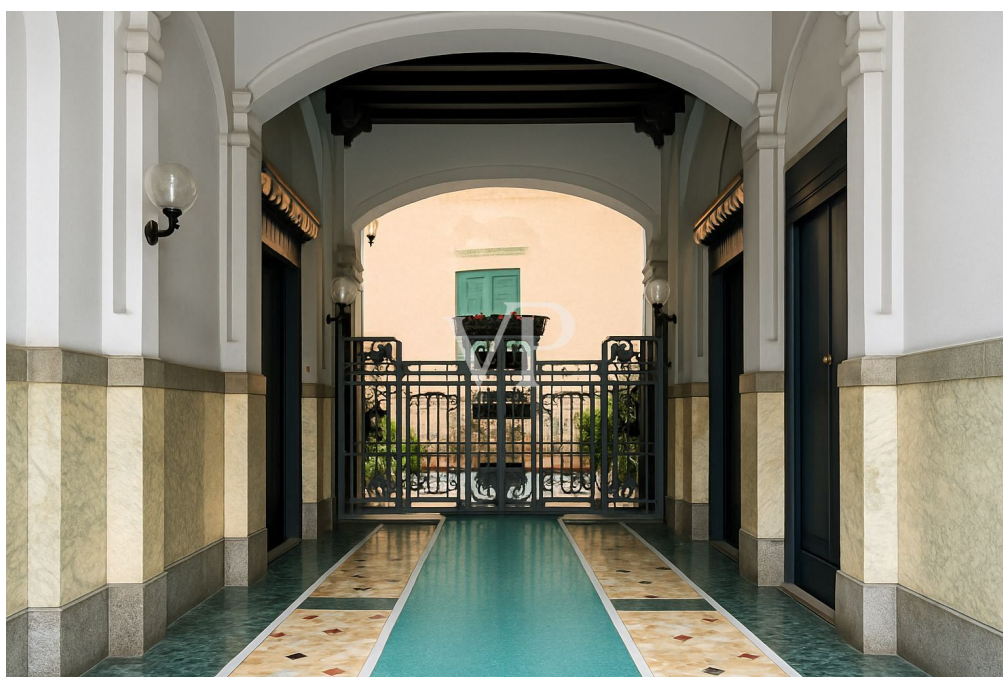
CODE DU BIEN: IT252942644 - 20124 Milano – Lima

La proprietà



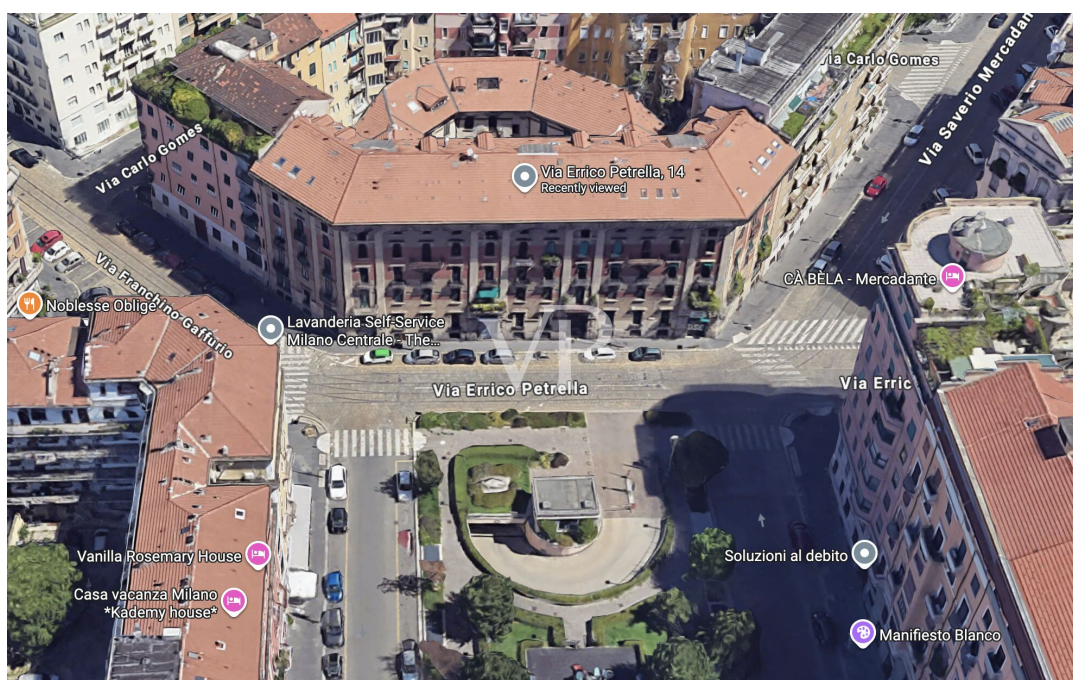
CODE DU BIEN: IT252942644 - 20124 Milano – Lima

La propriété



CODE DU BIEN: IT252942644 - 20124 Milano – Lima

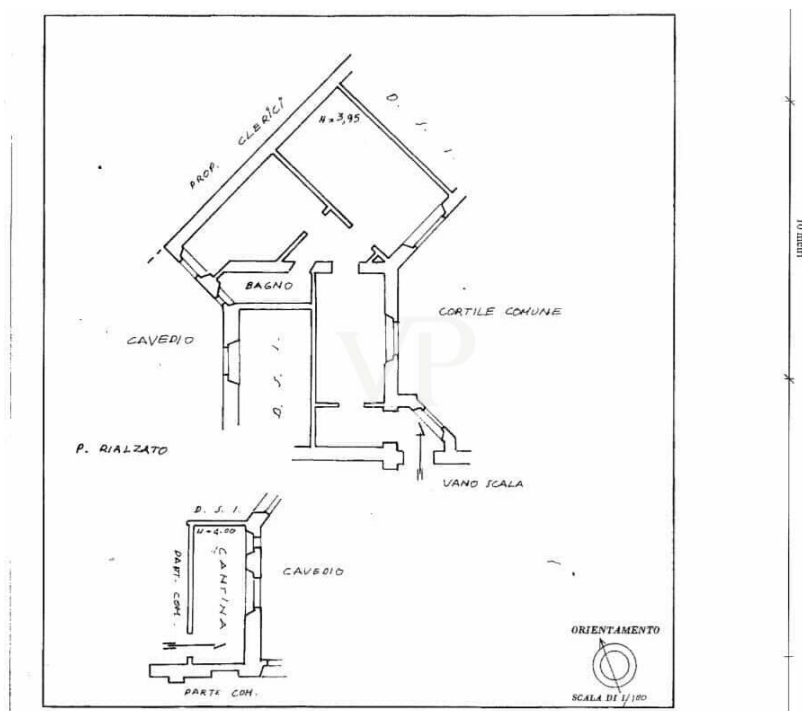
La propriété



CODE DU BIEN: IT252942644 - 20124 Milano – Lima

Plans d'étage





Ce plan n'est pas à l'échelle. Les documents nous ont été remis par le client. Pour cette raison, nous ne pouvons pas garantir l'exactitude des informations.

CODE DU BIEN: IT252942644 - 20124 Milano – Lima

Une première impression

Au cœur de Porta Venezia, exactement dans la Via Errico Petrella, dans un élégant immeuble Art Nouveau du début des années 1900, nous proposons à la vente un appartement d'environ 75 mètres carrés situé à l'entresol, caractérisé par des façades finement décorées, des balcons en fer forgé et une cour intérieure calme et bien entretenue qui lui confère charme et intimité.

L'unité se distingue par un élégant plan d'étage d'époque, de hauts plafonds et des vues tranquilles sur la cour commune. Parfait comme maison, pied-à-terre ou investissement de valeur, il offre un équilibre rare entre le charme historique et la possibilité de personnalisation.

L'entrée s'ouvre sur un couloir lumineux qui dessert les différentes pièces de la maison.

L'espace de vie est spacieux et accueillant, avec de grandes fenêtres donnant sur la cour verdoyante. La chambre principale, aux dimensions généreuses, est revêtue d'un élégant parquet à chevrons.

La salle de bains, déjà fonctionnelle et dotée de fenêtres, offre une bonne base pour une éventuelle rénovation contemporaine.

Le plan d'étage, linéaire et polyvalent, permet de créer une distribution moderne des espaces : séjour avec cuisine ouverte, chambre en suite, bureau ou deuxième chambre.

La propriété est complétée par une cave pratique au sous-sol.

CODE DU BIEN: IT252942644 - 20124 Milano – Lima

Détails des commodités

Vue : Entièrement sur la cour commune, ce qui garantit un maximum de tranquillité

Style : Détails authentiques d'époque - portes d'origine, hauts plafonds, cadres Art

Nouveau

Sol : Parquet d'époque en parfait état dans les chambres : Parquet d'époque en parfait état dans les chambres

Cave : Spacieuse, en sous-sol

CODE DU BIEN: IT252942644 - 20124 Milano – Lima

Tout sur l'emplacement

Emplacement stratégique dans l'un des quartiers les plus desservis et les plus recherchés de la ville, animé et bien desservi.

L'immeuble se trouve exactement sur la Via Errico Petrella 14, à quelques pas du Corso Buenos Aires et de nombreux magasins, supermarchés et services quotidiens.

Le quartier est bien desservi grâce aux stations de métro Lima et Caiazzo, tandis que la proximité de Milano Centrale facilite tous les déplacements.

Des écoles publiques de tous niveaux, dont le Liceo Volta et le Liceo Carducci, se trouvent à proximité, ce qui rend le quartier idéal pour les familles.

L'hôpital le plus proche est l'Istituto Clinico Città Studi, facilement accessible en quelques minutes. L'accès au réseau autoroutier est rapide grâce à l'entrée de l'A51 Tangenziale Est, qui relie Milan aux principales artères en direction de l'aéroport de Linate, de Bergame et de la zone orientale de la Lombardie.

Un emplacement central et pratique, parfait pour ceux qui souhaitent découvrir Milan avec facilité et confort.

CODE DU BIEN: IT252942644 - 20124 Milano – Lima

Contact

Pour de plus amples informations, veuillez contacter votre personne de contact :

Christian Weissensteiner

Corso Italia 1, 20122 Milano
Tel.: +39 02 6206 9360
E-Mail: milano@von-poll.com

Vers la clause de non-responsabilité de von Poll Immobilien GmbH

www.von-poll.com