

Lerici

Villa historique avec vue sur la mer et jardin à Lerici - 1400 m² de luxe et d'art

CODE DU BIEN: IT252942393



www.von-poll.it

PRIX D'ACHAT: 5.800.000 EUR

CODE DU BIEN: IT252942393 - 19032 Lerici

- En un coup d'œil
- La propriété
- Plans d'étage
- Une première impression
- Contact

CODE DU BIEN: IT252942393 - 19032 Lerici

En un coup d'œil

CODE DU BIEN	IT252942393
Année de construction	1800
Place de stationnement	10 x surface libre

Prix d'achat	5.800.000 EUR
Type de bien	Maison individuelle
Commission pour le locataire	soumis à la commission
Surface total	ca. 1.400 m²
Aménagement	Terrasse, Cheminée

CODE DU BIEN: IT252942393 - 19032 Lerici

La propriété



CODE DU BIEN: IT252942393 - 19032 Lerici

La propriété



CODE DU BIEN: IT252942393 - 19032 Lerici

La propriété



CODE DU BIEN: IT252942393 - 19032 Lerici

La propriété



CODE DU BIEN: IT252942393 - 19032 Lerici

La propriété



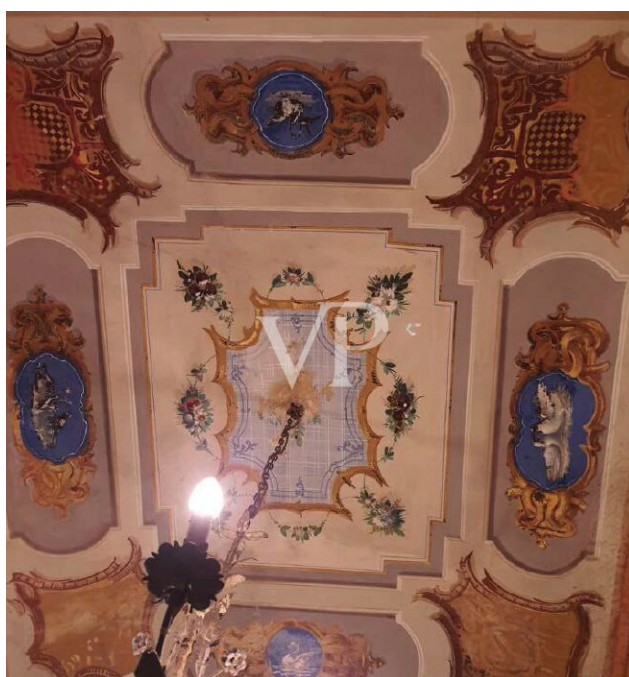
CODE DU BIEN: IT252942393 - 19032 Lerici

La propriété



CODE DU BIEN: IT252942393 - 19032 Lerici

La propriété



CODE DU BIEN: IT252942393 - 19032 Lerici

La propriété



CODE DU BIEN: IT252942393 - 19032 Lerici

La proprietà

RIEPILOGO :

SUPERFICIE LORDA :

LIVELLO	SUPERFICIE
PIANO 2° SOTTOSTRADA	24.75 mq
PIANO 1° SOTTOSTRADA	180.85 mq
PIANO TERRA	368.15 mq
PIANO RIALZATO	153.55 mq
PIANO PRIMO	320.15 mq
PIANO SECONDO	166.00 mq
PORTICATO	56.70 mq
TERRAZZA	75.15 mq
TOTALE	1345.30 mq



CODE DU BIEN: IT252942393 - 19032 Lerici

La propriété



CODE DU BIEN: IT252942393 - 19032 Lerici

La propriété



CODE DU BIEN: IT252942393 - 19032 Lerici

La propriété



CODE DU BIEN: IT252942393 - 19032 Lerici

La propriété



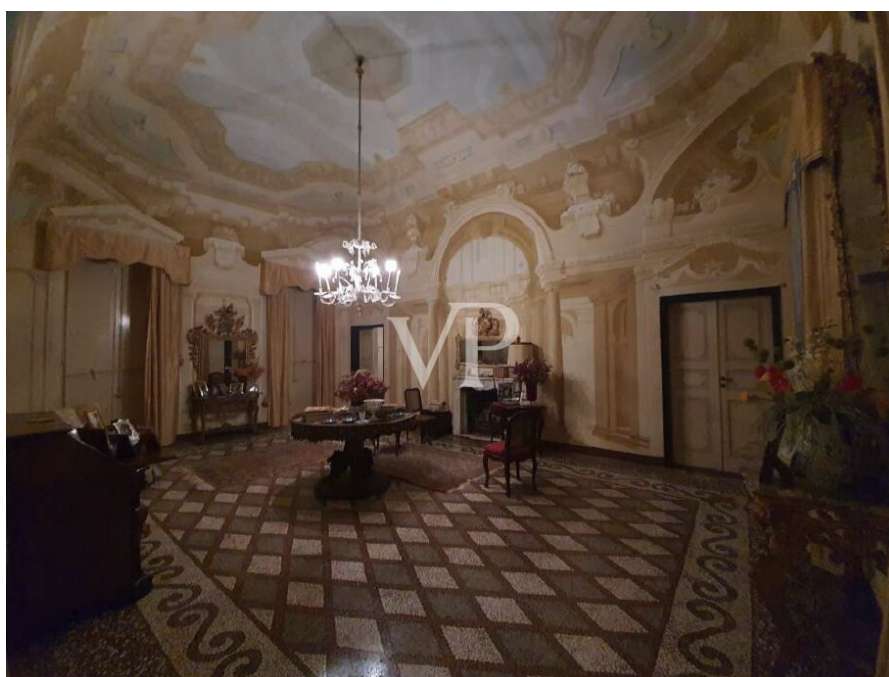
CODE DU BIEN: IT252942393 - 19032 Lerici

La propriété



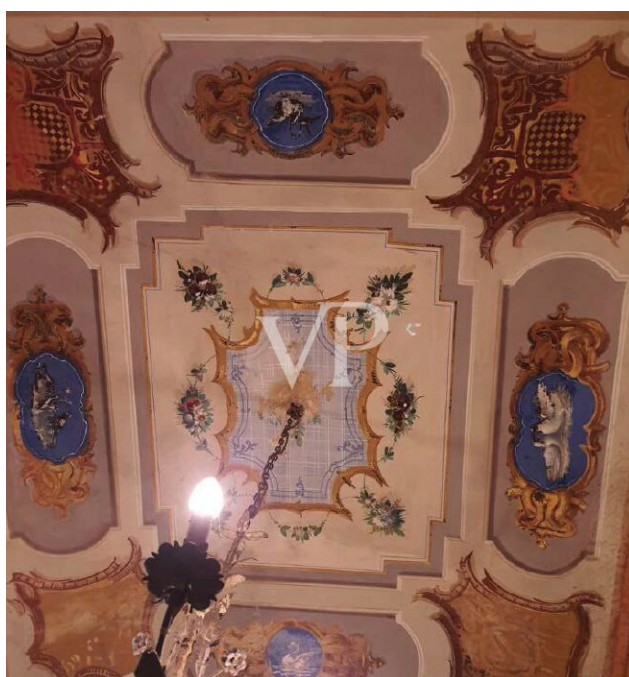
CODE DU BIEN: IT252942393 - 19032 Lerici

La propriété



CODE DU BIEN: IT252942393 - 19032 Lerici

La propriété



CODE DU BIEN: IT252942393 - 19032 Lerici

La proprietà



CODE DU BIEN: IT252942393 - 19032 Lerici

La proprietà

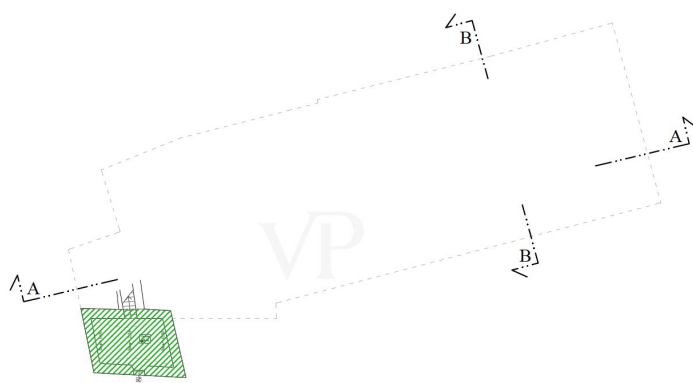
RIEPILOGO :

SUPERFICIE LORDA :

LIVELLO	SUPERFICIE
PIANO 2° SOTTOSTRADA	24.75 mq
PIANO 1° SOTTOSTRADA	180.85 mq
PIANO TERRA	368.15 mq
PIANO RIALZATO	153.55 mq
PIANO PRIMO	320.15 mq
PIANO SECONDO	166.00 mq
PORTICATO	56.70 mq
TERRAZZA	75.15 mq
TOTALE	1345.30 mq

CODE DU BIEN: IT252942393 - 19032 Lerici

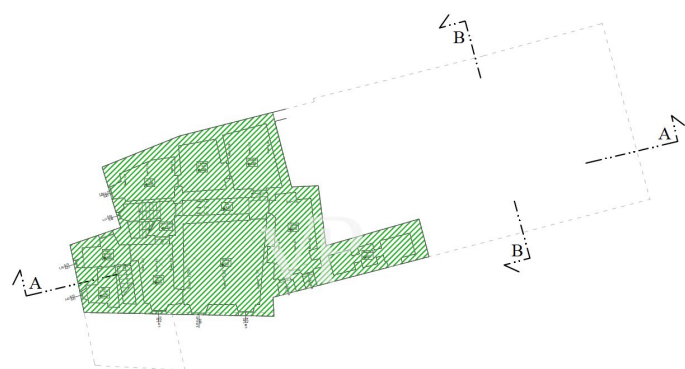
Plans d'étage



Piano 2° Seminterrato

SCALA 1:200

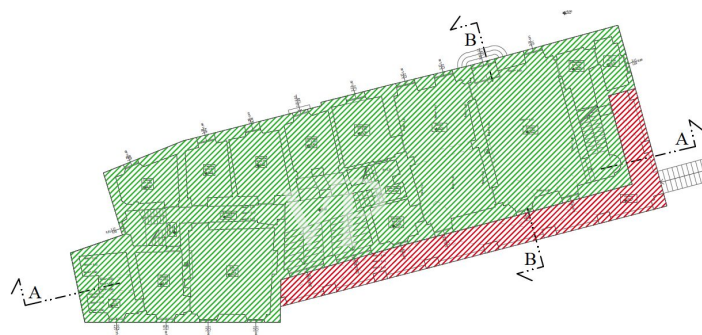
 Sup. = 24.75 mq



Piano 1° Seminterrato

SCALA 1:200

 Sup. = 180.85 mq



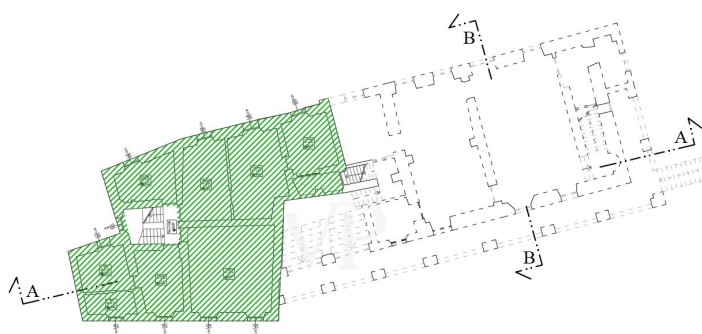
Piano Terra
SCALA 1:200



Sup. = 368.15 mq



Sup. = 56.70 mq



Piano Rialzato
SCALA 1:200



Sup. = 153,55 mq



Piano Primo

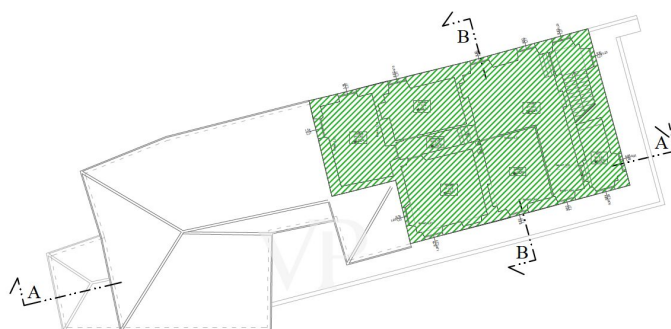
SCALA 1:200



Sup. = 320.15 mq



Sup. = 75.15 mq

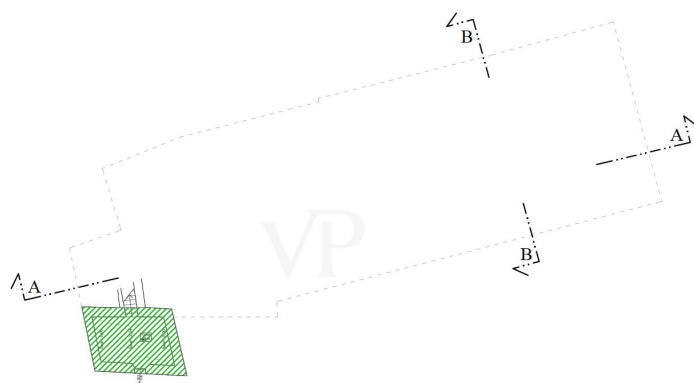


Piano 2° - sottotetto

SCALA 1:200



Sup. = 166.00 mq

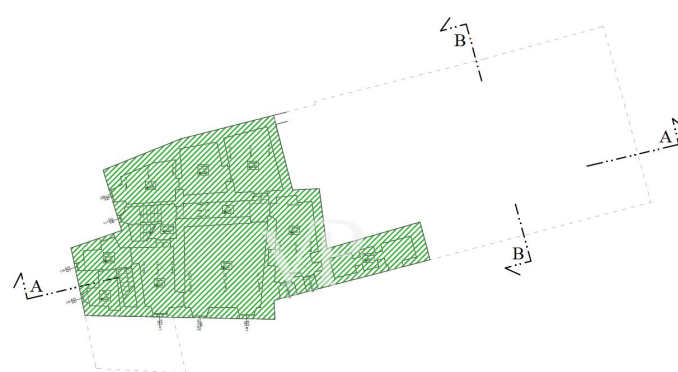


Piano 2° Seminterrato

SCALA 1:200



Sup. = 24.75 mq

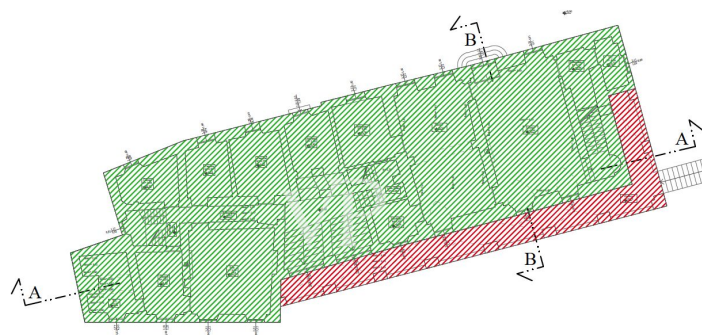


Piano 1° Seminterrato

SCALA 1:200



Sup. = 180.85 mq



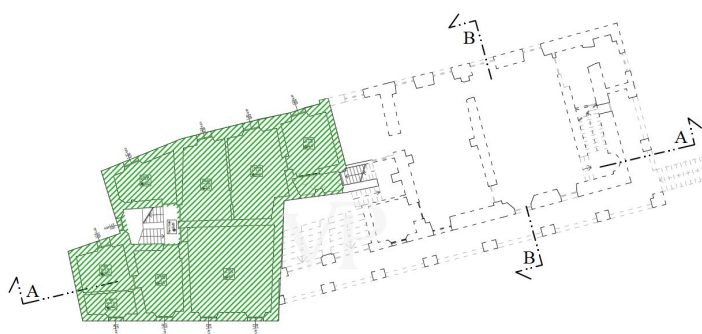
Piano Terra
SCALA 1:200



Sup. = 368.15 mq



Sup. = 56.70 mq



Piano Rialzato
SCALA 1:200



Sup. = 153,55 mq



Piano Primo

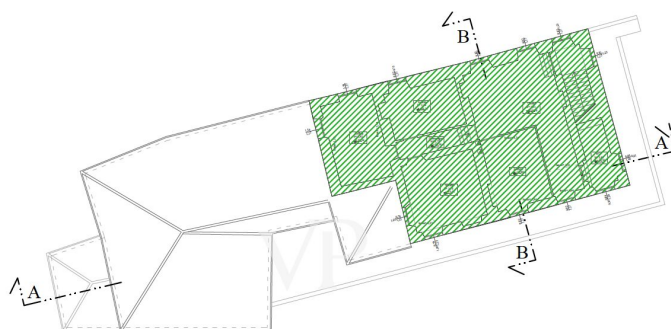
SCALA 1:200



Sup. = 320.15 mq



Sup. = 75.15 mq



Piano 2° - sottotetto

SCALA 1:200



Sup. = 166.00 mq

Ce plan n'est pas à l'échelle. Les documents nous ont été remis par le client. Pour cette raison, nous ne pouvons pas garantir l'exactitude des informations.

CODE DU BIEN: IT252942393 - 19032 Lerici

Une première impression

Située dans l'une des zones les plus fascinantes de la Ligurie, cette prestigieuse villa des années 1800 est un véritable joyau historique et architectural. D'une superficie totale d'environ 1 400 mètres carrés, le complexe se compose d'un bâtiment principal noble et d'un bâtiment secondaire adjacent, reliés intérieurement, offrant de vastes espaces et une grande flexibilité dans la gestion des chambres.

Au rez-de-chaussée, on trouve un salon décoré de fresques d'une grande importance artistique, qui reflète l'élégance et le charme typiques de l'époque. Le jardin, aménagé sur plusieurs niveaux, s'ouvre en déclinaison scénique vers la mer, offrant des vues inoubliables et une atmosphère exclusive.

Une étude préliminaire de faisabilité permet la construction d'une piscine dans la zone plate et d'un volume en sous-sol à côté du bâtiment secondaire, idéal pour un garage de dix voitures, avec la possibilité d'une extension.

Le complexe nécessite une restauration complète, estimée à environ 3 millions d'euros, comprenant l'étage mansardé à restaurer entièrement, la rénovation des luminaires et des principales installations. Les autres étages peuvent être restaurés et personnalisés selon le projet architectural choisi par le futur propriétaire.

Cette villa représente une opportunité unique pour ceux qui souhaitent allier histoire, art et vue sur la mer dans une propriété exclusive et prestigieuse.

CODE DU BIEN: IT252942393 - 19032 Lerici

Contact

Pour de plus amples informations, veuillez contacter votre personne de contact :

Christian Weissensteiner

Corso Italia 1, 20122 Milano

Tel.: +39 02 6206 9360

E-Mail: milano@von-poll.com

Vers la clause de non-responsabilité de von Poll Immobilien GmbH

www.von-poll.com