

Lerici

# Villa historique avec vue sur la mer et jardin à Lerici - 1400 m<sup>2</sup> de luxe et d'art

CODE DU BIEN: IT252942393



[www.von-poll.it](http://www.von-poll.it)

**PRIX D'ACHAT: 5.800.000 EUR**

**CODE DU BIEN: IT252942393 - 19032 Lerici**

- En un coup d'œil
- La propriété
- Plans d'étage
- Une première impression
- Contact

CODE DU BIEN: IT252942393 - 19032 Lerici

## En un coup d'œil

CODE DU BIEN	IT252942393
Année de construction	1800
Place de stationnement	10 x surface libre

Prix d'achat	5.800.000 EUR
Type de bien	Maison individuelle
Commission pour le locataire	soumis à la commission
Surface total	ca. 1.400 m²
Aménagement	Terrasse, Cheminée

CODE DU BIEN: IT252942393 - 19032 Lerici

## La propriété





CODE DU BIEN: IT252942393 - 19032 Lerici

## La propriété





CODE DU BIEN: IT252942393 - 19032 Lerici

## La propriété



CODE DU BIEN: IT252942393 - 19032 Lerici

## La propriété





CODE DU BIEN: IT252942393 - 19032 Lerici

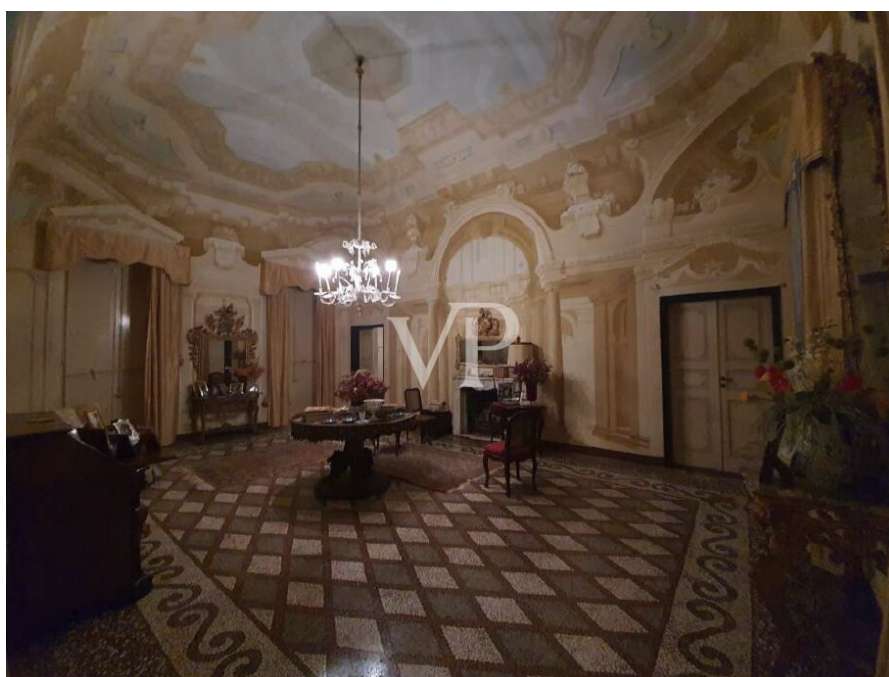
## La propriété





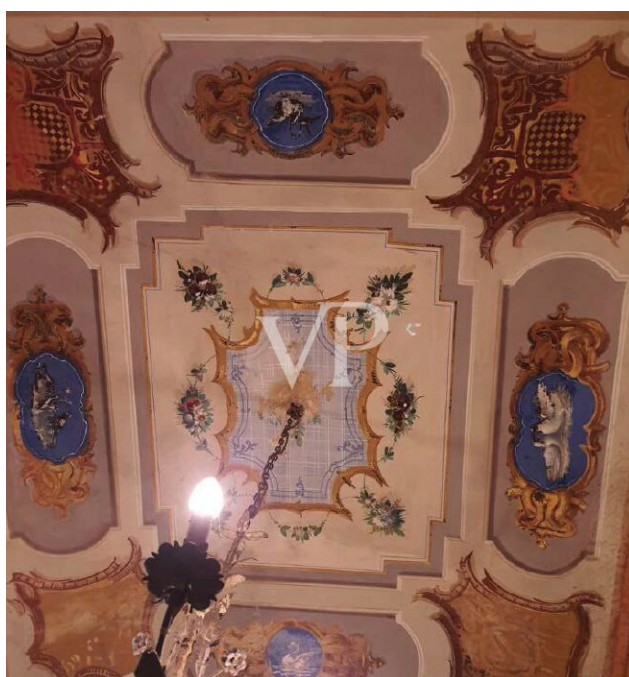
CODE DU BIEN: IT252942393 - 19032 Lerici

## La propriété



CODE DU BIEN: IT252942393 - 19032 Lerici

## La propriété



CODE DU BIEN: IT252942393 - 19032 Lerici

## La propriété





CODE DU BIEN: IT252942393 - 19032 Lerici

## La proprietà

RIEPILOGO :

SUPERFICIE LORDA :

LIVELLO	SUPERFICIE
PIANO 2° SOTTOSTRADA	24.75 mq
PIANO 1° SOTTOSTRADA	180.85 mq
PIANO TERRA	368.15 mq
PIANO RIALZATO	153.55 mq
PIANO PRIMO	320.15 mq
PIANO SECONDO	166.00 mq
PORTICATO	56.70 mq
TERRAZZA	75.15 mq
<b>TOTALE</b>	<b>1345.30 mq</b>



CODE DU BIEN: IT252942393 - 19032 Lerici

## La propriété





CODE DU BIEN: IT252942393 - 19032 Lerici

## La propriété





CODE DU BIEN: IT252942393 - 19032 Lerici

## La propriété



CODE DU BIEN: IT252942393 - 19032 Lerici

## La propriété





CODE DU BIEN: IT252942393 - 19032 Lerici

## La propriété





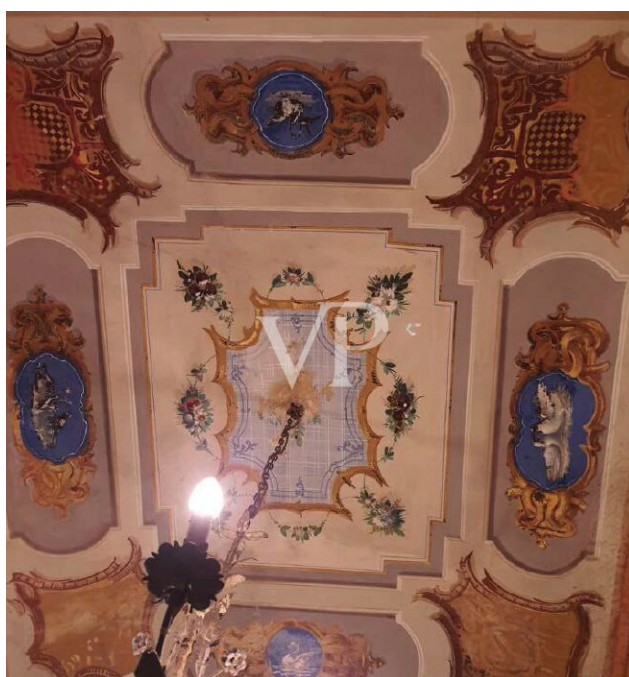
CODE DU BIEN: IT252942393 - 19032 Lerici

## La propriété



CODE DU BIEN: IT252942393 - 19032 Lerici

## La propriété



CODE DU BIEN: IT252942393 - 19032 Lerici

## La propriété





CODE DU BIEN: IT252942393 - 19032 Lerici

## La proprietà

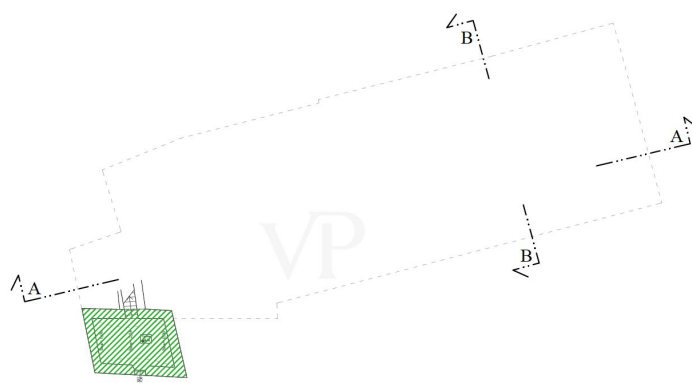
RIEPILOGO :

SUPERFICIE LORDA :

LIVELLO	SUPERFICIE
PIANO 2° SOTTOSTRADA	24.75 mq
PIANO 1° SOTTOSTRADA	180.85 mq
PIANO TERRA	368.15 mq
PIANO RIALZATO	153.55 mq
PIANO PRIMO	320.15 mq
PIANO SECONDO	166.00 mq
PORTICATO	56.70 mq
TERRAZZA	75.15 mq
<b>TOTALE</b>	1345.30 mq

CODE DU BIEN: IT252942393 - 19032 Lerici

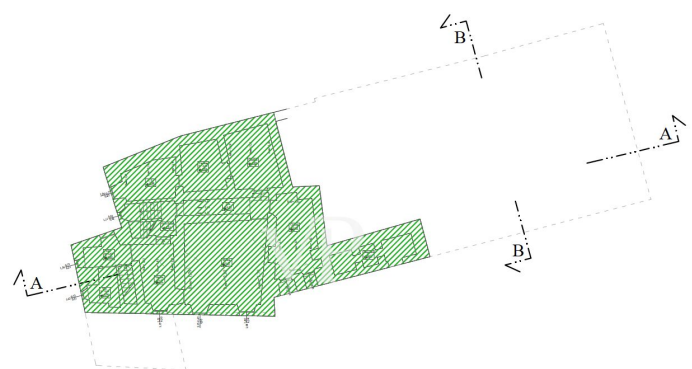
## Plans d'étage



Piano 2° Seminterrato

SCALA 1:200

 Sup. = 24.75 mq

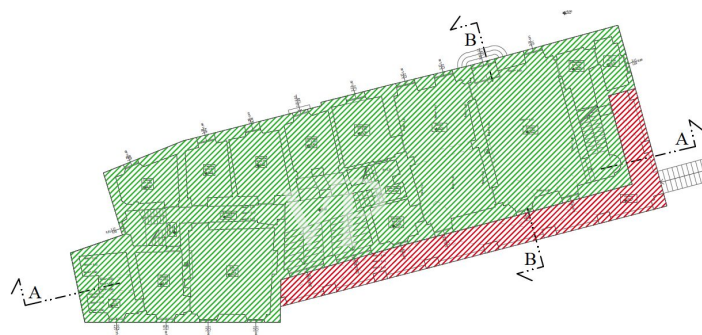


Piano 1° Seminterrato

SCALA 1:200

 Sup. = 180.85 mq





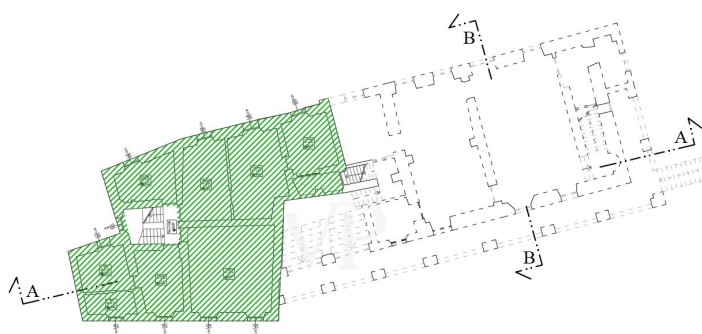
**Piano Terra**  
SCALA 1:200



Sup. = 368.15 mq



Sup. = 56.70 mq



**Piano Rialzato**  
SCALA 1:200



Sup. = 153,55 mq



Piano Primo

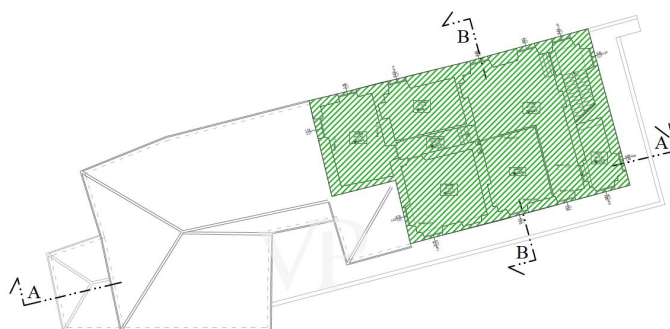
SCALA 1:200



Sup. = 320.15 mq



Sup. = 75.15 mq

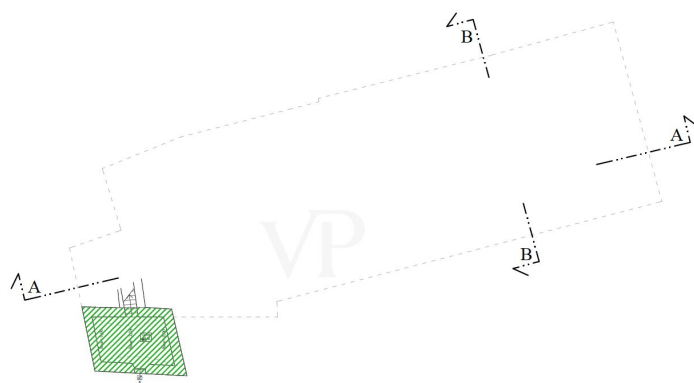


Piano 2° - sottotetto

SCALA 1:200

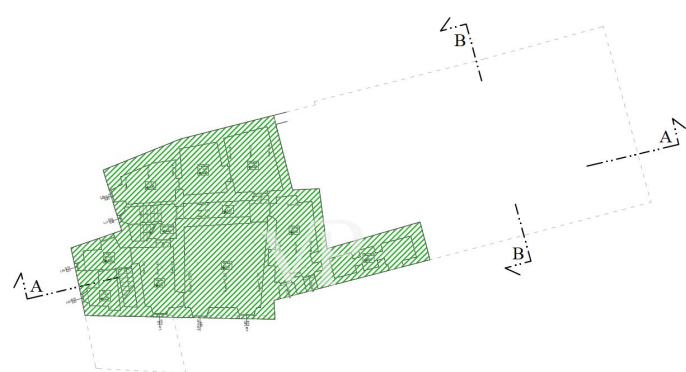


Sup. = 166.00 mq



Piano 2° Seminterrato  
SCALA 1:200

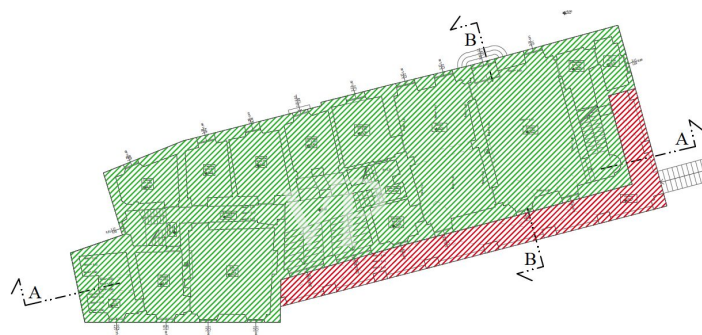
 Sup. = 24.75 mq



Piano 1° Seminterrato  
SCALA 1:200

 Sup. = 180.85 mq





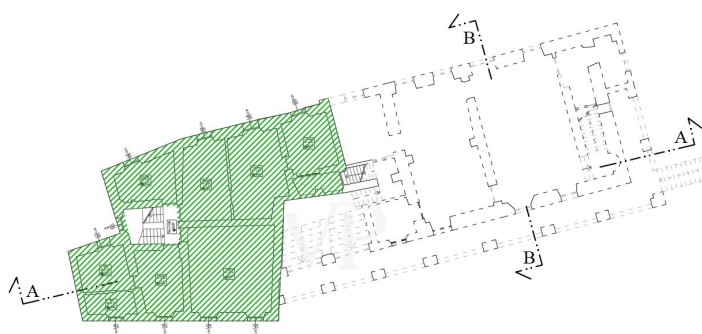
Piano Terra  
SCALA 1:200



Sup. = 368.15 mq



Sup. = 56.70 mq



Piano Rialzato  
SCALA 1:200



Sup. = 153,55 mq

**Piano Primo**

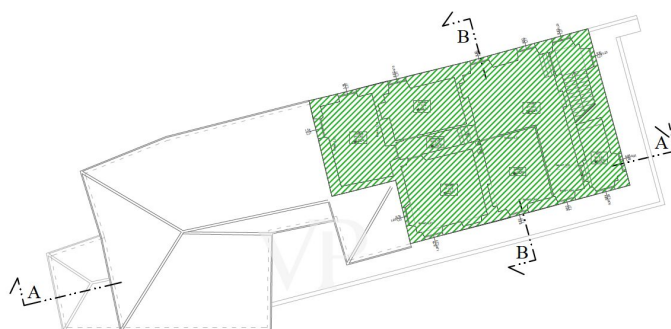
SCALA 1:200



Sup. = 320.15 mq



Sup. = 75.15 mq

**Piano 2° - sottotetto**

SCALA 1:200



Sup. = 166.00 mq

Ce plan n'est pas à l'échelle. Les documents nous ont été remis par le client. Pour cette raison, nous ne pouvons pas garantir l'exactitude des informations.

**CODE DU BIEN: IT252942393 - 19032 Lerici**

## Une première impression

Située dans l'une des zones les plus fascinantes de la Ligurie, cette prestigieuse villa des années 1800 est un véritable joyau historique et architectural. D'une superficie totale d'environ 1 400 mètres carrés, le complexe se compose d'un bâtiment principal noble et d'un bâtiment secondaire adjacent, reliés intérieurement, offrant de vastes espaces et une grande flexibilité dans la gestion des chambres.

Au rez-de-chaussée, on trouve un salon décoré de fresques d'une grande importance artistique, qui reflète l'élégance et le charme typiques de l'époque. Le jardin, aménagé sur plusieurs niveaux, s'ouvre en déclinaison scénique vers la mer, offrant des vues inoubliables et une atmosphère exclusive.

Une étude préliminaire de faisabilité permet la construction d'une piscine dans la zone plate et d'un volume en sous-sol à côté du bâtiment secondaire, idéal pour un garage de dix voitures, avec la possibilité d'une extension.

Le complexe nécessite une restauration complète, estimée à environ 3 millions d'euros, comprenant l'étage mansardé à restaurer entièrement, la rénovation des luminaires et des principales installations. Les autres étages peuvent être restaurés et personnalisés selon le projet architectural choisi par le futur propriétaire.

Cette villa représente une opportunité unique pour ceux qui souhaitent allier histoire, art et vue sur la mer dans une propriété exclusive et prestigieuse.



**CODE DU BIEN: IT252942393 - 19032 Lerici**

## Contact

Pour de plus amples informations, veuillez contacter votre personne de contact :

Christian Weissensteiner

---

Corso Italia 1, 20122 Milano  
Tel.: +39 02 6206 9360  
E-Mail: [milano@von-poll.com](mailto:milano@von-poll.com)

*Vers la clause de non-responsabilité de von Poll Immobilien GmbH*

---

[www.von-poll.com](http://www.von-poll.com)