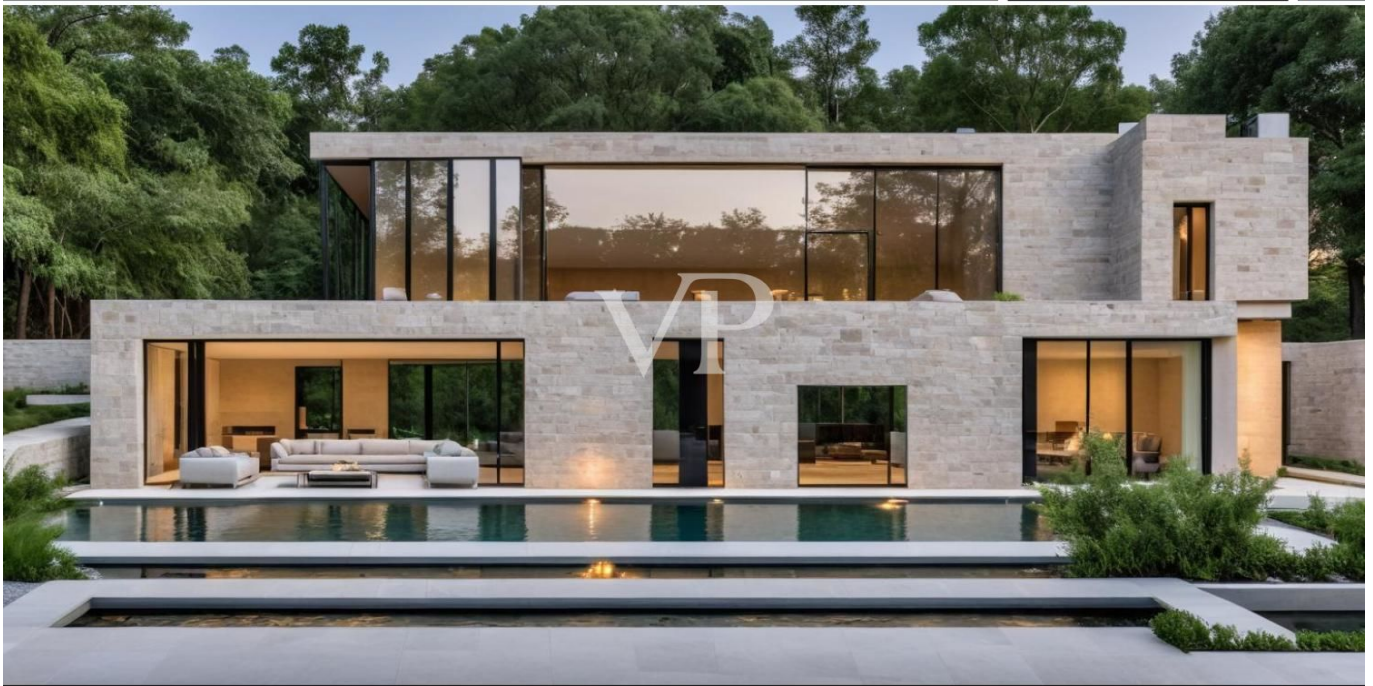


Porto Cervo - Sardinien

Terrain à bâtir avec projet de villa approuvé et vue imprenable sur la mer à Cala di Volpe

CODE DU BIEN: IT252942317



www.von-poll.it

PRIX D'ACHAT: 900.000 EUR • SURFACE HABITABLE: ca. 280 m² • PIÈCES: 6 • SUPERFICIE DU TERRAIN: 1.420 m²

CODE DU BIEN: IT252942317 - 07021 Porto Cervo - Sardinien

- **En un coup d'œil**
- **La propriété**
- **Informations énergétiques**
- **Une première impression**
- **Contact**

CODE DU BIEN: IT252942317 - 07021 Porto Cervo - Sardinien

En un coup d'œil

CODE DU BIEN	IT252942317
Surface habitable	ca. 280 m ²
Disponible à partir du	30.12.2025
Pièces	6
Chambres à coucher	2
Salles de bains	1
Année de construction	2024

Prix d'achat	900.000 EUR
Type de bien	Maison individuelle
Commission pour le locataire	onderworpen aan commissie
Surface total	ca. 435 m ²
Aménagement	Piscine

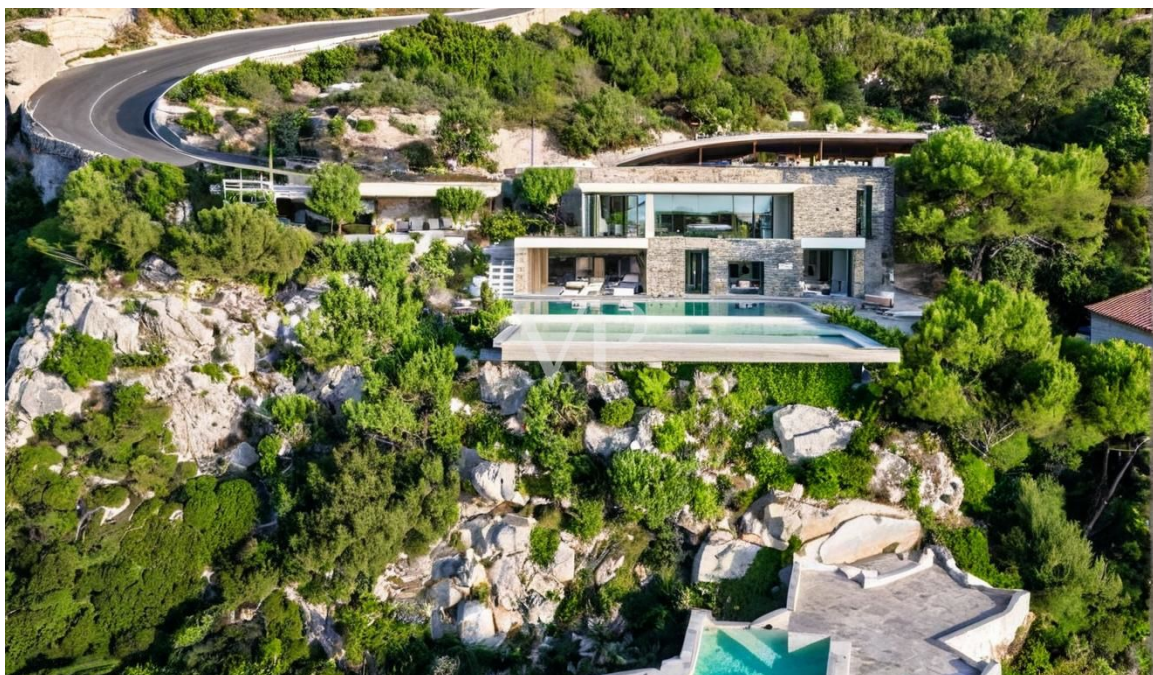
CODE DU BIEN: IT252942317 - 07021 Porto Cervo - Sardinien

Informations énergétiques

Source d'alimentation	Solaire
Informations énergétiques	Lors de la création du document, son diagnostic de performance énergétique n'était pas encore disponible.

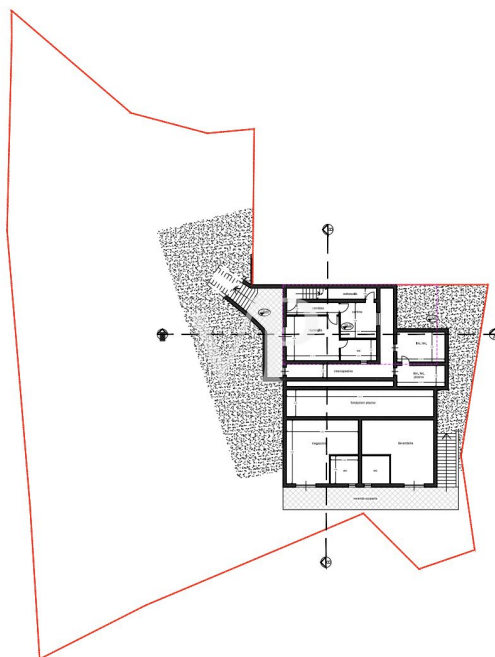
CODE DU BIEN: IT252942317 - 07021 Porto Cervo - Sardinien

La propriété



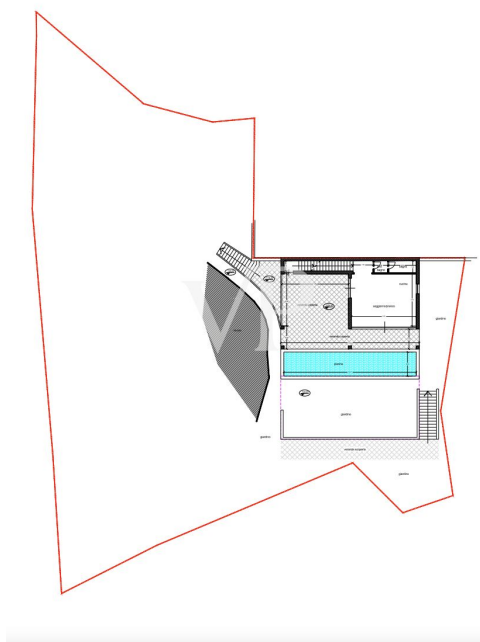
CODE DU BIEN: IT252942317 - 07021 Porto Cervo - Sardinien

La propriété



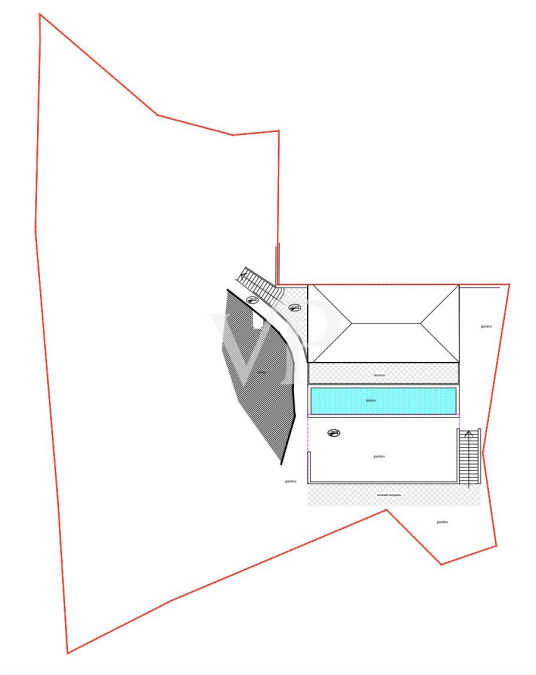
CODE DU BIEN: IT252942317 - 07021 Porto Cervo - Sardinien

La propriété



CODE DU BIEN: IT252942317 - 07021 Porto Cervo - Sardinien

La propriété



CODE DU BIEN: IT252942317 - 07021 Porto Cervo - Sardinien

Une première impression

Dans l'un des endroits les plus exclusifs de la Costa Smeralda, ce terrain à bâtir exceptionnel avec un projet déjà approuvé pour une élégante villa de luxe. Le terrain s'élève doucement au-dessus de la baie de Cala di Volpe et offre une vue panoramique inégalée sur la mer vert émeraude, les îles au large et le littoral pittoresque.

Le projet approuvé prévoit la construction d'une villa spacieuse dans le style typique de la Costa Smeralda, avec des pierres naturelles, des matériaux méditerranéens et une intégration harmonieuse dans le paysage environnant. Les plans prévoient de grands espaces intérieurs et extérieurs, plusieurs chambres avec salles de bains attenantes, une piscine à débordement avec vue sur la mer, ainsi que de vastes terrasses et jardins.

L'emplacement combine une intimité absolue avec une excellente accessibilité : les plages renommées de Liscia Ruja et La Celia et le légendaire Pevero Golf Club ne sont qu'à quelques minutes. Porto Cervo, le cœur de la Costa Smeralda avec son port de plaisance, ses boutiques et ses restaurants gastronomiques, est également facilement accessible.

Une offre rare avec un grand potentiel - idéale pour ceux qui recherchent la villa de leurs rêves dans l'un des endroits les plus recherchés de la Méditerranée.

CODE DU BIEN: IT252942317 - 07021 Porto Cervo - Sardinien

Contact

Pour de plus amples informations, veuillez contacter votre personne de contact :

Christian Weissensteiner

Corso Italia 1, 20122 Milano

Tel.: +39 02 6206 9360

E-Mail: milano@von-poll.com

Vers la clause de non-responsabilité de von Poll Immobilien GmbH

www.von-poll.com