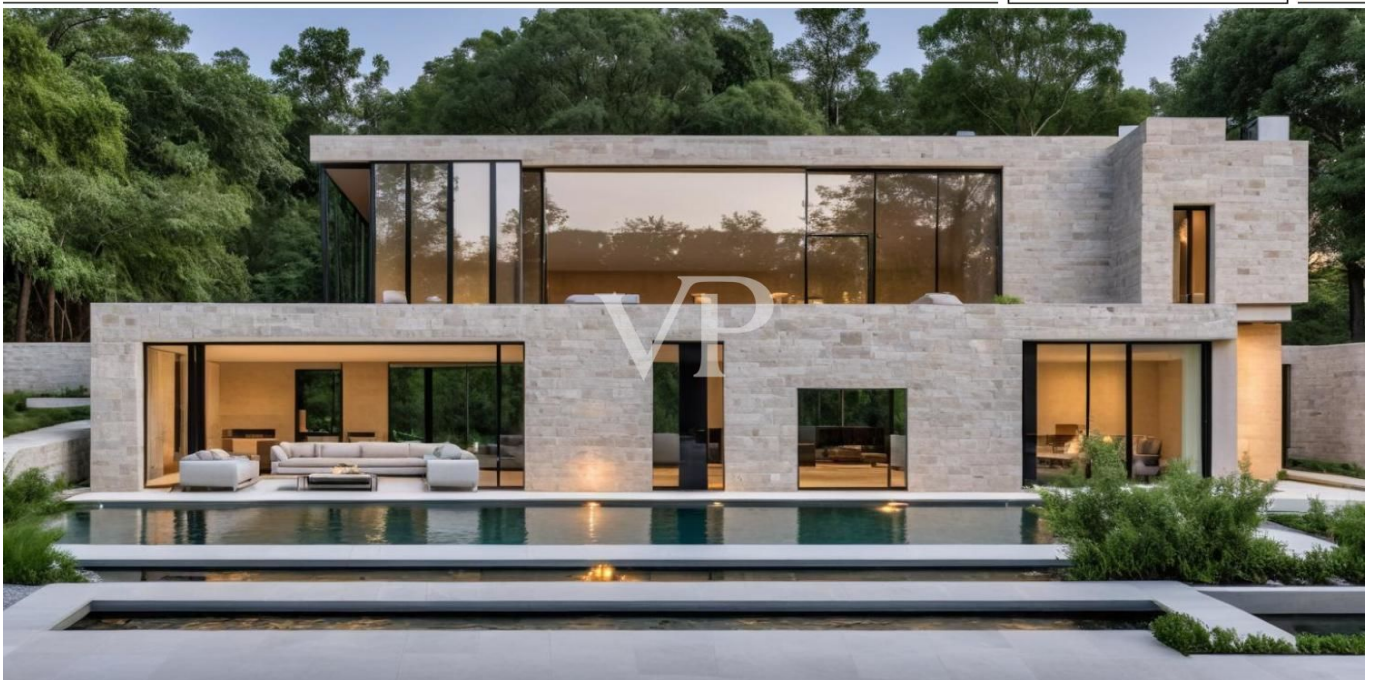


Porto Cervo - Sardinien

# Terrain à bâtir avec projet de villa approuvé et vue imprenable sur la mer à Cala di Volpe

CODE DU BIEN: IT252942317



[www.von-poll.it](http://www.von-poll.it)

**PRIX D'ACHAT: 900.000 EUR • SURFACE HABITABLE: ca. 280 m<sup>2</sup> • PIÈCES: 6 • SUPERFICIE DU TERRAIN: 1.420 m<sup>2</sup>**

**CODE DU BIEN: IT252942317 - 07021 Porto Cervo - Sardinien**

- En un coup d'œil
- La propriété
- Informations énergétiques
- Une première impression
- Contact

**CODE DU BIEN: IT252942317 - 07021 Porto Cervo - Sardinien**

## En un coup d'œil

CODE DU BIEN	IT252942317	Prix d'achat	900.000 EUR
Surface habitable	ca. 280 m <sup>2</sup>	Type de bien	Maison individuelle
Disponible à partir du	30.12.2025	Commission pour le locataire	onderworpen aan commissie
Pièces	6	Surface total	ca. 435 m <sup>2</sup>
Chambres à coucher	2	Aménagement	Piscine
Salles de bains	1		
Année de construction	2024		

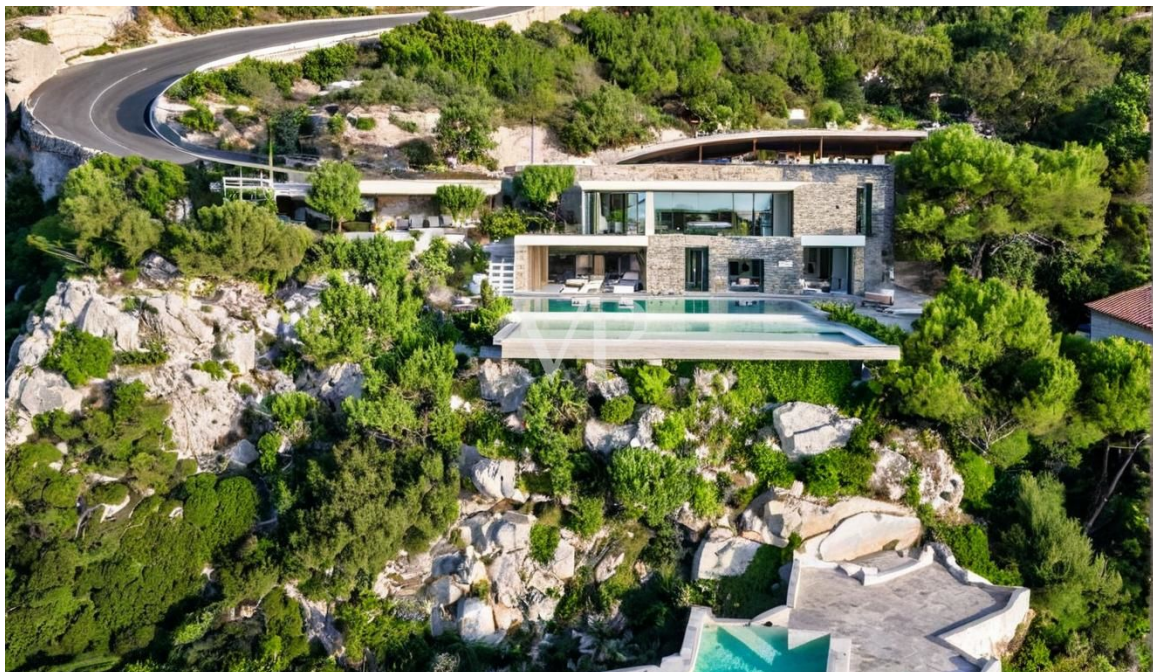
CODE DU BIEN: IT252942317 - 07021 Porto Cervo - Sardinien

## Informations énergétiques

Source d'alimentation	Solaire
Informations énergétiques	Lors de la création du document, son diagnostic de performance énergétique n'était pas encore disponible.

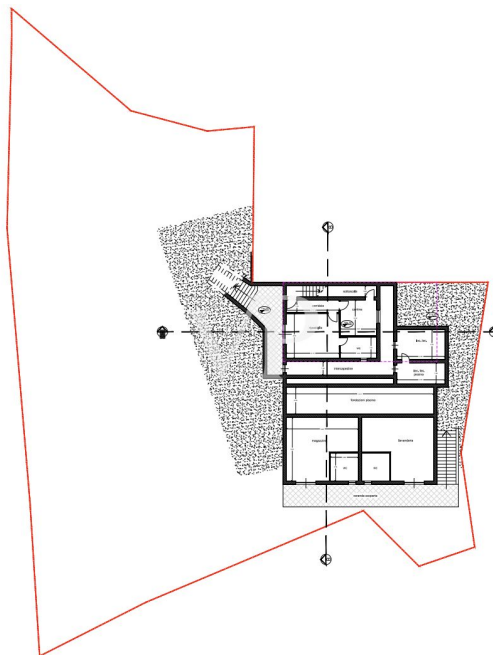
CODE DU BIEN: IT252942317 - 07021 Porto Cervo - Sardinien

## La propriété



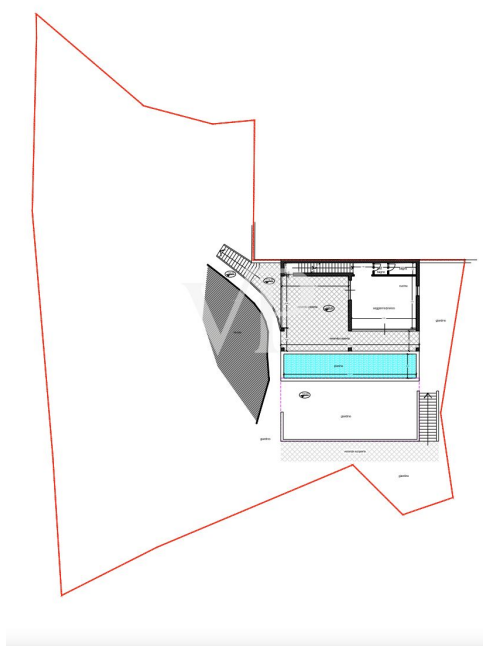
CODE DU BIEN: IT252942317 - 07021 Porto Cervo - Sardinien

## La propriété



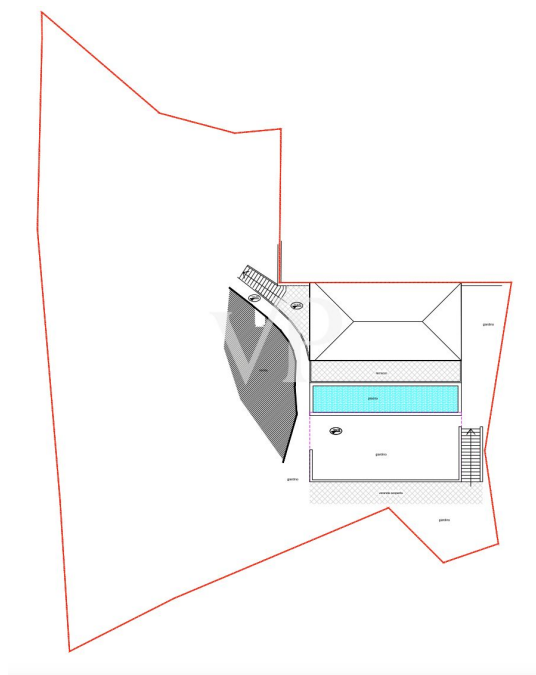
CODE DU BIEN: IT252942317 - 07021 Porto Cervo - Sardinien

## La propriété



CODE DU BIEN: IT252942317 - 07021 Porto Cervo - Sardinien

## La propriété



**CODE DU BIEN: IT252942317 - 07021 Porto Cervo - Sardinien**

## Une première impression

Dans l'un des endroits les plus exclusifs de la Costa Smeralda, ce terrain à bâtir exceptionnel avec un projet déjà approuvé pour une élégante villa de luxe. Le terrain s'élève doucement au-dessus de la baie de Cala di Volpe et offre une vue panoramique inégalée sur la mer vert émeraude, les îles au large et le littoral pittoresque.

Le projet approuvé prévoit la construction d'une villa spacieuse dans le style typique de la Costa Smeralda, avec des pierres naturelles, des matériaux méditerranéens et une intégration harmonieuse dans le paysage environnant. Les plans prévoient de grands espaces intérieurs et extérieurs, plusieurs chambres avec salles de bains attenantes, une piscine à débordement avec vue sur la mer, ainsi que de vastes terrasses et jardins.

L'emplacement combine une intimité absolue avec une excellente accessibilité : les plages renommées de Liscia Ruja et La Celvia et le légendaire Pevero Golf Club ne sont qu'à quelques minutes. Porto Cervo, le cœur de la Costa Smeralda avec son port de plaisance, ses boutiques et ses restaurants gastronomiques, est également facilement accessible.

Une offre rare avec un grand potentiel - idéale pour ceux qui recherchent la villa de leurs rêves dans l'un des endroits les plus recherchés de la Méditerranée.

**CODE DU BIEN: IT252942317 - 07021 Porto Cervo - Sardinien**

## Contact

Pour de plus amples informations, veuillez contacter votre personne de contact :

Christian Weissensteiner

---

Corso Italia 1, 20122 Milano

Tel.: +39 02 6206 9360

E-Mail: [milano@von-poll.com](mailto:milano@von-poll.com)

*Vers la clause de non-responsabilité de von Poll Immobilien GmbH*

---

[www.von-poll.com](http://www.von-poll.com)