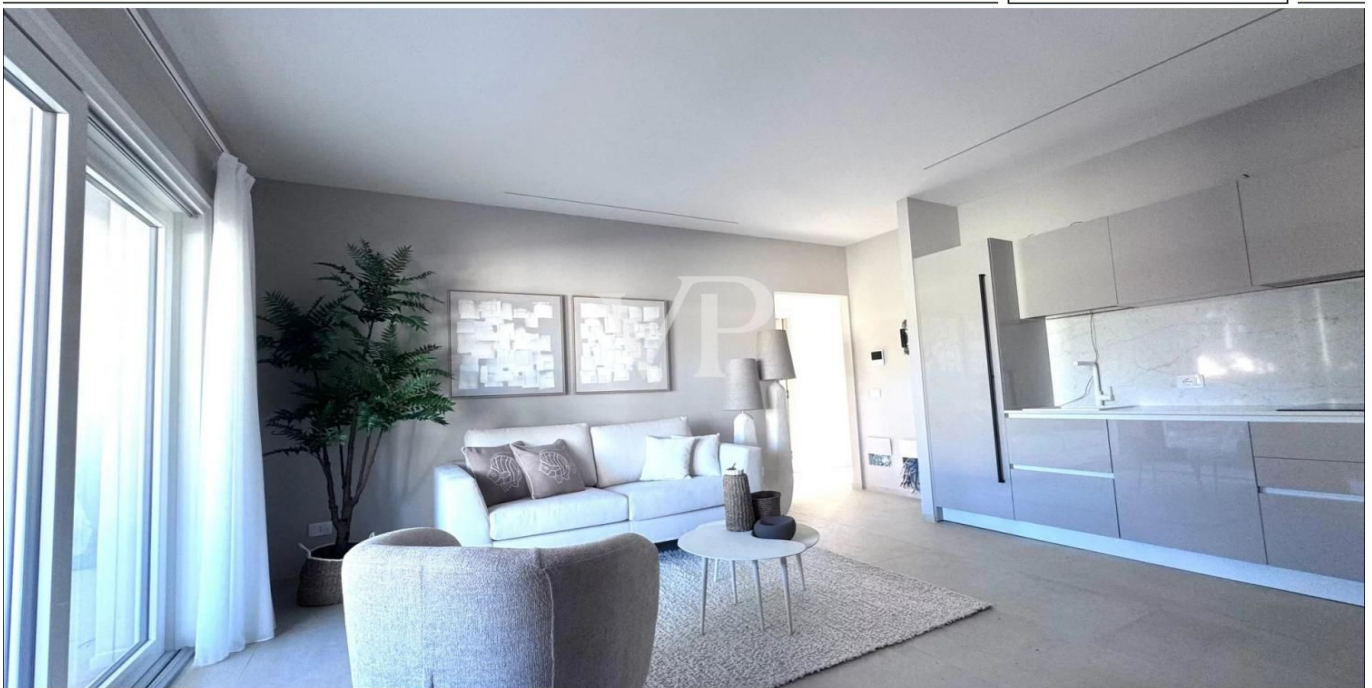


Cannigione - Sardinien

# Appartement finement meublé sur deux niveaux avec piscine

CODE DU BIEN: IT252942302



[www.von-poll.it](http://www.von-poll.it)

**PRIX D'ACHAT: 650.000 EUR • SURFACE HABITABLE: ca. 200 m<sup>2</sup> • PIÈCES: 6**

**CODE DU BIEN: IT252942302 - 07021 Cannigione - Sardinien**

- [En un coup d'œil](#)
- [La propriété](#)
- [Informations énergétiques](#)
- [Plans d'étage](#)
- [Une première impression](#)
- [Détails des commodités](#)
- [Tout sur l'emplacement](#)
- [Contact](#)

**CODE DU BIEN: IT252942302 - 07021 Cannigione - Sardinien**

## En un coup d'œil

CODE DU BIEN	IT252942302	Prix d'achat	650.000 EUR
Surface habitable	ca. 200 m <sup>2</sup>	Type	Etage
Pièces	6	Commission pour le locataire	Sous réserve de la commission
Chambres à coucher	5	Surface total	ca. 200 m <sup>2</sup>
Salles de bains	5	Aménagement	Piscine

CODE DU BIEN: IT252942302 - 07021 Cannigione - Sardinien

## Informations énergétiques

Type de chauffage	Chauffage par le sol
Informations énergétiques	Lors de la création du document, son diagnostic de performance énergétique n'était pas encore disponible.

CODE DU BIEN: IT252942302 - 07021 Cannigione - Sardinien

## La propriété



CODE DU BIEN: IT252942302 - 07021 Cannigione - Sardinien

## La propriété



CODE DU BIEN: IT252942302 - 07021 Cannigione - Sardinien

## La propriété



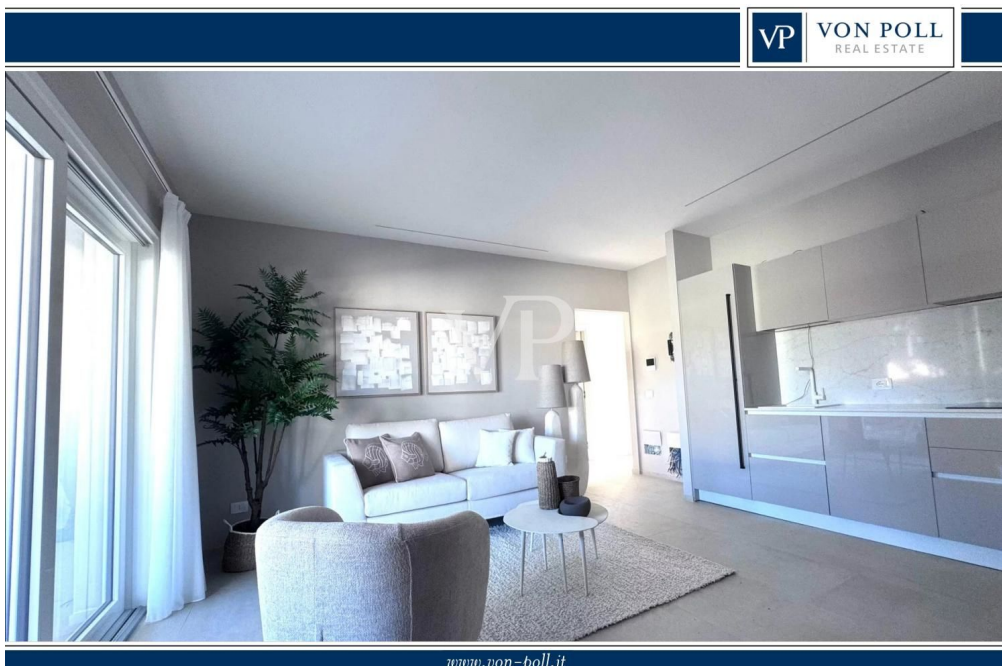
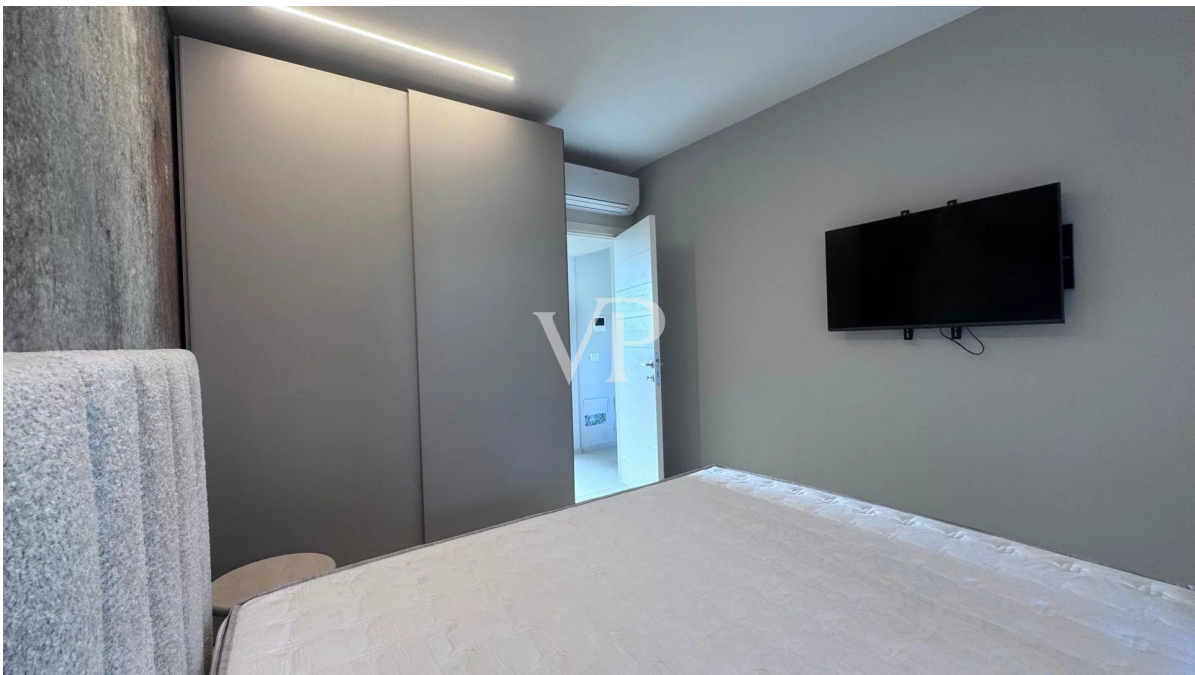
CODE DU BIEN: IT252942302 - 07021 Cannigione - Sardinien

## La propriété



CODE DU BIEN: IT252942302 - 07021 Cannigione - Sardinien

## La propriété



[www.von-poll.it](http://www.von-poll.it)

CODE DU BIEN: IT252942302 - 07021 Cannigione - Sardinien

## La propriété



CODE DU BIEN: IT252942302 - 07021 Cannigione - Sardinien

## La propriété



CODE DU BIEN: IT252942302 - 07021 Cannigione - Sardinien

## La propriété



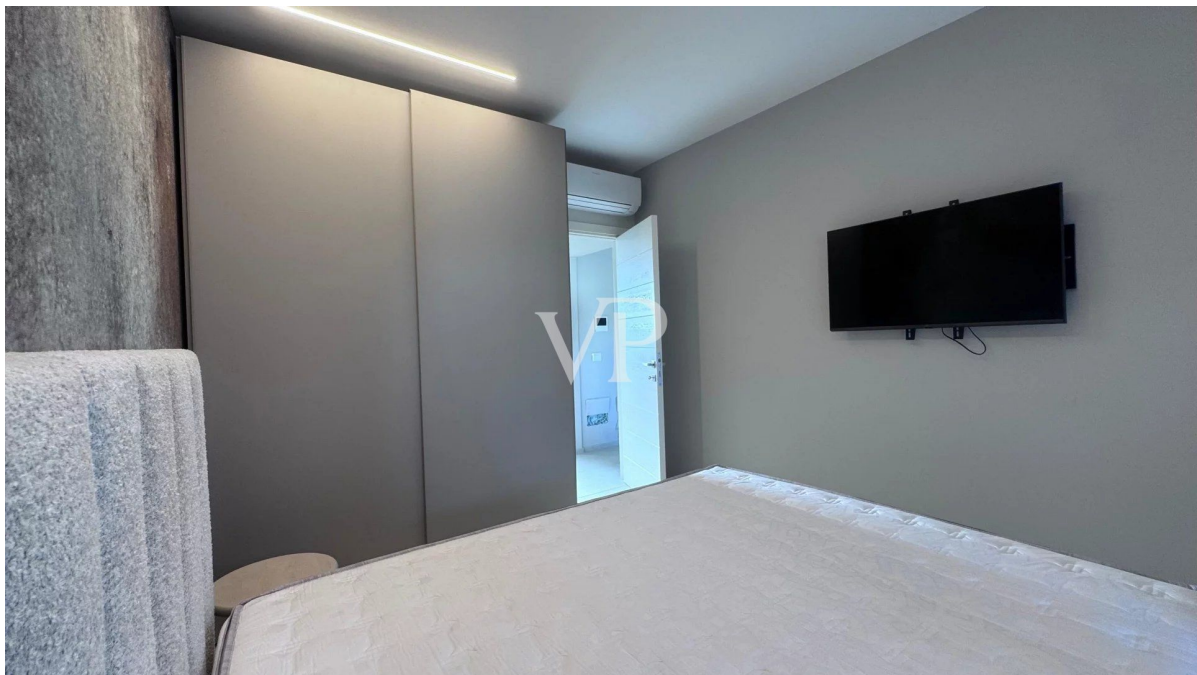
CODE DU BIEN: IT252942302 - 07021 Cannigione - Sardinien

## La propriété



CODE DU BIEN: IT252942302 - 07021 Cannigione - Sardinien

## La propriété



CODE DU BIEN: IT252942302 - 07021 Cannigione - Sardinien

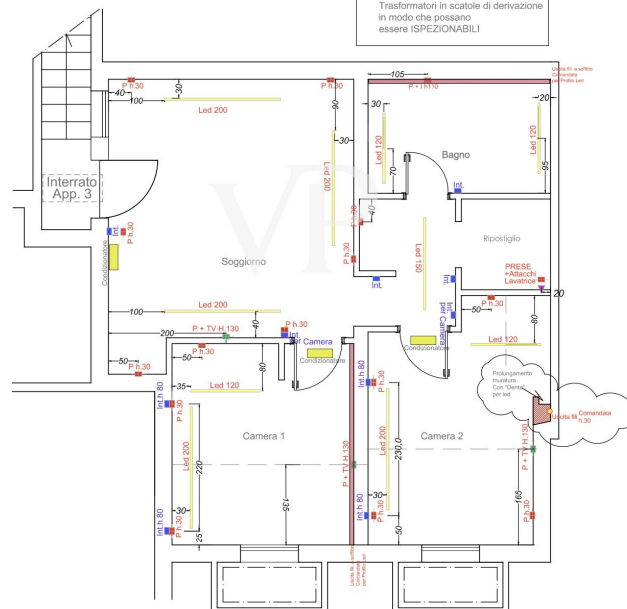
## Plans d'étage

Scale: 1:50  
Client: SIG-MATERA  
Date: 19-12-24  
Project: APT. 3 Piano InterratoAPPARTAMENTO 3  
Piano interrato  
IMPIANTI ELETTRICI

## LEGENDA

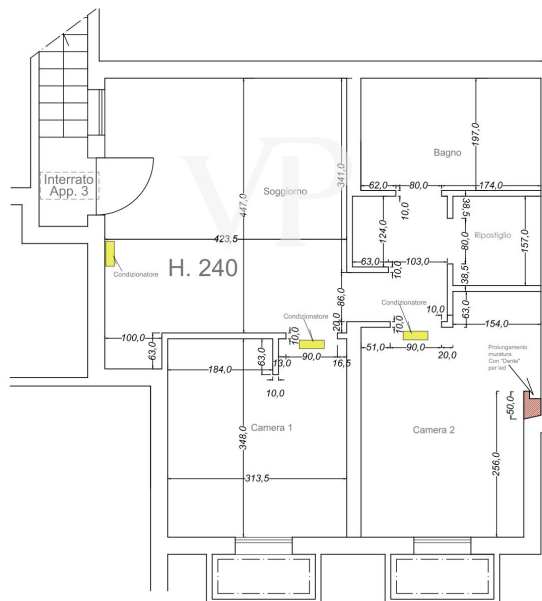
Profilo Led Incasso L16Led Profilo SNL 80

NB a Riguardo dei Profili ad incasso in legenda PREVEDERE la Posizione dei Trasformatori in scatole di derivazione in modo che possano essere ISPEZIONABILI



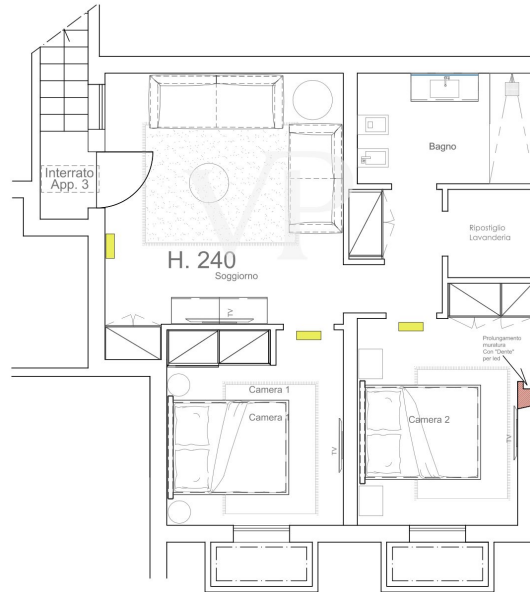
Scale | Cliente | 30-12-24  
1:50 | SIG-MATERA | APT. 3 Piano Interrato

APPARTAMENTO 3  
Piano interrato  
CON MURI QUOTATI



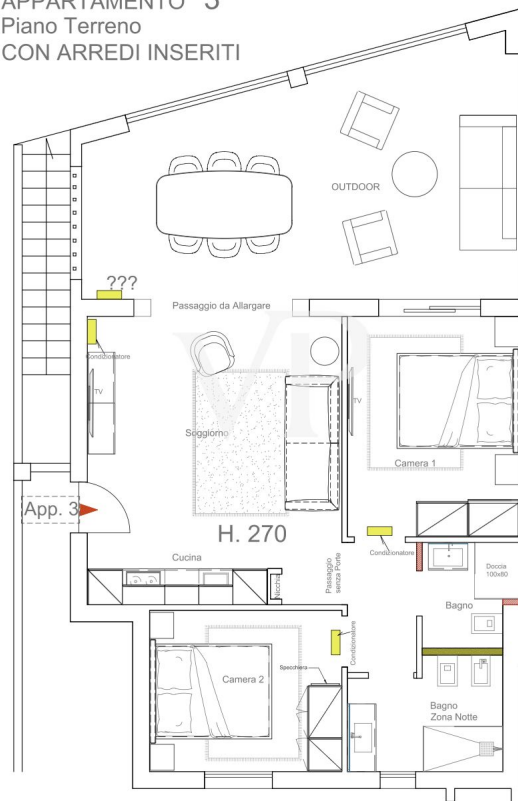
Scala Orient. 30-12-24  
1:50 SIG-MATERA APT. 3 Piano Interrato

APPARTAMENTO 3  
Piano interrato  
CON ARREDI INSERITI



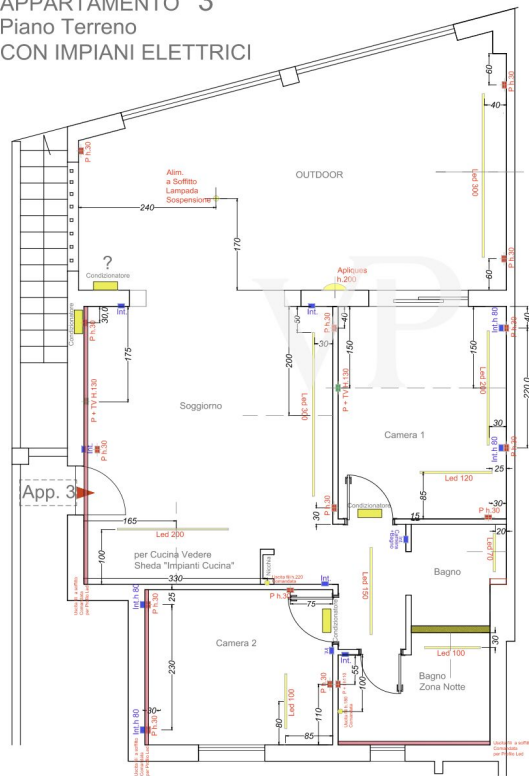
Scala: 1:50  
Centro: SIG-MATERA  
Pkg: 10/01/2018  
30-12-04  
APT. 3 Piano TERRENO

APPARTAMENTO 3  
Piano Terreno  
CON ARREDI INSERITI



Scale: Client: 05-12-24  
1:50 SIG-MATERA APT. 3 Piano TERRENO

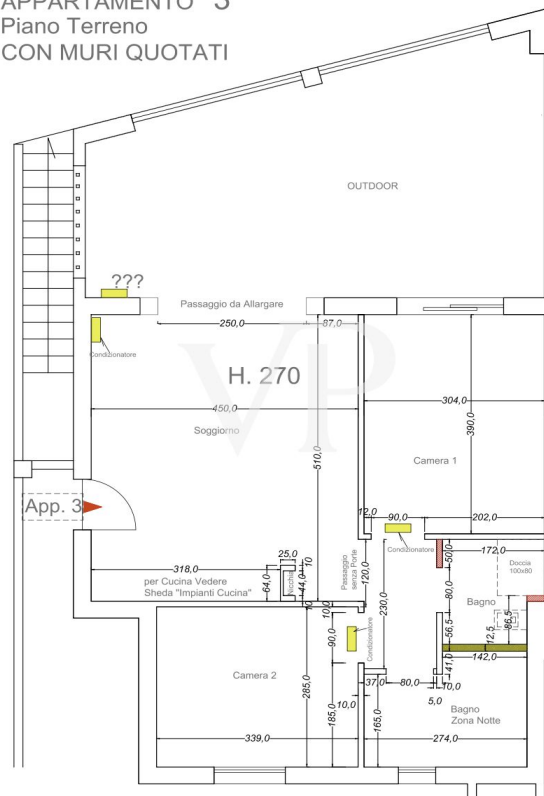
APPARTAMENTO 3  
Piano Terreno  
CON IMPIANTI ELETTRICI



**LEGENDA**  
Profilo Led Incasso L16  
Led Profilo SNL 80  
 NB a Riguardo dei Profili ad incasso in legenda PREVEDERE la Posizione dei Trasformatori in scatole di derivazione in modo che possano essere ISPEZIONABILI

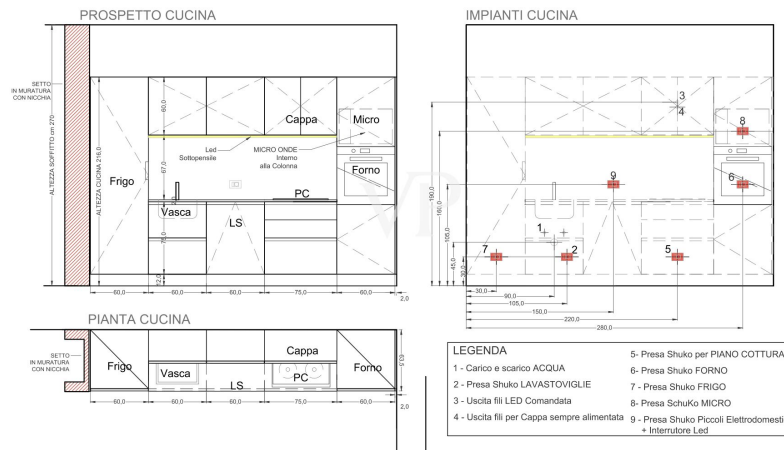
Scale: Client: 3/9-12-24  
1:50 SIG-MATERA APT. 3 Piano TERRENO

APPARTAMENTO 3  
Piano Terreno  
CON MURI QUOTATI



Scale: Client: 3/9-12-24  
1:20 MATIERA 100% MURATO (PROGETTO CUCINA)

APPARTAMENTO 3 Piano Terreno

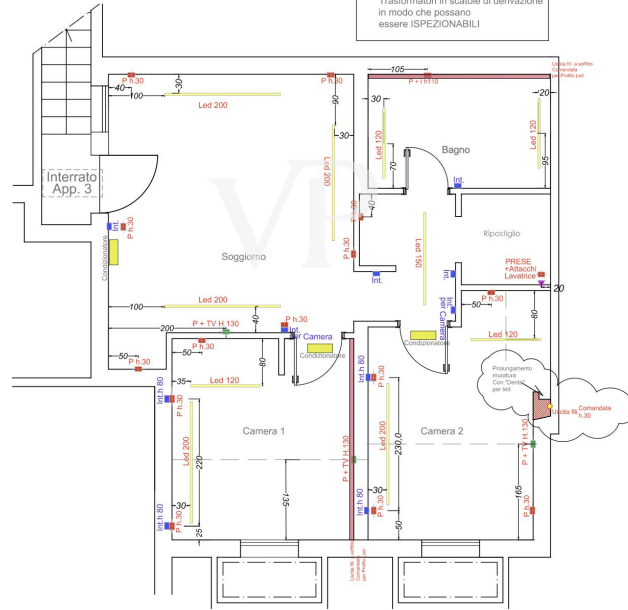


- LEGENDA
- 1 - Carico e scarico ACQUA
  - 2 - Presa Shuko LAVASTOVIGLIE
  - 3 - Uscita fili LED Comandata
  - 4 - Uscita fili per Cappa sempre alimentata
  - 5 - Presa Shuko per PIANO COTTURA
  - 6 - Presa Shuko FORNO
  - 7 - Presa Shuko FRIGO
  - 8 - Presa Shuko MICRO
  - 9 - Presa Shuko Piccoli Elettrodomestici + Interruttore Led

Scala: 1:50  
 Cliente: SIG-MATERA  
 Data: 19-12-24  
 Progetto: APT. 3 Piano Interrato

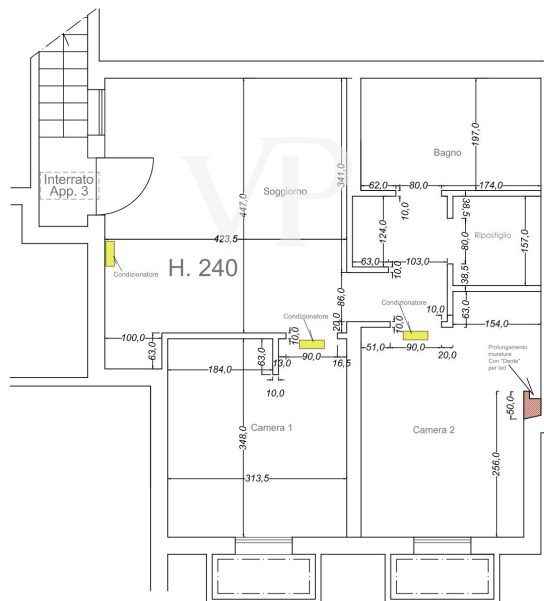
APPARTAMENTO 3  
 Piano interrato  
 IMPIANTI ELETTRICI

**LEGENDA**  
Profilo Led Incasso L16  
Led Profilo SNL 80  
 NB a Riguardo dei Profili ad Incasso in legenda PREVEDERE la Posizione dei Trasformatori in scatole di derivazione in modo che possano essere ISPEZIONABILI



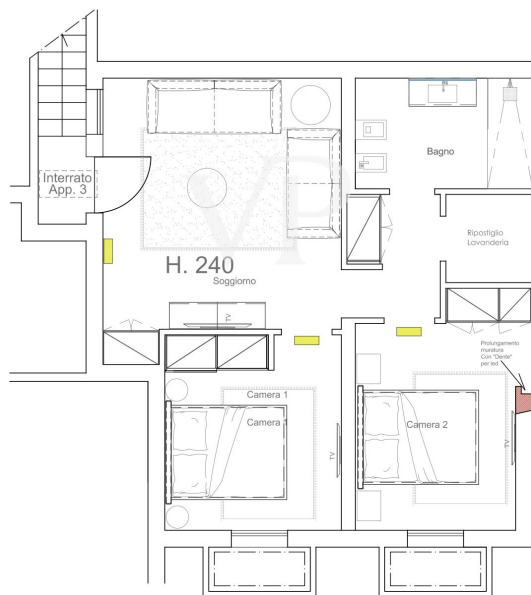
Scale | Cliente | 30-12-24  
1:50 | SIG-MATERA | APT. 3 Piano Interrato

APPARTAMENTO 3  
Piano interrato  
CON MURI QUOTATI



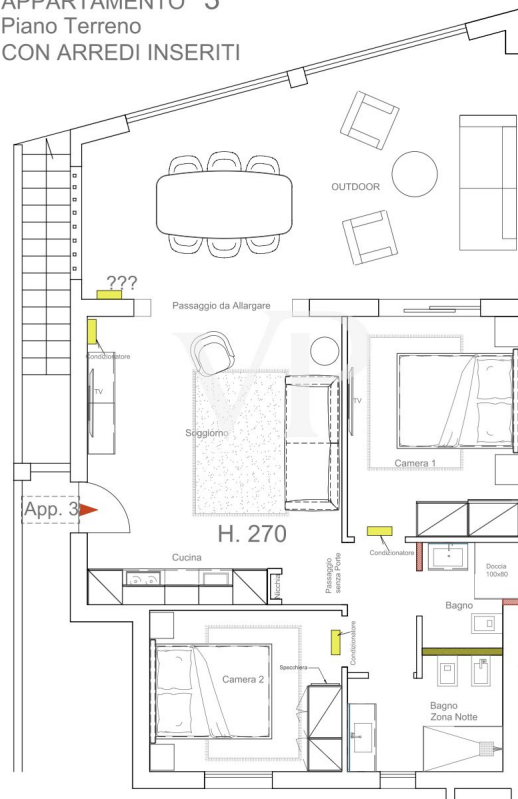
Scala Orientamento 39-12-24  
1:50 SIG-MATERA APT. 3 Piano Interrato

APPARTAMENTO 3  
Piano interrato  
CON ARREDI INSERITI



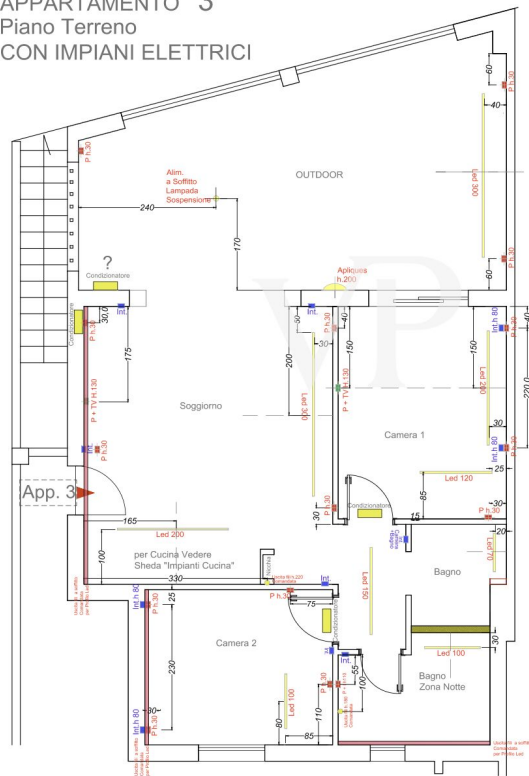
Scala: 1:50  
Centro: SIG-MATERA  
Pkg: 01/02/2018  
30-12-04  
APT. 3 Piano TERRENO

APPARTAMENTO 3  
Piano Terreno  
CON ARREDI INSERITI



Scale: Client: 05-12-24  
1:50 SIG-MATERA APT. 3 Piano TERRENO

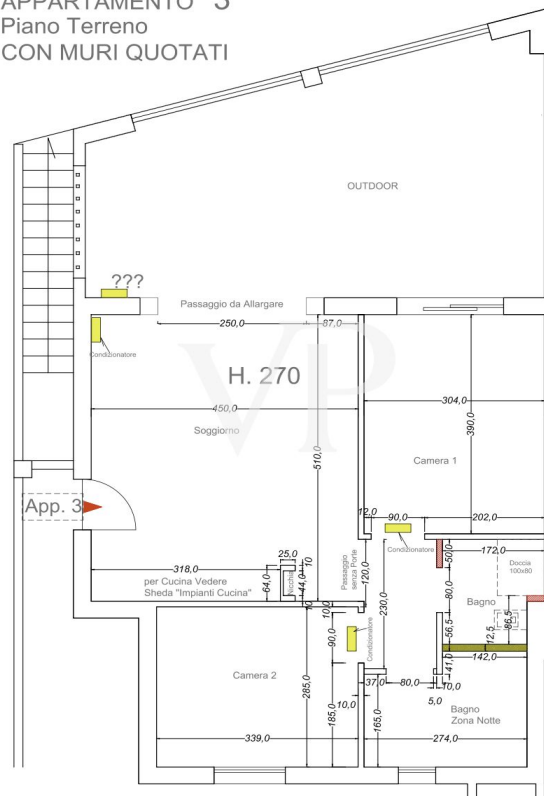
APPARTAMENTO 3  
Piano Terreno  
CON IMPIANTI ELETTRICI



**LEGENDA**  
Profilo Led Incasso L16  
Led Profilo SNL 80  
 NB a Riguardo dei Profili ad incasso in legenda PREVEDERE la Posizione dei Trasformatori in scatole di derivazione in modo che possano essere ISPEZIONABILI

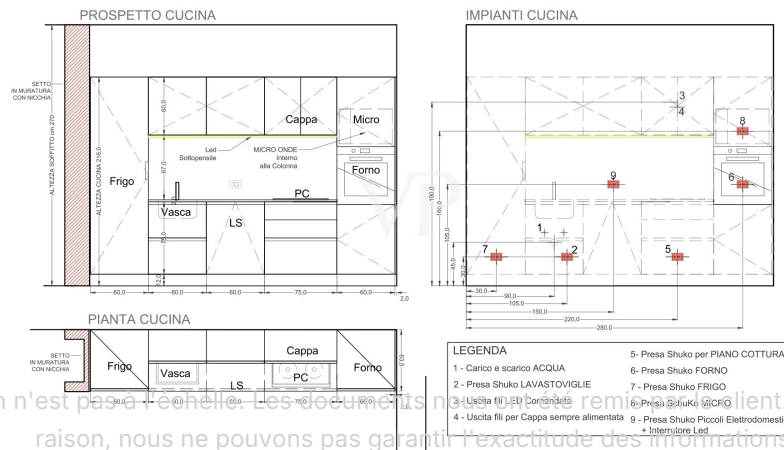
Scale: Client: 3/9-12-24  
1:50 SIG-MATERA APT. 3 Piano TERRENO

APPARTAMENTO 3  
Piano Terreno  
CON MURI QUOTATI



Scale: Client: 3/9-12-24  
1:20 MATIERA IMPIANTI CUCINA (PERIIMPIANTO CUCINA)

APPARTAMENTO 3 Piano Terreno



Ce plan n'est pas à échelle. Les documents n'ont pas été remis à jour. Pour cette raison, nous ne pouvons pas garantir l'exactitude des informations.

**CODE DU BIEN: IT252942302 - 07021 Cannigione - Sardinien**

## Une première impression

Au cœur de la célèbre station balnéaire de Cannigione, cet élégant appartement de deux niveaux est la combinaison parfaite du confort moderne, de l'espace et du style de vie méditerranéen. Il est entièrement meublé et prêt à être habité.

D'une surface brute d'environ 200 m<sup>2</sup>, l'appartement offre une distribution bien pensée de l'espace sur deux étages : un espace de vie ouvert avec une cuisine moderne, plusieurs chambres et des salles de bains raffinées créent une ambiance lumineuse et chaleureuse. Le chauffage au sol, la climatisation et une cuisine entièrement équipée avec vaisselle, verrerie et couverts font partie des caractéristiques de l'appartement, idéal pour un emménagement immédiat.

L'accès à la piscine commune de la petite résidence offre une oasis de fraîcheur pendant les chaudes journées d'été - parfait pour des moments de détente et de plaisir.

L'emplacement est calme mais central : le centre et le port de Cannigione sont accessibles à pied, tout comme les magasins, les restaurants et la plage.

Cet appartement allie élégance et charme méditerranéen. Il est idéal pour ceux qui recherchent une maison haut de gamme dans l'une des plus belles régions de Sardaigne.

**CODE DU BIEN: IT252942302 - 07021 Cannigione - Sardinien**

## Détails des commodités

- Chauffage par le sol
- Climatisation
- Ameublement moderne
- Parking public
- Pompe à chaleur pour l'eau chaude
- Triple vitrage
- Volets roulants

**CODE DU BIEN: IT252942302 - 07021 Cannigione - Sardinien**

## Tout sur l'emplacement

Aéroport : 30 km

Port : 2 km

Mer : 2 km

Médecin : 1 km

Hôpital/Clinique : 30 km

**CODE DU BIEN: IT252942302 - 07021 Cannigione - Sardiniën**

## Contact

Pour de plus amples informations, veuillez contacter votre personne de contact :

Christian Weissensteiner

---

Corso Italia 1, 20122 Milano

Tel.: +39 02 6206 9360

E-Mail: [milano@von-poll.com](mailto:milano@von-poll.com)

*Vers la clause de non-responsabilité de von Poll Immobilien GmbH*

---

[www.von-poll.com](http://www.von-poll.com)