

Arzachena – Sardinien

# Li Neuli Country Club - Hôtel de luxe

CODE DU BIEN: IT252942150



[www.von-poll.it](http://www.von-poll.it)

PRIX D'ACHAT: 4.900.000 EUR • SUPERFICIE DU TERRAIN: 70.000 m<sup>2</sup>

CODE DU BIEN: IT252942150 - 07021 Arzachena – Sardinen

- En un coup d'œil
- La propriété
- Plans d'étage
- Une première impression
- Détails des commodités
- Tout sur l'emplacement
- Contact

CODE DU BIEN: IT252942150 - 07021 Arzachena – Sardinien

## En un coup d'œil

CODE DU BIEN	IT252942150
Chambres à coucher	15
Salles de bains	8
Place de stationnement	20 x Autre

Prix d'achat	4.900.000 EUR
Hospitality industry	Hôtel
Commission pour le locataire	Sous réserve de la commission
Surface total	ca. 70.000 m²



CODE DU BIEN: IT252942150 - 07021 Arzachena – Sardinien

## La propriété





CODE DU BIEN: IT252942150 - 07021 Arzachena – Sardinien

## La propriété



CODE DU BIEN: IT252942150 - 07021 Arzachena – Sardinen

## La propriété





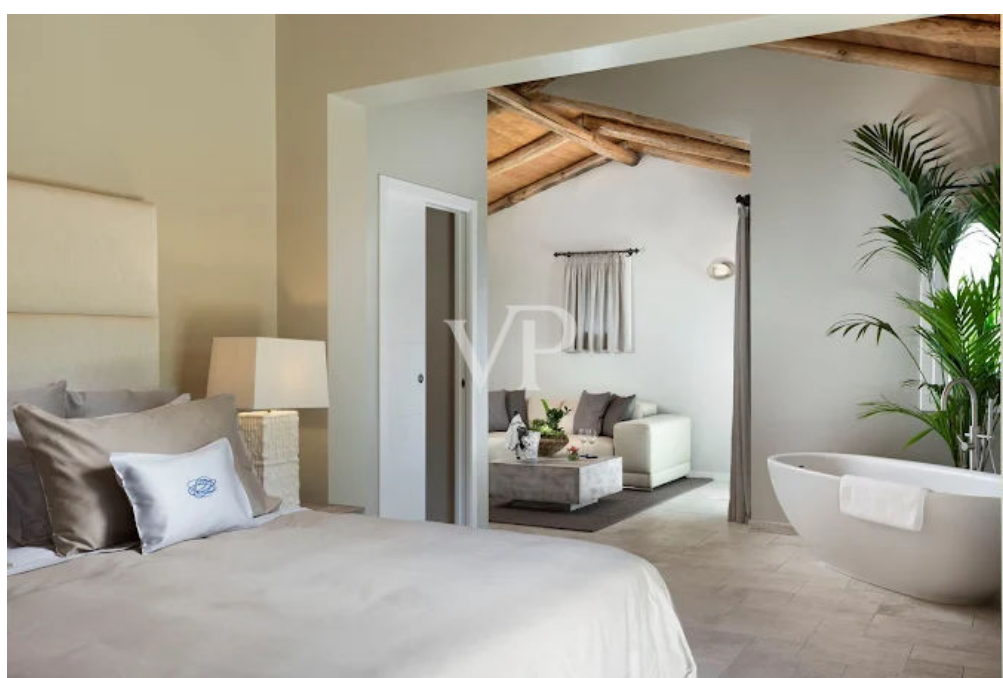
CODE DU BIEN: IT252942150 - 07021 Arzachena – Sardinien

## La propriété



CODE DU BIEN: IT252942150 - 07021 Arzachena – Sardinien

## La propriété





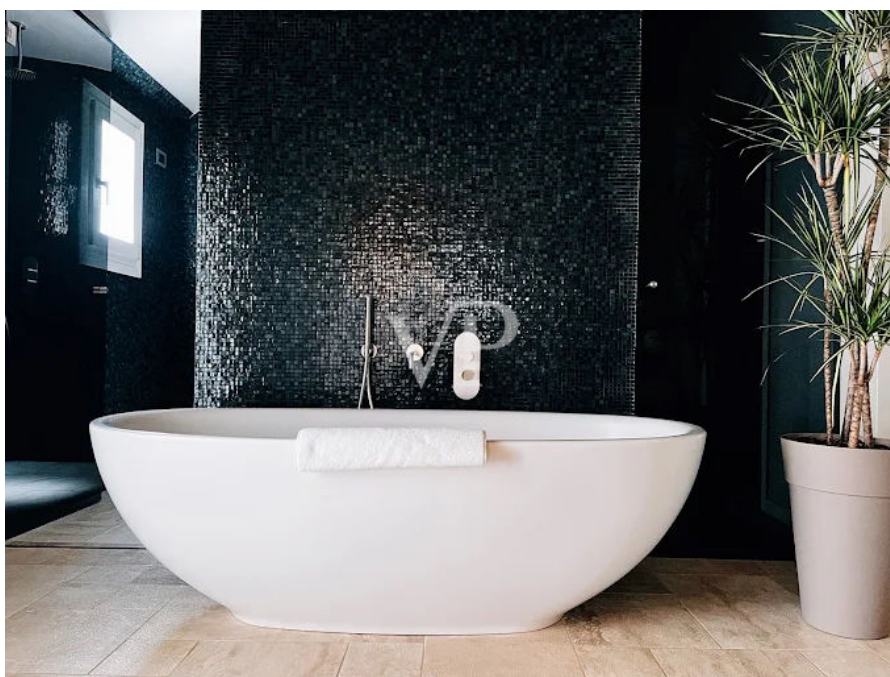
CODE DU BIEN: IT252942150 - 07021 Arzachena – Sardinien

## La propriété



CODE DU BIEN: IT252942150 - 07021 Arzachena – Sardinien

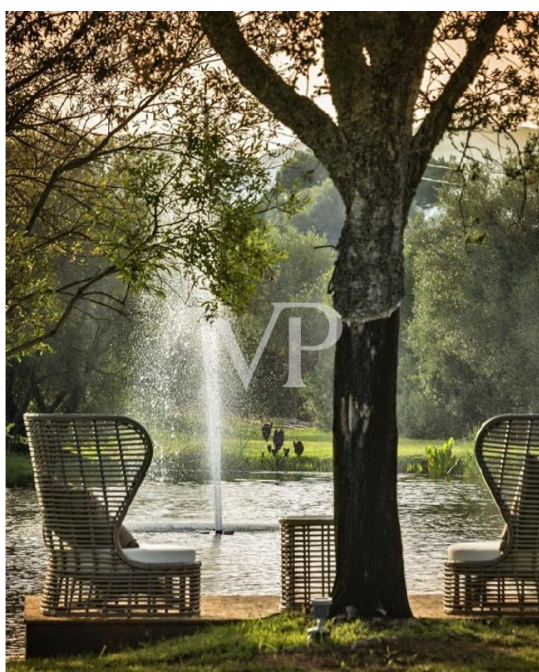
## La propriété





CODE DU BIEN: IT252942150 - 07021 Arzachena – Sardinien

## La propriété



CODE DU BIEN: IT252942150 - 07021 Arzachena – Sardinien

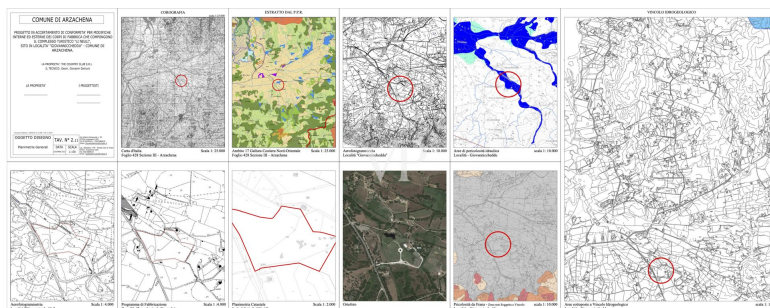
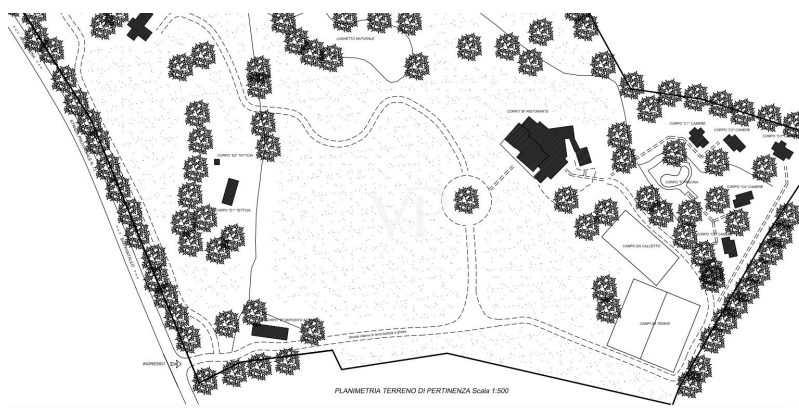
## La propriété

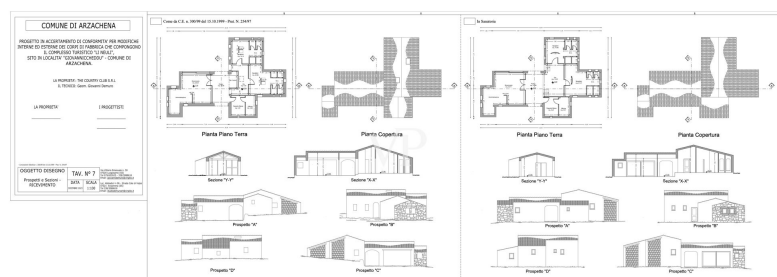
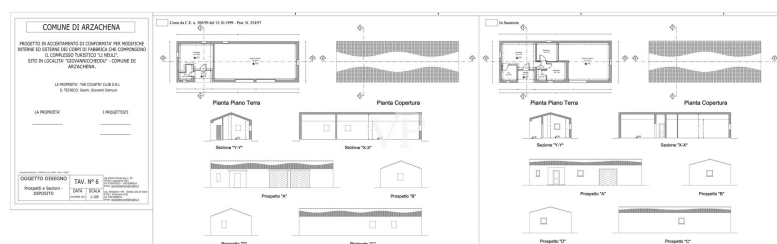
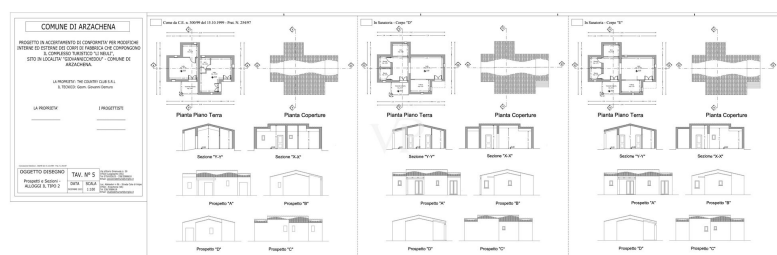
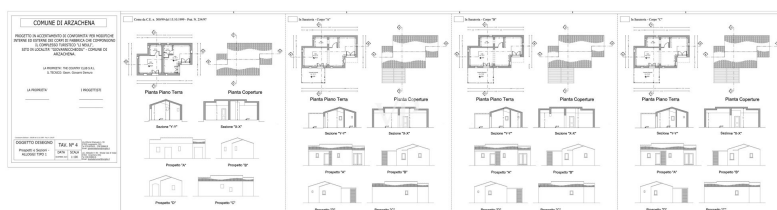




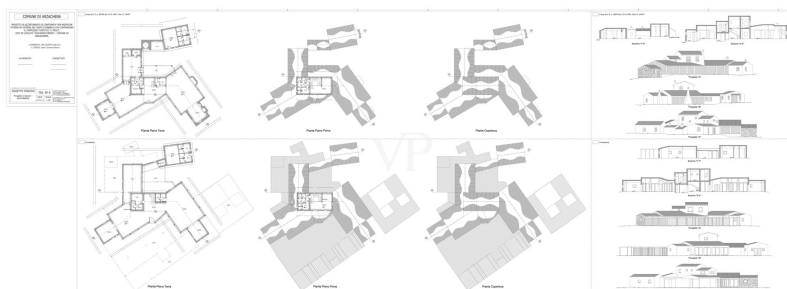
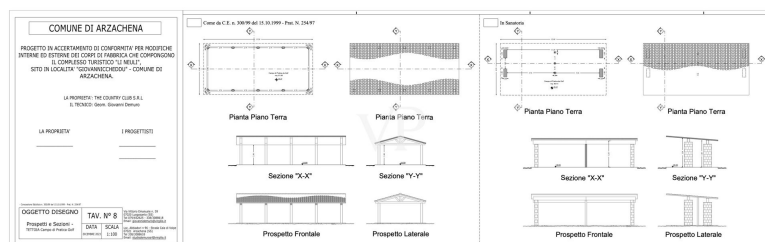
CODE DU BIEN: IT252942150 - 07021 Arzachena – Sardinien

## Plans d'étage









Ce plan n'est pas à l'échelle. Les documents nous ont été remis par le client. Pour cette raison, nous ne pouvons pas garantir l'exactitude des informations.

**CODE DU BIEN: IT252942150 - 07021 Arzachena – Sardinien**

## Une première impression

Li Neuli Country Club, une retraite de luxe exclusive au cœur de la Costa Smeralda

À seulement 15 minutes de Porto Cervo, au cœur de la célèbre Costa Smeralda, se trouve le Li Neuli Country Club, l'une des plus belles expressions de l'hospitalité de luxe en Europe. Situé dans un parc naturel privé de 7 hectares avec un lac naturel et une intimité absolue, il représente une opportunité unique pour les investisseurs dans le segment de l'hôtellerie de luxe.

Reconnu comme l'une des meilleures nouvelles adresses de la Costa Smeralda au cours des cinq dernières années, le Li Neuli Country Club a reçu de prestigieuses récompenses internationales, notamment le titre de "Best Luxury Boutique Retreat in Europe" lors des Luxury Hotel Awards, ce qui le place au sommet du segment de l'hôtellerie de luxe.

Principales caractéristiques de la propriété

5 suites indépendantes de 50 m<sup>2</sup> chacune, entourées de verdure et récemment rénovées selon les normes les plus strictes.

La décoration intérieure est signée Eric Kuster, icône internationale du luxe contemporain.

Licence hôtelière déjà approuvée pour 10 suites (possibilité de construire 5 suites supplémentaires d'environ 300 m<sup>2</sup> sans modifier la licence existante).

Héliport privé, atout stratégique pour la clientèle internationale HNWI.

Vaste parc méditerranéen de 70 000 m<sup>2</sup>, idéal pour des événements exclusifs de plus de 1 000 invités.

Installations et services :

Pool Club ouvert au public, idéal pour les événements et les moments de détente.

Club sportif avec des installations multifonctionnelles, des sentiers naturels et des zones de bien-être actif.

Deux restaurants gastronomiques, conçus pour offrir une expérience culinaire de haut



niveau.

Deux bars à cocktails design, idéaux pour les apéritifs au coucher du soleil ou les soirées exclusives.

Spa et centre de bien-être en plein air, doté de tous les services nécessaires à la relaxation et à la régénération, en pleine nature.

Aires de remise en forme équipées de technologies d'entraînement modernes, à l'intérieur et à l'extérieur.

Le Li Neuli Country Club n'est pas un simple établissement d'hébergement : c'est une destination exclusive, un lieu où la nature, l'intimité, le luxe et le design s'unissent pour offrir une expérience inégalée. Un investissement stratégique dans l'un des lieux les plus emblématiques de la Méditerranée.

**CODE DU BIEN: IT252942150 - 07021 Arzachena – Sardinien**

## Détails des commodités

Héliport privé

Club aquatique ouvert au public

Club sportif avec installations multifonctionnelles et sentiers naturels

2 restaurants

2 bars à cocktails

Installations adaptées à des événements exclusifs pouvant accueillir jusqu'à 1 000 personnes

Spa/centre de bien-être en plein air

Salles de fitness

Possibilité d'extension des suites

**CODE DU BIEN: IT252942150 - 07021 Arzachena – Sardinien**

## Tout sur l'emplacement

La propriété est située dans la localité de Giovannicchedu, dans la municipalité d'Arzachena, dans l'une des zones les plus réservées et suggestives de la Costa Smeralda, à seulement 17 km de Porto Cervo et 30 km de l'aéroport d'Olbia-Costa Smeralda. Immergé dans la nature de la Gallura, parmi les collines, les roches granitiques et la végétation méditerranéenne, il offre une intimité totale et un accès immédiat aux services et aux attractions les plus exclusifs de la région.

Dans un rayon de quelques kilomètres se trouvent certaines des plages les plus emblématiques de la Méditerranée :

Liscia Ruja : 3 km

Plage de Principe : 3,5 km

Romazzino : 4,4 km

Capriccioli : 6 km

Cala Pitritza : 8 km

Baja Sardinia, le village artistique animé de San Pantaleo et les principaux clubs de plage, les restaurants étoilés, les boutiques de mode, le club de golf et le port de plaisance sont également accessibles en quelques minutes en voiture.

La région est également bien desservie par les infrastructures touristiques, les sentiers naturels, les sites archéologiques (tels que les nuraghi et les tombes des géants), et offre un paysage protégé de grande valeur environnementale.

Un emplacement rare et stratégique qui allie intimité, contact avec la nature et proximité immédiate des symboles du luxe méditerranéen.



**CODE DU BIEN: IT252942150 - 07021 Arzachena – Sardinien**

## Contact

Pour de plus amples informations, veuillez contacter votre personne de contact :

Christian Weissensteiner

---

Corso Italia 1, 20122 Milano  
Tel.: +39 02 6206 9360  
E-Mail: [milano@von-poll.com](mailto:milano@von-poll.com)

*Vers la clause de non-responsabilité de von Poll Immobilien GmbH*

---

[www.von-poll.com](http://www.von-poll.com)