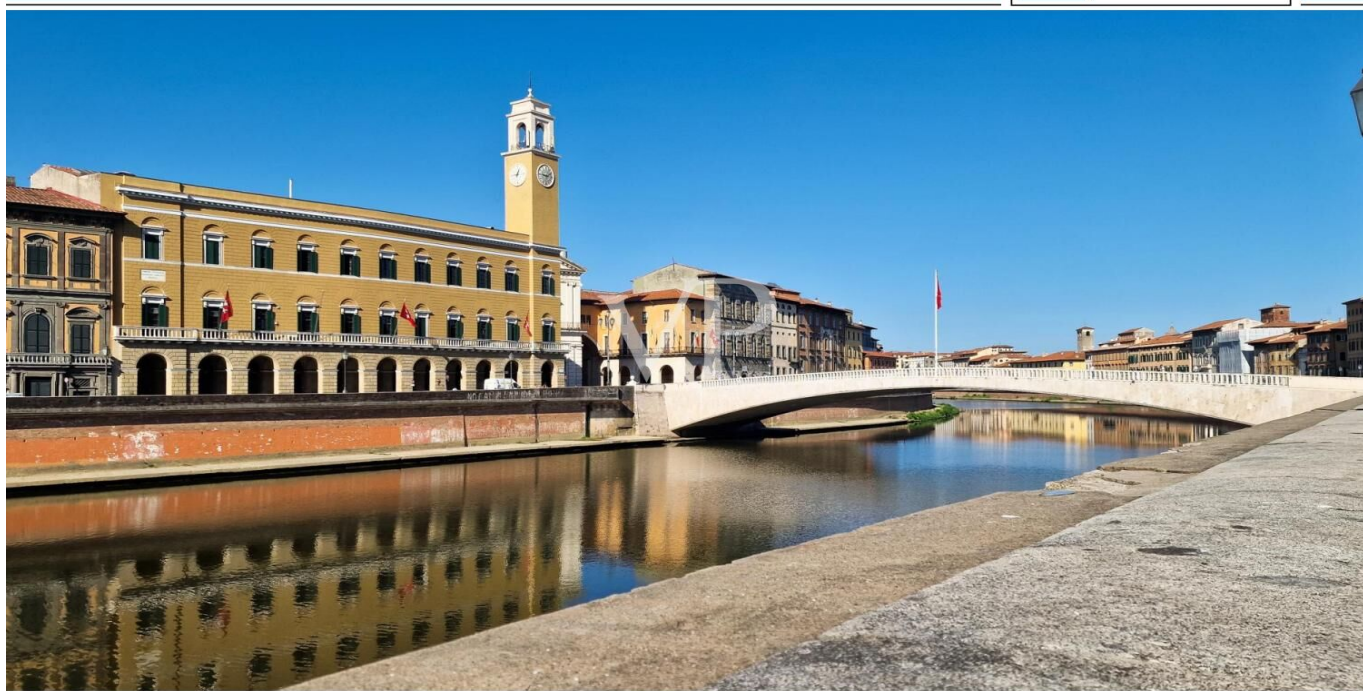


Pisa

Palais historique sur le Lungarno - Résidence Renaissance avec confort moderne à Pise

CODE DU BIEN: IT254151935



www.von-poll.it

PRIX D'ACHAT: 890.000 EUR • SURFACE HABITABLE: ca. 149 m² • PIÈCES: 3

CODE DU BIEN: IT254151935 - 56100 Pisa

- **En un coup d'œil**
- **La propriété**
- **Informations énergétiques**
- **Plans d'étage**
- **Une première impression**
- **Contact**

CODE DU BIEN: IT254151935 - 56100 Pisa

En un coup d'œil

| | |
|-------------------------------|---------------------------------------|
| CODE DU BIEN | IT254151935 |
| Surface habitable | ca. 149 m² |
| Pièces | 3 |
| Chambres à coucher | 2 |
| Salles de bains | 2 |
| Année de construction | 1550 |
| Place de stationnement | 1 x Garage, 100000 EUR (Vente) |

| | |
|-------------------------------------|--------------------------------------|
| Prix d'achat | 890.000 EUR |
| Type | Etage |
| Commission pour le locataire | Sous réserve de la commission |
| Surface total | ca. 149 m² |
| Surface de plancher | ca. 149 m² |
| Aménagement | Terrasse |

CODE DU BIEN: IT254151935 - 56100 Pisa

Informations énergétiques

| | |
|---------------------------|---|
| Type de chauffage | Chauffage par le sol |
| Source d'alimentation | Électrique |
| Informations énergétiques | Lors de la création du document, son diagnostic de performance énergétique n'était pas encore disponible. |

CODE DU BIEN: IT254151935 - 56100 Pisa

La propriété



CODE DU BIEN: IT254151935 - 56100 Pisa

La propriété



CODE DU BIEN: IT254151935 - 56100 Pisa

La propriété



CODE DU BIEN: IT254151935 - 56100 Pisa

La propriété



CODE DU BIEN: IT254151935 - 56100 Pisa

La propriété



CODE DU BIEN: IT254151935 - 56100 Pisa

La propriété



CODE DU BIEN: IT254151935 - 56100 Pisa

La propriété



CODE DU BIEN: IT254151935 - 56100 Pisa

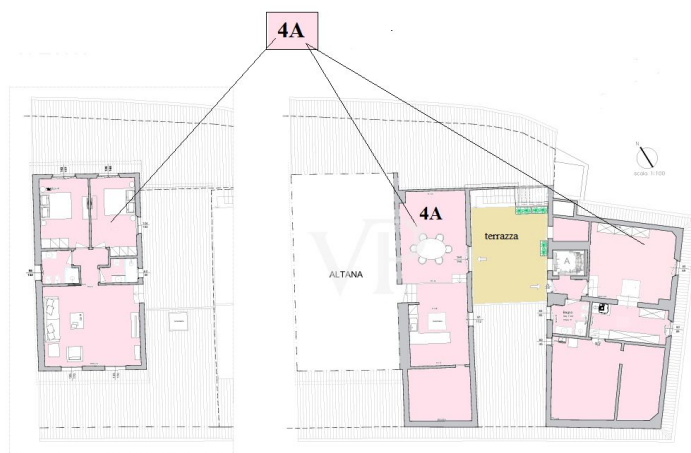
La propriété



CODE DU BIEN: IT254151935 - 56100 Pisa

Plans d'étage

Piano Quarto



Appartamento 4A : terrazza panoramica, cucina pranzo, soggiorno, camera matrimoniale , bagno, camera matrimoniale con bagno, ampio sottotetto utilizzabile con bagno, superficie mq 216

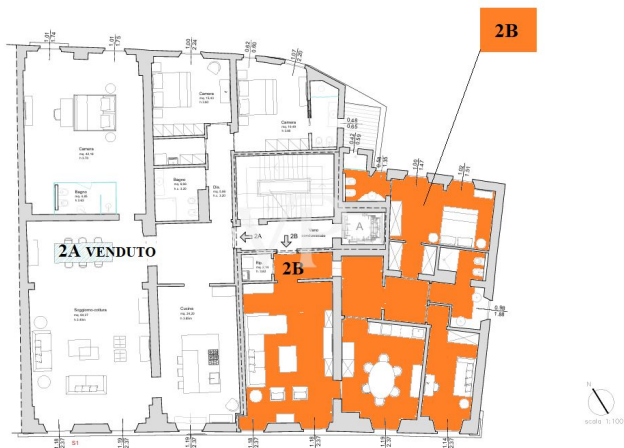
Piano terzo



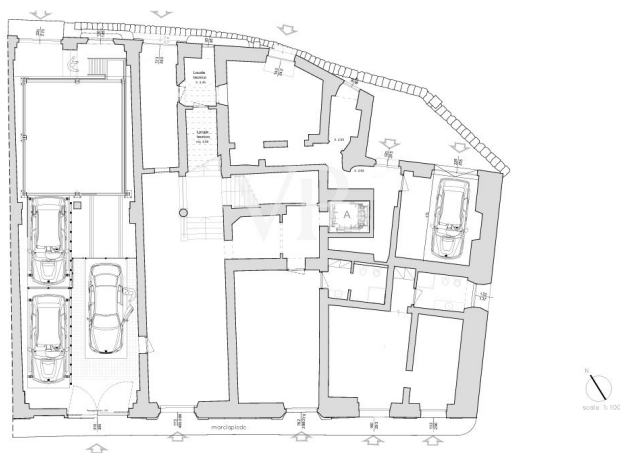
Appartamento 3A: ingresso, doppio soggiorno, cucina abirabile, 3 camere matrimoniali, disimpegno, 4bagni, lavanderia, ripostiglio, soppalco sup. mq 263

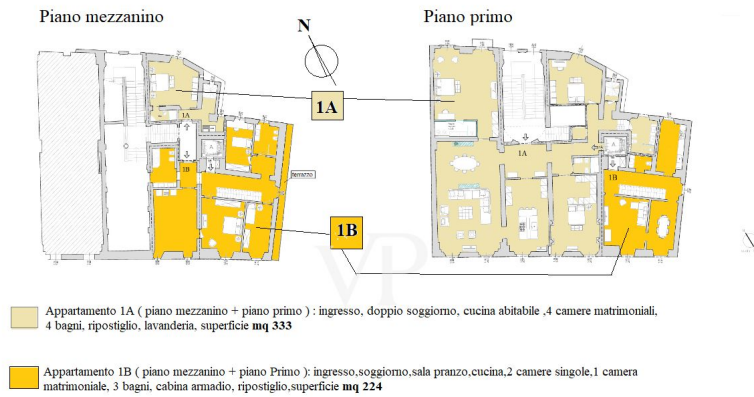
Appartamento 3B: ingresso, soggiorno, sala pranzo -cucina, disimpegno, 1 camera singola, 1 camera matrimoniale, 2 bagni, sup. mq 149

Piano secondo



Appartamento 2 B : ingresso, soggiorno, cucina/pranzo, disimpegno, 1 camera matrimoniale, 1 camera singola, 2 bagni





Ce plan n'est pas à l'échelle. Les documents nous ont été remis par le client. Pour cette raison, nous ne pouvons pas garantir l'exactitude des informations.

CODE DU BIEN: IT254151935 - 56100 Pisa

Une première impression

À seulement 3 km de l'aéroport international Galileo Galilei de Pise, sur le côté le plus exclusif du lungarno pisan, se dresse, avec sa façade unique ornée de graffitis, un palais historique qui fut la résidence d'Alamanno Aragona d'Appiano, neveu de Cosimo I dei Medici. De 1665 à 1841, il a appartenu à la famille Grassi, patriciens de Sienne, puis le palais est passé à la noble famille Agostini Venerosi della Seta jusqu'en 2008. Depuis cette date, après diverses vicissitudes, le palais appartient à une importante société immobilière qui, après un long processus d'approbation du projet de restauration avec la Soprintendenza ai Beni Culturali, grâce à des travaux de consolidation qualifiés, est en train de redonner à l'édifice sa splendeur d'antan.

Le palais a été construit au XVI^e siècle (comme tous les autres palais de la Renaissance situés le long de la rive de l'Arno) à partir de la fusion des maisons-tours, symboles du pouvoir des familles nobles de la République pisane. Le palais se compose de cinq étages plus le toit-terrasse, et a été divisé en sept unités résidentielles prestigieuses, toutes desservies par un ascenseur.

Le rez-de-chaussée se compose d'une grande entrée de copropriété avec accès par le Lungarno, caractérisée par son plafond voûté et décoré ; d'un garage mécanisé pour cinq voitures ; de deux pièces annexes avec salle de bains, dont l'une a également accès par le Lungarno ; d'un garage exclusif avec accès par la Via delle Belle Torri.

La mezzanine, subdivisée et unie au premier étage auquel elle est reliée par des escaliers intérieurs privés et par l'ascenseur, est composée de la zone de couchage des appartements 1 A et 1B du premier étage où l'on trouve une chambre double avec salle de bain de l'appartement 1 A, les deux chambres individuelles, la salle de bain et la chambre double de l'appartement 1B.

Le premier étage est divisé en deux unités, l'appartement 1A et l'appartement 1B.

L'appartement 1A, relié à la partie pertinente de la mezzanine, est composé d'une grande entrée, d'un bureau privé, d'une importante salle de séjour utilisée comme salon adjacent à la salle à manger avec îlot de cuisine, d'une salle de bain de service, d'une chambre double avec salle de bain privée, d'une autre chambre double et d'une salle de bain. L'appartement 1B, relié à la partie restante de la mezzanine, se compose d'un salon avec salle à manger adjacente, d'une cuisine et d'une salle de bains.

Le deuxième étage est divisé en deux unités, l'appartement 2A et l'appartement 2B, accessibles par un escalier de copropriété et un ascenseur. L'appartement 2A a été vendu. L'appartement 2B se compose d'un salon, d'une salle à manger avec cuisine ouverte, d'une buanderie, d'une grande salle de bains et d'une chambre double avec salle de bains.

Le troisième étage est divisé en deux unités, les appartements 3A et 3B, accessibles par un escalier et un ascenseur de copropriété. L'appartement 3A se compose d'un grand hall d'entrée, d'un salon, d'une cuisine-salle à manger, d'une chambre double avec salle de bains attenante, d'une salle de bains de service, d'une buanderie et de deux chambres doubles, dont une avec salle de bains attenante. L'appartement 3B est composé de : salon ; salle à manger avec cuisine ouverte ; buanderie ; couloir ; chambre simple, salle de bain et une chambre double avec salle de bain.

Le quatrième étage abrite un penthouse exclusif d'où l'on peut admirer le Lungarno au sud, une partie de la ville au nord depuis la grande terrasse panoramique, et les collines pisanes au loin. L'appartement, auquel on accède par l'escalier de la copropriété ou par l'ascenseur, se compose d'une salle à manger avec cuisine ouverte, d'un grand salon, d'une salle de bains, de deux chambres doubles, dont l'une dispose d'une salle de bains privée. Une partie du grenier est une grande mansarde avec salle de bain où une mansarde pourrait être obtenue.

Livraison de l'appartement en juin 2026

CODE DU BIEN: IT254151935 - 56100 Pisa

Contact

Pour de plus amples informations, veuillez contacter votre personne de contact :

Christian Weissensteiner

Corso Italia 1, 20122 Milano

Tel.: +39 02 6206 9360

E-Mail: milano@von-poll.com

Vers la clause de non-responsabilité de von Poll Immobilien GmbH

www.von-poll.com