

Val Della Torre - Piemonte

# École d'équitation avec villa et restaurant dans le Val della Torre

CODE DU BIEN: IT242941317



[www.von-poll.com](http://www.von-poll.com)

**PRIX D'ACHAT: 1.680.000 EUR • SUPERFICIE DU TERRAIN: 32.000 m<sup>2</sup>**

**CODE DU BIEN: IT242941317 - 10040 Val Della Torre - Piemonte**

- **En un coup d'œil**
- **La propriété**
- **Plans d'étage**
- **Une première impression**
- **Détails des commodités**
- **Tout sur l'emplacement**
- **Contact**

**CODE DU BIEN: IT242941317 - 10040 Val Della Torre - Piemonte**

## En un coup d'œil

<b>CODE DU BIEN</b>	<b>IT242941317</b>	<b>Prix d'achat</b>	<b>1.680.000 EUR</b>
<b>Disponible à partir du</b>	<b>18.12.2025</b>	<b>Hospitality industry</b>	<b>WEITERE_BEHERBERGUNGSBETRIEBE</b>
<b>Salles de bains</b>	<b>6</b>	<b>Commission pour le locataire</b>	<b>Sous réserve de la commission</b>
<b>Place de stationnement</b>	<b>10 x Autre</b>	<b>Surface total</b>	<b>ca. 292 m<sup>2</sup></b>
		<b>Surface de plancher</b>	<b>ca. 32.000 m<sup>2</sup></b>

CODE DU BIEN: IT242941317 - 10040 Val Della Torre - Piemonte

## La propriété



CODE DU BIEN: IT242941317 - 10040 Val Della Torre - Piemonte

## La propriété



CODE DU BIEN: IT242941317 - 10040 Val Della Torre - Piemonte

## La propriété



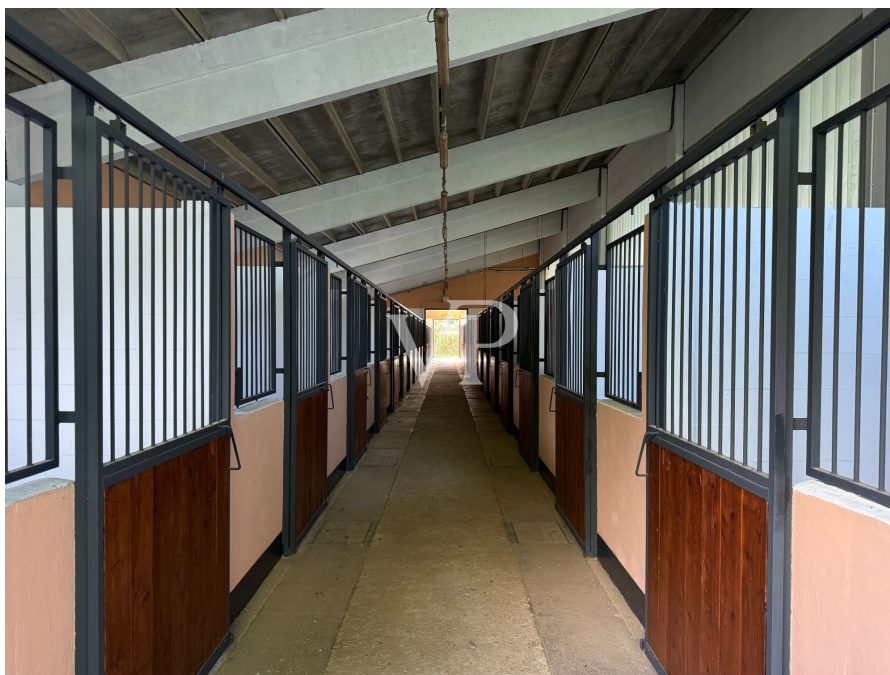
CODE DU BIEN: IT242941317 - 10040 Val Della Torre - Piemonte

## La propriété



CODE DU BIEN: IT242941317 - 10040 Val Della Torre - Piemonte

## La propriété



CODE DU BIEN: IT242941317 - 10040 Val Della Torre - Piemonte

## La propriété



CODE DU BIEN: IT242941317 - 10040 Val Della Torre - Piemonte

## La propriété



CODE DU BIEN: IT242941317 - 10040 Val Della Torre - Piemonte

## La propriété



CODE DU BIEN: IT242941317 - 10040 Val Della Torre - Piemonte

## La propriété



CODE DU BIEN: IT242941317 - 10040 Val Della Torre - Piemonte

## La propriété



CODE DU BIEN: IT242941317 - 10040 Val Della Torre - Piemonte

## La propriété



CODE DU BIEN: IT242941317 - 10040 Val Della Torre - Piemonte

## La propriété



CODE DU BIEN: IT242941317 - 10040 Val Della Torre - Piemonte

## La propriété



[www.von-poll.com](http://www.von-poll.com)



CODE DU BIEN: IT242941317 - 10040 Val Della Torre - Piemonte

## La propriété



CODE DU BIEN: IT242941317 - 10040 Val Della Torre - Piemonte

## La propriété



CODE DU BIEN: IT242941317 - 10040 Val Della Torre - Piemonte

## La propriété



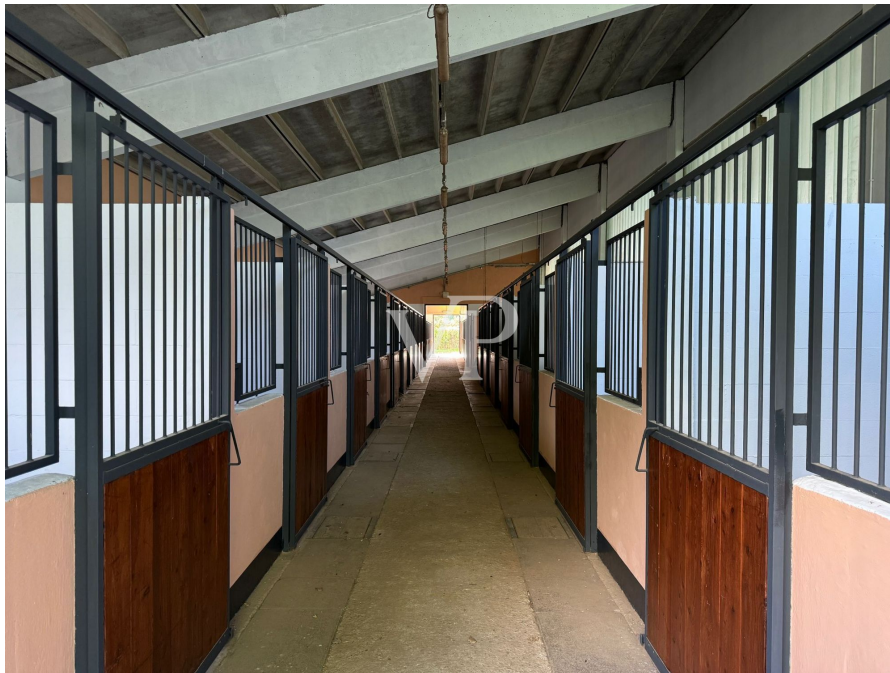
CODE DU BIEN: IT242941317 - 10040 Val Della Torre - Piemonte

## La propriété



CODE DU BIEN: IT242941317 - 10040 Val Della Torre - Piemonte

## La propriété



CODE DU BIEN: IT242941317 - 10040 Val Della Torre - Piemonte

## La propriété



CODE DU BIEN: IT242941317 - 10040 Val Della Torre - Piemonte

## La propriété



CODE DU BIEN: IT242941317 - 10040 Val Della Torre - Piemonte

## La propriété



CODE DU BIEN: IT242941317 - 10040 Val Della Torre - Piemonte

## La propriété



CODE DU BIEN: IT242941317 - 10040 Val Della Torre - Piemonte

## La propriété



CODE DU BIEN: IT242941317 - 10040 Val Della Torre - Piemonte

## La propriété



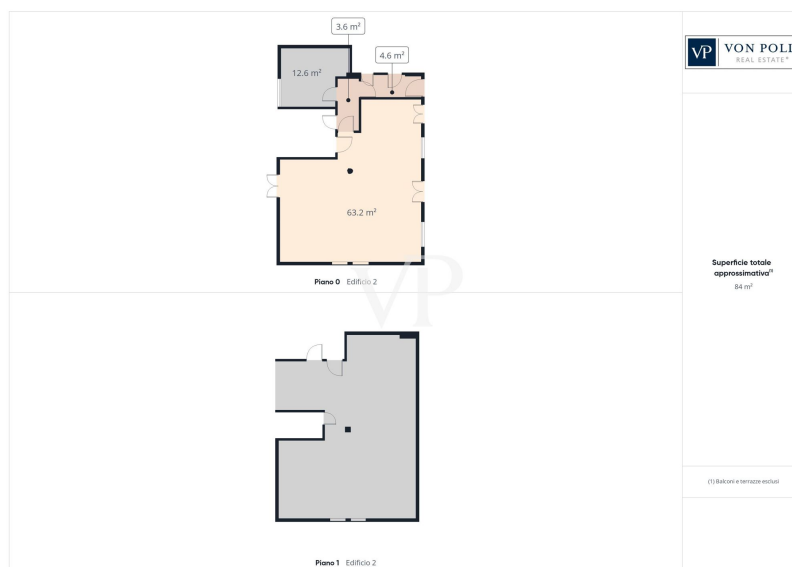
CODE DU BIEN: IT242941317 - 10040 Val Della Torre - Piemonte

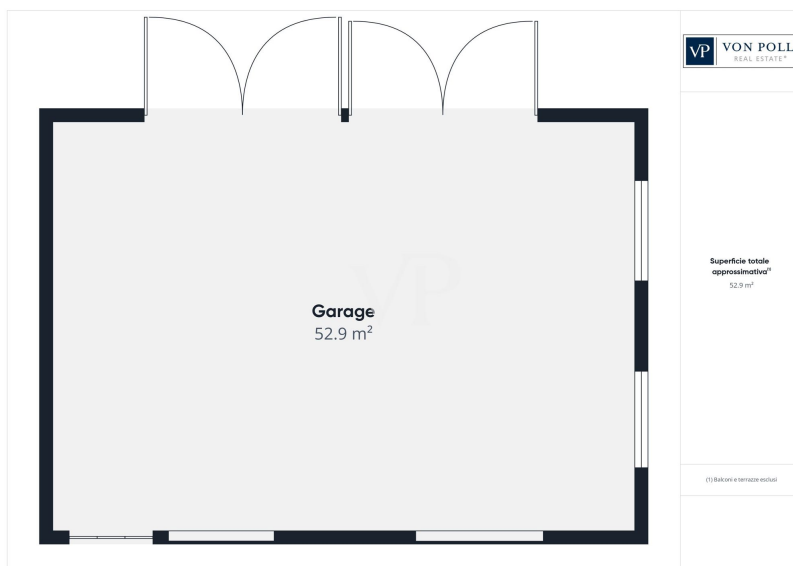
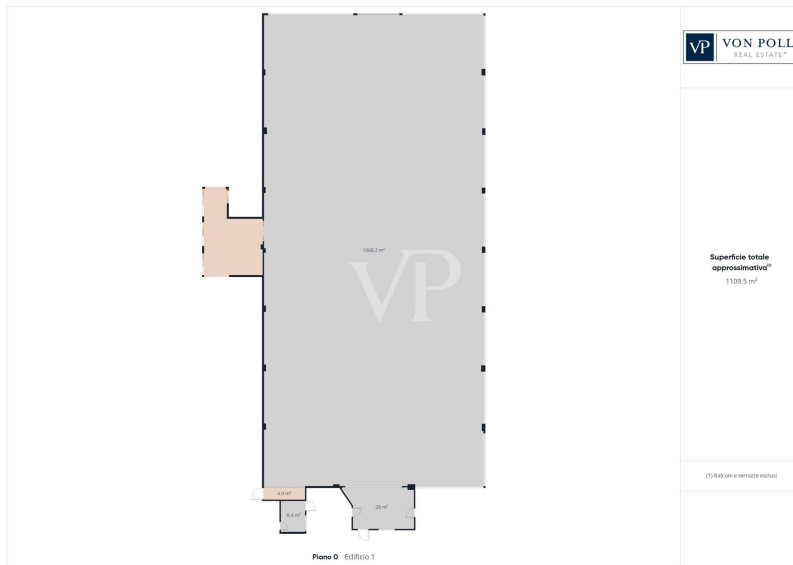
## La propriété

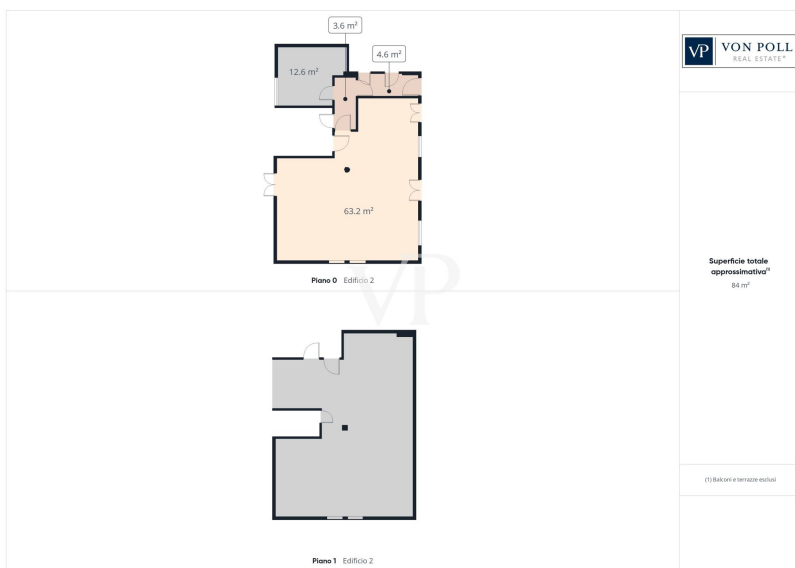


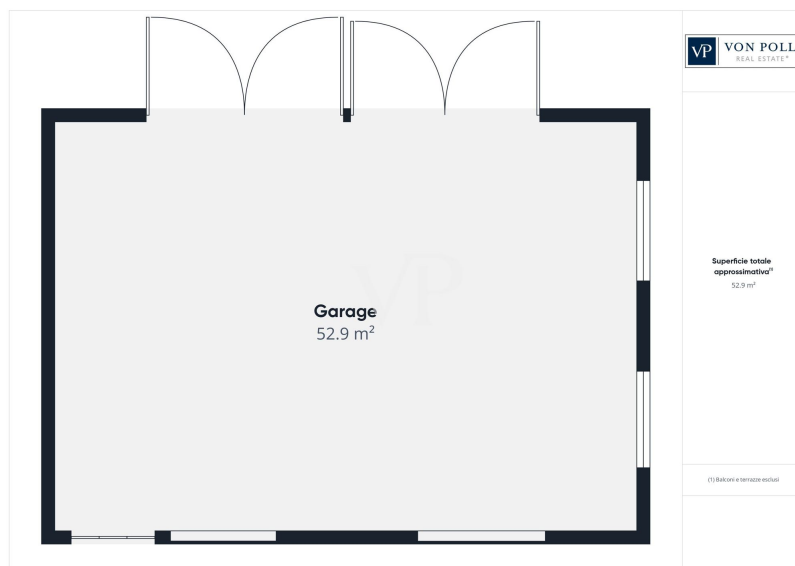
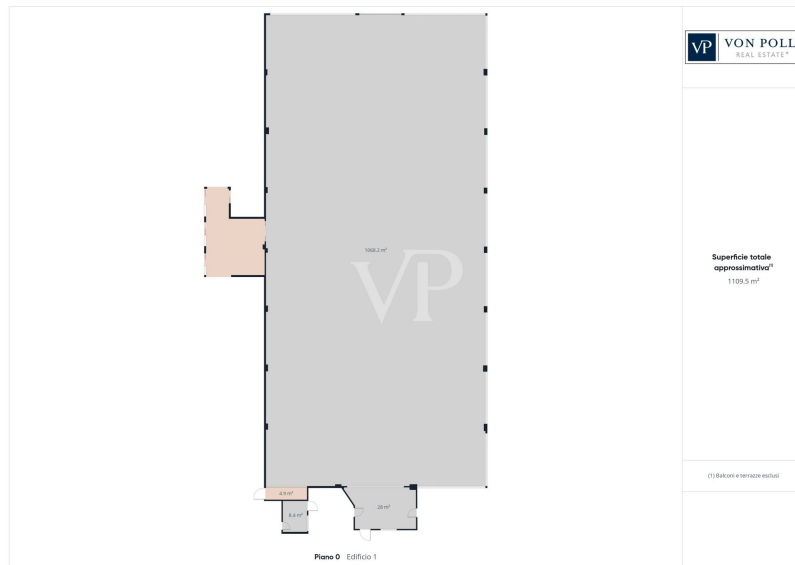
CODE DU BIEN: IT242941317 - 10040 Val Della Torre - Piemonte

## Plans d'étage









Ce plan n'est pas à l'échelle. Les documents nous ont été remis par le client. Pour cette raison, nous ne pouvons pas garantir l'exactitude des informations.

**CODE DU BIEN: IT242941317 - 10040 Val Della Torre - Piemonte**

## Une première impression

Centre sportif avec manège de 30 boxes, bâtiments de 292 m<sup>2</sup>, résidence, clubhouse et grenier.

### La résidence

Au centre du domaine se trouve une splendide résidence Art nouveau, libre sur les quatre côtés et dotée d'un grand espace de vie qui, avec le club house, totalise 300 mètres carrés. Cette élégante résidence allie le charme intemporel à la commodité moderne, offrant des intérieurs spacieux qui peuvent être personnalisés selon les goûts de chacun. La résidence est flanquée de deux grands garages à l'ouest, qui offrent beaucoup d'espace pour les véhicules ou le stockage.

### Terrain et paysage

Le domaine s'étend sur environ 30 000 mètres carrés de terrain, offrant une combinaison de prairies plates et de zones boisées.

Ce vaste espace offre des possibilités infinies, qu'il s'agisse d'activités équestres, de loisirs de plein air ou de projets d'aménagement paysager.

### Attractions et points d'intérêt à proximité

Château de Rivoli

Pavillon de chasse de Stupinigi

Parc de Mandria

Musée égyptien

Palais de Venaria

Parc naturel des lacs d'Avigliana

Église de San Michele

Église royale de San Lorenzo

Chapelle des marchands

Fort d'Exilles

Centre de Turin

### Expériences gastronomiques et vinicoles, randonnées et VTT

Accès pratique par autoroute aux vallées de Susa et de Lanzo, aux Langhe et au Roero

### Pour les activités équestres

Ce domaine est un rêve devenu réalité pour les amateurs de chevaux.

Il dispose d'un centre équestre entièrement équipé, avec un bloc d'écuries pouvant accueillir jusqu'à 30 chevaux dans des boxes soigneusement entretenus, un manège couvert, idéal pour

les entraînements et les événements tout au long de l'année, et un Club House qui offre un espace confortable d'environ 80 mètres carrés, idéal pour organiser des réunions ou se détendre après une journée d'équitation.

Des espaces supplémentaires, tels que des vestiaires et des salles de bains bien équipées, sont situés au rez-de-chaussée de la villa et du club house, afin d'assurer un maximum de confort aux hôtes et aux cavaliers.

Les vastes terrains de la propriété sont polyvalents et conviennent à un large éventail d'activités sportives, l'approbation municipale désignant leur utilisation en tant qu'installations sportives. Cela offre des possibilités au-delà des activités équestres, satisfaisant divers intérêts récréatifs et sportifs.

#### Caractéristiques supplémentaires

**Suite mansardée :** Un espace mansardé, actuellement mansardé, avec le potentiel d'être transformé en une unité résidentielle entièrement fonctionnelle avec des finitions raffinées.

**Grange :** Indispensable pour stocker le foin et d'autres fournitures, elle est idéalement située dans le domaine.

**Forêt et prairies plates :** Les terres entourant la propriété offrent une combinaison harmonieuse de prairies plates et de forêts enchantées.

La propriété dispose d'un puits qui permet une irrigation efficace de l'ensemble de la zone.

**CODE DU BIEN: IT242941317 - 10040 Val Della Torre - Piemonte**

## Détails des commodités

Le centre est situé sur un terrain destiné aux activités sportives, récréatives et de loisirs, ce qui permet de varier l'offre sportive en l'élargissant à d'autres activités de plein air, en plus de l'équitation, en accord avec l'administration municipale.

En outre, pour les entreprises et les organismes de formation, il est possible de combiner un large éventail d'activités d'agrégation et de loisirs, de tournois ludiques et de cours de formation expérientielle avec des formats éco-durables et sociaux, en tirant parti des grands espaces disponibles.

Jeux éducatifs, trekking, outdoor training, tests pour activer des compétences telles que la gestion des ressources, la gestion du temps et du stress, la concentration, le travail en équipe, l'esprit d'équipe et la capacité à s'impliquer.

En ce qui concerne l'activité équestre, des épreuves pour tester la confiance au sein de l'équipe et la capacité à établir une relation d'empathie avec les autres.

Cette propriété peut offrir un espace de formation en entreprise, visant à acquérir un mode de vie organisé et efficace, respectueux de l'environnement, applicable aussi bien dans le secteur privé que dans celui de l'entreprise.

**CODE DU BIEN: IT242941317 - 10040 Val Della Torre - Piemonte**

## Tout sur l'emplacement

**Comment arriver à Val della Torre en voiture**

**Depuis Turin :**

**Prendre la Tangenziale Nord de Turin (A55) en direction de Fréjus/Bardonecchia, sortir à Allianz Stadium/Pianezza/Alpignano. Continuer en direction d'Alpignano.**

**Suivre les indications pour Val della Torre, en passant par Alpignano (Via Rivera ou Via Pianezza).**

**Durée du trajet : environ 30-40 minutes.**

**Depuis les autoroutes principales :**

**A32 Turin-Bardonecchia : sortie Almesse-Avigliana Est, puis suivre les indications pour Val della Torre.**

**A5 Turin-Aoste : sortie Volpiano, puis périphérique jusqu'à Alpignano.**

**Comment rejoindre le Val della Torre par les transports publics**

**En train :**

**Gare la plus proche : Alpignano (reliée à Turin Porta Susa et Porta Nuova).**

**Distance : environ 6 km de Val della Torre.**

**Liaisons ferroviaires fréquentes : Ligne Turin-Bardonecchia/Susa (SFM3).**

**De là, il est nécessaire de continuer en bus ou en voiture/taxi.**

**En bus :**

**Lignes GTT (Gruppo Torinese Trasporti) reliant Val della Torre à Turin :**

**Ligne 248 : Turin (Porta Susa) - Alpignano - Val della Torre**

**Arrêts à Turin : Corso Francia / Arrêts de métro**

**Fréquence : variable, environ toutes les 30-60 minutes**

**Ligne 246 (moins directe) : passe par Givoletto et La Cassa**

**Autres services :**

**Services de covoiturage ou taxis opérant à partir d'Alpignano ou de Turin.**

**Possibilité d'utiliser des services de navettes privées (sur réservation).**

**CODE DU BIEN: IT242941317 - 10040 Val Della Torre - Piemonte**

## Contact

**Pour de plus amples informations, veuillez contacter votre personne de contact :**

**Christian Weissensteiner**

---

**Corso Italia 1, 20122 Milano**

**Tel.: +39 02 6206 9360**

**E-Mail: [milano@von-poll.com](mailto:milano@von-poll.com)**

*Vers la clause de non-responsabilité de von Poll Immobilien GmbH*

---

**[www.von-poll.com](http://www.von-poll.com)**