

Aarbergen

Amoureux de la nature ! Spacieux appartement-terrasse de 4 pièces dans un quartier calme et verdoyant d'Aarbergen.

CODE DU BIEN: 25108006



www.von-poll.com

PRIX D'ACHAT: 199.000 EUR • SURFACE HABITABLE: ca. 120 m² • PIÈCES: 4

CODE DU BIEN: 25108006 - 65326 Aarbergen

- En un coup d'œil
- La propriété
- Informations énergétiques
- Plans d'étage
- Une première impression
- Détails des commodités
- Tout sur l'emplacement
- Plus d'informations
- Contact

CODE DU BIEN: 25108006 - 65326 Aarbergen

En un coup d'œil

| | |
|-----------------------|------------|
| CODE DU BIEN | 25108006 |
| Surface habitable | ca. 120 m² |
| Etage | 2 |
| Pièces | 4 |
| Chambres à coucher | 2 |
| Salles de bains | 1 |
| Année de construction | 1920 |

| | |
|------------------------------|---|
| Prix d'achat | 199.000 EUR |
| Type | Attique |
| Commission pour le locataire | Käuferprovision beträgt 3,57 % (inkl. MwSt.) des beurkundeten Kaufpreises |
| Modernisation / Rénovation | 2022 |
| État de la propriété | Bon état |
| Technique de construction | massif |
| Surface de plancher | ca. 20 m² |
| Aménagement | Bloc-cuisine |

CODE DU BIEN: 25108006 - 65326 Aarbergen

Informations énergétiques

| | | | |
|---|----------------------|---|---------------------------------------|
| Type de chauffage | Chauffage centralisé | Certification énergétique | Certificat de performance énergétique |
| Chauffage | Gaz | Consommation finale d'énergie | 91.00 kWh/m²a |
| Certification énergétique valable jusqu'au | 05.08.2034 | Classement énergétique | C |
| Source d'alimentation | Gaz | Année de construction selon le certificat énergétique | 1920 |

CODE DU BIEN: 25108006 - 65326 Aarbergen

La propriété



CODE DU BIEN: 25108006 - 65326 Aarbergen

La propriété



CODE DU BIEN: 25108006 - 65326 Aarbergen

La propriété



CODE DU BIEN: 25108006 - 65326 Aarbergen

La propriété



CODE DU BIEN: 25108006 - 65326 Aarbergen

La propriété



CODE DU BIEN: 25108006 - 65326 Aarbergen

La propriété



CODE DU BIEN: 25108006 - 65326 Aarbergen

La propriété



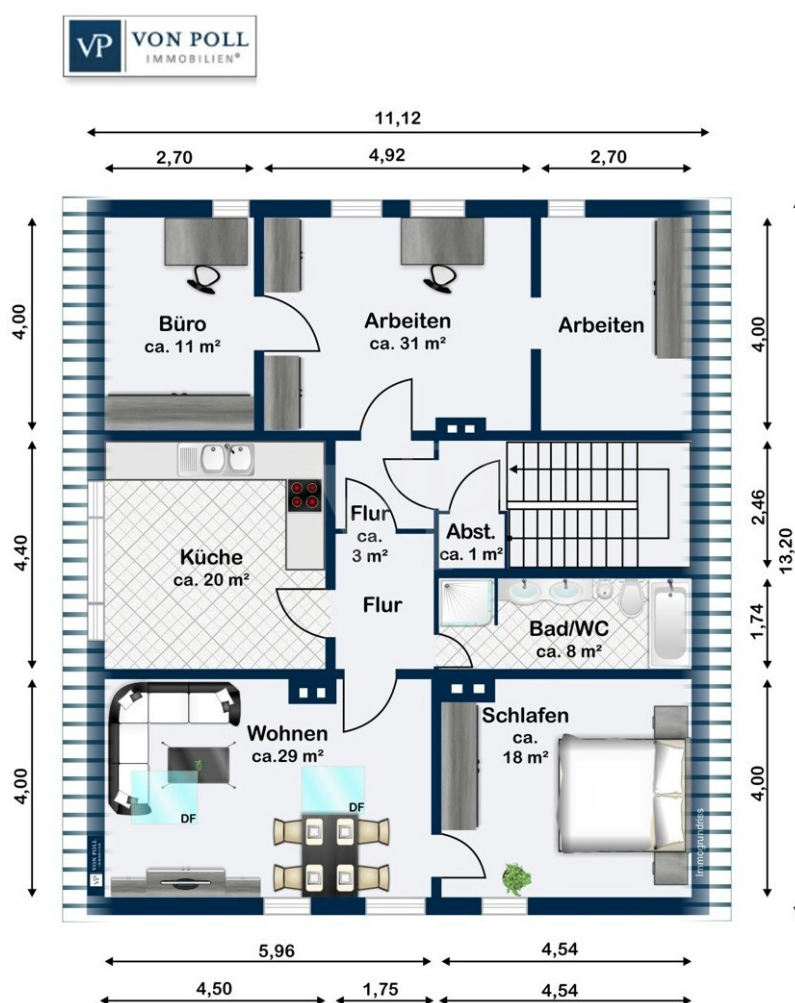
CODE DU BIEN: 25108006 - 65326 Aarbergen

La propriété



CODE DU BIEN: 25108006 - 65326 Aarbergen

Plans d'étage



Ce plan n'est pas à l'échelle. Les documents nous ont été remis par le client. Pour cette raison, nous ne pouvons pas garantir l'exactitude des informations.

CODE DU BIEN: 25108006 - 65326 Aarbergen

Une première impression

Amoureux de la nature, voici votre nouveau chez-vous ! Ce charmant appartement de 4 pièces, situé dans un immeuble de trois logements magnifiquement entretenu datant des années 1920, est baigné de lumière et offre une distribution généreuse. Situé au deuxième étage, il possède un caractère unique : des pièces lumineuses et un espace généreux permettant d'exprimer votre style. Environ 120 m² de surface habitable vous attendent, comprenant quatre pièces aux proportions harmonieuses, une salle de bain moderne avec douche et un branchement pour lave-linge. La cuisine équipée, avec ses appareils électroménagers, est déjà installée, facilitant ainsi votre emménagement. Un espace de rangement supplémentaire dans les combles est particulièrement pratique, idéal pour les objets non utilisés au quotidien. De magnifiques sentiers de randonnée partent directement de l'immeuble – parfaits pour le jogging, la promenade ou simplement pour se détendre en pleine nature. L'appartement est disponible immédiatement et attend ses nouveaux propriétaires qui sauront apprécier son charme particulier. Caractéristiques principales : • 4 pièces au charme d'antan • environ 120 m² Appartement de 120 m² habitables • Pièces lumineuses, agencement optimal • Salle de bain bien entretenue avec douche (raccordement pour lave-linge) • Cuisine équipée avec électroménager • Espace de rangement dans les combles • Immeuble de trois appartements – calme et idéal pour les familles • À proximité immédiate des sentiers de randonnée. Laissez-vous séduire par ce bien exceptionnel lors d'une visite – nous serons ravis de recevoir votre demande !

CODE DU BIEN: 25108006 - 65326 Aarbergen

Détails des commodités

Ausstattung:

- Abgeschlossene Einbauküche mit Elektrogeräten
- Tageslichtbad mit Badewanne und separater Dusche
- Pflegeleichter Bodenbelag: Fliesen in Küche und Bad, Laminat in Wohn- und Schlafräumen
- Energieeffiziente Kunststofffenster mit zweifacher Isolierverglasung

CODE DU BIEN: 25108006 - 65326 Aarbergen

Tout sur l'emplacement

Lage – Idyllisch, ruhig und dennoch gut angebunden

Dieses charmante Zuhause befindet sich in einem absolut ruhigen und naturnahen Ortsteil von Aarbergen-Michelbach – ideal für alle, die die Nähe zur Natur schätzen und dennoch eine gute Anbindung an das Rhein-Main-Gebiet suchen.

Idstein ist in etwa 20 Minuten mit dem Auto erreichbar, Bad Schwalbach und Limburg liegen jeweils nur ca. 14 Kilometer entfernt. Die überregionale Anbindung erfolgt bequem über die Bundesstraße B417 („Hühnerstraße“) – so gelangen Sie schnell nach Taunusstein, Wiesbaden oder Limburg. Der Flughafen Frankfurt liegt rund 50 Kilometer entfernt.

Auch ohne Auto sind Sie mobil: Die Gemeinde Aarbergen ist gut an das öffentliche Verkehrsnetz angebunden. Regelmäßige Busverbindungen bringen Sie in die umliegenden Städte wie Wiesbaden, Limburg und Bad Schwalbach.

Einkaufsmöglichkeiten finden sich in direkter Nähe – unter anderem in den benachbarten Ortsteilen Kettenbach, Kesselbach oder Wallbach. In Michelbach und Kettenbach stehen zudem Supermärkte wie REWE, LIDL und Netto zur Verfügung. Ein modernes Einkaufszentrum an der B54 bietet eine große Auswahl an Geschäften, darunter KIK, DM und weitere Märkte bekannter Handelsketten.

Familienfreundlich ist die Lage ebenfalls: Grundschulen und Kindergärten befinden sich direkt in Michelbach und Kettenbach, weiterführende Schulen sind gut erreichbar in Idstein, Limburg und Hahnstätten. Ärzte, Apotheken, Banken, Bäcker, Friseure sowie diverse Restaurants und Vereine runden die hervorragende Infrastruktur ab.

Die attraktive Lage inmitten grüner Natur, verbunden mit einer modernen Nahversorgung und der Nähe zu wichtigen Wirtschafts- und Kulturzentren, macht Aarbergen zu einem idealen Ort für alle, die entspannt wohnen und dennoch gut angebunden leben möchten.

CODE DU BIEN: 25108006 - 65326 Aarbergen

Plus d'informations

Es liegt ein Energieverbrauchsausweis vor.
Dieser ist gültig bis 5.8.2034.
Endenergieverbrauch beträgt 91.00 kwh/(m²*a).
Wesentlicher Energieträger der Heizung ist Gas.
Das Baujahr des Objekts lt. Energieausweis ist 1920.
Die Energieeffizienzklasse ist C.

GELDWÄSCHE: Als Immobilienmaklerunternehmen ist die von Poll Immobilien GmbH nach § 2 Abs. 1 Nr. 14 und § 11 Abs. 1, 2 Geldwäschegesetz (GwG) dazu verpflichtet, bei der Begründung einer Geschäftsbeziehung die Identität des Vertragspartners festzustellen und zu überprüfen, bzw. sobald ein ernsthaftes Interesse an der Durchführung des Immobilienkaufvertrages besteht. Hierzu ist es erforderlich, dass wir nach § 11 Abs. 4 GwG die relevanten Daten Ihres Personalausweises festhalten (wenn Sie als natürliche Person handeln) – beispielsweise mittels einer Kopie. Bei einer juristischen Person benötigen wir eine Kopie des Handelsregistrauszugs, aus welchem der wirtschaftlich Berechtigte hervorgeht. Das Geldwäschegesetz sieht vor, dass der Makler die Kopien bzw. Unterlagen fünf Jahre aufbewahren muss. Als unser Vertragspartner haben Sie auch eine Mitwirkungspflicht nach § 11 Abs. 6 GwG.

HAFTUNG: Wir weisen darauf hin, dass die von uns weitergegebenen Objektinformationen, Unterlagen, Pläne etc. vom Verkäufer bzw. Vermieter stammen. Eine Haftung für die Richtigkeit oder Vollständigkeit der Angaben übernehmen wir daher nicht. Es obliegt daher unseren Kunden, die darin enthaltenen Objektinformationen und Angaben auf ihre Richtigkeit hin zu überprüfen. Alle Immobilienangebote sind freibleibend und vorbehaltlich Irrtümer, Zwischenverkauf- und Vermietung oder sonstiger Zwischenverwertung.

UNSER SERVICE FÜR SIE ALS EIGENTÜMER:

Planen Sie den Verkauf oder die Vermietung Ihrer Immobilie, so ist es für Sie wichtig, deren Marktwert zu kennen. Lassen Sie kostenfrei und unverbindlich den aktuellen Wert Ihrer Immobilie professionell durch einen unserer Immobilienspezialisten einschätzen. Unser bundesweites und internationales Netzwerk ermöglicht es uns, Verkäufer bzw. Vermieter und Interessenten bestmöglich zusammenzuführen.

CODE DU BIEN: 25108006 - 65326 Aarbergen

Contact

Pour de plus amples informations, veuillez contacter votre personne de contact :

Katharina Lichtenberg-Weck

Aarstraße 258a, 65232 Taunusstein

Tel.: +49 6128 – 74 06 144

E-Mail: taunusstein@von-poll.com

Vers la clause de non-responsabilité de von Poll Immobilien GmbH

www.von-poll.com