

Tuttlingen

Magnifique espace de bureaux ou de cabinet au cœur de Tuttlingen

CODE DU BIEN: 25449019



PRIX DE LOYER: 1.200 EUR • PIÈCES: 5

CODE DU BIEN: 25449019 - 78532 Tuttlingen

- En un coup d'œil
- La propriété
- Informations énergétiques
- Une première impression
- Tout sur l'emplacement
- Plus d'informations
- Contact

CODE DU BIEN: 25449019 - 78532 Tuttlingen

En un coup d'œil

CODE DU BIEN	25449019
Pièces	5
Année de construction	1984
Place de stationnement	2 x Parking souterrain

Prix de loyer	1.200 EUR
Coûts supplémentaires	500 EUR
Office/Professional practice	Espace de bureau
État de la propriété	Bon état
Technique de construction	massif

CODE DU BIEN: 25449019 - 78532 Tuttlingen

Informations énergétiques

Chauffage	Gaz naturel léger	Certification énergétique	Certificat de performance énergétique
Certification énergétique valable jusqu'au	25.08.2027	Consommation finale d'énergie	127.00 kWh/m²a
		Classement énergétique	D
		Année de construction selon le certificat énergétique	1984

CODE DU BIEN: 25449019 - 78532 Tuttlingen

La propriété



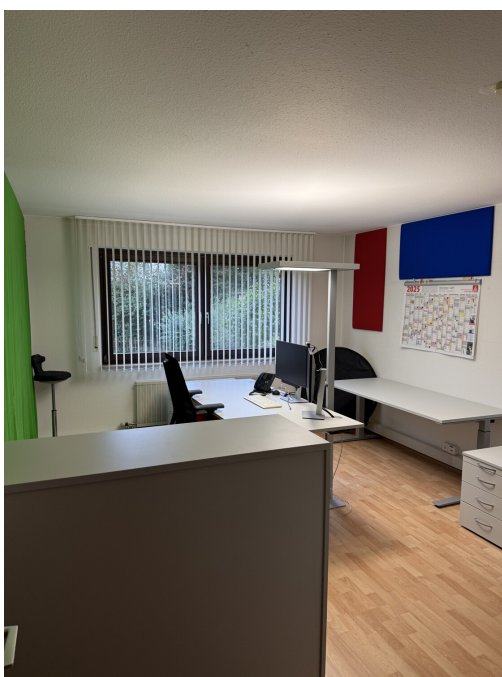
CODE DU BIEN: 25449019 - 78532 Tuttlingen

La propriété



CODE DU BIEN: 25449019 - 78532 Tuttlingen

La propriété



CODE DU BIEN: 25449019 - 78532 Tuttlingen

La propriété



CODE DU BIEN: 25449019 - 78532 Tuttlingen

Une première impression

Ce spacieux local commercial d'environ 151 m² est situé au rez-de-chaussée, en plein cœur de Tuttlingen. Son emplacement privilégié en centre-ville offre une excellente accessibilité pour vos clients et collaborateurs, ainsi qu'une adresse prestigieuse pour votre entreprise. Initialement aménagé en cabinet médical et actuellement utilisé comme bureaux, il offre de nombreuses possibilités grâce à son hall d'entrée spacieux, ses cinq pièces, ses deux espaces de stockage, sa kitchenette et ses deux sanitaires séparés avec lavabos. Les locaux sont en excellent état et constituent une base solide pour des rénovations ou des modernisations personnalisées, adaptées à vos besoins spécifiques. Deux places de parking souterraines sont incluses dans le loyer. L'alliance d'un emplacement central, d'une surface généreuse et d'une grande flexibilité d'aménagement fait de ce bien une opportunité exceptionnelle à Tuttlingen. Le bureau est actuellement loué et peut être repris sur demande. Venez le découvrir lors d'une visite ! Prenez rendez-vous dès aujourd'hui !

CODE DU BIEN: 25449019 - 78532 Tuttlingen

Tout sur l'emplacement

Tuttlingen, eine Stadt im Süden Baden-Württembergs, ist eine große Kreisstadt mit ca. 36.000 Einwohnern und unterliegt dem Regierungsbezirk Freiburg. Tuttlingen liegt am Fuße des Schwarzwaldes. Die schöne Donau fließt mitten durch die Stadt und bietet viele Erholungsmöglichkeiten. Das bei Wanderern und Radfahrern so beliebte Donautal mit den zauberhaften Orten Beuron mit seinem berühmten Kloster, Sigmaringen mit seinem Hohenzollernschloss, Fridingen, Möhringen und Immendingen mit den alten Fasnets-Traditionen, die Donauversickerung, das bezaubernde Hegau mit seinen Vulkanfelsen wie z.B. dem Hohentwiel und nicht zuletzt die herrliche und noch intakte Natur, die Tuttlingen umgibt, machen die Stadt zu einem attraktiven Standort.

Sechs Grundschulen, verschiedene Gymnasien, zwei Realschulen, der Hochschulcampus - eine Außenstelle der Hochschule Furtwangen, das Tuttlinger Hallenbad (Tuwass) mit Thermalbecken im Innen- und Außenbereich und großer Saunalandschaft, das Freibad, verschiedene Sportvereine und Sportmöglichkeiten, wunderschöne Golfplätze in der Nähe, eine städtische Galerie, eine Festhalle mit attraktiven Veranstaltungen, der Honberg-Sommer mit vielen bekannten Künstlern jedes Jahr, das bekannte Southside-Festival u.v.m. bieten den Tuttlinger Bürgern und Besuchern Lebensqualität und Abwechslung.

Die zentrale geographische Lage zu Großstädten wie Stuttgart und Zürich (ca. 100 - 120 km), Städten wie Freiburg und Ulm, der nahe gelegene beliebte Bodensee (ca. 40 km), das Vorarlberg mit seinen Wintersportmöglichkeiten, die nahe gelegene Schweiz, der herrliche Schwarzwald und die saubere Luft in und um Tuttlingen herum, macht die Stadt so beliebt. Zugverbindungen wie die Gäubahn (Intercity-Zug), die im Zwei-Stunden-Takt zwischen Stuttgart und Zürich in Tuttlingen Halt macht, sowie der Regionalexpress, Interregio-Express und der Ringzug, bieten ein gut ausgebautes Schienennetz. Autobahnanschluss in Tübingen ist in ca. 15 Minuten erreichbar.

In Tuttlingen haben über 1900 Unternehmen ihren Sitz- vom Ein-Mann-Betrieb bis zum multinationalen Unternehmen. Durch die Vielzahl von führenden Chirurgiebetrieben in und um Tuttlingen, versteht sich die Stadt als „Weltzentrum der Medizintechnik“. Wichtige Arbeitgeber sind weiterhin der Maschinenbau und das Bauhandwerk. Tuttlingen bietet eine gut ausgebaute Infrastruktur.

CODE DU BIEN: 25449019 - 78532 Tuttlingen

Plus d'informations

Es liegt ein Energieverbrauchsausweis vor.

Dieser ist gültig bis 25.8.2027.

Endenergieverbrauch beträgt 127.00 kwh/(m²*a).

Wesentlicher Energieträger der Heizung ist Erdgas leicht.

Das Baujahr des Objekts lt. Energieausweis ist 1984.

Die Energieeffizienzklasse ist D.

HAFTUNG: Wir weisen darauf hin, dass die von uns weitergegebenen Objektinformationen, Unterlagen, Pläne etc. vom Verkäufer bzw. Vermieter stammen. Eine Haftung für die Richtigkeit oder Vollständigkeit der Angaben übernehmen wir daher nicht. Es obliegt daher unseren Kunden, die darin enthaltenen Objektinformationen und Angaben auf ihre Richtigkeit hin zu überprüfen. Alle Immobilienangebote sind freibleibend und vorbehaltlich Irrtümer, Zwischenverkauf- und Vermietung oder sonstiger Zwischenverwertung.

UNSER SERVICE FÜR SIE ALS EIGENTÜMER:

Planen Sie den Verkauf oder die Vermietung Ihrer Immobilie, so ist es für Sie wichtig, deren Marktwert zu kennen. Lassen Sie kostenfrei und unverbindlich den aktuellen Wert Ihrer Immobilie professionell durch einen unserer Immobilienspezialisten einschätzen. Unser bundesweites und internationales Netzwerk ermöglicht es uns, Verkäufer bzw. Vermieter und Interessenten bestmöglich zusammenzuführen.

CODE DU BIEN: 25449019 - 78532 Tuttlingen

Contact

Pour de plus amples informations, veuillez contacter votre personne de contact :

Oliver Rebholz

Jägerhofstraße 1, 78532 Tuttlingen

Tel.: +49 7461 - 91 45 740

E-Mail: tuttlingen@von-poll.com

Vers la clause de non-responsabilité de von Poll Immobilien GmbH

www.von-poll.com