

Lehrte / Sievershausen

Élégante villa dans un quartier recherché de la région de Hanovre

CODE DU BIEN: 25443006



PRIX D'ACHAT: 979.000 EUR • SURFACE HABITABLE: ca. 380 m² • PIÈCES: 8 • SUPERFICIE DU TERRAIN: 1.632 m²

CODE DU BIEN: 25443006 - 31275 Lehrte / Sievershausen

- En un coup d'œil
- La propriété
- Informations énergétiques
- Une première impression
- Tout sur l'emplacement
- Plus d'informations
- Contact

CODE DU BIEN: 25443006 - 31275 Lehrte / Sievershausen

En un coup d'œil

CODE DU BIEN	25443006
Surface habitable	ca. 380 m²
Type de toiture	à deux versants
Pièces	8
Chambres à coucher	4
Salles de bains	3
Année de construction	1970
Place de stationnement	2 x surface libre

Prix d'achat	979.000 EUR
Type de bien	Villa
Commission pour le locataire	Käuferprovision beträgt 3,57 % (inkl. MwSt.) des beurkundeten Kaufpreises
Modernisation / Rénovation	2024
État de la propriété	Bon état
Technique de construction	massif
Surface de plancher	ca. 214 m²
Aménagement	Terrasse, WC invités, Piscine, Sauna, Jardin / utilisation partagée, Balcon

CODE DU BIEN: 25443006 - 31275 Lehrte / Sievershausen

Informations énergétiques

Type de chauffage	Chauffage centralisé
Chauffage	Gaz naturel léger
Certification énergétique valable jusqu'au	28.07.2032
Source d'alimentation	Gaz

Certification énergétique	Diagnostic énergétique
Consommation d'énergie	215.10 kWh/m²a
Classement énergétique	G
Année de construction selon le certificat énergétique	1970

CODE DU BIEN: 25443006 - 31275 Lehrte / Sievershausen

La propriété



CODE DU BIEN: 25443006 - 31275 Lehrte / Sievershausen

La propriété



CODE DU BIEN: 25443006 - 31275 Lehrte / Sievershausen

La propriété



CODE DU BIEN: 25443006 - 31275 Lehrte / Sievershausen

La propriété



CODE DU BIEN: 25443006 - 31275 Lehrte / Sievershausen

La propriété



CODE DU BIEN: 25443006 - 31275 Lehrte / Sievershausen

La propriété



CODE DU BIEN: 25443006 - 31275 Lehrte / Sievershausen

La propriété



CODE DU BIEN: 25443006 - 31275 Lehrte / Sievershausen

La propriété



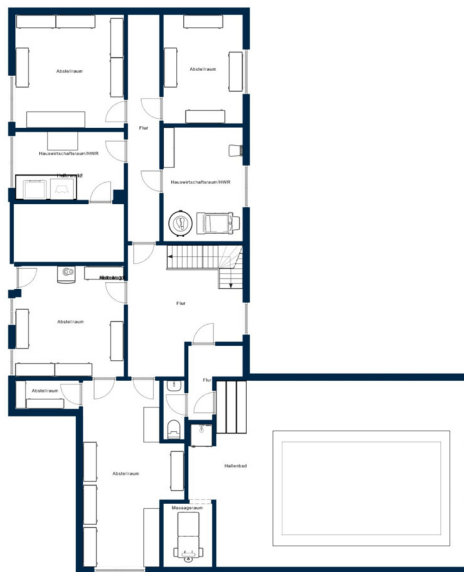
CODE DU BIEN: 25443006 - 31275 Lehrte / Sievershausen

La propriété



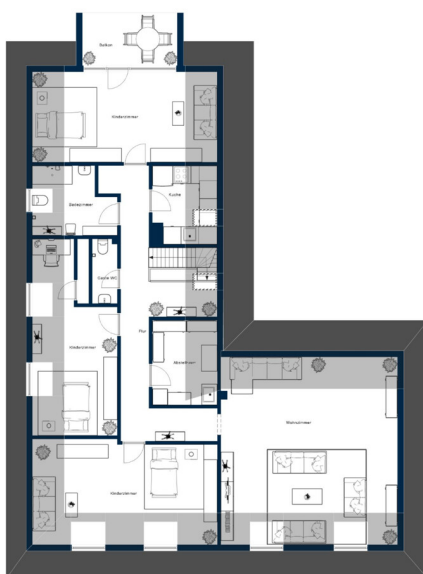
CODE DU BIEN: 25443006 - 31275 Lehrte / Sievershausen

La propriété



CODE DU BIEN: 25443006 - 31275 Lehrte / Sievershausen

La propriété



CODE DU BIEN: 25443006 - 31275 Lehrte / Sievershausen

La propriété



CODE DU BIEN: 25443006 - 31275 Lehrte / Sievershausen

Une première impression

Repräsentative Villa im Großraum Hannover

Diese außergewöhnliche Villa aus dem Baujahr 1970 vereint klassische Architektur mit zeitgemäßem Wohnkomfort – und das in einer der begehrten Wohnlagen im Großraum Hannover.

In markanter L-Form gebaut, öffnet sich das Haus großzügig zur sonnigen Südwestseite und schafft so eine einzigartige Verbindung zwischen Innen- und Außenraum.

Das Erdgeschoss wurde mit viel Liebe zum Detail modernisiert und überzeugt durch eine klare Formsprache, hochwertige Materialien und lichtdurchflutete Räume.

Ob als stilvoller Rückzugsort für die Familie oder als repräsentatives Zuhause mit Charisma – dieses Anwesen bietet Raum für anspruchsvolles Wohnen mit Seele.

CODE DU BIEN: 25443006 - 31275 Lehrte / Sievershausen

Tout sur l'emplacement

Lage & Umfeld

Sievershausen ist ein gepflegter Ortsteil der Stadt Lehrte in der Region Hannover – ruhig gelegen und dennoch verkehrstechnisch hervorragend angebunden. Die Nähe zur A?2 und der Bahnstrecke Hannover–Braunschweig macht den Ort besonders attraktiv für Berufspendler. Hannover ist in rund 20?km Entfernung schnell erreichbar, ebenso die Städte Lehrte, Peine und Braunschweig.

Verkehrsanbindung

Mit dem Auto:

Hannover Zentrum: ca. 25 Minuten Fahrzeit, über die A?2 Richtung Westen

Lehrte Zentrum: ca. 10 Minuten

Braunschweig: ca. 30 Minuten über die A?2 Richtung Osten

Autobahn A?2: Die Anschlussstelle Lehrte-Sievershausen (Nr. 51) ist nur wenige Fahrminuten entfernt.

Öffentlicher Nahverkehr

Mit dem Bus + Bahn nach Hannover:

Variante 1: Bus + S-Bahn ab Lehrte

Buslinie 949: Sievershausen ? Lehrte Bahnhof in ca. 18–22 Minuten

S-Bahn S3 oder S7: Lehrte ? Hannover Hauptbahnhof in ca. 12–15 Minuten

Gesamtdauer: etwa 35–45 Minuten

Variante 2: Bahn ab Hämelerwald (Nachbarort)

Mit dem Fahrrad oder Bus nach Bahnhof Hämelerwald (ca. 5–10 Minuten)

RE60/RE70: Hämelerwald ? Hannover Hbf in ca. 20 Minuten

Gesamtdauer: ebenfalls etwa 30–40 Minuten

Die Züge fahren regelmäßig im 30-Minuten-Takt (teilweise dichter im Berufsverkehr), ideal für Pendler mit festen Arbeitszeiten in Hannover.

Fazit

Sievershausen verbindet ruhiges Wohnen im Grünen mit hervorragender

Verkehrsanbindung:

Ideal für Familien, Berufspendler und alle, die stadtnah und dennoch naturnah leben möchten

CODE DU BIEN: 25443006 - 31275 Lehrte / Sievershausen

Plus d'informations

Es liegt ein Energiebedarfsausweis vor.

Dieser ist gültig bis 28.7.2032.

Endenergiebedarf beträgt 215.10 kwh/(m²*a).

Wesentlicher Energieträger der Heizung ist Erdgas leicht.

Das Baujahr des Objekts lt. Energieausweis ist 1970.

Die Energieeffizienzklasse ist G.

Bildung & Kinderbetreuung

****Kindertagesstätte „ForscherWelt“**** (pme Familienservice):

- Betreuung für 0–12 Jahre, inkl. Krippe
- Flexible Öffnungszeiten, auch samstags und in den Ferien
- Pädagogische Schwerpunkte: Bewegung, soziales Lernen, digitale Bildung

Städtischer Kindergarten: Betreuung für unter und über 3-jährige Kinder – ideal für junge Familien

Lehrte

Grundschule Sievershausen mit aktivem Förderverein – moderne Ausstattung, Schul- und Freizeitangebote vor Ort

Freizeit & Begegnung

****Jugendtreff Sievershausen**** (ab 8 Jahren):

- Verschiedene Spiel- und Freizeitangebote (Kicker, Tischtennis, PlayStation, PC)

Spielplätze im Ortskern – mehrere Treffpunkte für Kinder und Familien

Antikriegshaus / Antikriegswerkstatt:

- Seminar?, Gruppen- und Veranstaltungszentrum mit 20 Schlafplätzen
 - Spielkeller, Gruppenräume, Außenflächen & Friedensarbeit
 - Regelmäßige Workshops, Workcamps und Führungen zu Friedensthemen
- jugendwerk-awo-reisen.de

Soziales & Ehrenamt

DRK Ortsverein Sievershausen:

- Erste Hilfe, Blutspenden, Seniorenbetreuung, Familienhilfe, offene Treffangebote
- Wikipedia

Freiwillige Feuerwehr & Sozialverband SoVD – aktive Teilhabe am Gemeindeleben

Lehrte

Landfrauenverein, Heimatbund und diverse Nachbarschaftsinitiativen – fördern

Gemeinschaft und Zusammenhalt

Kultur & Gemeinschaft

St. Martin Kirche (ev.-luth.):

– Denkmalgeschützte Kirche mit historischer Ausstattung und lebendigem

Gemeindeleben

Wikipedia

Karnevalsgesellschaft SOS und Theatergruppe Brummerbühne – lokales Brauchtum mit

Tradition

CODE DU BIEN: 25443006 - 31275 Lehrte / Sievershausen

Contact

Pour de plus amples informations, veuillez contacter votre personne de contact :

Jörn Sander

Bahnhofstraße 25, 31224 Peine

Tel.: +49 5171 – 58 63 121

E-Mail: peine@von-poll.com

Vers la clause de non-responsabilité de von Poll Immobilien GmbH

www.von-poll.com