

Peine

# Opportunité d'investissement avec un rendement de 5,9 % - Immeuble de rapport entièrement loué avec potentiel

CODE DU BIEN: 25443005



PRIX D'ACHAT: 899.000 EUR • SURFACE HABITABLE: ca. 514 m<sup>2</sup> • PIÈCES: 13 • SUPERFICIE DU TERRAIN: 232 m<sup>2</sup>

CODE DU BIEN: 25443005 - 31224 Peine

- En un coup d'œil
- La propriété
- Informations énergétiques
- Plans d'étage
- Une première impression
- Détails des commodités
- Tout sur l'emplacement
- Plus d'informations
- Contact

**CODE DU BIEN: 25443005 - 31224 Peine**

## En un coup d'œil

|                        |                 |
|------------------------|-----------------|
| CODE DU BIEN           | 25443005        |
| Surface habitable      | ca. 514 m²      |
| Type de toiture        | à deux versants |
| Disponible à partir du | 19.12.2025      |
| Pièces                 | 13              |
| Chambres à coucher     | 6               |
| Salles de bains        | 7               |
| Année de construction  | 1936            |

|                              |   |
|------------------------------|---|
| Prix d'achat                 | 899.000 EUR   |
| Type de bien                 | Maison multifamiliale   |
| Commission pour le locataire | Käuferprovision beträgt 5,95 % (inkl. MwSt.) des beurkundeten Kaufpreises |
| Modernisation / Rénovation   | 2013  |
| État de la propriété         | Bon état  |
| Technique de construction    | massif  |
| Aménagement                  | Bloc-cuisine  |

CODE DU BIEN: 25443005 - 31224 Peine

## Informations énergétiques

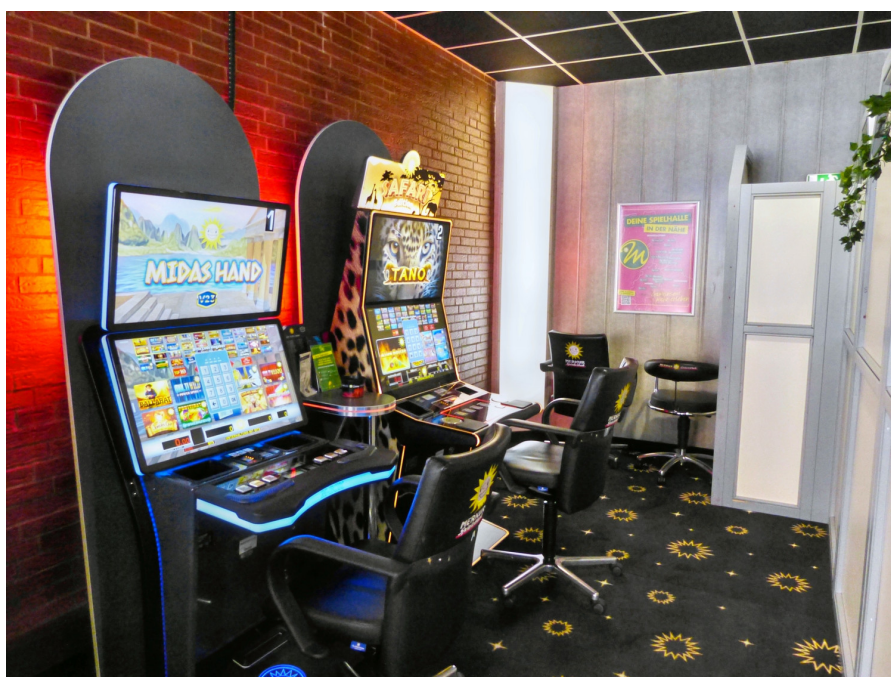
|  |                      |
|--|----------------------|
| Type de chauffage                                | Chauffage centralisé |
| Chauffage  | Cogénération fossile |
| Certification<br>énergétique<br>valable jusqu'au | 15.06.2035           |
| Source<br>d'alimentation                         | Chauffage à distance |

|  |                           |
|--|---------------------------|
| Certification<br>énergétique                                   | Diagnostic<br>énergétique |
| Consommation<br>d'énergie                                      | 119.40 kWh/m²a            |
| Classement<br>énergétique                                      | D                         |
| Année de<br>construction selon<br>le certificat<br>énergétique | 1936                      |



CODE DU BIEN: 25443005 - 31224 Peine

## La propriété



CODE DU BIEN: 25443005 - 31224 Peine

## La propriété





CODE DU BIEN: 25443005 - 31224 Peine

## La propriété



CODE DU BIEN: 25443005 - 31224 Peine

## La propriété





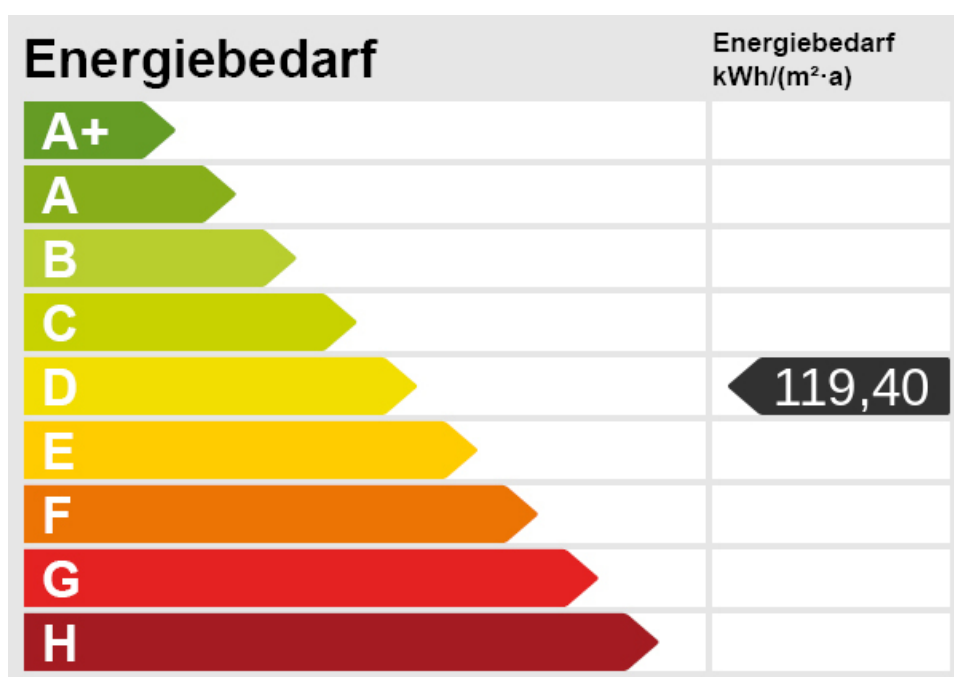
CODE DU BIEN: 25443005 - 31224 Peine

## La propriété



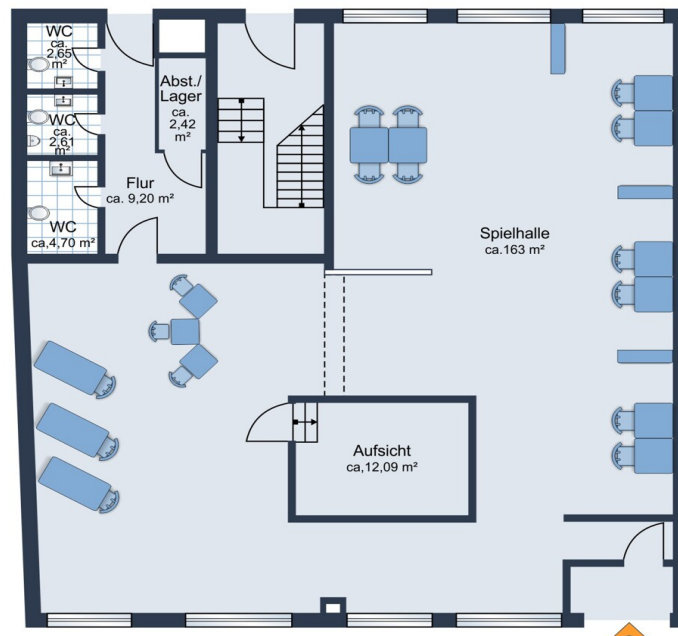
CODE DU BIEN: 25443005 - 31224 Peine

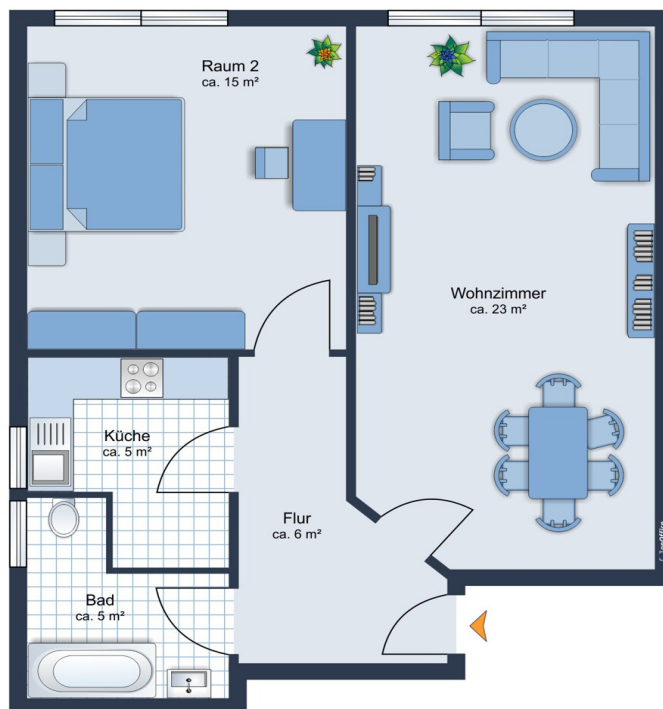
## La propriété



CODE DU BIEN: 25443005 - 31224 Peine

## Plans d'étage





Ce plan n'est pas à l'échelle. Les documents nous ont été remis par le client. Pour cette raison, nous ne pouvons pas garantir l'exactitude des informations.



CODE DU BIEN: 25443005 - 31224 Peine

## Une première impression

Attraktives Renditeobjekt für Kapitalanleger im Peiner Zentrum, unweit des Historischen Marktplatzes.

Das Gebäude umfasst insgesamt sechs Wohneinheiten sowie eine langjährig vermietete, klimatisierte Gewerbeeinheit im Erdgeschoss. Dank der Vollvermietung stellt das Objekt eine interessante Investitionsmöglichkeit für Kapitalanleger dar. Die Netto-Mieteinnahme (Kaltmiete) liegt aktuell bei 56.628 € p.a.

CODE DU BIEN: 25443005 - 31224 Peine

## Détails des commodités

Der aktuelle Eigentümer, ein erfahrener Immobilieninvestor, hat das Objekt fortlaufend gepflegt und modernisiert.

Alle Fenster sind isolierverglast; im EG als Holzfenster, in den Wohnungen als Kunststofffenster ausgeführt.

5 von 6 Wohnungen befinden sich in einem zeitgemäßen, renovierten Zustand.

Erneuerte Wasser u. Abwasserleitungen

Telekom Glasfaser Anschluss im Haus vorhanden

Ausstattung der Wohnungen:

Alle Einheiten sind 2-Zimmer-Wohnungen mit Wohnflächen zwischen ca. 45 m<sup>2</sup> und 72 m<sup>2</sup>.

Die modernisierten Wohnungen verfügen über:

1. Einbauküchen
2. erneuerte Heizkörper und Elektroinstallationen
3. moderne Bodenbeläge
4. zeitgemäße Bäder
5. innenseitige Wärmedämmung

Technik & Energie:

1. Jede Einheit ist mit separaten Wasser- und Wärmezählern ausgestattet.
2. Die Heizungsablesung erfolgt über den Wärme Mess Service Salzgitter (WMS)
3. Die Warmwasserbereitung erfolgt über Strom, die Beheizung über Fernwärme – eine zentrale Heizungsanlage ist somit nicht erforderlich.
4. Das Treppenhaus ist mit einem elektrisch bedienbaren Rauchabzug ausgestattet

CODE DU BIEN: 25443005 - 31224 Peine

## Tout sur l'emplacement

Der Historische Marktplatz Peine liegt mitten im Zentrum der Stadt und ist der älteste, zentrale Treffpunkt – bereits seit der Gründung um 1220 genutzt.

Umgeben von sehenswerten Fachwerk- und Putzbauten aus dem 17. und 18. Jahrhundert, dominiert er das Stadtensemble mit dem Alten Rathaus (1827, mit Glockenspiel) und dem Geburtshaus von Friedrich von Bodenstedt

1985 wurde der Platz umfassend restauriert: Dabei kamen Fundamente der ursprünglichen St.-Jakobi-Kirche aus dem 12. Jahrhundert ans Licht. 1986 folgte der Einbau eines charakteristischen Sandsteinbrunnens. Ein Bronzeteller und farbige Pflastersteine markieren symbolisch die ursprüngliche Kirchenlage

### Verkehr & Anbindung

#### Bahn & Nahverkehrszentrum

Der neu errichtete Bahnhof Peine (seit 1996, kommunal betrieben) liegt direkt an der Fußgängerzone und dem Marktplatz. Er verbindet Bahn, Bus, Taxi, Fahrrad und PKW auf kurzen Wegen – mehrfach ausgezeichnet, u.a. als besonders barrierefrei

Regionalzüge wie der RE60/RE70 verkehren ab Hannover oder Braunschweig, von dort ist man in gut 30 Minuten am Platz

#### Busverbindungen

Mehrere Buslinien (z.B. 522, 528) fahren direkt bis zur Haltestelle „Marktplatz“, nur wenige Minuten zu Fuß entfernt

Der Bahnhof fungiert als zentraler Umsteigepunkt für den öffentlichen Nahverkehr (PVG und Regionalverkehr ONS) .

### Pkw & Parken

Rund um die Innenstadt einschließlich Markt und Bahnhof stehen kostenlose Parkplätze zur Verfügung.

Am Hagenmarkt gibt es ein Parkhaus mit ca. 213 Stellplätzen. Mittwochs und samstags ist dieser Platz wegen des Wochenmarkts teilweise gesperrt

### Märkte & Veranstaltungen

Der klassische Wochenmarkt findet jeden Mittwoch & Samstag bis 13?Uhr auf dem Hagenmarkt statt. In Ausnahmefällen (z.?B. Peiner Freischießen) wird der Markt auf den Historischen Marktplatz verlegt – Kopfsteinpflaster, fehlende Infrastruktur und Parkanbindung spielen dabei eine Rolle in Diskussionen über dauerhafte Verlagerung

Auf dem Marktplatz selbst gibt es regelmäßige Stadtfeste – etwa Weinfest, Weihnachtsmarkt oder Open-Stage-Events

Der Marktplatz ist damit hervorragend an Bahn, Bus, Auto und Rad angebunden und bildet einen verkehrsberuhigten, attraktiven Kern im historischen Herzen Peines.



CODE DU BIEN: 25443005 - 31224 Peine

## Plus d'informations

Es liegt ein Energiebedarfsausweis vor.

Dieser ist gültig bis 15.6.2035.

Endenergiebedarf beträgt 119.40 kwh/(m<sup>2</sup>\*a).

Wesentlicher Energieträger der Heizung ist KWK fossil.

Das Baujahr des Objekts lt. Energieausweis ist 1936.

Die Energieeffizienzklasse ist D.

Glasfaseranschluss ist vorhanden.

Am Objekt gibt es keine Balkone, keine Parkplätze und auch keinen Garten.

Jeder Wohnung ist ein privates Kellerabteil zugeordnet.

Die Wohnlage ist ruhig, obwohl unmittelbar im Stadtzentrum befindlich.

**CODE DU BIEN: 25443005 - 31224 Peine**

## Contact

Pour de plus amples informations, veuillez contacter votre personne de contact :

Jörn Sander

---

Bahnhofstraße 25, 31224 Peine

**Tel.:** +49 5171 – 58 63 121

**E-Mail:** [peine@von-poll.com](mailto:peine@von-poll.com)

*Vers la clause de non-responsabilité de von Poll Immobilien GmbH*

---

[www.von-poll.com](http://www.von-poll.com)