

Frankfurt am Main – Europaviertel

Skyline-Signature Living – Exklusive Wohnadresse im 27. Stock des Grand Tower

CODE DU BIEN: 25001312



PRIX DE LOYER: 3.248 EUR • SURFACE HABITABLE: ca. 112 m² • PIÈCES: 4

CODE DU BIEN: 25001312 - 60327 Frankfurt am Main – Europaviertel

- En un coup d'œil
- La propriété
- Informations énergétiques
- Plans d'étage
- Une première impression
- Détails des commodités
- Tout sur l'emplacement
- Plus d'informations
- Contact

CODE DU BIEN: 25001312 - 60327 Frankfurt am Main – Europaviertel

En un coup d'œil

| | |
|------------------------|--|
| CODE DU BIEN | 25001312 |
| Surface habitable | ca. 112 m² |
| Etage | 27 |
| Pièces | 4 |
| Chambres à coucher | 3 |
| Salles de bains | 1 |
| Année de construction | 2020 |
| Place de stationnement | 1 x Parking souterrain, 150 EUR (Location) |

| | |
|---------------------------|----------------------------------|
| Prix de loyer | 3.248 EUR |
| Coûts supplémentaires | 980 EUR |
| Type | Appartement |
| État de la propriété | Bon état |
| Technique de construction | massif |
| Aménagement | WC invités, Bloc-cuisine, Balcon |

CODE DU BIEN: 25001312 - 60327 Frankfurt am Main – Europaviertel

Informations énergétiques

| | |
|--|----------------------|
| Type de chauffage | Chauffage à distance |
| Chauffage | Télé |
| Certification énergétique valable jusqu'au | 25.05.2030 |
| Source d'alimentation | Chauffage à distance |

| | |
|--|---------------------------|
| Certification énergétique | Diagnostic énergétique |
| Consommation d'énergie | 65.10 kWh/m²a |
| Classement énergétique | B |
| Année de construction selon le certificat énergétique | 2020 |

CODE DU BIEN: 25001312 - 60327 Frankfurt am Main – Europaviertel

La propriété



CODE DU BIEN: 25001312 - 60327 Frankfurt am Main – Europaviertel

La propriété



CODE DU BIEN: 25001312 - 60327 Frankfurt am Main – Europaviertel

La propriété



CODE DU BIEN: 25001312 - 60327 Frankfurt am Main – Europaviertel

La propriété



CODE DU BIEN: 25001312 - 60327 Frankfurt am Main – Europaviertel

La propriété



CODE DU BIEN: 25001312 - 60327 Frankfurt am Main – Europaviertel

La propriété



CODE DU BIEN: 25001312 - 60327 Frankfurt am Main – Europaviertel

La propriété



CODE DU BIEN: 25001312 - 60327 Frankfurt am Main – Europaviertel

La propriété



CODE DU BIEN: 25001312 - 60327 Frankfurt am Main – Europaviertel

La propriété



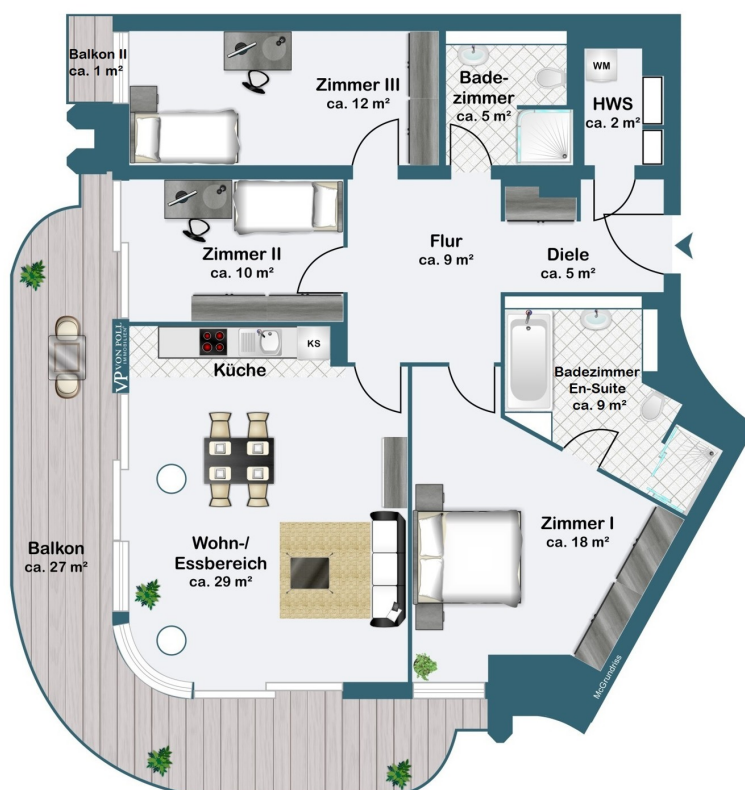
CODE DU BIEN: 25001312 - 60327 Frankfurt am Main – Europaviertel

La propriété



CODE DU BIEN: 25001312 - 60327 Frankfurt am Main – Europaviertel

Plans d'étage



Ce plan n'est pas à l'échelle. Les documents nous ont été remis par le client. Pour cette raison, nous ne pouvons pas garantir l'exactitude des informations.

CODE DU BIEN: 25001312 - 60327 Frankfurt am Main – Europaviertel

Une première impression

Willkommen im exklusiven Grand Tower in Frankfurt – Deutschlands höchstem Wohnhochhaus, das für stilvolles, urbanes Leben mit höchsten Ansprüchen steht. Diese außergewöhnliche Wohnung im 27. Stockwerk bietet Ihnen auf circa 112 m² ein einzigartiges Wohngefühl über den Dächern der Stadt. Durch die bodentiefen Fensterflächen ist die gesamte Wohnung lichtdurchflutet und eröffnet atemberaubende Ausblicke auf die Frankfurter Skyline und darüber hinaus.

Der großzügige Wohnbereich mit offener Einbauküche bildet das Herzstück der Wohnung. Die moderne Küche ist nahtlos in den Raum integriert und überzeugt mit hochwertigen Geräten sowie viel Stauraum. Von hier aus haben Sie direkten Zugang zu einem großen Balkon, der zu entspannten Momenten mit Blick über die Stadt einlädt.

Ein großes, helles Schlafzimmer mit direktem Zugang zum Balkon bietet Ihnen höchsten Wohnkomfort. Angrenzend befindet sich ein hochwertiges Bad En-Suite, ausgestattet mit einer Badewanne und einer separaten Dusche – ideal für entspannte Morgenroutinen oder einen ruhigen Ausklang des Tages.

Ein weiteres, kleineres Zimmer mit edlem Parkettboden eignet sich perfekt als Arbeits- oder Gästezimmer und verfügt über Zugang zu einem zweiten, separaten Mini-Balkon – ein ruhiger Rückzugsort in luftiger Höhe. Zusätzlich gibt es einen dritten, kleineren Raum, ebenfalls mit Parkettboden, der sich vielseitig nutzen lässt, etwa als Homeoffice oder begehrter Kleiderschrank.

Abgerundet wird das Raumangebot durch ein zweites, innenliegendes Badezimmer mit moderner Dusche – stilvoll gestaltet und praktisch für Gäste oder die tägliche Nutzung.

Als Bewohner des Grand Towers genießen Sie zahlreiche exklusive Vorteile, die weit über das gewöhnliche Wohnen hinausgehen. Ein Concierge-Service steht Ihnen täglich zur Verfügung und sorgt für Komfort auf höchstem Niveau – ganz wie in einem Luxushotel. Das Skydeck in 172 Metern Höhe ist ein echtes Highlight: Genießen Sie spektakuläre 360-Grad-Aussichten über die Stadt und erleben Sie Frankfurt aus einer völlig neuen Perspektive. Der großzügige Grand Garden bietet eine grüne Oase mitten in der City – perfekt zum Entspannen oder für Begegnungen mit anderen Bewohnern. Stilvolle Loungeflächen sowie ein einfach und schnell erreichbarer Tiefgaragenstellplatz für 150,- € monatlich runden dieses exklusive Angebot ab.

Die zentrale Lage des Grand Towers spricht für sich: In unmittelbarer Nähe befinden sich die Messe, das Bankenviertel, zahlreiche Einkaufsmöglichkeiten, Restaurants, Cafés sowie kulturelle Einrichtungen – alles, was das urbane Leben lebenswert macht. Im benachbarten Einkaufszentrum Skyline Plaza bietet das exklusive Meridian Spa Fitness, Wellness und Bodycare in gehobenem Ambiente.

Diese Wohnung ist mehr als nur ein Zuhause – sie ist ein Lebensgefühl. Ideal für Menschen, die das Besondere suchen und Wert auf Qualität, Design und Service legen. Vereinbaren Sie jetzt Ihren Besichtigungstermin und lassen Sie sich vom Grand Tower begeistern.

CODE DU BIEN: 25001312 - 60327 Frankfurt am Main – Europaviertel

Détails des commodités

- Lichtdurchflutete Wohnung
- Bodentiefe Fenster
- Premium Line Ausstattung
- Offene Einbauküche mit Siemens Geräten
- Hauswirtschaftsraum
- Moderne Bäder, eines En-Suite
- Parkettboden
- Fliesenboden
- Zwei Balkone
- Grand Garden mit stilvollen Loungeflächen
- Concierge-Service
- Tiefgaragenstellplatz für 150,- € monatlich

CODE DU BIEN: 25001312 - 60327 Frankfurt am Main – Europaviertel

Tout sur l'emplacement

Direkt südlich der Messe gelegen, präsentiert sich das Europaviertel als Frankfurts jüngstes und modernstes Stadtquartier. Entstanden auf dem ehemaligen Gleisfeld des Güterbahnhofs, vereint es zeitgemäße Architektur mit urbaner Lebensqualität. Ursprünglich als Wohnquartier konzipiert, bietet es Raum für unterschiedlichste Ansprüche – von exklusiven Apartments bis hin zu familienfreundlichen Wohnungen. Vor allem für Berufstätige mit gehobenen Ansprüchen hält das Europaviertel ein Angebot auf internationalem Niveau bereit: Concierge- und Flat-Services, Kinderbetreuung, Pools, Spa-Bereiche, Fitnessstudios, Bibliotheken sowie Läden und Gastronomie in den Sockelgeschossen der modernen Wohntürme. Viele dieser Gebäude eröffnen einen atemberaubenden Blick auf die Frankfurter Skyline oder weit hinaus ins Umland. Das Herzstück des Viertels bildet die großzügige Europaallee, die vom Einkaufszentrum Skyline Plaza im Osten bis zum Rebstockpark im Westen verläuft. Entlang dieser Achse laden weite Parkflächen und der Europagarten zum Verweilen ein. Von hier erstreckt sich eine grüne Verbindung über den Gleisfeldpark mit seinen Fitnessbereichen und Spielplätzen weiter zum Zeppelinpark und zum Neuen Rebstockpark – letzterer teils entworfen vom Stararchitekten Peter Eisenman. Die Verkehrsanbindung ist hervorragend: Über die Bahnhöfe Galluswarte und Messe ist das östliche Europaviertel mit den S-Bahn-Linien S3 bis S6 erschlossen. Die U-Bahn-Linie U4 (Station Festhalle/Messe) sowie die Straßenbahnlinien 16 und 17 bedienen das Quartier ebenso wie die Linien 11 und 21 über den nahegelegenen Güterplatz. Die Autobahn ist in wenigen Minuten erreichbar. In naher Zukunft wird die neue U-Bahn-Linie U5 das Europaviertel direkt mit dem Frankfurter Hauptbahnhof verbinden und so die Mobilität weiter steigern.

CODE DU BIEN: 25001312 - 60327 Frankfurt am Main – Europaviertel

Plus d'informations

Es liegt ein Energiebedarfsausweis vor.

Dieser ist gültig bis 25.5.2030.

Endenergiebedarf beträgt 65.10 kwh/(m²*a).

Wesentlicher Energieträger der Heizung ist Fernwärme.

Das Baujahr des Objekts lt. Energieausweis ist 2020.

Die Energieeffizienzklasse ist B.

HAFTUNG: Wir weisen darauf hin, dass die von uns weitergegebenen Objektinformationen, Unterlagen, Pläne etc. vom Verkäufer bzw. Vermieter stammen. Eine Haftung für die Richtigkeit oder Vollständigkeit der Angaben übernehmen wir daher nicht. Es obliegt daher unseren Kunden, die darin enthaltenen Objektinformationen und Angaben auf ihre Richtigkeit hin zu überprüfen. Alle Immobilienangebote sind freibleibend und vorbehaltlich Irrtümer, Zwischenverkauf- und Vermietung oder sonstiger Zwischenverwertung.

UNSER SERVICE FÜR SIE ALS EIGENTÜMER:

Planen Sie den Verkauf oder die Vermietung Ihrer Immobilie, so ist es für Sie wichtig, deren Marktwert zu kennen. Lassen Sie kostenfrei und unverbindlich den aktuellen Wert Ihrer Immobilie professionell durch einen unserer Immobilienspezialisten einschätzen. Unser bundesweites und internationales Netzwerk ermöglicht es uns, Verkäufer bzw. Vermieter und Interessenten bestmöglich zusammenzuführen.

CODE DU BIEN: 25001312 - 60327 Frankfurt am Main – Europaviertel

Contact

Pour de plus amples informations, veuillez contacter votre personne de contact :

von Poll Immobilien GmbH

Feldbergstraße 35, 60323 Frankfurt am Main

Tel.: +49 69 - 26 91 57 0

E-Mail: frankfurt@von-poll.com

Vers la clause de non-responsabilité de von Poll Immobilien GmbH

www.von-poll.com