

Neuenburg am Rhein

Exclusif : Une expérience de vie spacieuse alliant style et confort moderne

CODE DU BIEN: 25429120



PRIX D'ACHAT: 575.000 EUR • SURFACE HABITABLE: ca. 124 m² • PIÈCES: 4.5

CODE DU BIEN: 25429120 - 79395 Neuenburg am Rhein

- En un coup d'œil
- La propriété
- Informations énergétiques
- Une première impression
- Tout sur l'emplacement
- Plus d'informations
- Contact

CODE DU BIEN: 25429120 - 79395 Neuenburg am Rhein

En un coup d'œil

CODE DU BIEN	25429120
Surface habitable	ca. 124 m²
Etage	1
Pièces	4.5
Chambres à coucher	3
Salles de bains	2
Année de construction	2016
Place de stationnement	1 x Parking souterrain

Prix d'achat	575.000 EUR
Type	Etage
Commission pour le locataire	Käuferprovision beträgt 2,38 % (inkl. MwSt.) des beurkundeten Kaufpreises
État de la propriété	Bon état
Technique de construction	massif
Surface de plancher	ca. 6 m²
Aménagement	WC invités, Bloc-cuisine, Balcon

CODE DU BIEN: 25429120 - 79395 Neuenburg am Rhein

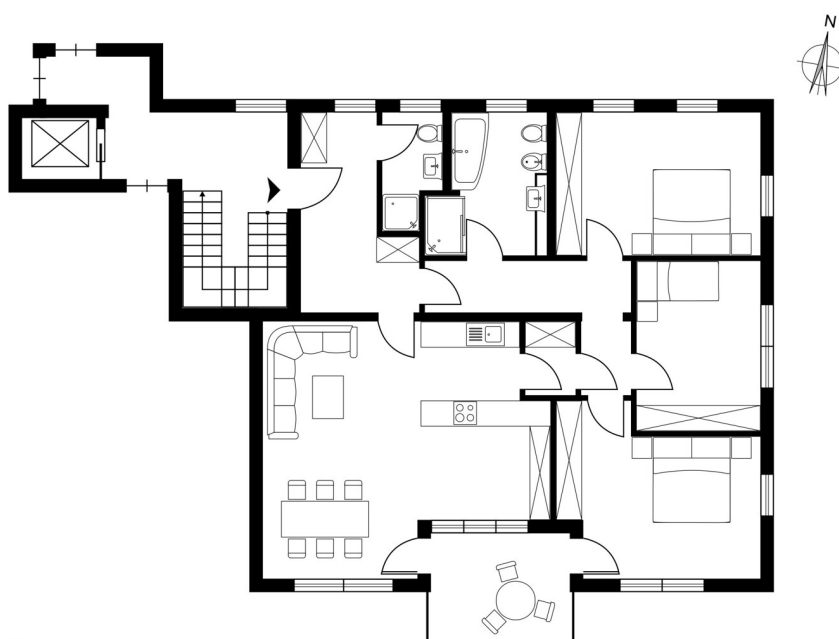
Informations énergétiques

Type de chauffage	Chauffage par le sol
Chauffage	Granulé
Certification énergétique valable jusqu'au	23.10.2027
Source d'alimentation	Pellet

Certification énergétique	Diagnostic énergétique
Consommation d'énergie	63.70 kWh/m²a
Classement énergétique	B
Année de construction selon le certificat énergétique	2015

CODE DU BIEN: 25429120 - 79395 Neuenburg am Rhein

La propriété



Wohnung 4

CODE DU BIEN: 25429120 - 79395 Neuenburg am Rhein

La propriété



CODE DU BIEN: 25429120 - 79395 Neuenburg am Rhein

La propriété



CODE DU BIEN: 25429120 - 79395 Neuenburg am Rhein

La propriété



CODE DU BIEN: 25429120 - 79395 Neuenburg am Rhein

La propriété



CODE DU BIEN: 25429120 - 79395 Neuenburg am Rhein

Une première impression

Diese exklusive Etagenwohnung aus dem Jahr 2016 präsentiert sich in einem äußerst gepflegten Zustand und überzeugt durch eine gelungene Kombination aus moderner Architektur, Energieeffizienz und einer ruhigen wie zentralen Lage. Mit einer großzügigen Wohnfläche von ca. 124 m², 4,5 Zimmern und durchdachter Raumaufteilung bietet diese Immobilie ideale Voraussetzungen für Paare, Familien oder anspruchsvolle Einzelpersonen, die Wert auf gehobene Ausstattungsqualität legen.

Der großzügige Schnitt der Wohnung sorgt für ein offenes, einladendes Wohngefühl und lässt viel Raum für individuelle Gestaltungsmöglichkeiten. Die klare Linienführung im Innenbereich wird durch edle Materialien betont – hochwertige Bodenbeläge, formschöne Türen und geschmackvolle Armaturen schaffen eine harmonische Wohnatmosphäre. Die Fußbodenheizung garantiert dabei an kühleren Tagen wohlige Wärme und trägt zur hohen Energieeffizienz des Hauses bei.

Der lichtdurchflutete Wohn- und Essbereich bildet das Herzstück der Wohnung und bietet ausreichend Platz für entspannte Abende oder gesellige Runden mit Familie und Freunden. Große Fenster lassen viel Tageslicht einfallen und öffnen den Blick ins Grüne. Die angrenzende, moderne Küche mit Markengeräten und einer hochwertigen Natursteinplatte überzeugt durch ihren hohen Komfort und zahlreiche Staumöglichkeiten – so macht das Zubereiten Ihrer Lieblingsgerichte Freude.

Drei komfortabel geschnittene Schlafzimmer bieten vielseitige Nutzungsmöglichkeiten, sei es als klassisches Elternschlafzimmer, Kinderzimmer oder Homeoffice. Besonders hervorzuheben ist die praktische Aufteilung der Räume, die sowohl gemeinschaftliche Bereiche als auch private Rückzugsorte ermöglicht. Zwei stilvoll ausgestattete Badezimmer – eines davon en Suite – sind mit zeitgemäßen Sanitärobjekten sowie eleganter Keramik versehen und unterstützen das hochwertige Gesamtbild dieser Wohnung.

Die gesamte Wohnanlage überzeugt durch ein gepflegtes Haus und eine ruhige Nachbarschaft. Für Sicherheit und Komfort sorgen ein moderner Aufzug, großzügige Gemeinschaftsflächen sowie ein zugehöriger Stellplatz für Ihr Fahrzeug in der Tiefgarage. Die zentrale Lage bietet gleichzeitig kurze Wege zur Innenstadt, zu Schulen, Einkaufsmöglichkeiten und öffentlichen Verkehrsmitteln – ein optimaler Ausgangspunkt für Alltag und Freizeit.

Zusammenfassend verbindet diese Immobilie eine hervorragende Wohnqualität mit nachhaltiger Bauweise. Edle Materialien, großzügiger Schnitt und die praktische Aufteilung der Räume sprechen für sich. Lassen Sie sich bei einer persönlichen Besichtigung von den zahlreichen Vorzügen dieser Wohnung überzeugen und entdecken Sie dabei Ihr neues Zuhause in einer gefragten Umgebung.

Kontaktieren Sie uns gerne für weitere Informationen oder einen Besichtigungstermin – wir freuen uns, Ihnen diese besondere Wohnung näher vorstellen zu dürfen.

CODE DU BIEN: 25429120 - 79395 Neuenburg am Rhein

Tout sur l'emplacement

Neuenburg am Rhein ist eine Kleinstadt im Landkreis Breisgau-Hochschwarzwald in Baden-Württemberg. Neuenburg liegt erhöht am rechten Ufer des Altrheins auf einer Terrasse zwischen Vogesen und Schwarzwald auf halbem Weg zwischen Freiburg im Breisgau und Basel an der früheren Einmündung des Klemmbachs in den Rhein.

Nachbargemeinden sind im Norden Hartheim und Eschbach (Markgräflerland), im Nordosten Heitersheim und Buggingen, im Osten Müllheim (Baden) und Auggen, im Südosten Schliengen und im Süden Bad Bellingen. Westlich des Rheins liegen in der Nachbarschaft im Elsass (F) direkt gegenüber die Gemeinde Chalampé, außerdem Ottmarsheim und Bantzenheim.

Neben dem Kernort Neuenburg hat die Stadt drei Ortsteile: Steinenstadt, Grißheim und Zienken.

Die Neuenburger Industrie, ihr Gewerbe und Handel sind Arbeitgeber für rund 4000 Menschen. Zu den größten ansässigen Unternehmen zählen Vibracoustic, Losan, die K & U Bäckerei, Rexam, Rheinmetall und andere.

Kindergärten:

- Städtischer Kindergarten Bierlehof, mit deutsch-französischem Kindergarten in Neuenburg
- Städtische Kindergärten in Grißheim und Steinenstadt
- Evangelische Kindergärten in Neuenburg und Zienken
- Katholische Kindergärten St. Fridolin und St. Josef in Neuenburg

Schulen:

- Rheinschule Neuenburg mit Außenstellen in Grißheim, Zienken und Steinenstadt (Grundschule)
- Mathias-von-Neuenburg Schule. Werkreal- und Realschule
- Kreisdgymnasium Neuenburg

CODE DU BIEN: 25429120 - 79395 Neuenburg am Rhein

Plus d'informations

Es liegt ein Energiebedarfsausweis vor.

Dieser ist gültig bis 23.10.2027.

Endenergiebedarf beträgt 63.70 kwh/(m²*a).

Wesentlicher Energieträger der Heizung ist Pelletheizung.

Das Baujahr des Objekts lt. Energieausweis ist 2015.

Die Energieeffizienzklasse ist B.

GELDWÄSCHE: Als Immobilienmaklerunternehmen ist die von Poll Immobilien GmbH nach § 2 Abs. 1 Nr. 14 und § 11 Abs. 1, 2 Geldwäschegesetz (GwG) dazu verpflichtet, bei der Begründung einer Geschäftsbeziehung die Identität des Vertragspartners festzustellen und zu überprüfen, bzw. sobald ein ernsthaftes Interesse an der Durchführung des Immobilienkaufvertrages besteht. Hierzu ist es erforderlich, dass wir nach § 11 Abs. 4 GwG die relevanten Daten Ihres Personalausweises festhalten (wenn Sie als natürliche Person handeln) – beispielsweise mittels einer Kopie. Bei einer juristischen Person benötigen wir eine Kopie des Handelsregistrauszugs, aus welchem der wirtschaftlich Berechtigte hervorgeht. Das Geldwäschegesetz sieht vor, dass der Makler die Kopien bzw. Unterlagen fünf Jahre aufbewahren muss. Als unser Vertragspartner haben Sie auch eine Mitwirkungspflicht nach § 11 Abs. 6 GwG.

HAFTUNG: Wir weisen darauf hin, dass die von uns weitergegebenen Objektinformationen, Unterlagen, Pläne etc. vom Verkäufer bzw. Vermieter stammen. Eine Haftung für die Richtigkeit oder Vollständigkeit der Angaben übernehmen wir daher nicht. Es obliegt daher unseren Kunden, die darin enthaltenen Objektinformationen und Angaben auf ihre Richtigkeit hin zu überprüfen. Alle Immobilienangebote sind freibleibend und vorbehaltlich Irrtümer, Zwischenverkauf- und Vermietung oder sonstiger Zwischenverwertung.

UNSER SERVICE FÜR SIE ALS EIGENTÜMER:

Planen Sie den Verkauf oder die Vermietung Ihrer Immobilie, so ist es für Sie wichtig, deren Marktwert zu kennen. Lassen Sie kostenfrei und unverbindlich den aktuellen Wert Ihrer Immobilie professionell durch einen unserer Immobilienspezialisten einschätzen. Unser bundesweites und internationales Netzwerk ermöglicht es uns, Verkäufer bzw. Vermieter und Interessenten bestmöglich zusammenzuführen.

MAKLERCOURTAGE: Die Höhe der vom Käufer bei Abschluss eines KAUFVERTRAGS zu entrichtende Provision/Maklercourtage beträgt im Falle des Erwerbs einer Immobilie:

3,57 % inkl. MwSt. des beurkundeten Kaufpreises.

Diese Provision/Maklercourtage ist verdient und fällig bei Abschluss des Kaufvertrages.

Die von Poll Immobilien GmbH ist berechtigt, auch für den anderen Vertragspartner
provisionspflichtig tätig zu werden.

CODE DU BIEN: 25429120 - 79395 Neuenburg am Rhein

Contact

Pour de plus amples informations, veuillez contacter votre personne de contact :

Marcel Kappeler

Breisacher Straße 9, 79395 Neuenburg am Rhein

Tel.: +49 7631 - 18 30 06 0

E-Mail: neuenburg@von-poll.com

Vers la clause de non-responsabilité de von Poll Immobilien GmbH

www.von-poll.com